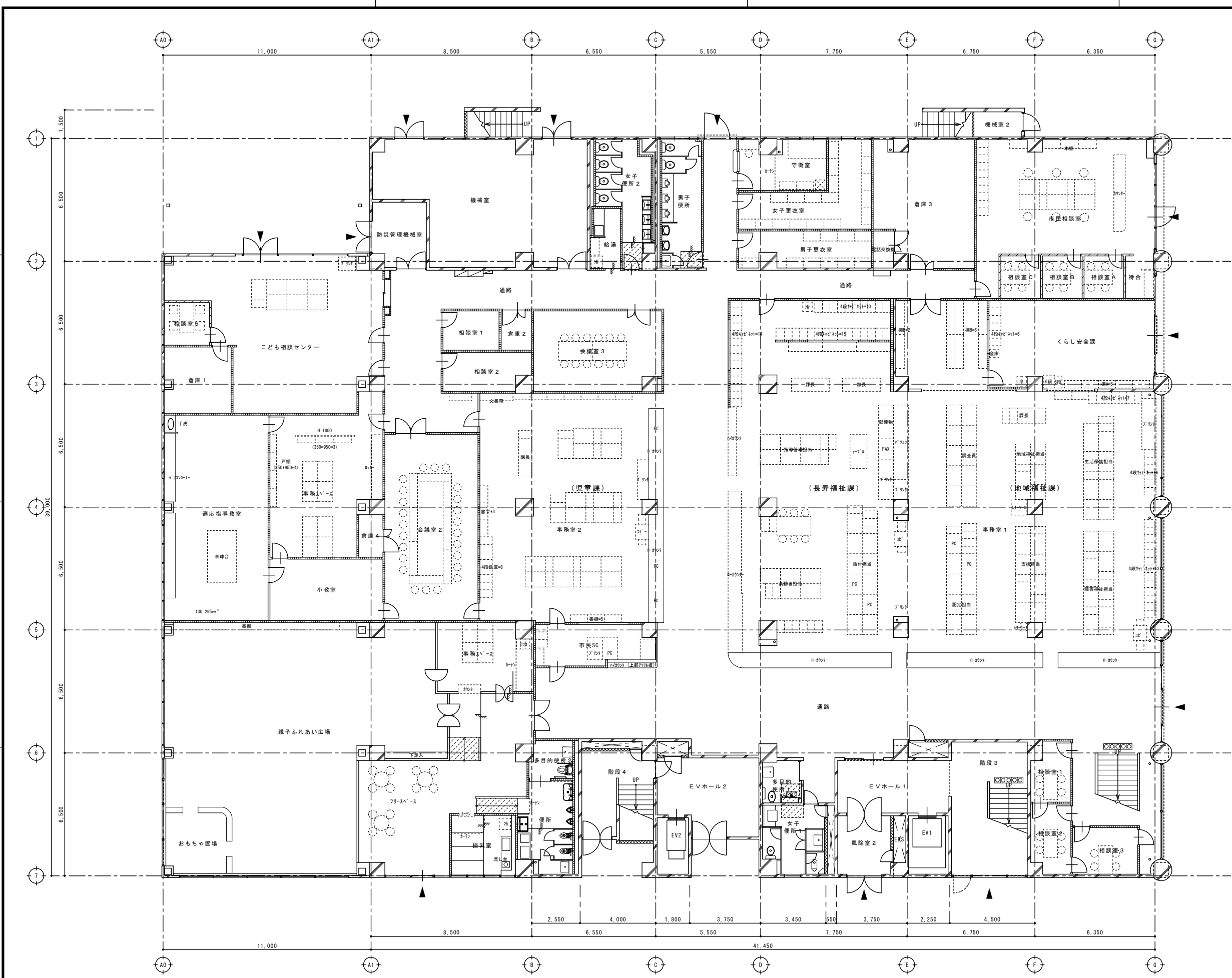


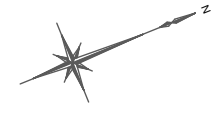
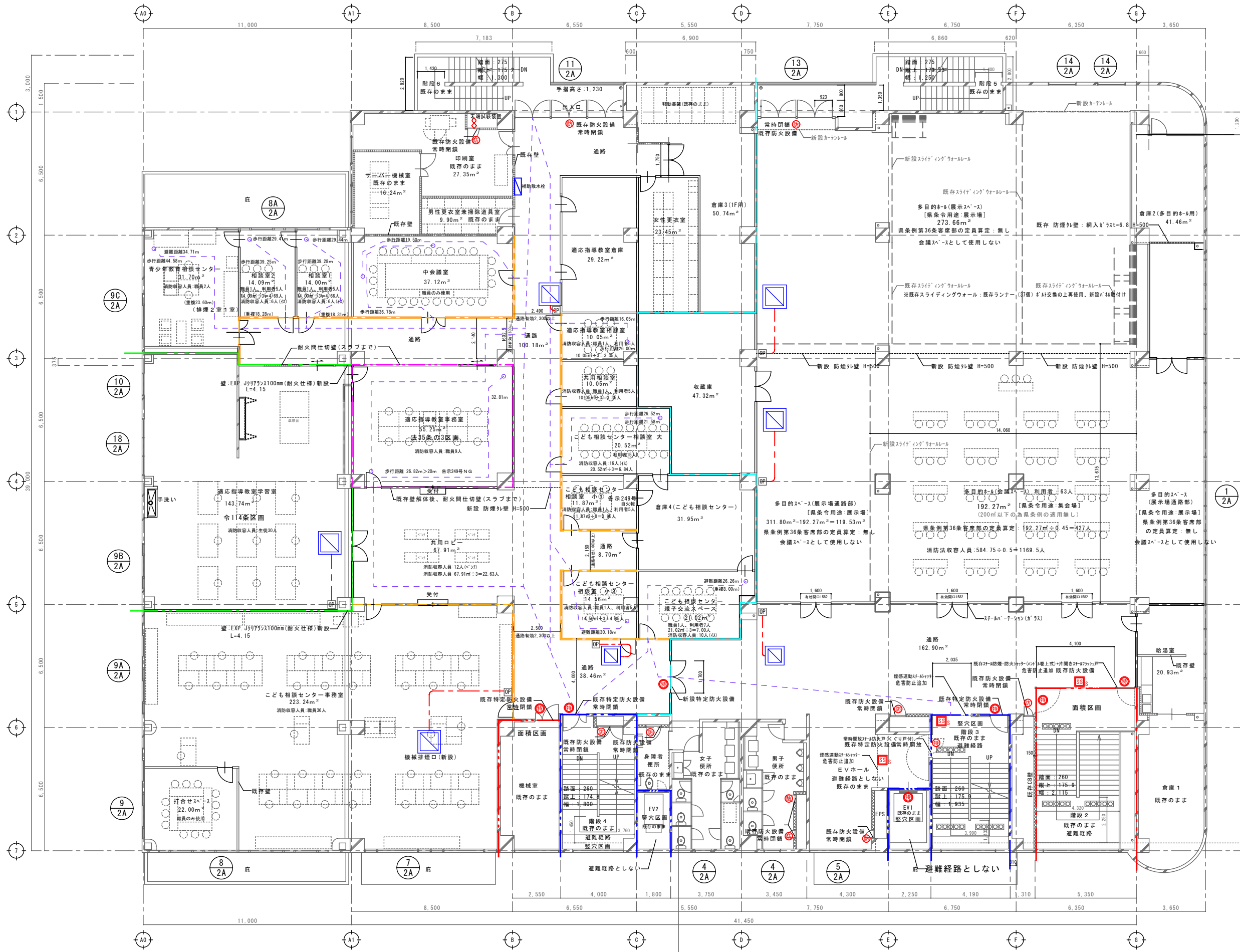
別紙 1

竣工図

凡 例	
	壁：鉄筋コンクリート造
	壁：コンクリートブロック造
	壁：ALC造
	壁：軽量鉄骨下地(天井まで)
	壁：軽量鉄骨下地(上部オフ)
	壁：P-フィション
	床：LVL床の新設範囲
	床：タイル床の新設範囲
	床：タイル床の再取付範囲
	床：置床工法+仕上材新設範囲
	床：LVL床の新設範囲
	床：150角磁器質タイル新設範囲
	展開方向
特記事項	
①	特記なき限り床レベルはFL=±0とする。 (平面詳細図参照)
②	特記なき限り床仕上材は既存のままとする。



設計コード	事業名 アトレ庁舎・大井川の利活用に伴う配置計画等検討部会	図面名 アトレ庁舎1階現況平面図(一部未反映)	縮尺 1:100 (A-1)	設計 R1年 7月18日	検印	訂正	
-------	----------------------------------	----------------------------	-------------------	-----------------	----	----	--



凡例	
<span style="color: red;">---</span>	防火区画 面積区画 (既存)
<span style="color: blue;">---</span>	防火区画 堅穴区画 (既存)
<span style="color: cyan;">---</span>	防火区画 異種用途区画 (ｽﾌﾞまで)
<span style="color: magenta;">---</span>	防火区画 法35条の3区画 (ｽﾌﾞまで)
<span style="color: green;">---</span>	防火上主要な間仕切壁 令114条区画 (ｽﾌﾞまで)
<span style="color: orange;">---</span>	居室と避難経路を区画する耐火間仕切壁 (天井まで)
<span style="color: black;">---</span>	排煙垂れ壁
<span style="color: red;">○</span>	防火設備 (常時閉鎖式防火戸)
<span style="color: red;">○</span>	特定防火設備 (常時開放防火戸)
<span style="color: red;">○</span>	特定防火設備 (常時閉鎖式防火戸)
<span style="color: red;">SS</span>	防火設備 (随時閉鎖式・感知器連動自動閉鎖式シャッター)
<span style="color: red;">SS</span>	特定防火設備 (随時閉鎖式・感知器連動自動閉鎖式防火戸シャッター)
<span style="color: blue;">□</span>	排煙口 (機械設備工事)
<span style="color: blue;">□</span>	排煙口開放装置 (機械設備工事)
	取付高さ: H0.8以上 ~ 1.5m以下に設ける
特記事項	
	※面積区画: スﾌﾞﾘﾝｸﾞ設備による1/2緩和
	※既存PS内は既存ｽﾌﾞにて防火区画
	歩行距離 無窓居室: 30m (準不燃40m)
	歩行距離 その他: 50m (準不燃60m)
	消防法: 多目的ｽﾊﾞｰ・通路 1項(D) 子ども相談ｽﾀｰ・青少年相談ｽﾀｰ・適応指導教室 15項