

令和 7 年度
焼津市公共施設白書

（令和 6 年度末データ）

令和 7 年 12 月

焼津市

目 次

第 1 章	はじめに.....	1
第 1 節	白書作成の背景と目的.....	1
第 2 節	本白書で対象とする公共施設の分類.....	2
第 2 章	人口・財政の状況.....	4
第 1 節	人口.....	4
第 2 節	財政（普通会計）.....	5
第 3 章	公共施設の保有状況.....	7
第 1 節	施設用途別の保有状況.....	7
第 2 節	延床面積の増減について.....	9
第 3 節	中学校区別の配置状況.....	12
第 4 節	保有する施設の築年別整備状況.....	14
第 5 節	耐震化実施状況.....	16
資料編		
・	施設分類別一覧.....	18
・	中学校区別一覧.....	27
・	施設利用状況等一覧.....	38

第 1 章 はじめに

第 1 節 白書作成の背景と目的

焼津市では、昭和 40 年代から 50 年代の高度成長期における人口の急激な増加を背景に、市民サービスの向上と都市機能の充実を図るため、学校教育施設や体育（スポーツ）施設、子育て支援施設、産業関連施設、庁舎施設など様々な公共施設の整備を進めてきました。

しかし、こうした施設の中には、相当の年数が経過したものや耐震性が基準を下回っているもの、さらには焼津市と大井川町との合併（平成 20 年 11 月 1 日）による施設の重複や偏在など、数々の問題・課題を抱えているものも少なくありません。

また、焼津市では人口減少とともに年少人口（14 歳以下）の減少や高齢者人口（65 歳以上）の増加など、公共施設を取り巻く環境は大きく変化しています。さらに、市民のライフスタイルやニーズの多様化なども加わり、施設を利用する人が少なくなっているものや、本来の機能が十分に発揮できていないものも見られます。

これらの公共施設をこのまま維持していく場合、経年劣化により維持・修繕費は増加し、建築してから 30 年以上を経過した施設が全体の 6 割を占めることから、10 年後、20 年後には老朽化した施設の大規模改修や建替えが必要となるばかりでなく、これらが同時期に集中することが懸念されています。今後も厳しい財政状況が続くことが予測される中で、既存の施設を現状のまま維持することは不可能な状況です。

焼津市公共施設白書（以下「本白書」という。）では、焼津市が所有している公共施設の建築年次や配置状況、利用状況や稼働状況など、市全体の公共施設の現状を明らかにします。

今後、本白書を活用し、適正な施設配置、さらには施設の長寿命化を含めた将来を見据えた公共施設のあり方について、改善及び有効活用に向けた計画の策定につなげていくとともに、財政負担の平準化を図り、コストと便益の最適化に取り組んでまいります。

第2節 本白書で対象とする公共施設の分類

本白書の対象とする施設の分類（大分類、小分類）ならびに施設例は、図1のとおりです。

なお、本白書での分類は、設置根拠（条例）や施設所管による分類ではなく、市民（利用者）目線での分類を基本として“施設が有する主たる機能”によって分類しています。

例えば、総務課が所管し市条例で定められている「地区集会所」と地域防災課が所管し市条例で定められている「コミュニティ防災センター」は、“地区の集会機能”を有する「地区集会所」としてまとめています。

また、道路や橋りょう、都市公園、上下水道等の土木インフラ施設に属する施設は対象外としています。

図1 本白書で対象とする公共施設の用途分類表

大分類（14分類）	小分類（42分類）	施設例
01 事務庁舎施設	01 事務庁舎施設	本庁舎、アトレ庁舎、大井川庁舎
	02 その他	消防防災センター、大井川港港湾会館 等
02 文化施設	01 文化施設	焼津文化会館、大井川文化会館
	02 図書館	焼津図書館、大井川図書館
	03 博物館等施設	歴史民俗資料館、天文科学館 等
	04 その他	大井川民俗資料保管庫
03 地域交流センター等施設	01 地域交流センター	焼津地域交流センター 等
	02 地区集会所	宮島会館、二区コミュニティ防災センター 等
04 学校教育施設	01 小学校	焼津東小学校、大井川南小学校 等
	02 中学校	焼津中学校、大井川中学校 等
	03 学校給食施設	学校給食センター
	04 その他	東益津チャレンジ、小川港艇庫
05 スポーツ施設	01 体育館	総合体育館、大井川体育館、焼津体育館
	02 プール	青峯プール、水夢館
	03 陸上競技場	総合グラウンド陸上競技場 等
	04 テニス場	総合グラウンドテニス場、漁船員テニス場
	06 野球場	総合グラウンド野球場
	07 その他	田尻スポーツ広場、飯淵グラウンド 等
06 子育て支援施設	01 幼稚園	さつき幼稚園、大井川南幼稚園 等
	02 保育園	旭町保育園、大井川保育園 等
	03 児童施設	ターントクルこども館 等
	04 放課後児童施設	学童保育なかよし小川クラブ・小川 等

07 保健福祉施設	01 総合福祉施設	総合福祉会館、大井川福祉センター
	02 障害者福祉施設	大井川精神障害者地域活動支援センター 等
	03 高齢者福祉施設	養護老人ホーム慈恵園
	04 健康増進施設	アクアスやいづ、サンライフ焼津
	05 その他	陶芸センター
08 医療施設	01 医療施設	総合病院
	02 その他	医師住宅
09 市営住宅施設	01 市営住宅	塩津団地、宗高団地 等
10 産業関連施設	01 観光施設	うみえ〜る焼津、浜当日海水浴場 等
	02 商工施設	大井川商工業研修センター、ワークプラザ
	03 水産関連施設	駿河湾深層水脱塩施設、深層水ミュージアム
	04 その他	坂本観光トイレ、野鳥公園展望台 等
11 消防施設	01 消防署	焼津消防署東分署、大井川分署
	02 消防団車庫・詰所	消防団第1分団車庫・詰所 等
12 防災関連施設	01 避難地倉庫	避難地倉庫（焼津西小学校） 等
	02 水防倉庫	大井川水防センター 等
	03 自主防倉庫	自主防災倉庫（第1自主防災会） 等
	04 防災倉庫	焼津防災備蓄倉庫、大井川防災備蓄倉庫 等
13 駐車場施設	01 駐車場施設	小石川駐車場、焼津駅南口自転車駐車場 等
14 その他施設	01 その他	小屋敷環境管理センター、大覚寺清掃詰所 等

第2章 人口・財政の状況

第1節 人口

国勢調査に基づく焼津市（旧大井川町含む。）の人口の推移（図2）は、昭和45年の国勢調査では99,549人でしたが、平成2年の国勢調査では134,208人と20年間で34,659人増加しました。その後も人口は右肩上がりに増加し、平成12年には14万人を超えましたが、令和2年の国勢調査では136,845人となっています。

また、年齢構成別の構成割合（図3）をみると、年少人口（14歳以下）は、昭和45年の国勢調査では全人口の26.1%を占めていましたが、令和2年の国勢調査では全人口の12.1%に減少しています。高齢者人口（65歳以上）は、昭和45年の国勢調査では全人口の7.1%となっていたのですが、令和2年の国勢調査では全人口の29.9%に増加しています。

図2 人口の推移（単位：人）

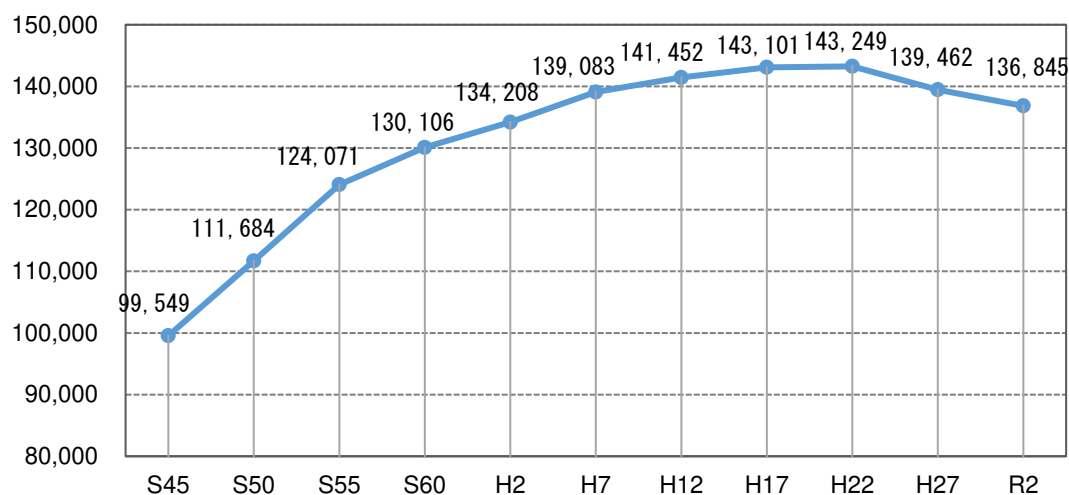
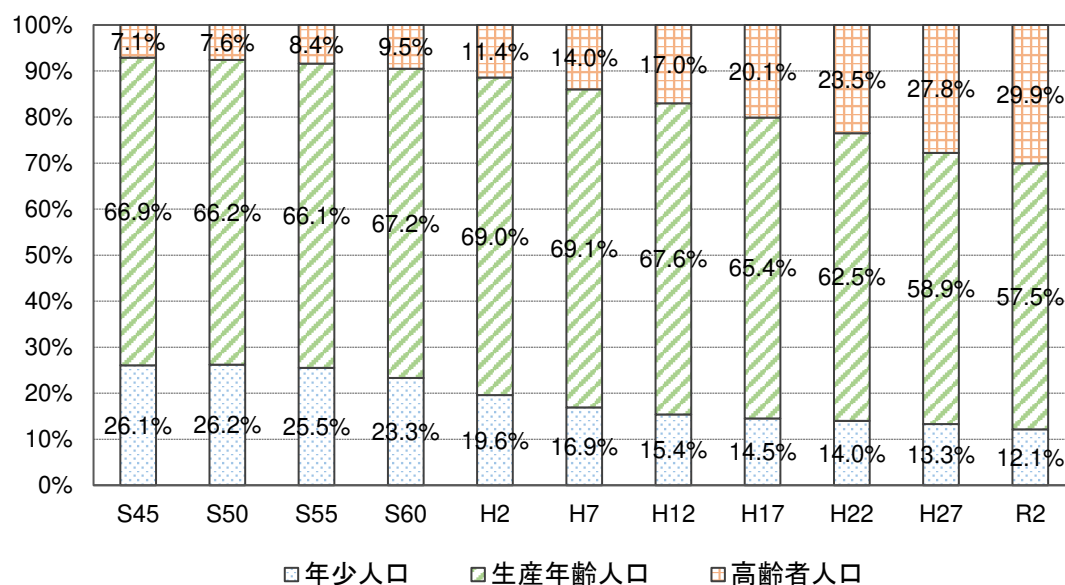


図3 年齢構成別の構成割合



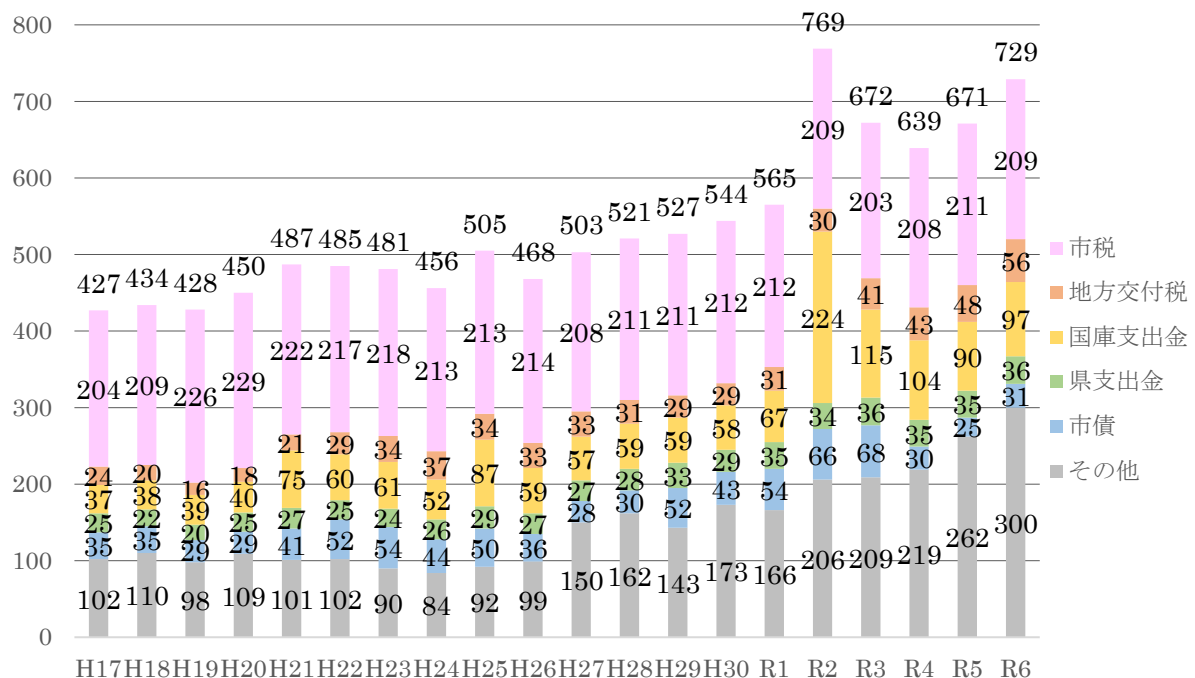
第2節 財政（普通会計）

1 歳入の推移

焼津市の歳入状況（図4）を普通会計決算ベースでみると、現在歳入の約3割を占める市税は、国からの三位一体改革により税源移譲され平成19年度から増加しましたが、近年は横ばい状態です。また、平成21年度からの国庫支出金や市債は、学校教育施設の改築や耐震化事業により増加し、新型コロナウイルス感染症対応や学校教育施設の環境整備、新庁舎建設で増加した後、減少傾向となっています。

令和6年度の歳入状況の内訳をみると、市税が約209億円と全体の28.7%を占めています（H17～H19の歳入決算額には旧大井川町分を単純合算しています。）。

図4 歳入状況（普通会計決算）



※単位は「億円」

※棒グラフの上の数値は合計額

資料：財政課調

【歳入に関わる語句の説明】

○普通会計

地方公共団体ごとに各会計が異なっているため、財政状況の統一的な把握及び比較するための統計上用いられる会計区分で一般会計と3つの特別会計の純計をいう。焼津市では他に6つの特別会計と2つの企業会計がある。

○地方交付税

地方公共団体の自主性を損なわず、地方財源の均衡化を図り、かつ地方行政の計画的な運営を保障するために国税の一定割合の額を国が地方公共団体に交付する税のこと。普通交付税と災害等特別の事情に応じて交付される特別交付税がある。

○国庫支出金

国と地方公共団体の経費負担区分に基づき、国が地方公共団体に対して支出する負担金、委託費、特定の施策の奨励又は財政援助のための補助金等。

○県支出金

県の市町村に対する支出金。

○市債

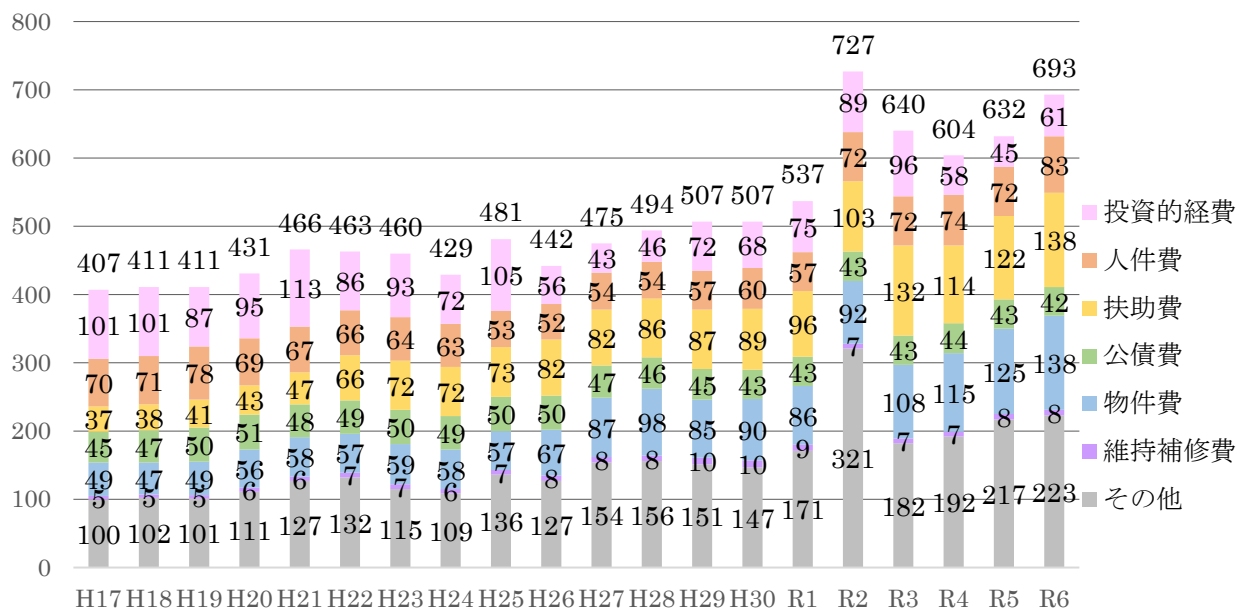
地方公共団体の長期借入金（年度を超えて元利を償還する借入金）のことをいう。

2 歳出の推移

焼津市の歳出状況（図5）を普通会計決算ベースでみると、平成21年度から平成23年度までは学校教育施設の改築や耐震化工事、子ども手当の拡充による影響がみられました。また、平成29年度以降は、区画整理事業や新庁舎の建設、志太広域事務組合による斎場建設などに伴い増加傾向となっています。

歳出状況の内訳をみると、投資的経費については、平成17年度は約101億円でしたが、令和6年度は約61億円で、約40%減少しています。義務的経費（人件費・扶助費・公債費の計）については、平成17年度は約153億円でしたが、令和6年度は約263億円で、約72%増加しています。特に扶助費は、平成17年度は約37億円でしたが、令和6年度は約138億円で、約273%増加しています。

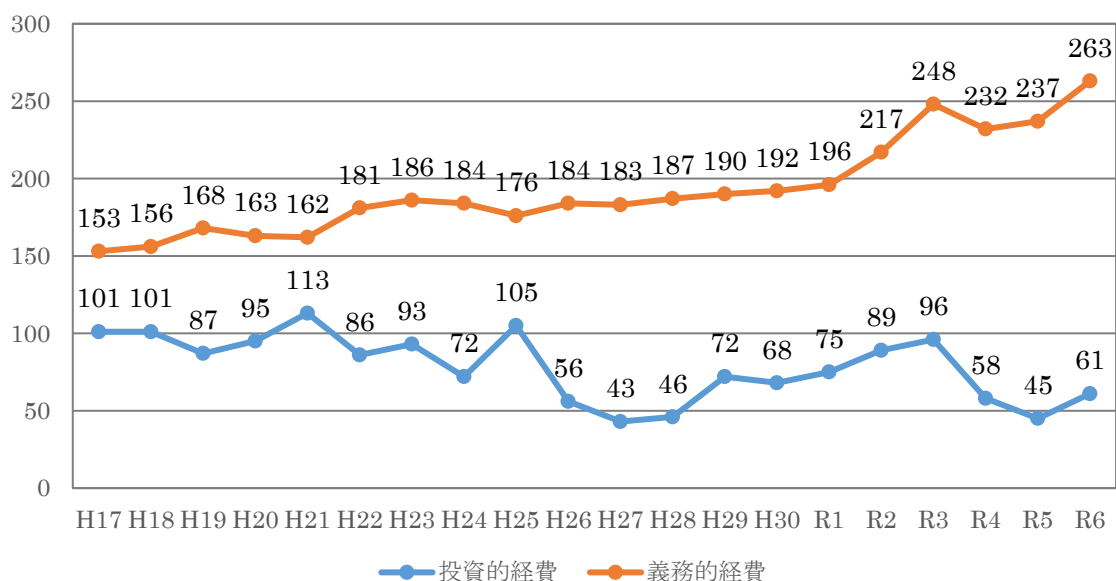
図5 歳出状況（普通会計決算）



※単位は「億円」

※棒グラフの上の数値は合計額

図6 義務的経費・投資的経費の推移（普通会計決算）



資料：財政課調

第3章 公共施設の保有状況

第1節 施設用途別の保有状況

焼津市が保有する施設には、市民の皆さまに広く利用されている地域交流センターや体育館、図書館、市庁舎などの施設があります。また、焼津文化会館、焼津図書館、歴史民俗資料館、小泉八雲記念館のように、一つの建物内に異なるサービス・機能を提供する複数の施設を併設した複合施設もあります。

令和6年度末現在、白書対象施設は施設数 229 施設、建物数 618 棟、延床面積 381,903.60 m²となっています（図7）。

また、白書対象施設を施設用途別の建物延床面積の内訳を見ると、学校教育施設が 164,363.29 m²で全体の 43.04%を占めています。次いで事務庁舎施設が 38,910.84 m²で全体の 10.19%を占め、医療施設が 37,091.62 m²で全体の 9.71%を占めています。

なお、施設名や延床面積等の詳細は資料編「施設分類別一覧」（P18～）に掲載しています。

図7 施設用途別分類（大分類）

大分類	施設数	棟数	延床面積（m ² ）	延床面積 構成比（%）
01 事務庁舎施設	6	21	38,910.84	10.19
02 文化施設	9	13	21,373.28	5.60
03 地域交流センター等施設	38	45	23,459.19	6.14
04 学校教育施設	25	249	164,363.29	43.04
05 スポーツ施設	14	21	18,922.39	4.95
06 子育て支援施設	19	35	15,812.17	4.14
07 保健福祉施設	8	18	17,690.64	4.63
08 医療施設	2	19	37,091.62	9.71
09 市営住宅施設	11	63	27,456.02	7.19
10 産業関連施設	13	21	3,624.98	0.95
11 消防施設	24	35	4,004.25	1.05
12 防災関連施設	46	46	2,306.53	0.60
13 駐車場施設	4	3	694.20	0.18
14 その他施設	10	29	6,194.20	1.62
合計	229	618	381,903.60	100.00

図 8 施設用途別分類（小分類）

大分類	小分類	施設数	棟数	延床面積（㎡）	延床面積 構成比（%）
01 事務庁舎施設	01 事務庁舎施設	3	10	29,366.61	7.69
	02 その他	3	11	9,544.23	2.50
02 文化施設	01 文化施設	2	3	13,723.15	3.59
	02 図書館	2	2	2,907.85	0.76
	03 博物館等施設	4	7	4,499.28	1.18
	04 その他	1	1	243.00	0.06
03 地域交流センター等施設	01 地域交流センター	9	13	12,325.06	3.23
	02 地区集会所	29	32	11,134.13	2.92
04 学校教育施設	01 小学校	13	140	95,194.47	24.93
	02 中学校	9	99	64,891.73	16.99
	03 学校給食施設	1	4	3,478.33	0.91
	04 その他	2	6	798.76	0.21
05 スポーツ施設	01 体育館	3	4	11,185.94	2.93
	02 プール	2	5	2,625.08	0.69
	03 陸上競技場	2	2	1,831.31	0.48
	04 テニス場	2	2	42.18	0.01
	06 野球場	1	1	3,009.05	0.79
	07 その他	4	7	228.83	0.06
06 子育て支援施設	01 幼稚園	6	19	4,081.13	1.07
	02 保育園	4	4	6,856.41	1.80
	03 児童施設	3	4	3,692.99	0.97
	04 放課後児童施設	6	8	1,181.64	0.31
07 保健福祉施設	01 総合福祉施設	2	4	8,457.45	2.21
	02 障害者福祉施設	2	7	743.33	0.19
	03 高齢者福祉施設	1	1	2,401.00	0.63
	04 健康増進施設	2	4	6,014.31	1.57
	05 その他	1	2	74.55	0.02
08 医療施設	01 医療施設	1	16	33,220.47	8.70
	02 その他	1	3	3,871.15	1.01
09 市営住宅施設	01 市営住宅	11	63	27,456.02	7.19
10 産業関連施設	01 観光施設	3	8	1,958.87	0.51
	02 商工施設	2	2	964.45	0.25
	03 水産関連施設	2	2	471.26	0.12
	04 その他	6	9	230.40	0.06
11 消防施設	01 消防署	2	12	2,210.30	0.58
	02 消防団車庫・詰所	22	23	1,793.95	0.47
12 防災関連施設	01 避難地倉庫	12	12	160.58	0.04
	02 水防倉庫	5	5	353.74	0.09
	03 自主防災倉庫	20	20	386.54	0.10
	04 防災倉庫	9	9	1,405.67	0.37
13 駐車場施設	01 駐車場施設	4	3	694.20	0.18
14 その他施設	01 その他	10	29	6,168.89	1.62
合計		229	618	381,903.60	100.00

第2節 延床面積の増減について

本白書を作成した平成25年度以降の各年度の延床面積の増減は図9のとおりです。

平成25年度の本白書（平成24年度末データ）では、延床面積374,572.64㎡を保有していましたが、令和6年度末時点では、累計7,330.96㎡の増加となっています（増減率2.0％）。

図9 各年度の延床面積の増減一覧

年度	施設名称	延床面積 (㎡)	増減理由	各年度末の 延床面積(㎡)
本白書を作成した平成24年度末の延床面積の合計				374,572.64
H25	焼津中学校格技場	△428.00	解体	371,362.69 (増減率△0.8%)
	小集落改良住宅	△235.44	廃止解体	
	産業会館	△2,546.51	廃止解体	
	小計	△3,209.95		
H26	吉津珍鳥観察施設	△139.12	廃止解体	371,750.56 (増減率△0.7%)
	避難地倉庫(小川公民館)	△12.02	廃止解体	
	小川公民館	539.01	改築	
	小計	387.87		
H27	東益津幼稚園	△189.00	減築	371,203.53 (増減率△0.8%)
	子ども創造の広場	△154.04	廃止解体	
	児童発達支援放課後等デイサービス色えんびつ	△203.99	一部解体	
	小計	△547.03		
H28	庁舎別館、議会庁舎	△5,552.07	解体	364,837.66 (増減率△2.6%)
	環境管理センター	△1,116.00	解体	
	ふれあいギャラリー	302.20	リース期間満了無償譲渡	
	小計	△6,365.87		
H29	本庁舎会議室棟	672.10	リース期間満了無償譲渡	365,376.89 (増減率△2.5%)
	花沢地区ビジターセンター	187.45	買取追加	
	浜通り服部家	509.80	寄附追加	
	旧和田幼稚園	△657.20	廃止解体	
	旧福祉老人センター	△123.54	一部解体	
	一色野外活動センター<トイレ、野外炊事場>	△49.38	廃止解体	
	小計	539.23		

H30	和田小学校(南校舎を公民館等へ転用)	△1,674.00	転用	363,407.03 (増減率△3.0%)
	和田公民館(和田小南校舎を転用)	1,646.45	転用	
	和田公民館	654.76	新築	
	ほしのこクラブ(和田小南校舎を転用)	147.22	転用	
	旧和田公民館	△902.25	解体	
	旧福祉老人センター	△1,791.62	廃止解体	
	浜通り服部家	△19.84	一部解体	
	旧大井川南幼稚園	△10.00	一部解体	
	自主防災倉庫(第19自主防災会)	△10.29	改築	
	自主防災倉庫(第22自主防災会・田尻1)	△10.29	改築	
	小計	△1,969.86		
R1	さつき会館(譲渡)	△87.69	譲渡	363,543.67 (増減率△2.9%)
	自主防災倉庫(第20自主防災会:三和)	△19.41	譲渡	
	自主防災倉庫(第20自主防災会・道原)	△20.12	譲渡	
	自主防災倉庫(第22自主防災会:田尻1)	△9.12	譲渡	
	自主防災倉庫(第22自主防災会:田尻2)	△20.12	譲渡	
	就労継続支援事業所(漣)	△110.11	解体	
	水防倉庫(中島)	△33.00	解体	
	保福島団地(自転車置場2棟)	27.72	改築	
	大覚寺清掃詰所	△113.22	一部解体	
	その他	521.71	錯誤	
	小計	136.64		
R2	浜通り服部家	△112.13	一部解体	363,267.71 (増減率△3.0%)
	焼津消防署東分署	24.00	錯誤	
	消防団第16分団車庫・詰所	△124.58	解体(転用)	
	花沢の里休憩所	△7.00	一部解体	
	花沢地区ビジターセンター	△17.35	一部解体	
	竹工芸作業所(石脇ちびっこ広場)	△38.90	解体	
	小計	△275.96		
R3	本庁舎(新)	15,404.32	新築	376,052.78 (増減率0.4%)
	本庁舎(旧)	△5,616.11	解体	
	ターントクルこども館	2,753.96	新築	
	大井川水防センター	234.00	新築	
	飯淵グラウンド(トイレ)	8.90	改築	
	小計	12,785.07		

R4	本庁舎(立体駐車場+連絡通路)	5,015.37	新築	380,067.24 (増減率 1.5%)
	本町5丁目共同駐車場	△987.02	解体	
	避難地倉庫(大村中学校)	△13.89	解体	
	小計	4,014.46		
R5	医師住宅	3,167.80	新築	382,095.59 (増減率 2.0%)
	医師住宅	△2,109.93	解体	
	消防団第 15 分団車庫・詰所	82.80	新築	
	大井川防災倉庫	△104.72	解体	
	小屋敷環境管理センター	992.40	リース期間満了無償譲渡	
	小計	2,028.35		
R6	放課後等デイサービス(色えんぴつ)	△56.00	売却	381,903.60 (増減率 2.0%)
	花沢の里休憩所	△37.00	解体	
	水防倉庫(飯淵・相川・上泉)	△99.00	解体	
	錯誤等	0.01		
	小計	△191.99		
増減累計		7,330.96		

※増減率＝（(各年度末の延床面積)／(平成 24 年度末の延床面積)）×100

第3節 中学校区別の配置状況

中学校区別の配置状況では、焼津市内の広い区域を対象とした利用を前提とする「広域対応施設」と市内の一定の地域（中学校区域）を中心とした利用を前提とする「地域対応施設」及び「その他施設」に分類します。

なお、施設名や延床面積等の詳細は資料編「中学校区別一覧」（P27～）に掲載しています。

図 10 1 広域対応施設（60 施設）

大分類	小分類	中学校区								
		焼津	大村	豊田	小川	東益津	大富	和田	港	大井川
01 事務庁舎施設										
	01 事務庁舎施設	2								1
	02 その他				1		1			1
02 文化施設										
	01 文化施設	1								1
	02 図書館	1								1
	03 博物館等施設	2				1		1		
	04 その他									1
04 学校教育施設										
	03 学校給食施設						1			
	04 その他				1	1				
05 スポーツ施設										
	01 体育館	1		1						1
	02 プール				1			1		
	03 陸上競技場			1						1
	04 テニス場	1		1						
	06 野球場			1						
	07 その他	1						2		1
06 子育て支援施設										
	03 児童施設	2								1
07 保健福祉施設										
	01 総合福祉施設		1							1
	02 障害者福祉施設									2
	03 高齢者福祉施設		1							
	04 健康増進施設	2								
	05 その他	1								
08 医療施設										
	01 医療施設						1			
	02 その他						1			
10 産業関連施設										
	01 観光施設	2				1				
	02 商工施設									2
	03 水産関連施設	2								
	04 その他					4				2

11 消防施設										
	01 消防署	1								1

2 地域対応施設（155 施設）

大分類	小分類	中学校区								
		焼津	大村	豊田	小川	東益津	大富	和田	港	大井川
03 地域交流センター等施設										
	01地域交流センター	1	1	1	1	1	1	1	1	1
	02 地区集会所	4	1	2	2	2	2	2	1	13
04 学校教育施設										
	01 小学校	3		1	1	1	2	1	1	3
	02 中学校	1	1	1	1	1	1	1	1	1
06 子育て支援施設										
	01 幼稚園		1				1			4
	02 保育園		1		1				1	1
	04 放課後児童施設	1			1			1		3
09 市営住宅施設										
	01 市営住宅		2	2			2	2	2	1
11 消防施設										
	02消防団車庫・詰所	3	2	1	2	3	2	1	3	5
12 防災関連施設										
	01 避難地倉庫	2		3		3	2	1		1
	02 水防倉庫		1	1		2				1
	03 自主防災倉庫	4	2	4	2	3	2	1	2	
	04 防災倉庫	2			1		2		1	3

3 その他施設（14 施設）

大分類	小分類	中学校区								
		焼津	大村	豊田	小川	東益津	大富	和田	港	大井川
13 駐車場施設										
	01 駐車場施設	2	2							
14 その他施設										
	01 その他	3		3						4

第4節 保有する施設の築年別整備状況

白書対象施設の延床面積の築年別整備状況（図13）をみると、昭和50年（1975年）代から昭和60年（1985年）代にかけて建築された建物が多くを占めています。昭和57年（1982年）度には市立総合病院本館（延床面積約3万㎡）が整備されるなど、最も多くの施設（延床面積約3万3千㎡）が整備されました。その後は、年度ごとの変動はあるものの減少傾向にあります。

一般的に大規模改修や設備更新などが必要とされる、建築から30年（昭和60年以前に建築）を経過した施設を築年数別延床面積割合（図11）でみると、建物数392棟、延床面積約24万4千㎡となっており、棟数では全体の66.0%、延床面積では64.4%を占め、多くの建物で大規模改修等が必要な状況となっています。

なお、建築から30年以上経過した施設の割合は、図12のとおり、20年後には全体の9割以上を占めることとなります。

図11 築年数別延床面積割合（※建築年不明の棟を除く。）

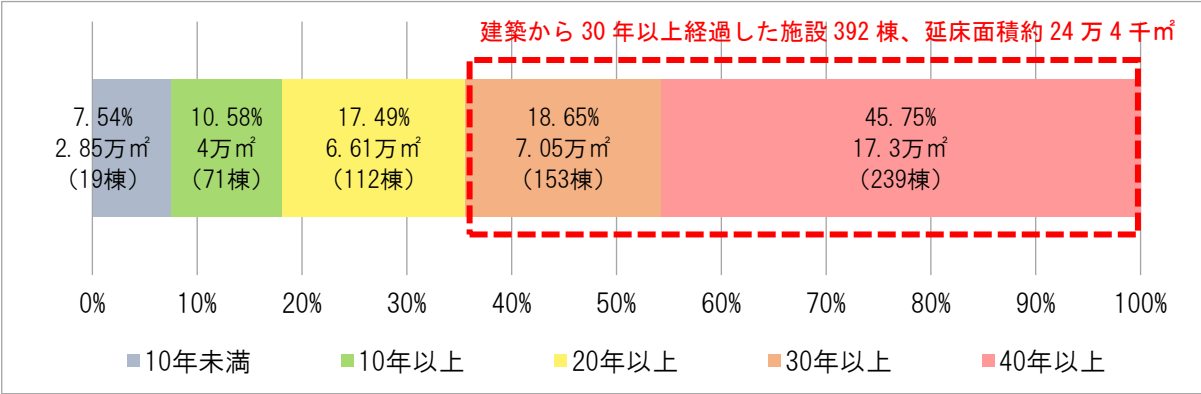


図12 建築から30年以上経過した施設の割合（延床面積）（※建築年不明の棟を除く。）

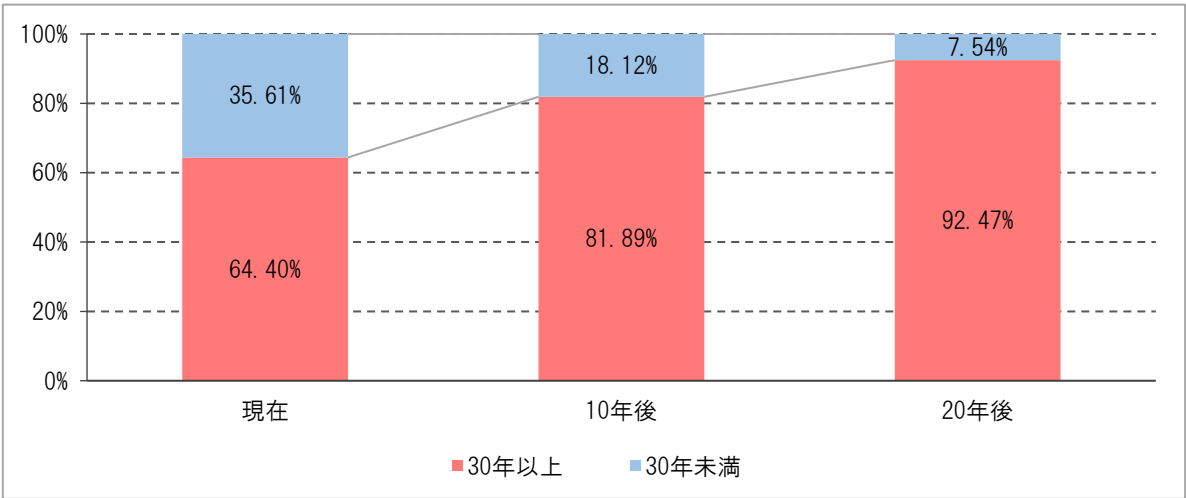
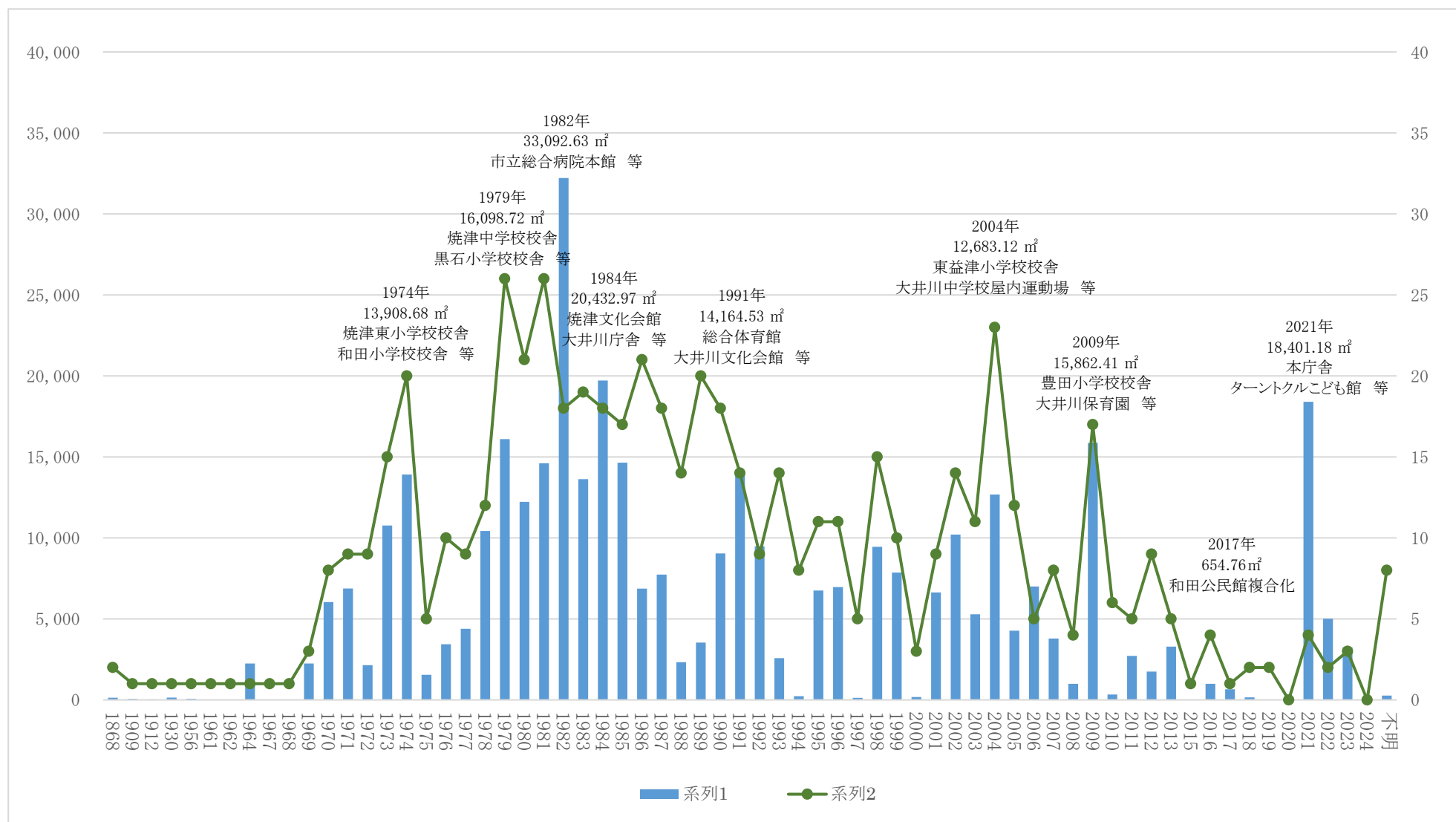


図 13 築年別整備状況（延床面積）



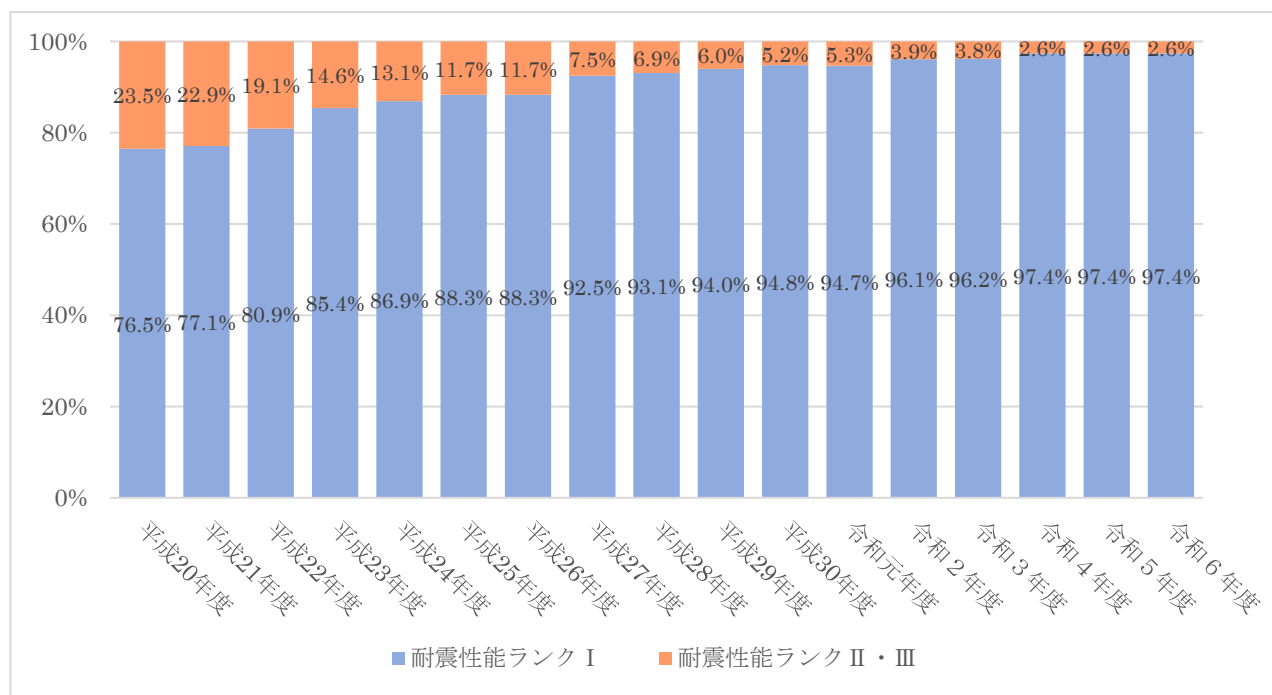
第5節 耐震化実施状況

昭和53年（1978年）の宮城県沖地震（M7.4、震度5）の発生を機に、建築基準法で定める設計基準が昭和56年（1981年）に現行の新耐震基準に改正されました。また、平成7年（1995年）の阪神淡路大震災（M7.3、震度7）の発生を機に、同年10月に「建築物の耐震改修の促進に関する法律」（以下「耐震改修促進法」という。）が施行されました。

静岡県においても、平成18年1月に改正施行された耐震改修促進法の規定に基づき、「静岡県耐震改修促進計画」を平成18年10月に策定し、県内にある建築物の耐震診断・耐震改修の計画的な促進を図っています。

焼津市では、「耐震改修促進法」及び「静岡県耐震改修促進計画」等を受けて、平成21年3月に「市有公共建築物耐震対策事業計画」を策定（平成28年9月改訂、令和3年6月改訂）し、市有公共建築物のうち都市機能上重要な建築物及び延床面積200㎡以上の建築物（311棟）で、建物耐震性能がやや劣る（耐震性能評価ランクⅡ）又は劣る施設（耐震性能評価ランクⅢ）、耐震診断が未実施の施設について耐震対策を進めており、平成23年度に小中学校の耐震化を全て完了するなど、令和6年度末現在の耐震化率は約97.4%（棟数）となっています（図14）。

図14 耐震改修実施状況（耐震化率の推移）



【資料編】

・ 施設分類別一覧

01	事務庁舎施設	P18
02	文化施設	P18
03	地域交流センター等施設	P18
04	学校教育施設	P20
05	スポーツ施設	P20
06	子育て支援施設	P21
07	保健福祉施設	P22
08	医療施設	P22
09	市営住宅施設	P23
10	産業関連施設	P23
11	消防施設	P24
12	防災関連施設	P24
13	駐車場施設	P26
14	その他施設	P26

・ 中学校区別一覧

	焼津中学校区	P27
	大村中学校区	P29
	豊田中学校区	P30
	小川中学校区	P31
	東益津中学校区	P32
	大富中学校区	P33
	和田中学校区	P34
	港中学校区	P35
	大井川中学校区	P36

・ 施設利用状況等一覧

	稼働率一覧	P38
	利用者数一覧	P38
	児童・生徒数一覧	P40
	定員充足率一覧	P40
	入居率一覧	P41
	利用台数一覧	P41

※ 施設分類別一覧、中学校区別一覧に記載している「建築年度」は、棟数が複数ある場合、代表的な棟の建築年度を記載しています。

※ 稼働率一覧に記載している「稼働率」は、施設の各諸室の「年間利用可能コマ数」と「年間利用コマ数」の合計から算出しています。

□ 施設分類別一覧

01 事務庁舎施設

01 事務庁舎施設

No.	施設名称	所在地	中学校区	建築年度	棟数	延床面積 (㎡)
1	本庁舎	本町 2 丁目 16 番 32 号	焼津	2021	3	20,419.69
2	アトレ庁舎	本町 5 丁目 6 番 1 号	焼津	1990	3	3,604.69
3	大井川庁舎	宗高 900 番地	大井川	1984	4	5,342.23

02 その他

No.	施設名称	所在地	中学校区	建築年度	棟数	延床面積 (㎡)
1	消防防災センター	石津 1 丁目 6 番地の 1	小川	1998	5	6,429.90
2	大井川港港湾会館 (港湾施設用)	飯淵 2160 番地	大井川	1998	1	960.79
3	水道庁舎	柵宜島 20 番地の 1	大富	2007	5	2,153.54

02 文化施設

01 文化施設

No.	施設名称	所在地	中学校区	建築年度	棟数	延床面積 (㎡)
1	焼津文化会館	三ヶ名 1550 番地	焼津	1984	1	8,806.20
2	大井川文化会館	宗高 888 番地	大井川	1991	2	4,916.95

02 図書館

No.	施設名称	所在地	中学校区	建築年度	棟数	延床面積 (㎡)
1	焼津図書館	三ヶ名 1550 番地	焼津	1984	1	1,422.40
2	大井川図書館	宗高 909 番地の 1	大井川	1992	1	1,485.45

03 博物館等施設

No.	施設名称	所在地	中学校区	建築年度	棟数	延床面積 (㎡)
1	ディスカバリーパーク焼津天文科学館	田尻 2968 番地の 1	和田	1996	2	2,868.93
2	花沢地区ビジターセンター	花沢 25 番地	東益津	1868	3	170.10
3	歴史民俗資料館	三ヶ名 1550 番地	焼津	1984	1	964.30
4	小泉八雲記念館	三ヶ名 1550 番地	焼津	2006	1	495.95

04 その他

No.	施設名称	所在地	中学校区	建築年度	棟数	延床面積 (㎡)
1	大井川民俗資料保管庫	宗高 909 番地の 1	大井川	1986	1	243.00

03 地域交流センター等施設

01 公民館

No.	施設名称	所在地	中学校区	建築年度	棟数	延床面積 (㎡)
1	焼津地域交流センター	本町 5 丁目 6 番 1 号	焼津	1990	1	1,312.78
2	大村地域交流センター	大覚寺 3 丁目 5 番地の 5	大村	2005	2	1,310.99
3	豊田地域交流センター	小屋敷 258 番地の 1	豊田	1979	1	917.33
4	小川地域交流センター	南小川 2 丁目 19 番地の 1	小川	2013	1	1,498.01

5	港地域交流センター	石津港町 40 番地の 1	港	1980	1	900.40
6	東益津地域交流センター	石脇上 65 番地	東益津	2004	2	1,436.95
7	大富地域交流センター	中根新田 93 番地の 1	大富	2009	1	1,489.56
8	和田地域交流センター	田尻 1992 番地の 2	和田	1980	2	2,301.21
9	大井川地域交流センター	宗高 900 番地	大井川	2003	2	1,157.83

02 地区集会所

No.	施設名称	所在地	中学校区	建築年度	棟数	延床面積 (㎡)
1	宮島会館	三ヶ名 647 番地の 27	豊田	1992	1	77.08
2	保福島体育館	保福島 662 番地	豊田	1981	2	697.62
3	大島体育館	大島 738 番地	大富	1980	1	619.35
4	富士見会館	大島 1585 番地の 1	大富	1975	2	127.50
5	鍛冶島公会堂	惣右衛門 278 番地の 1	和田	1982	1	135.43
6	惣右衛門下公会堂	惣右衛門 945 番地	和田	1981	1	337.91
7	利右衛門地区集落センター	利右衛門 847 番地	大井川	1982	1	168.60
8	高新田第 4 地区学習等供用施設	高新田 2209 番地の 2	大井川	1981	1	142.77
9	上小杉第 3 地区学習等供用施設	上小杉 1178 番地の 2	大井川	1981	1	135.69
10	藤守地区学習等供用施設	藤守 387 番地	大井川	1980	1	197.95
11	上泉地区学習等供用施設	上泉 1489 番地	大井川	1982	1	198.11
12	下江留地区学習等供用施設	下江留 799 番地	大井川	1980	1	155.70
13	四区コミュニティ防災センター	焼津 6 丁目 10 番 17 号	焼津	1991	1	476.21
14	新屋コミュニティ防災センター	本町 1 丁目 3 番 28 号	焼津	1989	1	529.57
15	三区コミュニティ防災センター	本町 2 丁目 13 番 18 号	焼津	1992	1	531.58
16	二区コミュニティ防災センター	本町 5 丁目 9 番 1 号	焼津	1988	2	475.83
17	第 5 コミュニティ防災センター	駅北 5 丁目 1 番 24 号	大村	1990	1	538.50
18	小川第 13 コミュニティ防災センター	小川 3118 番地	小川	2009	1	539.35
19	小川新地コミュニティ防災センター	小川新町 1 丁目 11 番 2 号	小川	1993	1	511.21
20	石津コミュニティ防災センター	石津 2 丁目 10 番地の 7	港	1991	1	744.87
21	坂本コミュニティ防災センター	坂本 971 番地の 5	東益津	1992	1	403.61
22	浜当目コミュニティ防災センター	浜当目 3 丁目 1 番 45 号	東益津	1987	1	609.52
23	利右衛門地区コミュニティ防災センター	利右衛門 2559 番地の 2	大井川	1987	1	363.60
24	吉永地区コミュニティ防災センター	吉永 1933 番地の 1	大井川	1987	1	380.77
25	高新田地区コミュニティ防災センター	高新田 1853 番地の 1	大井川	1987	1	379.62
26	高新田東地区コミュニティ防災センター	高新田 2172 番地の 2	大井川	1988	1	380.16
27	藤守地区コミュニティ防災センター	藤守 2025 番地	大井川	1988	1	384.37
28	下小杉地区コミュニティ防災センター	下小杉 537 番地	大井川	1989	1	381.76
29	大井川港コミュニティ防災センター	飯淵 2160 番地	大井川	1998	1	509.89

04 学校教育施設

01 小学校

No.	施設名称	所在地	中学校区	建築年度	棟数	延床面積 (㎡)
1	焼津南小学校	焼津 5 丁目 5 番 1 号	焼津	1971	10	6,773.38
2	焼津東小学校	栄町 5 丁目 14 番 1 号	焼津	1974	9	6,836.45
3	焼津西小学校	塩津 117 番地の 1	焼津	1983	11	7,808.33
4	豊田小学校	五ヶ堀之内 2 番地	豊田	2009	13	10,123.23
5	小川小学校	南小川 2 丁目 3 番地の 5	小川	1980	14	7,897.09
6	港小学校	石津港町 40 番地の 2	港	1970	12	7,441.40
7	東益津小学校	石脇上 65 番地	東益津	2004	8	7,307.91
8	大富小学校	中根新田 637 番地	大富	1973	14	8,310.89
9	黒石小学校	大住 1246 番地	大富	1979	10	6,631.19
10	和田小学校	田尻 541 番地	和田	1974	11	5,934.58
11	大井川南小学校	吉永 490 番地	大井川	1999	9	8,022.08
12	大井川東小学校	宗高 428 番地	大井川	1987	13	5,705.94
13	大井川西小学校	上泉 1688 番地の 1	大井川	1995	6	6,402.00

02 中学校

No.	施設名称	所在地	中学校区	建築年度	棟数	延床面積 (㎡)
1	焼津中学校	焼津 2 丁目 10 番 28 号	焼津	1979	10	8,075.76
2	大村中学校	大村 3 丁目 25 番地の 1	大村	1992	7	6,390.62
3	豊田中学校	小土 301 番地の 2	豊田	1977	14	6,657.68
4	小川中学校	東小川 4 丁目 21 番地の 1	小川	1970	12	5,709.49
5	東益津中学校	中里 416 番地	東益津	1992	11	6,620.42
6	大富中学校	中根 1 番地の 1	大富	1981	16	8,515.02
7	和田中学校	田尻 1984 番地	和田	1980	7	5,743.64
8	港中学校	田尻北 584 番地	港	1973	11	6,888.22
9	大井川中学校	下江留 191 番地	大井川	1985	11	10,290.88

03 学校給食施設

No.	施設名称	所在地	中学校区	建築年度	棟数	延床面積 (㎡)
1	学校給食センター	大島 1746 番地	大富	1983	4	3,478.33

04 その他

No.	施設名称	所在地	中学校区	建築年度	棟数	延床面積 (㎡)
1	小川港艇庫 (焼津中学校)	小川 3389 番地の 14	小川	1971	2	188.76
2	東益津チャレンジ	石脇下 791 番地の 2	東益津	1981	4	610.00

05 スポーツ施設

01 体育館

No.	施設名称	所在地	中学校区	建築年度	棟数	延床面積 (㎡)
1	総合体育館 (シーガルドーム)	保福島 1050 番地	豊田	1991	2	7,494.78
2	焼津体育館	焼津 2 丁目 7 番 3 号	焼津	1964	1	2,250.90
3	大井川体育館	中島 1183 番地	大井川	1985	1	1,440.26

02 プール

No.	施設名称	所在地	中学校区	建築年度	棟数	延床面積 (㎡)
1	ディスカバリーパーク焼津温水プール (水夢館)	田尻 2968 番地の 1	和田	1996	1	2,241.70
2	青峯プール	小川 3812 番地の 10	小川	1981	4	383.38

03 陸上競技場

No.	施設名称	所在地	中学校区	建築年度	棟数	延床面積 (㎡)
1	総合グラウンド陸上競技場	保福島 1050 番地	豊田	1978	1	1,118.36
2	大井川河川敷運動公園	西島 538 番地	大井川	2002	1	712.95

04 テニス場

No.	施設名称	所在地	中学校区	建築年度	棟数	延床面積 (㎡)
1	総合グラウンドテニス場	保福島 1050 番地	豊田	—	—	—
2	漁船員テニス場	中港 5 丁目 20 番	焼津	1990	2	42.18

06 野球場

No.	施設名称	所在地	中学校区	建築年度	棟数	延床面積 (㎡)
1	総合グラウンド野球場	保福島 1050 番地	豊田	1978	1	3,009.05

07 その他

No.	施設名称	所在地	中学校区	建築年度	棟数	延床面積 (㎡)
1	田尻スポーツ広場	田尻 2058 番地	和田	1986	2	30.01
2	飯淵グラウンド	飯淵 1244 番地の 1	大井川	1979	2	38.90
3	一色水道用地	一色 1042 番地	和田	1996	1	12.36
4	相撲場	焼津 2 丁目 7 番 5 号	焼津	1981	2	147.56

06 子育て支援施設

01 幼稚園

No.	施設名称	所在地	中学校区	建築年度	棟数	延床面積 (㎡)
1	さつき幼稚園	大覚寺 3 丁目 5 番地の 1	大村	2005	3	550.00
2	大富幼稚園	中根新田 638 番地	大富	2012	3	631.13
3	大井川南幼稚園	吉永 334 番地の 2	大井川	1984	2	764.00
4	静浜幼稚園	宗高 88 番地	大井川	1985	2	684.00
5	静浜幼稚園下藤分園	下小杉 1361 番地	大井川	1974	4	684.00
6	大井川西幼稚園	下江留 2300 番地の 1	大井川	1981	5	768.00

02 保育園

No.	施設名称	所在地	中学校区	建築年度	棟数	延床面積 (㎡)
1	旭町保育園	駅北 3 丁目 17 番 10 号	大村	2001	1	1,082.15
2	小川保育園	東小川 4 丁目 21 番地の 11	小川	2011	1	1,174.30
3	石津保育園	石津中町 16 番地の 7	港	2013	1	1,714.80
4	大井川保育園	下江留 41 番地	大井川	2009	1	2,885.16

03 児童施設

No.	施設名称	所在地	中学校区	建築年度	棟数	延床面積 (㎡)
1	大井川児童センター (とまとぴあ)	宗高 1205 番地の 1	大井川	2003	2	679.50
2	親子ふれあい広場	本町 5 丁目 6 番 1 号	焼津	1990	1	259.53
3	ターントクルこども館	栄町 5 丁目 1 番 1 号	焼津	2021	1	2,753.96

04 放課後児童施設

No.	施設名称	所在地	中学校区	建築年度	棟数	延床面積 (㎡)
1	ゆりかご西クラブ・かもめ	塩津 117 番地の 1	焼津	2009	1	187.92
2	学童保育なかよし小川クラブ・小川	南小川 2 丁目 3 番地の 5	小川	2007	1	98.56
3	大井川南放課後児童クラブ	利右衛門 856 番地の 9	大井川	1987	1	538.94
4	大井川東放課後児童クラブ	宗高 428 番地	大井川	2000	2	104.05
5	大井川西放課後児童クラブ	上泉 1688 番地の 1	大井川	2000	2	104.95
6	ほしのこクラブ	田尻 1992 番地の 2	和田	2018	1	147.22

07 保健福祉施設

01 総合福祉施設

No.	施設名称	所在地	中学校区	建築年度	棟数	延床面積 (㎡)
1	総合福祉会館 (ウェルシップ)	大覚寺 3 丁目 2 番地の 2	大村	2002	3	5,183.49
2	大井川福祉センター (ほほえみ)	宗高 572 番地の 1	大井川	2001	1	3,273.96

02 障害者福祉施設

No.	施設名称	所在地	中学校区	建築年度	棟数	延床面積 (㎡)
1	大井川精神障害者地域活動支援センター	宗高 950 番地の 1	大井川	2002	2	188.51
2	障害福祉サービス事業所(すいせん)	宗高 949 番地の 2	大井川	1999	5	554.82

03 高齢者福祉施設

No.	施設名称	所在地	中学校区	建築年度	棟数	延床面積 (㎡)
1	養護老人ホーム慈恵園	大覚寺 3 丁目 2 番地の 3	大村	2002	1	2,401.00

04 健康増進施設

No.	施設名称	所在地	中学校区	建築年度	棟数	延床面積 (㎡)
1	駿河湾深層水体験施設アクアスやいづ	鰯ヶ島 136 番地の 26	焼津	2006	1	3,481.43
2	勤労会館サンライフ焼津	中港 3 丁目 3 番 12 号	焼津	1987	3	2,532.88

05 その他

No.	施設名称	所在地	中学校区	建築年度	棟数	延床面積 (㎡)
1	陶芸センター	三ヶ名 1582 番地	焼津	1989	2	74.55

08 医療施設

01 医療施設

No.	施設名称	所在地	中学校区	建築年度	棟数	延床面積 (㎡)
1	総合病院	道原 1000 番地	大富	1982	16	33,220.47

02 その他

No.	施設名称	所在地	中学校区	建築年度	棟数	延床面積 (㎡)
1	医師住宅	道原 1000 番地	大富	2023	3	3,871.15

09 市営住宅施設

01 市営住宅

No.	施設名称	所在地	中学校区	建築年度	棟数	延床面積 (㎡)
1	塩津団地	塩津 216 番地の 1	大村	1978	3	1,312.26
2	八楠団地	八楠 2 丁目 7 番地の 1	大村	1986	4	2,128.10
3	柳新屋団地	柳新屋 603 番地の 1	豊田	1985	1	1,250.82
4	保福島団地	保福島 1166 番地	豊田	1983	5	2,293.25
5	中根新田団地	中根新田 659 番地	大富	1993	8	1,139.36
6	請所団地	治長請所 196 番地	大富	2004	10	2,268.51
7	成案侍団地	惣右衛門 1183 番地	和田	1972	4	2,541.37
8	田尻西団地	田尻 95 番地	和田	1989	9	1,801.22
9	西松原団地	田尻北 1342 番地の 2	港	1970	4	2,397.91
10	富士見団地	北新田 75 番地	港	1998	4	3,586.35
11	宗高団地	宗高 368 番地の 1	大井川	1986	11	6,736.87

10 産業関連施設

01 観光施設

No.	施設名称	所在地	中学校区	建築年度	棟数	延床面積 (㎡)
1	地域産物販売提供施設 (うみえ〜る焼津)	鰯ヶ島 136 番地の 26	焼津	2006	1	1,498.04
2	浜当日海水浴場	浜当日 3 丁目 1731 番 1-1	東益津	1988	3	83.00
3	浜通り服部家	城之腰 119 番地の 1	焼津	1889	4	377.83

02 商工施設

No.	施設名称	所在地	中学校区	建築年度	棟数	延床面積 (㎡)
1	ワークプラザ	宗高 949 番地の 1	大井川	2001	1	234.46
2	大井川商工業研修センター	宗高 900 番地	大井川	1984	1	729.99

03 水産関連施設

No.	施設名称	所在地	中学校区	建築年度	棟数	延床面積 (㎡)
1	駿河湾深層水脱塩施設	鰯ヶ島 136 番地の 24	焼津	2002	1	164.00
2	駿河湾深層水利用促進交流施設 (深層水ミュージアム)	鰯ヶ島 136 番地の 24	焼津	2003	1	307.26

04 その他

No.	施設名称	所在地	中学校区	建築年度	棟数	延床面積 (㎡)
1	花沢の里水車小屋	花沢 956 番地	東益津	1981	1	42.00
2	石脇観光トイレ及び休憩所	石脇上 592 番地の 1	東益津	1989	2	43.73
3	坂本観光トイレ	坂本 1373 番地の 4	東益津	1991	1	27.41
4	吉津観光トイレ	吉津 14 番地の 3	東益津	1988	1	19.15
5	大井川河口野鳥園トイレ及び休憩所	飯淵 2036 番地	大井川	1992	3	57.94
6	野鳥公園展望台	飯淵 2036 番地	大井川	1990	1	40.17

11 消防施設

01 消防署

No.	施設名称	所在地	中学校区	建築年度	棟数	延床面積 (㎡)
1	焼津消防署東分署	焼津 6 丁目 5 番 18 号	焼津	1984	4	679.41
2	焼津消防署大井川分署	宗高 909 番地の 1	大井川	2004	8	1,530.89

02 消防団車庫・詰所

No.	施設名称	所在地	中学校区	建築年度	棟数	延床面積 (㎡)
1	消防団第 1 分団車庫・詰所	城之腰 134 番地の 2	焼津	1981	1	47.86
2	消防団第 2 分団車庫・詰所	焼津 2 丁目 7 番 1 号	焼津	1982	2	65.61
3	消防団第 3 分団車庫・詰所	本町 2 丁目 1 番 17 号	焼津	1991	1	74.52
4	消防団第 4 分団車庫・詰所	駅北 3 丁目 11 番 6 号	大村	1991	1	74.52
5	消防団第 5 分団車庫・詰所	八楠 1 丁目 18 番地の 1	大村	1988	1	74.52
6	消防団第 6 分団車庫・詰所	浜当目 2 丁目 10 番 18 号	東益津	1993	1	74.52
7	消防団第 7 分団車庫・詰所	坂本 973 番地	東益津	1994	1	92.74
8	消防団第 7 分団車庫	吉津 78 番地の 1	東益津	1983	1	23.19
9	消防団第 8 分団車庫・詰所	小土 1154 番地の 1	豊田	2004	1	74.52
10	消防団第 9 分団車庫・詰所	東小川 7 丁目 12 番地の 13	小川	1987	1	74.52
11	消防団第 10 分団車庫・詰所	小川新町 4 丁目 6 番 23 号	小川	1988	1	74.52
12	消防団第 11 分団車庫・詰所	石津向町 25 番地の 16	港	2006	1	74.52
13	消防団第 12 分団車庫・詰所	中新田 518 番地の 1	大富	1988	1	74.52
14	消防団第 13 分団車庫・詰所	三和 115 番地の 1	大富	1998	1	74.52
15	消防団第 14 分団車庫・詰所	田尻 2002 番地	和田	2003	1	74.52
16	消防団第 15 分団車庫・詰所	北新田 88 番地	港	2023	1	82.80
17	消防団第 16 分団車庫・詰所	宗高 856 番地の 1	大井川	1988	1	256.93
18	消防団第 16 分団車庫	藤守 537 番地	大井川	1981	1	46.00
19	消防団第 17 分団車庫・詰所	下江留 1754 番地の 3	大井川	1986	1	125.74
20	消防団第 17 分団車庫	相川 709 番地の 2	大井川	2002	1	17.38
21	消防団第 18 分団車庫・詰所	吉永 492 番地の 8	大井川	1986	1	141.46
22	消防団倉庫	田尻北 682 番地の 3	港	2005	1	74.52

12 防災関連施設

01 避難地倉庫

No.	施設名称	所在地	中学校区	建築年度	棟数	延床面積 (㎡)
1	避難地倉庫(焼津西小学校)	塩津 117 番地の 1	焼津	1984	1	14.40
2	避難地倉庫 (焼津中学校)	焼津 2 丁目 10 番 28 号	焼津	1983	1	14.54
3	避難地倉庫 (豊田小学校)	五ヶ堀之内 2 番地	豊田	1983	1	14.54
4	避難地倉庫 (豊田中学校プール下)	小土 301 番地の 2	豊田	1983	1	10.93
5	避難地倉庫 (焼津中央高校)	小土 157 番地の 1	豊田	1984	1	14.40
6	避難地倉庫 (東益津小学校)	石脇上 65 番地	東益津	1982	1	13.89
7	避難地倉庫(東益津中学校プール下)	中里 416 番地	東益津	1983	1	13.23

8	避難地倉庫（石脇公園）	石脇上 77 番地	東益津	1983	1	14.64
9	避難地倉庫（大富小学校）	中根新田 637 番地	大富	1982	1	13.89
10	避難地倉庫（大富中学校プール下）	中根新田 60 番地の 1	大富	1983	1	7.11
11	避難地倉庫（水道用地）	一色 1043 番地	和田	1982	1	13.89
12	避難地倉庫（大井川東小学校）	宗高 428 番地	大井川	2004	1	15.12

02 水防倉庫

No.	施設名称	所在地	中学校区	建築年度	棟数	延床面積（㎡）
1	水防倉庫（八楠）	八楠 1558 番地の 2	大村	1985	1	33.05
2	水防倉庫（小土）	小土 1329 番地の 1	豊田	1990	1	19.44
3	水防倉庫（石脇）	石脇上 693 番地の 19	東益津	1999	1	34.20
4	水防倉庫（中里）	中里 750 番地	東益津	不明	1	33.05
5	大井川水防センター	中島地先	大井川	2022	1	234.00

03 自主防倉庫

No.	施設名称	所在地	中学校区	建築年度	棟数	延床面積（㎡）
1	自主防災倉庫（第 1 自主防災会）	焼津 5 丁目 5 番 1 号	焼津	1997	1	20.12
2	自主防災倉庫（第 2 自主防災会）	焼津 2 丁目 7 番 1 号	焼津	1994	1	20.12
3	自主防災倉庫（第 3 自主防災会）	栄町 5 丁目 14 番 1 号	焼津	1979	1	19.41
4	自主防災倉庫（第 4 自主防災会）	塩津 117 番地の 1	焼津	1995	1	20.12
5	自主防災倉庫（第 6 自主防災会）	大村 3 丁目 25 番地の 1	大村	1994	1	20.12
6	自主防災倉庫（第 7 自主防災会）	八楠 4 丁目 4 番地の 41	大村	1996	1	20.12
7	自主防災倉庫（第 8 自主防災会）	三ヶ名 980 番地	豊田	1980	1	19.41
8	自主防災倉庫（第 9 自主防災会）	小屋敷 258 番地の 1	豊田	1998	1	20.12
9	自主防災倉庫（第 10 自主防災会：小土）	小土 301 番地の 2	豊田	1980	1	19.41
10	自主防災倉庫（第 10 自主防災会：保福島）	保福島 159 番地の 1	豊田	2009	1	20.00
11	自主防災倉庫（第 11 自主防災会）	東小川 4 丁目 21 番地の 1	小川	1994	1	20.12
12	自主防災倉庫（第 12 自主防災会）	小川新町 1 丁目 11 番 2 号	小川	1980	1	19.41
13	自主防災倉庫（第 14 自主防災会）	石津港町 40 番地の 2	港	1987	1	20.12
14	自主防災倉庫（第 15 自主防災会）	関方 118 番地	東益津	1998	1	20.12
15	自主防災倉庫（第 16 自主防災会）	中里 1244 番地の 3	東益津	1980	1	19.41
16	自主防災倉庫（第 17 自主防災会）	浜当目 3 丁目 373 番 3	東益津	1979	1	20.35
17	自主防災倉庫（第 18 自主防災会）	中根新田 49 番地の 6	大富	1998	1	20.12
18	自主防災倉庫（第 19 自主防災会）	三右衛門新田 626 番地の 1	大富	2018	1	9.12
19	自主防災倉庫（第 21 自主防災会）	惣右衛門 497 番地	和田	1980	1	19.41
20	自主防災倉庫（第 23 自主防災会）	北新田 224 番地	港	1980	1	19.41

04 防災倉庫

No.	施設名称	所在地	中学校区	建築年度	棟数	延床面積（㎡）
1	焼津防災備蓄倉庫	焼津 4 丁目 9 番 1 号	焼津	1982	1	96.76
2	清見田公園防災倉庫	三ヶ名 1626 番地	焼津	1991	1	166.50
3	保健センター防災倉庫（小川中学校）	東小川 4 丁目 21 番地の 1	小川	2003	1	5.00
4	保健センター防災倉庫（黒石小学校）	大住 1246 番地	大富	2003	1	5.00
5	保健センター防災倉庫（焼津ケアセンター）	中根新田 1315 番地	大富	2015	1	3.95

6	石津西公園防災備蓄倉庫	石津 421 番地の 3	港	2005	1	220.00
7	大井川防災備蓄倉庫	宗高 989 番地	大井川	1990	1	302.40
8	保健センター防災倉庫（大井川西小学校）	上泉 1688 番地の 1	大井川	2011	1	5.46
9	大井川港防災倉庫	飯淵 2160 番地	大井川	1990	1	600.60

13 駐車場施設

01 駐車場施設

No.	施設名称	所在地	中学校区	建築年度	棟数	延床面積 (㎡)
1	小石川駐車場	栄町 2 丁目 7 番 21 号	焼津	1999	1	14.83
2	焼津駅南口自転車駐車場	栄町 1 丁目 1 番 27 号	焼津	2008	1	653.70
3	焼津駅北口駐車場	駅北 1 丁目 1 番 1 号	大村	—	—	—
4	焼津駅北口自転車駐車場	駅北 1 丁目 1 番 1 号	大村	1974	1	25.67

14 その他施設

01 その他

No.	施設名称	所在地	中学校区	建築年度	棟数	延床面積 (㎡)
1	焼津中央広場	焼津 4 丁目 15 番 1 号	焼津	1990	1	25.31
2	旧道路河川維持事務所	五ヶ堀之内 182 番地の 1	豊田	1972	5	368.30
3	大覚寺清掃詰所	大覚寺 187 番地	豊田	1986	4	592.94
4	ミニステーション利右衛門	利右衛門 856 番地の 1	大井川	1988	1	275.07
5	旧大井川南放課後児童クラブ	吉永 490 番地	大井川	2000	1	60.93
6	旧大井川南幼稚園	利右衛門 376 番地	大井川	1978	4	888.00
7	小屋敷環境管理センター	小屋敷 573 番地	豊田	2016	4	992.40
8	旧保健センター	東小川 1 丁目 8 番 1 号	焼津	1981	6	2,033.44
9	旧ふれあいギャラリー	本町 5 丁目 1 番 18 号	焼津	2011	2	301.66
10	旧放課後等デイサービス（くれよん）	宗高 426 番地の 4	大井川	1984	1	656.15

□ 中学校区別一覧

焼津中学校区

【広域対応施設】

大分類	小分類	施設名称	建築年度	棟数	延床面積 (㎡)
01 事務庁舎施設					
	01 事務庁舎施設	本庁舎	2021	3	20,419.69
	01 事務庁舎施設	アトレ庁舎	1990	3	3,604.69
02 文化施設					
	01 文化施設	焼津文化会館	1984	1	8,806.20
	02 図書館	焼津図書館	1984	1	1,422.40
	03 博物館等施設	歴史民俗資料館	1984	1	964.30
	03 博物館等施設	小泉八雲記念館	2006	1	495.95
05 スポーツ施設					
	01 体育館	焼津体育館	1964	1	2,250.90
	04 テニスコート	漁船員テニスコート	1990	2	42.18
	07 その他	相撲場	1981	2	147.56
06 子育て支援施設					
	03 児童施設	親子ふれあい広場	1990	1	259.53
	03 児童施設	ターントクルこども館	2021	1	2,753.96
07 保健福祉施設					
	04 健康増進施設	駿河湾深層水体験施設アクアスやいづ	2006	1	3,481.43
	04 健康増進施設	勤労会館サンライフ焼津	1987	3	2,532.88
	05 その他	陶芸センター	1989	2	74.55
10 産業関連施設					
	01 観光施設	地域産物販売提供施設（うみえ〜る焼津）	2006	1	1,498.04
	01 観光施設	浜通り服部家	1889	4	377.83
	03 水産関連施設	駿河湾深層水脱塩施設	2002	1	164.00
	03 水産関連施設	駿河湾深層水利用促進交流施設（深層水ミュージアム）	2003	1	307.26
11 消防施設					
	01 消防署	焼津消防署東分署	1984	4	679.41

【地域対応施設】

大分類	小分類	施設名称	建築年度	棟数	延床面積 (㎡)
03 地域交流センター等施設					
	01 地域交流センター	焼津地域交流センター	1990	1	1,312.78
	02 地区集会所	四区コミュニティ防災センター	1991	1	476.21
	02 地区集会所	新屋コミュニティ防災センター	1989	1	529.57
	02 地区集会所	三区コミュニティ防災センター	1992	1	531.58
	02 地区集会所	二区コミュニティ防災センター	1988	2	475.83
04 学校教育施設					
	01 小学校	焼津南小学校	1971	10	6,773.38
	01 小学校	焼津東小学校	1974	9	6,836.45
	01 小学校	焼津西小学校	1983	11	7,808.33
	02 中学校	焼津中学校	1979	10	8,075.76
06 子育て支援施設					
	04 放課後児童施設	ゆりかご西クラブ・かもめ	2009	1	187.92
11 消防施設					
	02 消防団車庫・詰所	消防団第1分団車庫・詰所	1981	1	47.86
	02 消防団車庫・詰所	消防団第2分団車庫・詰所	1982	2	65.61
	02 消防団車庫・詰所	消防団第3分団車庫・詰所	1991	1	74.52
12 防災関連施設					
	01 避難地倉庫	避難地倉庫(焼津西小学校)	1984	1	14.40
	01 避難地倉庫	避難地倉庫(焼津中学校)	1983	1	14.54
	03 自主防災倉庫	自主防災倉庫(第1自主防災会)	1997	1	20.12
	03 自主防災倉庫	自主防災倉庫(第2自主防災会)	1994	1	20.12
	03 自主防災倉庫	自主防災倉庫(第3自主防災会)	1979	1	19.41
	03 自主防災倉庫	自主防災倉庫(第4自主防災会)	1995	1	20.12
	04 防災倉庫	焼津防災備蓄倉庫	1982	1	96.76
	04 防災倉庫	清見田公園防災倉庫	1991	1	166.50

【その他施設】

大分類	小分類	施設名称	建築年度	棟数	延床面積 (㎡)
13 駐車場施設					
	01 駐車場施設	小石川駐車場	1999	1	14.83
	01 駐車場施設	焼津駅南口自転車駐車場	2008	1	653.70
14 その他施設					
	01 その他	焼津中央広場	1990	1	25.31
	01 その他	旧保健センター	1981	6	2,033.44
	01 その他	旧ふれあいギャラリー	2011	2	301.66

大村中学校区

【広域対応施設】

大分類	小分類	施設名称	建築年度	棟数	延床面積 (㎡)
07 保健福祉施設					
	01 総合福祉施設	総合福祉会館（ウェルシップ）	2002	3	5,183.49
	03 高齢者福祉施設	養護老人ホーム慈恵園	2002	1	2,401.00

【地域対応施設】

大分類	小分類	施設名称	建築年度	棟数	延床面積 (㎡)
03 地域交流センター等施設					
	01 地域交流センター	大村地域交流センター	2005	2	1,310.99
	02 地区集会所	第5コミュニティ防災センター	1990	1	538.50
04 学校教育施設					
	02 中学校	大村中学校	1992	7	6,390.62
06 子育て支援施設					
	01 幼稚園	さつき幼稚園	2005	3	550.00
	02 保育園	旭町保育園	2001	1	1,082.15
09 市営住宅施設					
	01 市営住宅	塩津団地	1978	3	1,312.26
	01 市営住宅	八楠団地	1986	4	2,128.10
11 消防施設					
	02 消防団車庫・詰所	消防団第4分団車庫・詰所	1991	1	74.52
	02 消防団車庫・詰所	消防団第5分団車庫・詰所	1988	1	74.52
12 防災関連施設					
	02 水防倉庫	水防倉庫（八楠）	1985	1	33.05
	03 自主防災倉庫	自主防災倉庫（第6自主防災会）	1994	1	20.12
	03 自主防災倉庫	自主防災倉庫（第7自主防災会）	1996	1	20.12

【その他施設】

大分類	小分類	施設名称	建築年度	棟数	延床面積 (㎡)
13 駐車場施設					
	01 駐車場施設	焼津駅北口駐車場	—	—	—
	01 駐車場施設	焼津駅北口自転車駐車場	1974	1	25.67

豊田中学校区

【広域対応施設】

大分類	小分類	施設名称	建築年度	棟数	延床面積 (㎡)
05 スポーツ施設					
	01 体育館	総合体育館（シーガルドーム）	1991	2	7,494.78
	03 陸上競技場	総合グラウンド陸上競技場＜観客スタンド＞	1978	1	1,118.36
	04 テニス場	総合グラウンドテニス場	—	—	—
	06 野球場	総合グラウンド野球場＜観客スタンド＞	1978	1	3,009.05

【地域対応施設】

大分類	小分類	施設名称	建築年度	棟数	延床面積 (㎡)
03 地域交流センター等施設					
	01 地域交流センター	豊田地域交流センター	1979	1	917.33
	02 地区集会所	宮島会館	1992	1	77.08
	02 地区集会所	保福島体育館	1981	2	697.62
04 学校教育施設					
	01 小学校	豊田小学校	2009	13	10,123.23
	02 中学校	豊田中学校	1977	14	6,657.68
09 市営住宅施設					
	01 市営住宅	柳新屋団地	1985	1	1,250.82
	01 市営住宅	保福島団地	1983	5	2,293.25
11 消防施設					
	02 消防団車庫・詰所	消防団第8分団車庫・詰所	2004	1	74.52
12 防災関連施設					
	01 避難地倉庫	避難地倉庫（豊田小学校）	1983	1	14.54
	01 避難地倉庫	避難地倉庫（豊田中学校プール下）	1983	1	10.93
	01 避難地倉庫	避難地倉庫（焼津中央高校）	1984	1	14.40
	02 水防倉庫	水防倉庫（小土）	1990	1	19.44
	03 自主防災倉庫	自主防災倉庫（第8自主防災会）	1980	1	19.41
	03 自主防災倉庫	自主防災倉庫（第9自主防災会）	1998	1	20.12
	03 自主防災倉庫	自主防災倉庫（第10自主防災会：小土）	1980	1	19.41
	03 自主防災倉庫	自主防災倉庫（第10自主防災会：保福島）	2009	1	20.00

【その他施設】

大分類	小分類	施設名称	建築年度	棟数	延床面積 (㎡)
14 その他施設					
	01 その他	旧道路河川維持事務所	1972	5	368.30
	01 その他	大覚寺清掃詰所	1986	4	592.94
	01 その他	小屋敷環境管理センター	2016	4	992.40

小川中学校区

【広域対応施設】

大分類	小分類	施設名称	建築年度	棟数	延床面積 (㎡)
01 事務庁舎施設					
	02 その他	消防防災センター	1998	5	6,429.90
04 学校教育施設					
	04 その他	小川港艇庫（焼津中学校）	1971	2	188.76
05 スポーツ施設					
	02 プール	青峯プール	1981	4	383.38

【地域対応施設】

大分類	小分類	施設名称	建築年度	棟数	延床面積 (㎡)
03 地域交流センター等施設					
	01 地域交流センター	小川地域交流センター	2013	1	1,498.01
	02 地区集会所	小川第13コミュニティ防災センター	2009	1	539.35
	02 地区集会所	小川新地コミュニティ防災センター	1993	1	511.21
04 学校教育施設					
	01 小学校	小川小学校	1980	14	7,897.09
	02 中学校	小川中学校	1970	12	5,709.49
06 子育て支援施設					
	02 保育園	小川保育園	2011	1	1,174.30
	04 放課後児童施設	学童保育なかよし小川クラブ・小川	2007	1	98.56
11 消防施設					
	02 消防団車庫・詰所	消防団第9分団車庫・詰所	1987	1	74.52
	02 消防団車庫・詰所	消防団第10分団車庫・詰所	1988	1	74.52
12 防災関連施設					
	03 自主防災倉庫	自主防災倉庫（第11自主防災会）	1994	1	20.12
	03 自主防災倉庫	自主防災倉庫（第12自主防災会）	1980	1	19.41
	04 防災倉庫	保健センター防災倉庫（小川中学校）	2003	1	5.00

東益津中学校区

【広域対応施設】

大分類	小分類	施設名称	建築年度	棟数	延床面積 (㎡)
02 文化施設					
	03 博物館等施設	花沢地区ビジターセンター	1868	3	170.10
10 産業関連施設					
	01 観光施設	浜当目海水浴場	1988	3	83.00
	04 その他	花沢の里水車小屋	1981	1	42.00
	04 その他	石脇観光トイレ及び休憩所	1989	2	43.73
	04 その他	坂本観光トイレ	1991	1	27.41
	04 その他	吉津観光トイレ	1988	1	19.15

【地域対応施設】

大分類	小分類	施設名称	建築年度	棟数	延床面積 (㎡)
03 地域交流センター等施設					
	01 地域交流センター	東益津地域交流センター	2004	2	1,436.95
	02 地区集会所	坂本コミュニティ防災センター	1992	1	403.61
	02 地区集会所	浜当目コミュニティ防災センター	1987	1	609.52
04 学校教育施設					
	01 小学校	東益津小学校	2004	8	7,307.91
	02 中学校	東益津中学校	1992	11	6,620.42
	04 その他	東益津チャレンジ	1981	4	610.00
11 消防施設					
	02 消防団車庫・詰所	消防団第6分団車庫・詰所	1993	1	74.52
	02 消防団車庫・詰所	消防団第7分団車庫・詰所	1994	1	92.74
	02 消防団車庫・詰所	消防団第7分団車庫	1983	1	23.19
12 防災関連施設					
	01 避難地倉庫	避難地倉庫（東益津小学校）	1982	1	13.89
	01 避難地倉庫	避難地倉庫（東益津中学校プール下）	1983	1	13.23
	01 避難地倉庫	避難地倉庫（石脇公園）	1983	1	14.64
	02 水防倉庫	水防倉庫（石脇）	1999	1	34.20
	02 水防倉庫	水防倉庫（中里）	不明	1	33.05
	03 自主防災倉庫	自主防災倉庫（第15自主防災会）	1998	1	20.12
	03 自主防災倉庫	自主防災倉庫（第16自主防災会）	1980	1	19.41
	03 自主防災倉庫	自主防災倉庫（第17自主防災会）	1979	1	20.35

大富中学校区

【広域対応施設】

大分類	小分類	施設名称	建築年度	棟数	延床面積 (㎡)
01 事務庁舎施設					
	02 事務庁舎（その他）	水道庁舎	2007	5	2,153.54
04 学校教育施設					
	03 学校給食施設	学校給食センター	1983	4	3,478.33
08 医療施設					
	01 医療施設	総合病院	1982	16	33,220.47
	02 その他	医師住宅	2023	3	3,871.15

【地域対応施設】

大分類	小分類	施設名称	建築年度	棟数	延床面積 (㎡)
03 地域交流センター等施設					
	01 地域交流センター	大富地域交流センター	2009	1	1,489.56
	02 地区集会所	大島体育館	1980	1	619.35
	02 地区集会所	富士見会館	1975	2	127.50
04 学校教育施設					
	01 小学校	大富小学校	1973	14	8,310.89
	01 小学校	黒石小学校	1979	10	6,631.19
	02 中学校	大富中学校	1981	16	8,515.02
06 子育て支援施設					
	01 幼稚園	大富幼稚園	2012	3	631.13
09 市営住宅施設					
	01 市営住宅	中根新田団地	1993	8	1,139.36
	01 市営住宅	請所団地	2004	10	2,268.51
11 消防施設					
	02 消防団車庫・詰所	消防団第12分団車庫・詰所	1988	1	74.52
	02 消防団車庫・詰所	消防団第13分団車庫・詰所	1998	1	74.52
12 防災関連施設					
	01 避難地倉庫	避難地倉庫（大富小学校）	1982	1	13.89
	01 避難地倉庫	避難地倉庫（大富中学校プール下）	1983	1	7.11
	03 自主防災倉庫	自主防災倉庫（第18自主防災会）	1998	1	20.12
	03 自主防災倉庫	自主防災倉庫（第19自主防災会）	2018	1	9.12
	04 防災倉庫	保健センター防災倉庫（黒石小学校）	2003	1	5.00
	04 防災倉庫	保健センター防災倉庫（焼津ケアセンター）	2015	1	3.95

和田中学校区

【広域対応施設】

大分類	小分類	施設名称	建築年度	棟数	延床面積 (㎡)
02 文化施設					
	03 博物館等施設	ディスカバリーパーク焼津天文科学館	1996	2	2,868.93
05 スポーツ施設					
	02 プール	ディスカバリーパーク焼津温水プール（水夢館）	1996	1	2,241.70
	07 その他	田尻スポーツ広場	1986	2	30.01
	07 その他	一色水道用地	1996	1	12.36

【地域対応施設】

大分類	小分類	施設名称	建築年度	棟数	延床面積 (㎡)
03 地域交流センター等施設					
	01 地域交流センター	和田地域交流センター	1980	2	2,301.21
	02 地区集会所	鍛冶島公会堂	1982	1	135.43
	02 地区集会所	惣右衛門下公会堂	1981	1	337.91
04 学校教育施設					
	01 小学校	和田小学校	1974	12	5,934.58
	02 中学校	和田中学校	1980	7	5,743.64
06 子育て支援施設					
	04 放課後児童施設	ほしのこクラブ	2018	1	147.22
09 市営住宅施設					
	01 市営住宅	成案待団地	1972	4	2,541.37
	01 市営住宅	田尻西団地	1989	9	1,801.22
11 消防施設					
	02 消防団車庫・詰所	消防団第14分団車庫・詰所	2003	1	74.52
12 防災関連施設					
	01 避難地倉庫	避難地倉庫（水道用地）	1982	1	13.89
	03 自主防災倉庫	自主防災倉庫（第21自主防災会）	1980	1	19.41

港中学校区

【地域対応施設】

大分類	小分類	施設名称	建築年度	棟数	延床面積 (㎡)
03 地域交流センター等施設					
	01 地域交流センター	港地域交流センター	1980	1	900.40
	02 地区集会所	石津コミュニティ防災センター	1991	1	744.87
04 学校教育施設					
	01 小学校	港小学校	1970	12	7,441.40
	02 中学校	港中学校	1973	11	6,888.22
06 子育て支援施設					
	02 保育園	石津保育園	2013	1	1,714.80
09 市営住宅施設					
	01 市営住宅	西松原団地	1970	4	2,397.91
	01 市営住宅	富士見団地	1998	4	3,586.35
11 消防施設					
	02 消防団車庫・詰所	消防団第 11 分団車庫・詰所	2006	1	74.52
	02 消防団車庫・詰所	消防団第 15 分団車庫・詰所	2023	1	82.80
	02 消防団車庫・詰所	消防団倉庫	2005	1	74.52
12 防災関連施設					
	03 自主防災倉庫	自主防災倉庫（第 14 自主防災会）	1987	1	20.12
	03 自主防災倉庫	自主防災倉庫（第 23 自主防災会）	1980	1	19.41
	04 防災倉庫	石津西公園防災備蓄倉庫	2005	1	220.00

大井川中学校区

【広域対応施設】

大分類	小分類	施設名称	建築年度	棟数	延床面積 (㎡)
01 事務庁舎施設					
	01 事務庁舎施設	大井川庁舎	1984	4	5,342.23
	02 その他	大井川港港湾会館（港湾施設用）	1998	1	960.79
02 文化施設					
	01 文化施設	大井川文化会館	1991	2	4,916.95
	02 図書館	大井川図書館	1992	1	1,485.45
	04 その他	大井川民俗資料保管庫	1986	1	243.00
05 スポーツ施設					
	01 体育館	大井川体育館	1985	1	1,440.26
	03 陸上競技場	大井川河川敷運動公園	2002	1	712.95
	07 その他	飯淵グラウンド	1979	2	38.90
06 子育て支援施設					
	03 児童施設	大井川児童センター（とまとぴあ）	2003	2	679.50
07 保健福祉施設					
	01 総合福祉施設	大井川福祉センター（ほほえみ）	2001	1	3,273.96
	02 障害者福祉施設	大井川精神障害者地域活動支援センター	2002	2	188.51
	02 障害者福祉施設	障害福祉サービス事業所（すいせん）	1999	5	554.82
10 産業関連施設					
	02 商工施設	ワークプラザ	2001	1	234.46
	02 商工施設	大井川商工業研修センター	1984	1	729.99
	04 その他	大井川河口野鳥園トイレ及び休憩所	1992	3	57.94
	04 その他	野鳥公園展望台	1990	1	40.17
11 消防施設					
	01 消防署	焼津消防署大井川分署	2004	8	1,530.89

【地域対応施設】

大分類	小分類	施設名称	建築年度	棟数	延床面積 (㎡)
03 地域交流センター等施設					
	01 地域交流センター	大井川地域交流センター	2003	2	1,157.83
	02 地区集会所	利右衛門地区集落センター	1982	1	168.60
	02 地区集会所	高新田第4地区学習等供用施設	1981	1	142.77
	02 地区集会所	上小杉第3地区学習等供用施設	1981	1	135.69
	02 地区集会所	藤守地区学習等供用施設	1980	1	197.95
	02 地区集会所	上泉地区学習等供用施設	1982	1	198.11
	02 地区集会所	下江留地区学習等供用施設	1980	1	155.70
	02 地区集会所	利右衛門地区コミュニティ防災センター	1987	1	363.60
	02 地区集会所	吉永地区コミュニティ防災センター	1987	1	380.77
	02 地区集会所	高新田地区コミュニティ防災センター	1987	1	379.62
	02 地区集会所	高新田東地区コミュニティ防災センター	1988	1	380.16
	02 地区集会所	藤守地区コミュニティ防災センター	1988	1	384.37

	02 地区集会所	下小杉地区コミュニティ防災センター	1989	1	381.76
	02 地区集会所	大井川港コミュニティ防災センター	1998	1	509.89
04 学校教育施設					
	01 小学校	大井川南小学校	1999	9	8,022.08
	01 小学校	大井川東小学校	1987	13	5,705.94
	01 小学校	大井川西小学校	1995	6	6,402.00
	02 中学校	大井川中学校	1985	11	10,290.88
06 子育て支援施設					
	01 幼稚園	大井川南幼稚園	1984	2	764.00
	01 幼稚園	静浜幼稚園	1985	2	684.00
	01 幼稚園	静浜幼稚園下藤分園	1974	4	684.00
	01 幼稚園	大井川西幼稚園	1981	5	768.00
	02 保育園	大井川保育園	2009	1	2,885.16
	04 放課後児童施設	大井川南放課後児童クラブ	1987	1	538.94
	04 放課後児童施設	大井川東放課後児童クラブ	2000	2	104.05
	04 放課後児童施設	大井川西放課後児童クラブ	2000	2	104.95
09 市営住宅施設					
	01 市営住宅	宗高団地	1986	11	6,736.87
11 消防施設					
	02 消防団車庫・詰所	消防団第 16 分団車庫・詰所	1988	1	256.93
	02 消防団車庫・詰所	消防団第 16 分団車庫	1981	1	46.00
	02 消防団車庫・詰所	消防団第 17 分団車庫・詰所	1986	1	125.74
	02 消防団車庫・詰所	消防団第 17 分団車庫	2002	1	17.38
	02 消防団車庫・詰所	消防団第 18 分団車庫・詰所	1986	1	141.46
12 防災関連施設					
	01 避難地倉庫	避難地倉庫（大井川東小学校）	2004	1	15.12
	02 水防倉庫	大井川水防センター	2022	1	234.00
	04 防災倉庫	大井川防災備蓄倉庫	1990	1	302.40
	04 防災倉庫	保健センター防災倉庫（大井川西小学校）	2011	1	5.46
	04 防災倉庫	大井川港防災倉庫	1990	1	600.60

【その他施設】

大分類	小分類	施設名称	建築年度	棟数	延床面積 (㎡)
14 その他施設					
	01 その他	ミニステーション利右衛門	1988	1	275.07
	01 その他	旧大井川南放課後児童クラブ	2000	1	60.93
	01 その他	旧大井川南幼稚園	1978	4	888.00
	01 その他	旧放課後等デイサービス（くれよん）	1984	1	656.15

□ 施設利用状況等一覧

◆ 稼働率一覧

施設名	年間利用可能コマ数			年間利用コマ数			稼働率			
	R6	R5	R4	R6	R5	R4	R6	R5	R4	3か年平均
焼津地域交流センター	12,924	12,960	12,888	3,514	3,450	3,551	27.2%	26.6%	27.6%	27.1%
大村地域交流センター	7,368	7,176	7,128	1,925	2,123	2,285	26.1%	29.6%	32.1%	29.3%
豊田地域交流センター	9,210	7,176	7,128	1,677	1,341	1,117	18.2%	18.7%	15.7%	17.5%
小川地域交流センター	7,344	7,176	7,128	2,638	2,504	2,682	35.9%	34.9%	37.6%	36.1%
港地域交流センター	6,447	7,176	7,128	1,626	1,823	1,581	25.2%	25.4%	22.2%	24.3%
東益津地域交流センター	6,447	5,814	5,790	2,010	1,887	1,820	31.2%	32.5%	31.4%	31.7%
大富地域交流センター	9,210	8,970	8,910	2,406	2,289	2,283	26.1%	25.5%	25.6%	25.8%
和田地域交流センター	9,210	8,970	8,910	2,561	1,940	2,127	27.8%	21.6%	23.9%	24.4%
大井川地域交流センター	5,526	5,382	5,346	2,107	2,241	2,089	38.1%	41.6%	39.1%	39.6%
焼津文化会館	6,986	6,781	6,611	2,576	2,515	2,489	36.9%	37.1%	37.6%	37.2%
大井川文化会館	5,835	5,931	5,955	1,063	956	987	18.2%	16.1%	16.6%	17.0%
総合体育館（シーガルドーム）	5,556	5,628	5,649	4,134	4,383	4,295	74.4%	77.9%	76.0%	76.1%
焼津体育館	1,842	1,854	1,848	1,380	1,435	1,466	74.9%	77.4%	79.3%	77.2%
大井川体育館	3,684	3,708	3,696	1,896	1,852	1,963	51.5%	49.9%	53.1%	51.5%
総合グラウンド陸上競技場	1,082	1,086	1,090	456	388	415	42.1%	35.7%	38.1%	38.6%
大井川河川敷運動公園	10,052	9,712	9,684	2,338	2,389	2,780	23.3%	24.6%	28.7%	25.5%
総合グラウンドテニスコート	4,077	4,101	4,101	1,618	1,417	1,758	39.7%	34.6%	42.9%	39.0%
漁船員テニスコート	10,745	10,815	10,745	4,225	3,956	5,443	39.3%	36.6%	50.7%	42.2%

◆ 利用者数一覧

施設名	年間利用者数			開設1日当たりの利用者数			
	R6	R5	R4	R6	R5	R4	3か年平均
焼津図書館	140,650	143,346	144,043	483.33	489.24	494.99	489.19
大井川図書館	64,857	61,466	64,440	222.88	211.22	222.21	218.77
ディスカバリーパーク焼津天文科学館	118,258	101,812	104,952	409.20	375.69	369.55	384.81
歴史民俗資料館	17,877	25,957	11,852	61.43	90.44	40.31	64.06
小泉八雲記念館	11,048	11,243	8,813	37.45	37.86	29.77	35.03
宮島会館	1,049	1,107	976	12.34	12.44	12.51	12.43
保福島体育館	7,916	7,845	9,606	31.41	34.71	34.55	33.56
大島体育館	7,196	8,047	9,179	23.14	25.47	26.53	25.04
富士見会館	344	359	329	12.29	12.38	12.65	12.44
鍛冶島公会堂	764	596	931	14.98	11.04	17.90	14.64
惣右衛門下公会堂	1,297	1,119	1,412	12.12	14.72	17.43	14.76
利右衛門地区集落センター	868	908	689	13.35	9.98	7.57	10.30
高新田第4地区学習等供用施設	508	496	656	9.96	11.27	11.93	11.05
上小杉第3地区学習等供用施設	1,868	854	960	12.13	9.09	9.70	10.30
藤守地区学習等供用施設	2,549	2,766	2,333	19.91	21.28	18.37	19.85
上泉地区学習等供用施設	971	1,018	924	12.95	13.22	12.66	12.94

下江留地区学習等供用施設	2,355	1,832	854	15.70	11.82	8.99	12.17
四区コミュニティ防災センター	3,392	3,424	2,972	9.45	9.54	8.28	9.09
新屋コミュニティ防災センター	1,999	2,000	2,046	5.57	5.57	5.70	5.61
三区コミュニティ防災センター	4,601	4,725	4,651	12.82	13.16	12.96	12.98
二区コミュニティ防災センター	1,589	1,789	1,715	4.43	4.98	4.78	4.73
第5コミュニティ防災センター	6,011	4,024	4,967	20.17	13.50	16.67	16.78
小川第13コミュニティ防災センター	1,280	1,035	340	3.57	2.88	0.95	2.47
小川新地コミュニティ防災センター	1,336	1,549	1,139	3.72	4.31	3.17	3.74
石津コミュニティ防災センター	2,172	3,000	3,141	7.07	9.77	10.23	9.03
坂本コミュニティ防災センター	2,229	2,270	1,932	6.21	6.32	5.38	5.97
浜当目コミュニティ防災センター	3,291	2,800	2,865	9.17	7.80	7.98	8.32
利右衛門地区コミュニティ防災センター	2,125	1,310	1,020	5.92	3.65	2.84	4.14
吉永地区コミュニティ防災センター	374	511	453	1.04	1.42	1.26	1.24
高新田地区コミュニティ防災センター	1,820	1,949	1,335	5.07	5.43	3.72	4.74
高新田東地区コミュニティ防災センター	1,093	847	656	3.04	2.36	1.83	2.41
藤守地区コミュニティ防災センター	612	505	356	1.70	1.41	0.99	1.37
下小杉地区コミュニティ防災センター	1,046	1,119	766	2.91	3.12	2.13	2.72
大井川港コミュニティ防災センター	875	952	774	2.46	2.65	2.16	2.42
青峯プール	24,858	32,259	22,538	388.41	467.52	317.44	391.12
ディスカバリーパーク焼津温水プール（水夢館）	56,637	57,306	54,411	179.80	181.92	186.34	182.69
総合体育館（シーガルドーム）	113,818	108,205	84,586	364.80	342.42	269.38	325.53
大井川河川敷運動公園	43,088	49,443	47,512	120.02	137.34	132.35	129.90
総合グラウンドテニス場	6,528	5,369	5,997	21.26	17.38	19.41	19.35
漁船員テニス場	16,648	16,253	19,337	54.23	52.60	62.99	56.60
総合グラウンド野球場	26,967	31,160	24,409	87.84	100.52	78.49	88.95
大井川児童センター（とまとぴあ）	39,411	38,116	30,930	134.05	128.34	104.49	122.29
親子ふれあい広場	19,222	17,049	13,001	62.82	55.17	42.35	53.45
ターントクルこども館	95,992	95,598	80,930	318.91	317.60	272.49	303.00
総合福祉会館（ウェルシップ）	76,058	76,628	75,697	232.59	230.81	228.00	230.47
大井川福祉センター（ほほえみ）	53,395	40,088	51,444	163.29	120.75	154.95	146.33
駿河湾深層水体験施設アクアスやいづ	72,522	69,752	66,651	239.35	226.47	205.71	223.84
勤労会館サンライフ焼津	141,641	135,096	123,683	462.88	434.39	402.88	433.38
浜当目海水浴場	5,444	5,275	9,414	170.13	0.00	247.74	139.29
地域産物販売提供施設（うみえ〜る焼津）	122,275	122,913	116,755	336.85	336.75	319.88	331.16
大井川商工業研修センター	618	807	0	5.37	9.38	0.00	4.92
ワークプラザ	1,989	2,096	2,040	6.20	6.43	5.68	6.10
駿河湾深層水利用促進交流施設（深層水ミュージアム）	48,084	41,582	33,378	158.17	135.01	108.37	133.85
駿河湾深層水脱塩施設	13,324	13,206	14,081	43.83	42.60	45.87	44.10

◆ 児童・生徒数一覧

施設名	児童数・生徒数			延床面積（㎡）	延床面積/児童数・生徒数 （㎡/人）
	R6	R5	R4		
焼津南小学校	226	242	236	6,773.38	30.0
焼津東小学校	228	247	258	6,836.45	30.0
焼津西小学校	755	842	900	7,808.33	10.3
豊田小学校	983	989	974	10,123.23	10.3
小川小学校	678	678	657	7,897.09	11.6
港小学校	521	534	545	7,441.40	14.3
東益津小学校	322	351	375	7,307.91	22.7
大富小学校	571	589	620	8,310.89	14.6
黒石小学校	699	709	693	6,631.19	9.5
和田小学校	272	301	315	5,934.58	21.8
大井川南小学校	295	311	333	8,022.08	27.2
大井川東小学校	270	279	298	5,705.94	21.1
大井川西小学校	276	304	322	6,402.00	23.2
焼津中学校	319	338	337	8,075.76	25.3
大村中学校	389	392	409	6,390.62	16.4
豊田中学校	462	470	477	6,657.68	14.4
小川中学校	298	285	289	5,709.49	19.2
東益津中学校	209	194	201	6,620.42	31.7
大富中学校	636	631	659	8,515.02	13.4
和田中学校	145	146	162	5,743.64	39.6
港中学校	275	271	291	6,888.22	25.0
大井川中学校	532	534	568	10,290.88	19.3

◆ 定員充足率一覧

施設名	定員			在籍園児数			定員充足率			
	R6	R5	R4	R6	R5	R4	R6	R5	R4	3か年平均
さつき幼稚園	70	70	70	9	12	20	12.86%	17.14%	28.57%	19.52%
大富幼稚園	70	70	70	19	22	21	27.14%	31.43%	30.00%	29.52%
大井川南幼稚園	110	110	110	30	31	33	27.27%	28.18%	30.00%	28.48%
静浜幼稚園	110	110	110	36	31	39	32.73%	28.18%	35.45%	32.12%
静浜幼稚園下藤分園	60	60	60	23	25	24	38.33%	41.67%	40.00%	40.00%
大井川西幼稚園	110	110	110	33	46	46	30.00%	41.82%	41.82%	37.88%
旭町保育園	150	150	150	122	120	126	81.33%	80.00%	84.00%	81.78%
小川保育園	120	120	120	119	119	124	99.17%	99.17%	103.33%	100.56%
石津保育園	90	90	90	78	76	76	86.67%	84.44%	84.44%	85.19%
大井川保育園	300	300	300	213	220	233	71.00%	73.33%	77.67%	74.00%
ゆりかご西クラブ・かもめ	80	80	80	60	79	85	75.00%	98.75%	106.25%	93.33%

学童保育なかよし小川クラブ・小川	40	40	40	37	35	40	92.50%	87.50%	100.00%	93.33%
ほしのこクラブ	40	40	40	43	43	44	107.50%	107.50%	110.00%	108.33%
大井川南放課後児童クラブ	70	70	70	41	45	41	58.57%	64.29%	58.57%	60.48%
大井川東放課後児童クラブ	60	50	60	53	46	48	88.33%	92.00%	80.00%	86.78%
大井川西放課後児童クラブ	60	60	50	54	51	54	90.00%	85.00%	108.00%	94.33%
養護老人ホーム慈恵園	60	60	60	28	32	38	46.67%	53.33%	63.33%	54.44%

◆ 入居率一覧

施設名	入居可能戸数			入居戸数			入居率			
	R6	R5	R4	R6	R5	R4	R6	R5	R4	3か年平均
塩津団地	20	20	20	15	16	14	75.0%	80.0%	70.0%	75.0%
八楠団地	28	28	28	21	21	21	75.0%	75.0%	75.0%	75.0%
柳新屋団地	18	18	18	15	15	17	83.3%	83.3%	94.4%	87.0%
保福島団地	31	31	31	27	28	25	87.1%	90.3%	80.6%	86.0%
中根新田団地	16	16	16	15	15	14	93.8%	93.8%	87.5%	91.7%
請所団地	30	30	30	26	24	23	86.7%	80.0%	76.7%	81.1%
成案待団地	48	48	48	22	25	26	45.8%	52.1%	54.2%	50.7%
田尻西団地	24	24	24	18	18	19	75.0%	75.0%	79.2%	76.4%
西松原団地	48	48	48	35	36	35	72.9%	75.0%	72.9%	73.6%
富士見団地	50	50	50	45	45	43	90.0%	90.0%	86.0%	88.7%
宗高団地	90	90	90	57	58	58	63.3%	64.4%	64.4%	64.1%

◆ 利用台数一覧

施設名	駐車 可能 台数	年間利用台数			1日当たりの預り台数			
		R6	R5	R4	R6	R5	R4	3か年平均
小石川駐車場	62	16,173	20,566	14,821	44.31	56.35	40.61	47.09
焼津駅北口駐車場	29	15,834	19,786	18,162	43.38	54.21	49.76	49.12
焼津駅南口自転車駐車場	601	180,707	184,726	185,844	495.09	506.10	509.16	503.45
焼津駅北口自転車駐車場	680	137,853	154,379	153,762	377.68	422.96	421.27	407.30

【参考】西暦和暦一覧表

1962 年	昭和 37 年
1963 年	昭和 38 年
1964 年	昭和 39 年
1965 年	昭和 40 年
1966 年	昭和 41 年
1967 年	昭和 42 年
1968 年	昭和 43 年
1969 年	昭和 44 年
1970 年	昭和 45 年
1971 年	昭和 46 年
1972 年	昭和 47 年
1973 年	昭和 48 年
1974 年	昭和 49 年
1975 年	昭和 50 年
1976 年	昭和 51 年
1977 年	昭和 52 年
1978 年	昭和 53 年
1979 年	昭和 54 年
1980 年	昭和 55 年
1981 年	昭和 56 年
1982 年	昭和 57 年
1983 年	昭和 58 年
1984 年	昭和 59 年
1985 年	昭和 60 年
1986 年	昭和 61 年
1987 年	昭和 62 年
1988 年	昭和 63 年
1989 年	昭和 64 年 平成元年

1990 年	平成 2 年
1991 年	平成 3 年
1992 年	平成 4 年
1993 年	平成 5 年
1994 年	平成 6 年
1995 年	平成 7 年
1996 年	平成 8 年
1997 年	平成 9 年
1998 年	平成 10 年
1999 年	平成 11 年
2000 年	平成 12 年
2001 年	平成 13 年
2002 年	平成 14 年
2003 年	平成 15 年
2004 年	平成 16 年
2005 年	平成 17 年
2006 年	平成 18 年
2007 年	平成 19 年
2008 年	平成 20 年
2009 年	平成 21 年
2010 年	平成 22 年
2011 年	平成 23 年
2012 年	平成 24 年
2013 年	平成 25 年
2014 年	平成 26 年
2015 年	平成 27 年
2016 年	平成 28 年
2017 年	平成 29 年
2018 年	平成 30 年
2019 年	平成 31 年 令和元年
2020 年	令和 2 年
2021 年	令和 3 年
2022 年	令和 4 年
2023 年	令和 5 年
2024 年	令和 6 年
2025 年	令和 7 年

焼津市行政経営部政策企画課（本庁舎 4 階）

〒425-8502 焼津市本町二丁目 16 番 32 号

電話：0 5 4 － 6 2 6 － 2 1 4 1