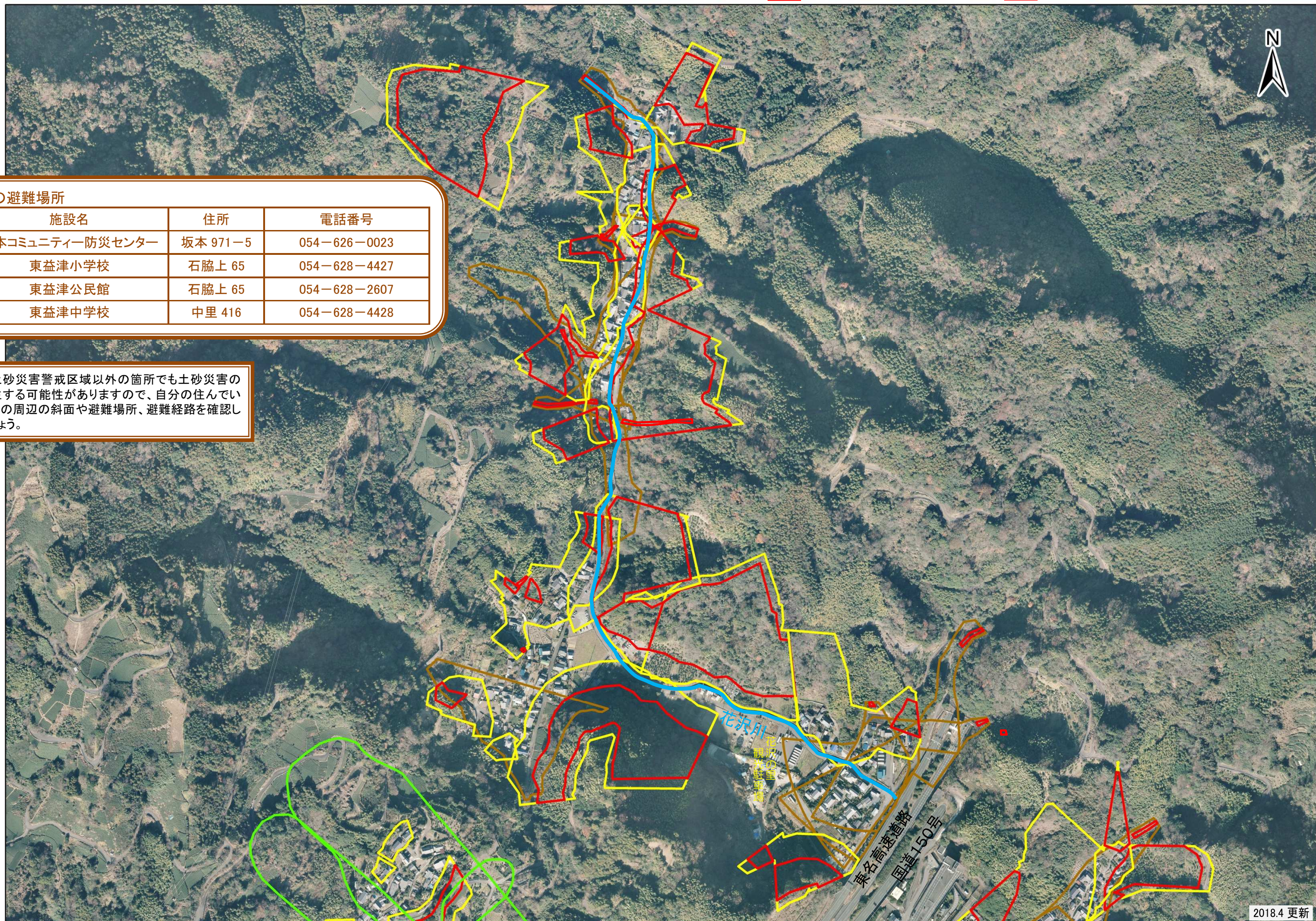


焼津市土砂災害ハザードマップ【花沢地区】

- 土砂災害警戒区域(急傾斜)
- 土砂災害警戒区域(土石流)
- 土砂災害警戒区域(地すべり)
- 土砂災害特別警戒区域(急傾斜)
- 土砂災害特別警戒区域(土石流)
- 土砂災害警戒区域(地すべり)



周辺の避難場所

施設名	住所	電話番号
坂本コミュニティ防災センター	坂本 971-5	054-626-0023
東益津小学校	石脇上 65	054-628-4427
東益津公民館	石脇上 65	054-628-2607
東益津中学校	中里 416	054-628-4428

※土砂災害警戒区域以外の箇所でも土砂災害の発生する可能性がありますので、自分の住んでいる家の周辺の斜面や避難場所、避難経路を確認しましょう。