

# 大井川焼津藤枝スマートインターチェンジ ～ 整備効果 ～

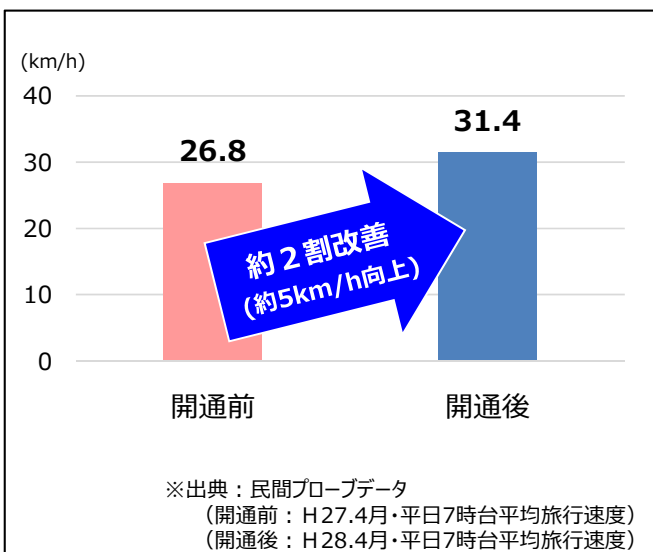
## ① 交通状況の変化

- ・スマートICの開通以後、**国道150号の旅行速度は約2割改善**  
**(旅行速度が約5km/h向上)**
- ・焼津市大井川町地域の通勤等、**生活交通の利便性が向上**

### ■ 周辺地域道路網図



### ■ 国道150号の旅行速度の変化



### ■ 富士見橋の交通状況



### 《スマートIC近郊製茶業の声》

- ・富士見橋の渋滞が緩和され、仕入れが効率化されました。又、周辺住民も大変喜んでます。

※出典：ヒアリング調査結果

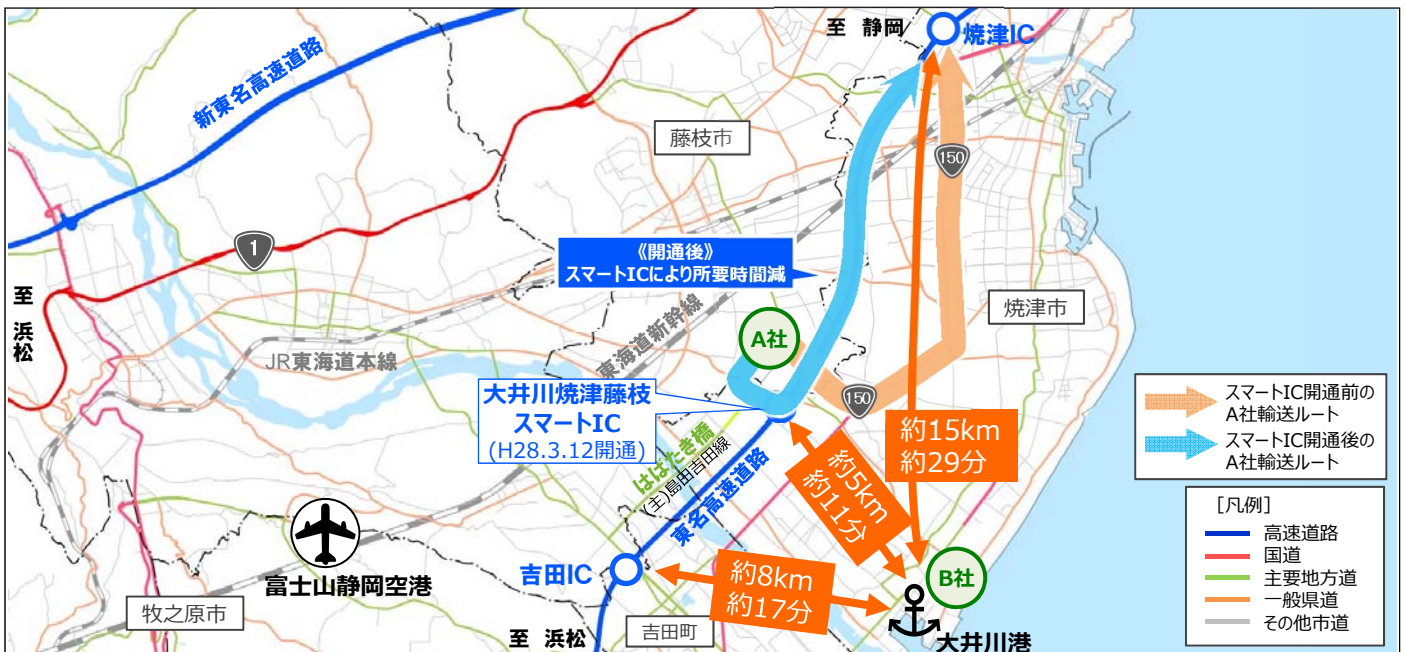


# 大井川焼津藤枝スマートインターチェンジ ～ 整備効果 ～

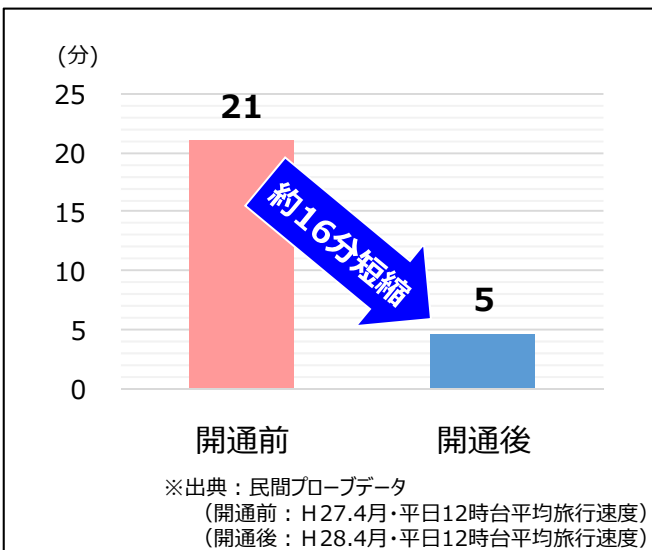
## ② トラックドライバーの負担軽減

- ・スマートIC開通により、周辺企業の**所要時間が約16分短縮**
- ・スマートIC開通により、高速道路ICへの**アクセス時間が短縮**
- ・物流交通が効率化され、**大井川港の更なる活性化に期待**

### ■ 周辺地域道路網図（所要時間減による物流交通への効果）



### ■ 周辺企業(A社：運輸業)焼津ICまでの所要時間



### ■ 大井川港周辺企業（B社：運輸業）の声



#### 《B社の声》

- ・関東方面でも吉田ICを使っていました。ICが近くに出来て輸送効率が改善しました。又、ドライバーの負担軽減にもなっています。

※出典：ヒアリング調査結果



# 大井川焼津藤枝スマートインターチェンジ ～ 整備効果 ～

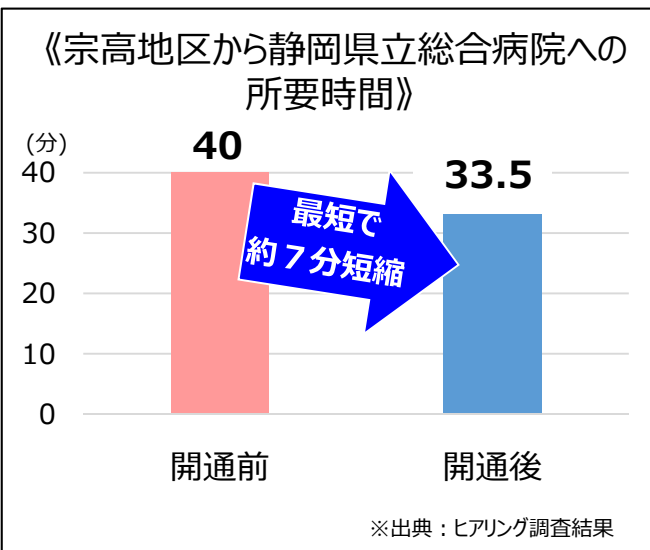
## ③ 救急搬送

- ・焼津市宗高地区から**第3次医療施設までの所要時間が最短で約7分短縮**
- ・救急搬送時間の短縮により、**当該地域の医療サービスが向上**

### ■ 周辺地域道路網図（第3次医療施設までのアクセス）



### ■ 平均搬送時間



### 《大井川消防署の声》

- ・第三次医療施設が当地区にないことから、当地区にスマートICが出来たことは、救急隊はもとより住民にとっては大変心強いと思います。
- ※出典：ヒアリング調査結果

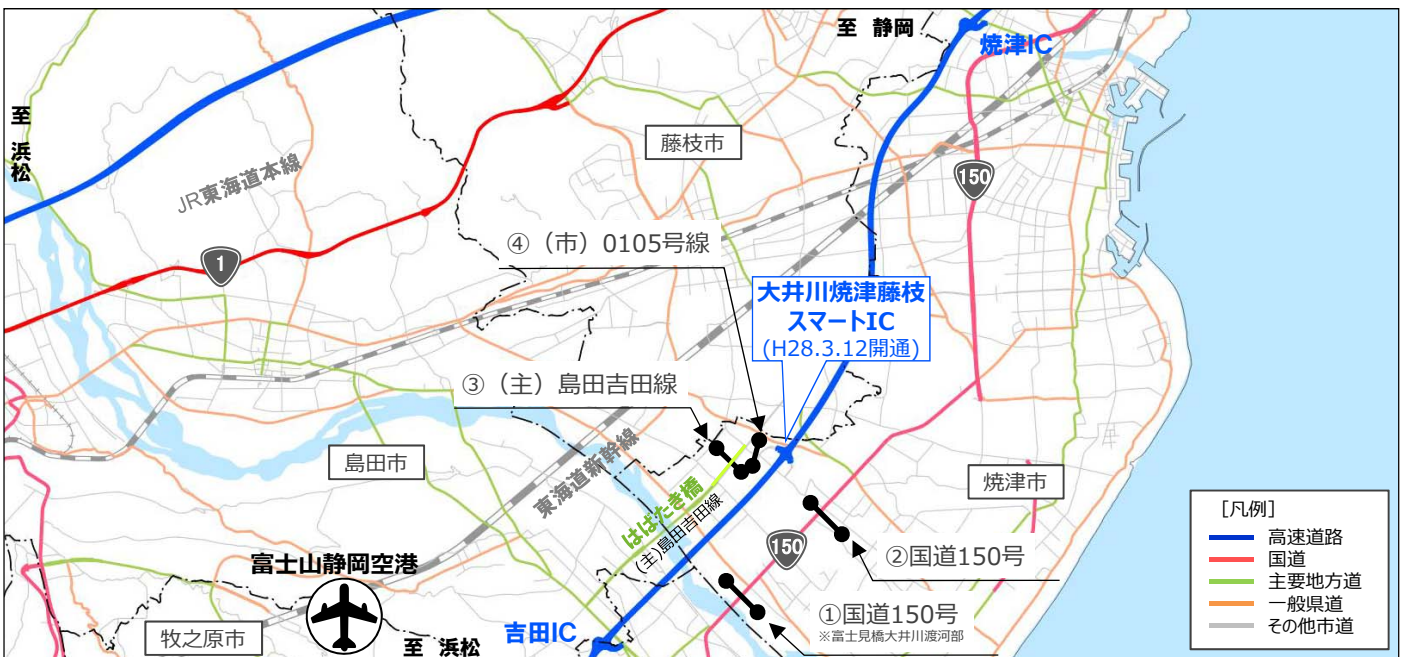


# 大井川焼津藤枝スマートインターチェンジ ～ 整備効果 ～

## ④ 交通量の変化

- ・スマートICにより**焼津・吉田ICの出入交通量が減少**、**交通が分散**
- ・スマートIC設置により、**新たに東名高速道路を利用する交通が増加**
- ・スマートIC設置により、**周辺道路に誘発交通が発生し交通量が増加**

### ■ 周辺地域道路網図



観測日:(事前)(主)島田吉田線・(市)0105号線:H28. 3. 8(火)(藤枝市調査)、国道150号・国道150号※富士見橋大井川渡河部:H27.10.27(火)(静岡県調査)  
(事後)全箇所:H28. 9.15(木)(焼津市・藤枝市調査)  
大井川焼津藤枝SIC,焼津IC,吉田IC出入交通量:NEXCO中日本交通量計測設備データ 2015年4-9月平均(事前)、2016年4-9月平均(事後)

### ■ 交通量推移

