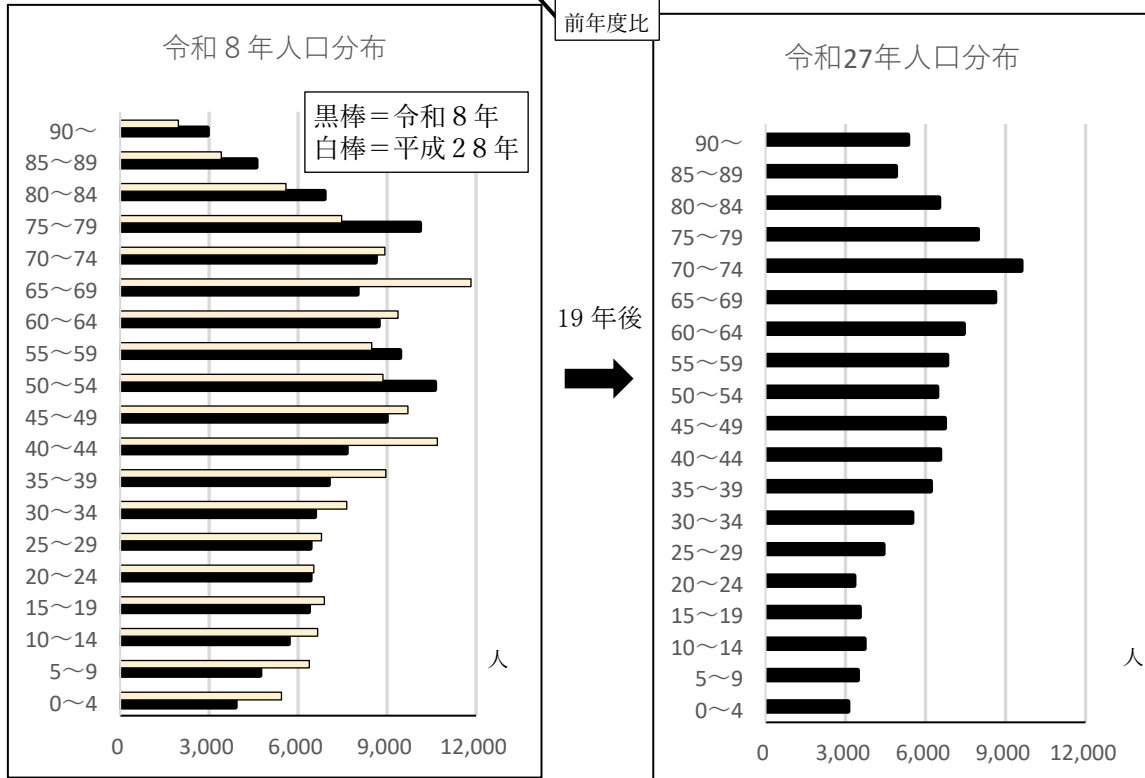


1 市の高齢化の現状

資料 1

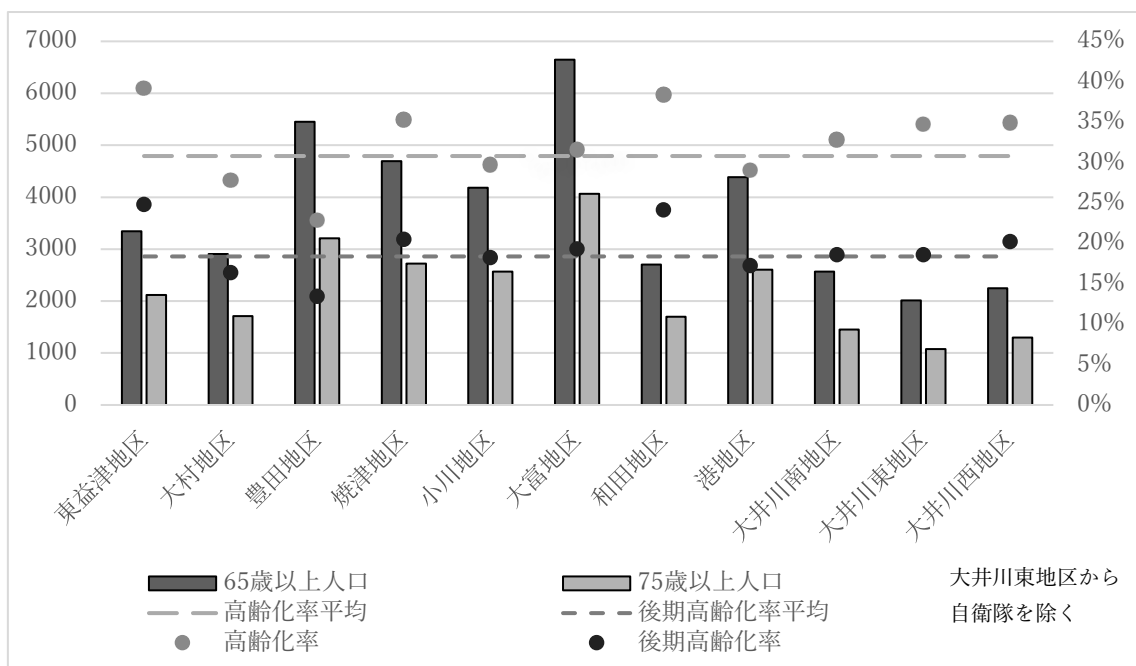
(1) 高齢者人口の推移（グラフは年齢別人口ピラミッドの2025・2045比較）

	R 8年（2026）4月1日	R22（2040）推計	R27（2045）推計
総人口	133,542人	115,966人	102,723人
65歳以上	41,139人（30.8%）0.3UP	43,075人（37.1%）	41,181人（40.0%）
75歳以上	24,527人（18.4%）0.6UP	24,504人（21.1%）	24,147人（23.5%）



（2040・2045）推計は、国立社会保障・人口問題研究所のデータに基づく推計値2023より

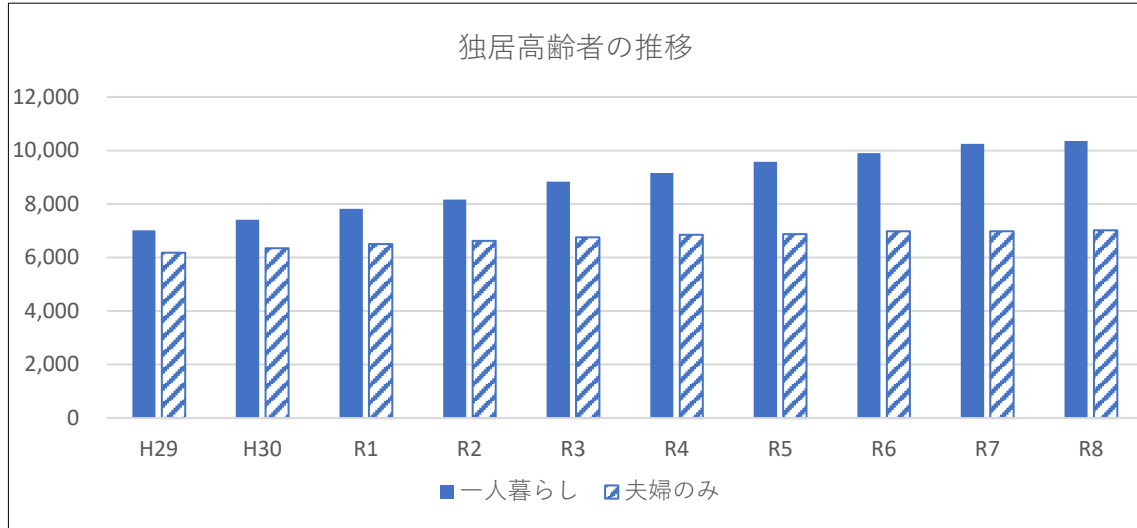
(2) 地区別高齢化の状況



資料 1

(3) 独居高齢者の推移

世帯	H29	H30	R 1	R 2	R 3	R 4	R 5	R 6	R 7	R 8
ひとり暮らし	7,017	7,415	7,817	8,163	8,837	9,158	9,575	9,905	10,250	10,356
夫婦のみ	6,178	6,347	6,502	6,627	6,749	6,849	6,872	6,868	6,986	7,019



資料 1 の現在値及び過去の数値は住民票ベースで作成しており、実態と相違する場合があります。