

物件資料

1 浜通り地区の概要

焼津市浜通り地区は、駿河湾沿岸に沿って、南北に伸びる街道とその街道を中心に形成された南北約1.5km、東西約0.6kmの細長い集落を指す名称です。浜通りは、北から「北浜通」、「城之腰」、「鰯ヶ島」の3地区に分かれています。その浜通りを中核に遠洋漁業の発展など様々な歴史や文化がある地区です。

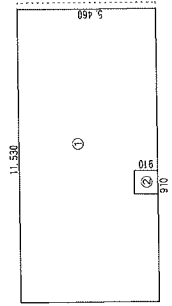
2 服部家の概要

服部家とは、焼津水産業の発展に寄与し、焼津水産翁の一人である服部安次郎氏の生家であり、間口が狭く、奥行きが長い焼津市浜通り特有の敷地割の中に主屋（母屋）と蔵が配置されています。古い部分は明治20年以前の建物で、海からの風を避けるため、屋根の勾配が緩く、小泉八雲が滞在した家のような伝統的建物の特徴をよく残しております。

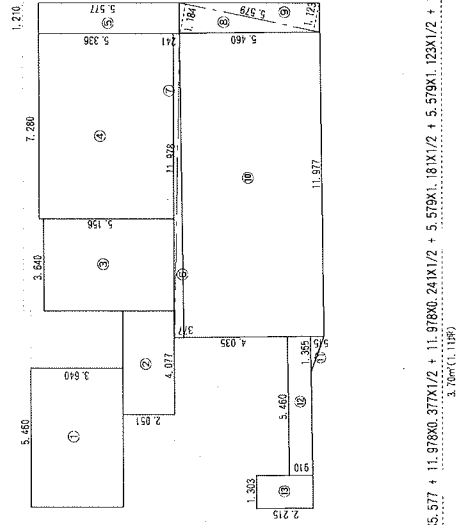
この服部家は、伝統的建物として、歴史的価値が高いため、平成29年7月に焼津市が寄附を受け、令和2年に改修を実施したものであります。

3 物件概要

所在地	静岡県焼津市城之腰 1 1 9 - 1				
面積	606.5 m ²				
登記地目	宅地				
建物	施設名	建築年	構造等	面積	備考
	居宅 主屋 (母屋)	明治22年 (推定) 増築部： 昭和5年	木造亜鉛メッキ 鋼板・木造陸屋 根・瓦葺2階建	1階 172.31 m ² 2階 62.12 m ²	
	倉庫 (土蔵)	明治42年 (推定)	木造瓦葺2階建	1階 26.02 m ² 2階 24.92 m ²	付属建物
その他	準工業地域				
	準防火地域				
	当該施設の駐車場なし				



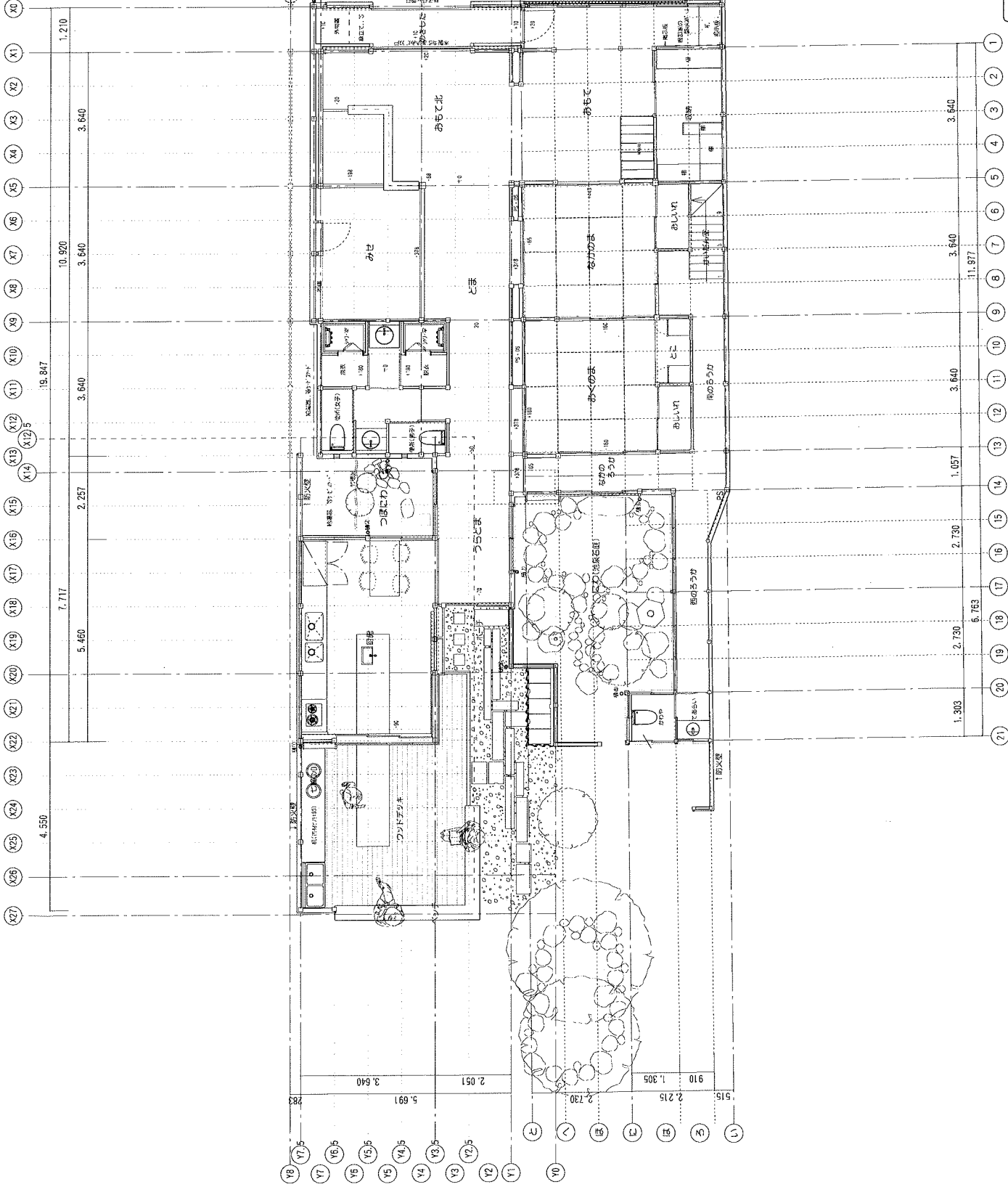
2階床面積 : $11.530 \times 5.460 - 0.910 \times 0.910 = 62.125\text{m}^2$ (18.75坪)



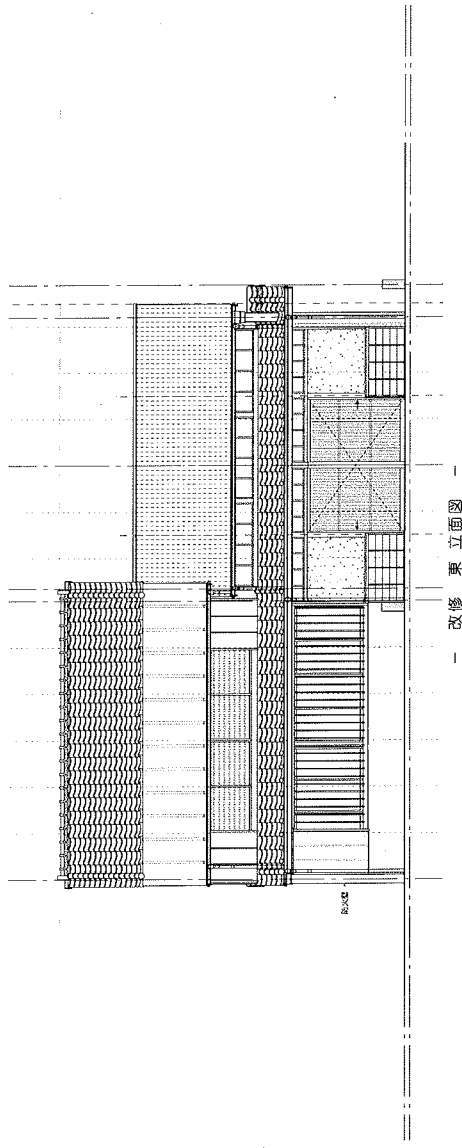
1階床面積 : $5.460 \times 3.640 - 4.077 \times 0.61 + 3.540 \times 5.156 + 7.260 \times 5.306 + 1.210 \times 5.577 + 11.978 \times 0.377 \times 1/2 + 11.978 \times 0.241 \times 1/2 + 5.579 \times 1.181 \times 1/2 + 5.579 \times 1.123 \times 1/2 + 11.977 \times 5.460 + 1.365 \times 0.515 \times 1/2 + 5.460 \times 0.910 + 1.303 \times 2.215 = 176.3352\text{m}^2$ (53.23坪)

合計 = 238.46m² (71.73坪)

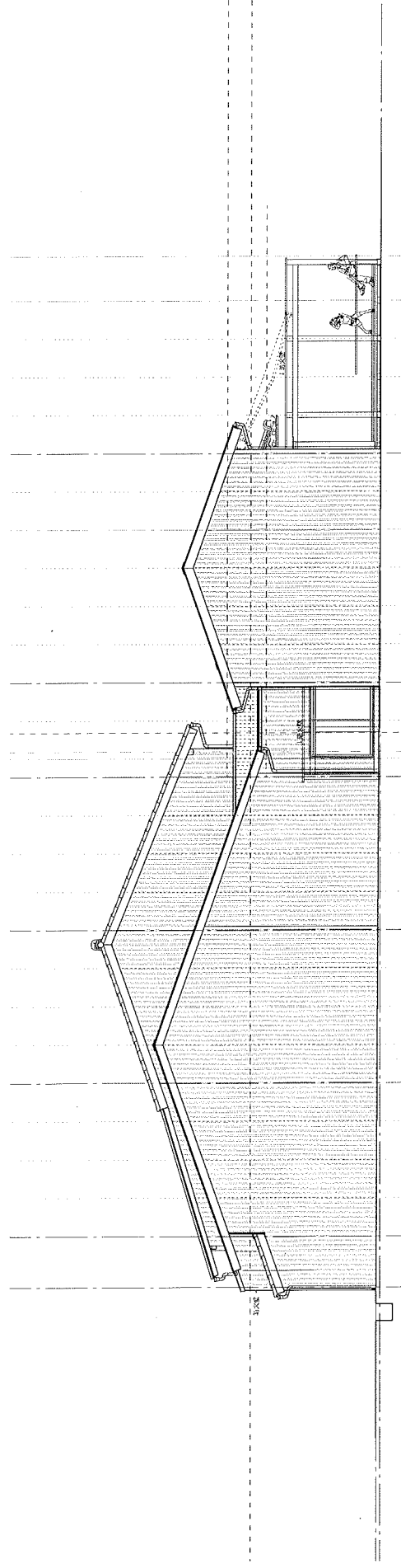
令和2年度 埼玉県市町村合併推進事業	2020.03
改修 床面積算定	1/200
一般社団法人埼玉県建築士協会	A-035



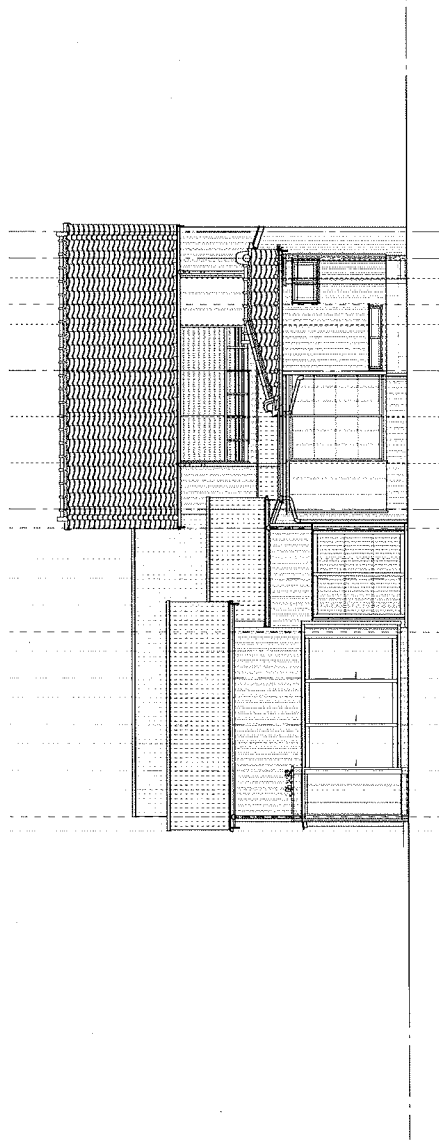
令和2年度 修繕市営施設 修繕工事	2020.03
改修 1階平面図	1/100
一般社団法人 静岡県古民家再生協会	A-037



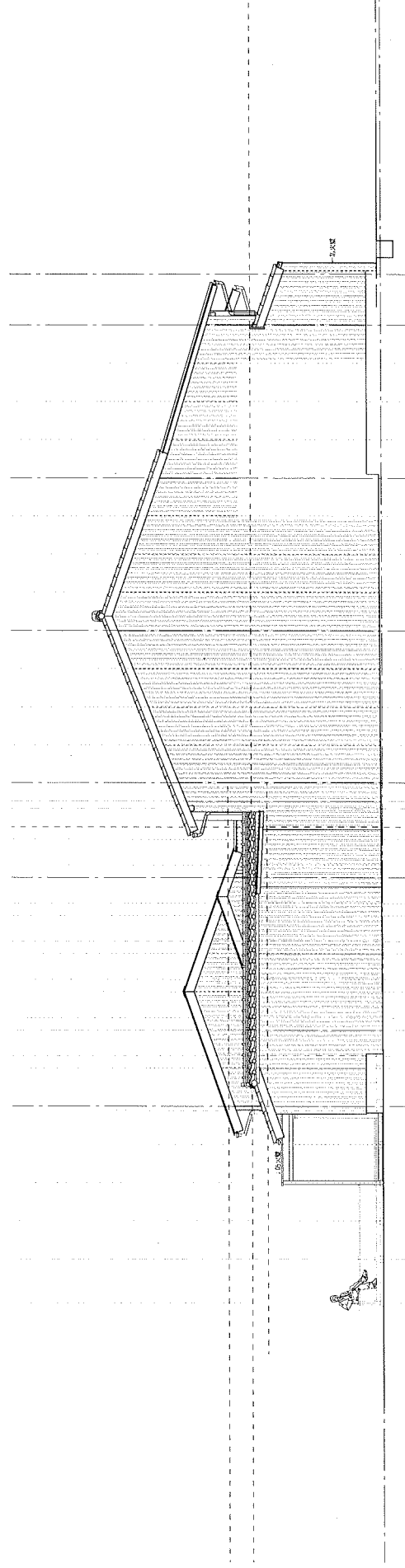
— 改修 東立面図 —



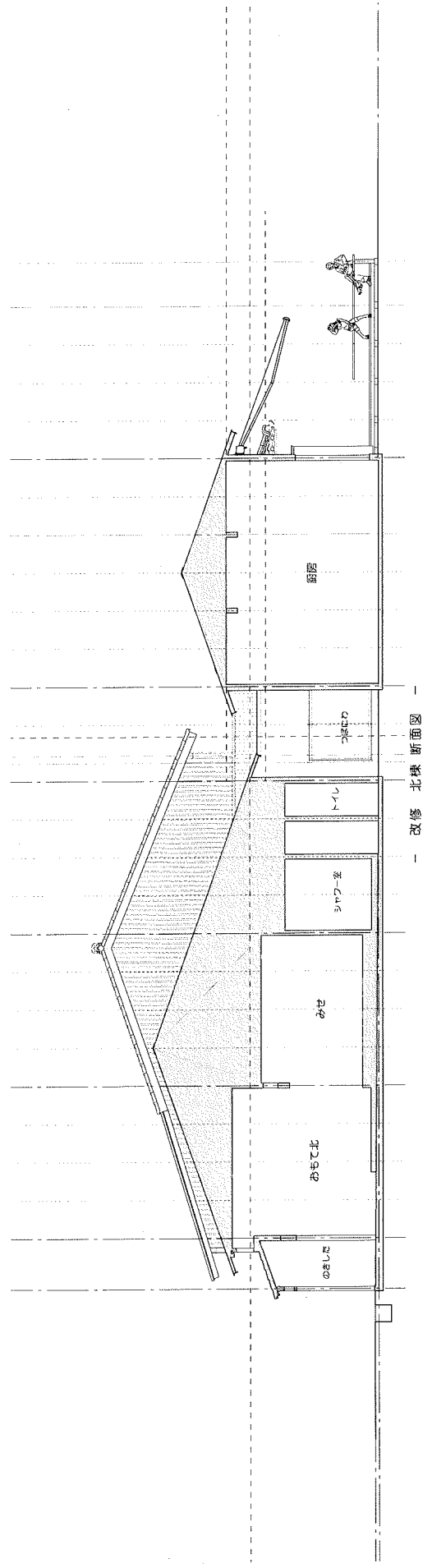
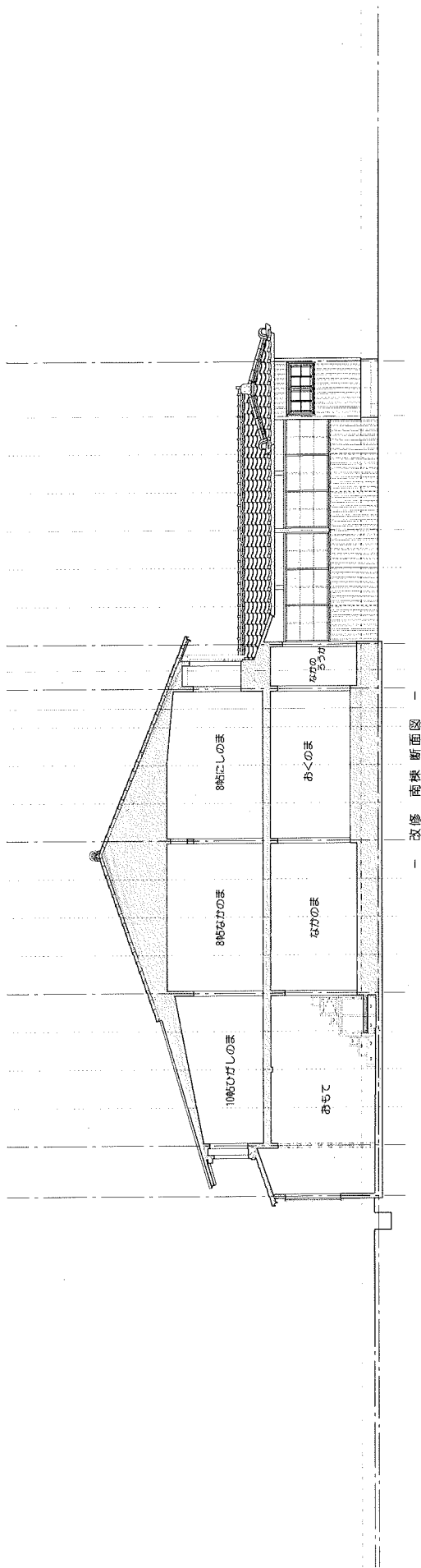
— 改修 北立面図 —



— 改修 西立面图 —

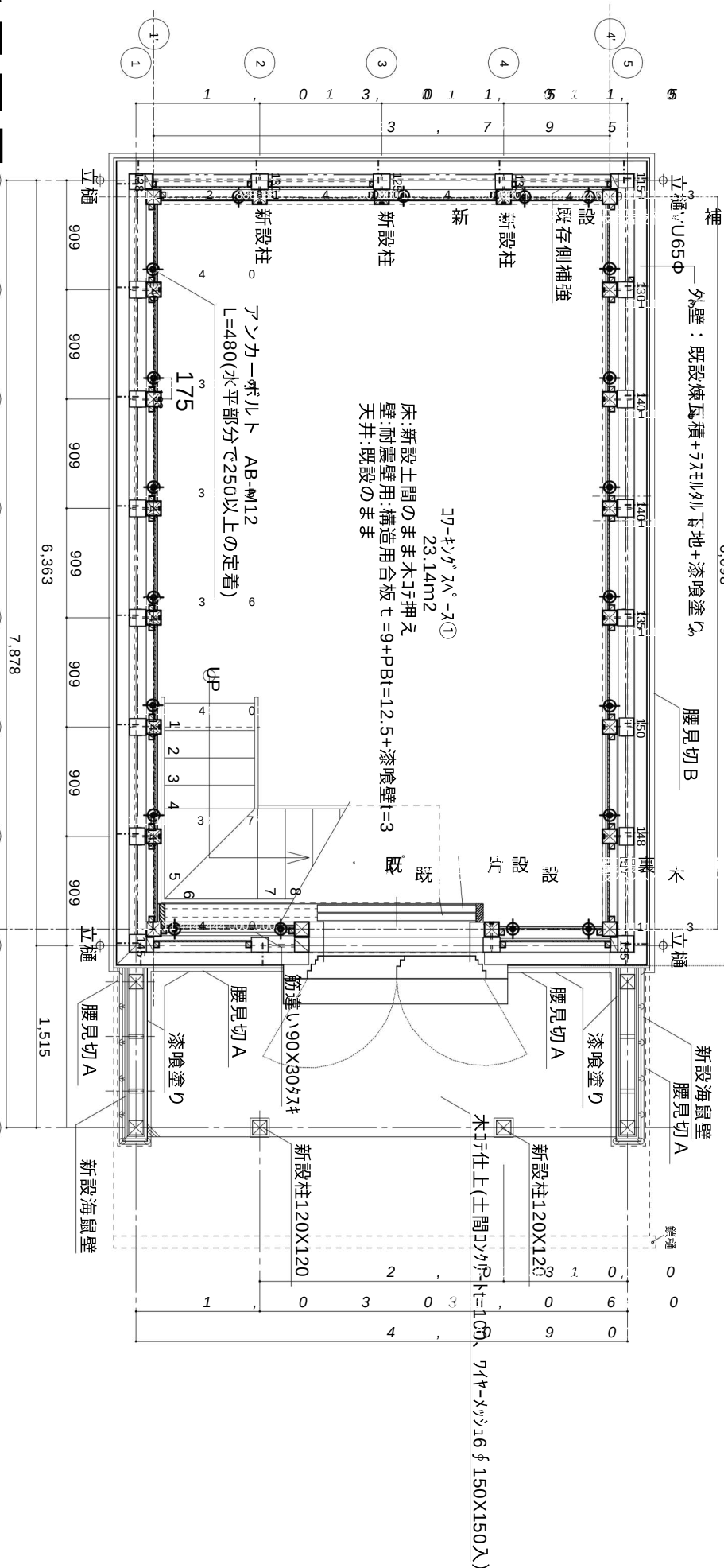
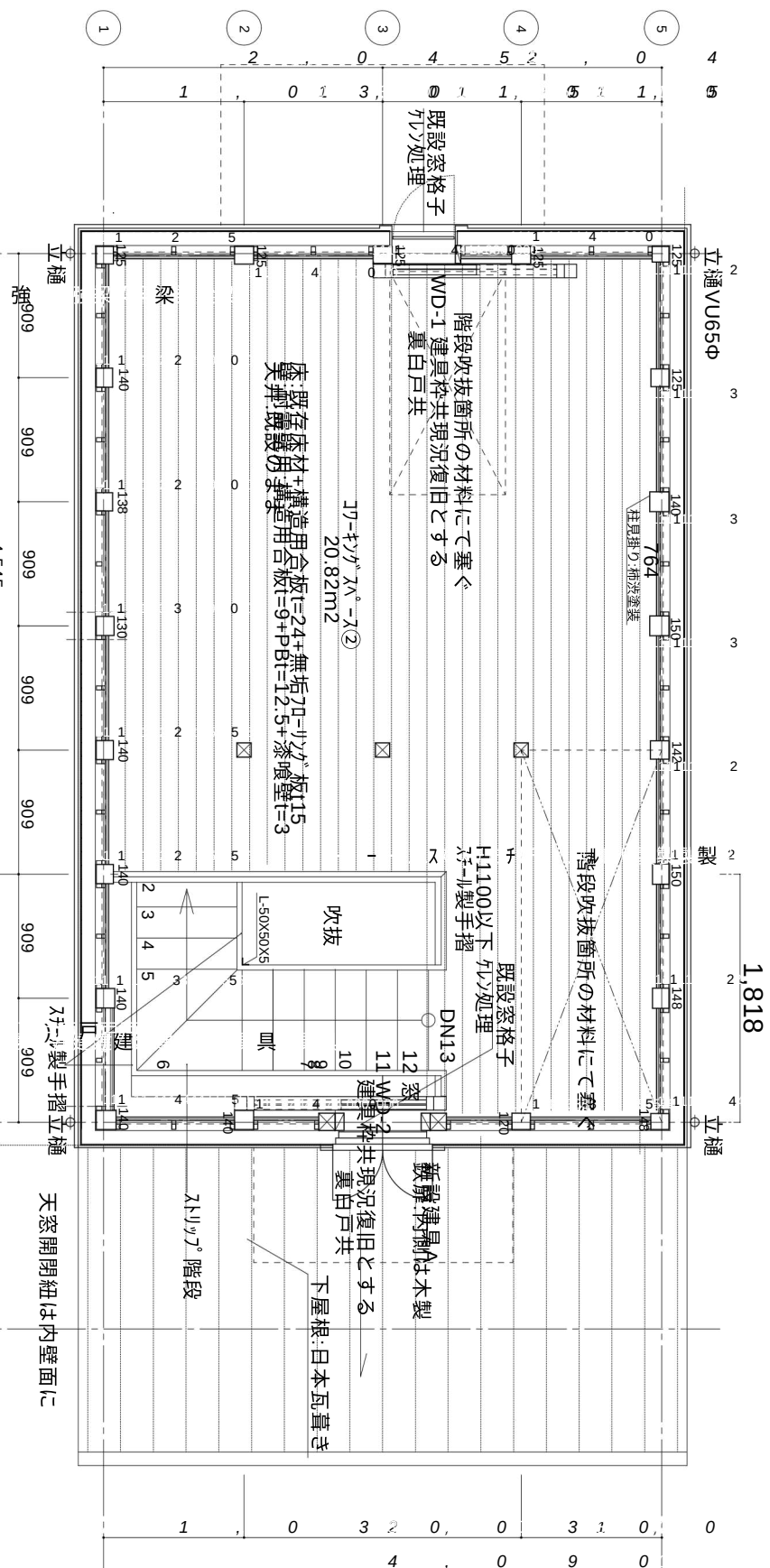
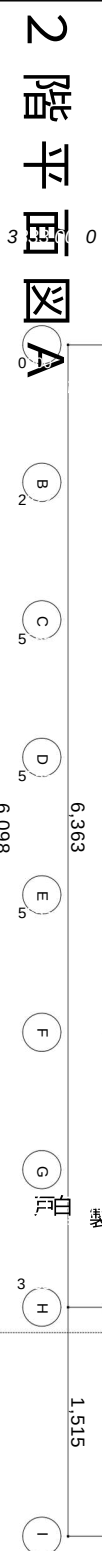


— 改修 南立面图 —

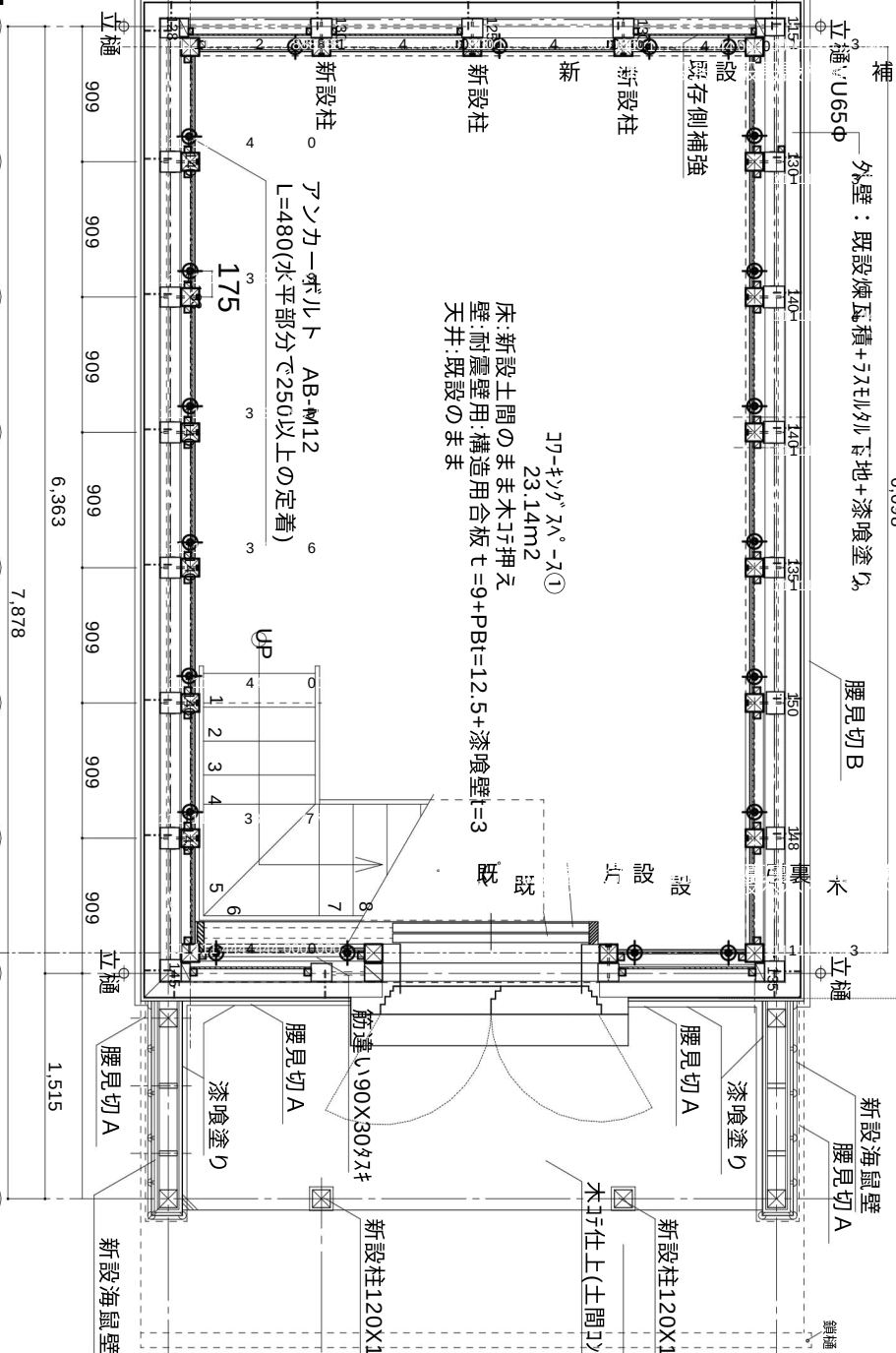


改修図

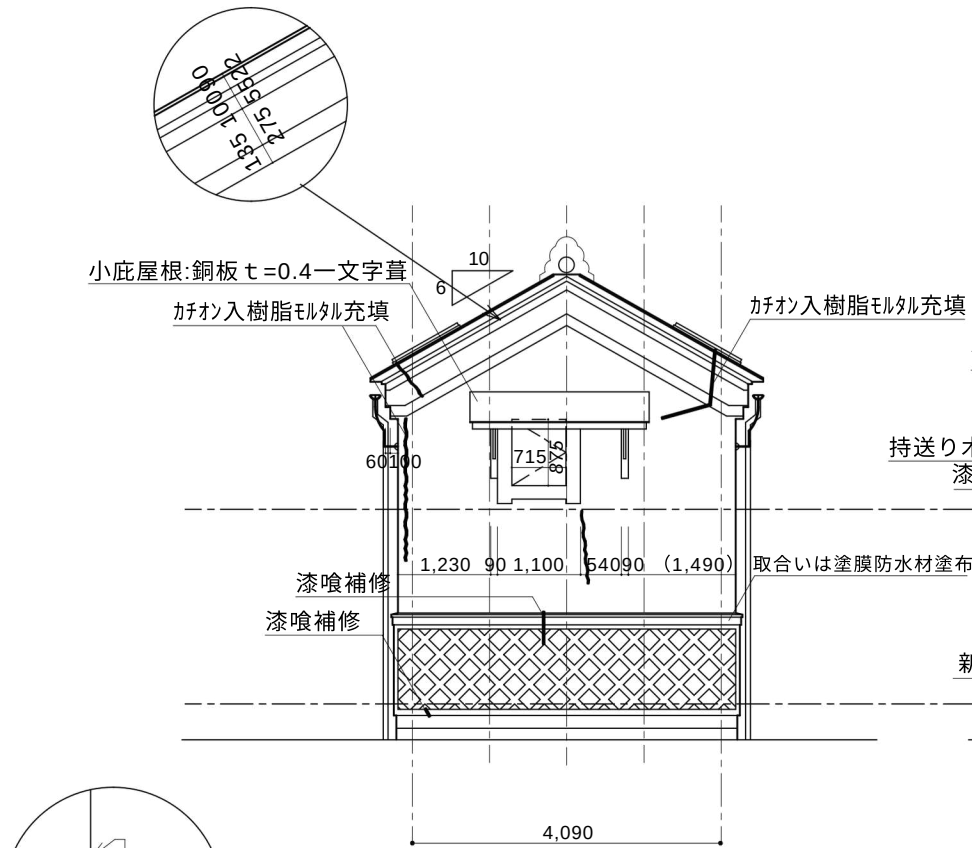
法テエツク事項				
室名	面積	必要採光面積(1/20)	有効採光面積	判定
2階	24.92㎡	1.246㎡	天窓：0.601X0.784X3＝1.413	∴OK
1階	新設柱にて算出			
6.1X3.8＝23.18㎡	23.18㎡	1.159㎡	天窓：0.601X0.784X3＝1.413	∴OK
室名	面積	必要換気面積(1/20)	有効換気面積	判定
2階	24.92㎡	1.246㎡	天窓：0.696X0.875X1＝0.609 既設開口部：0.54X0.61＝0.329 既設開口部：0.591X0.545＝0.322	∴OK
1階	新設柱にて算出		合計 1.26㎡	
6.1X3.8＝23.18㎡	23.18㎡	1.159㎡	天窓：0.696X0.875X1＝0.609 既設開口部：1.22X1.90＝2.318 合計 2.927㎡	∴OK
室名	面積	必要排煙面積(1/50)	有効排煙面積	判定
2階	24.92㎡	0.4984㎡	天窓：0.696X0.875X1＝0.609	∴OK
1階	新設柱にて算出			
6.1X3.8＝23.18㎡	23.18㎡	0.504㎡	天窓：0.696X0.875X1＝0.609	∴OK



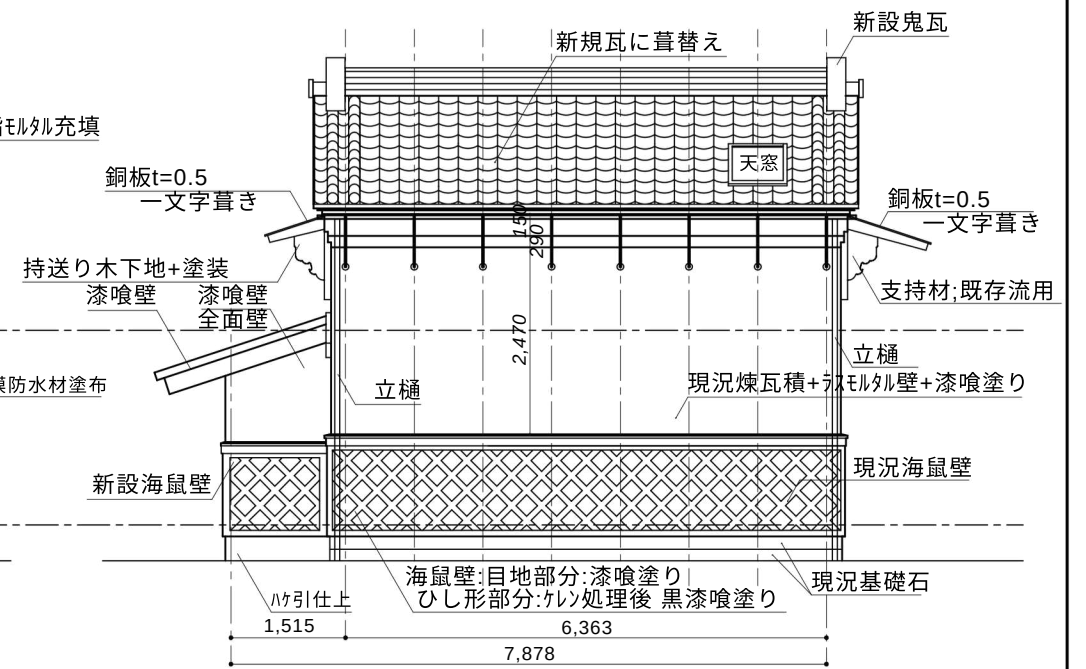
1階平面図A



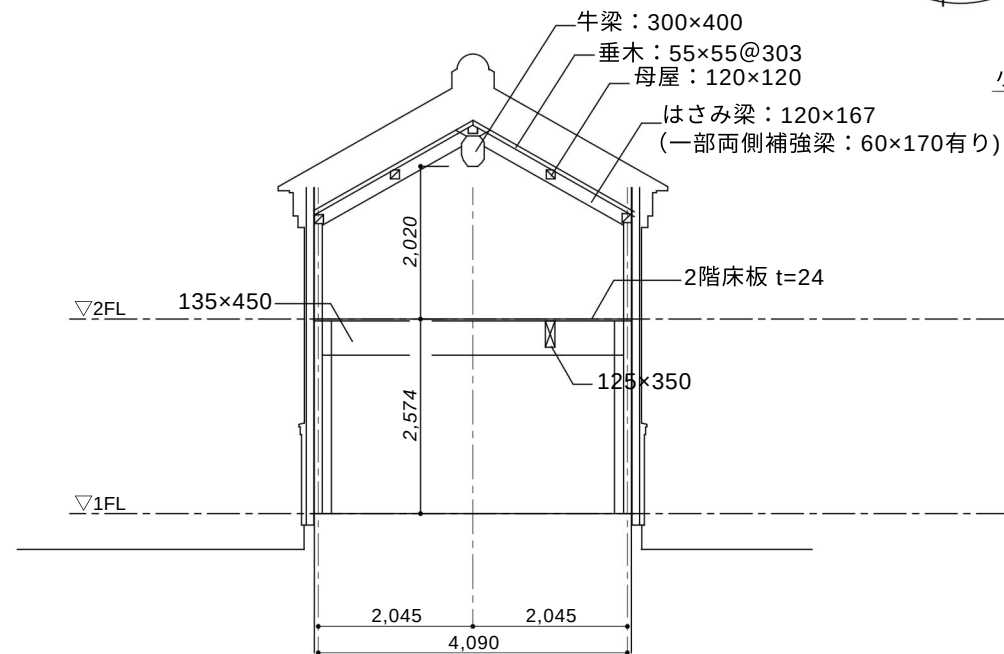
改 修 図



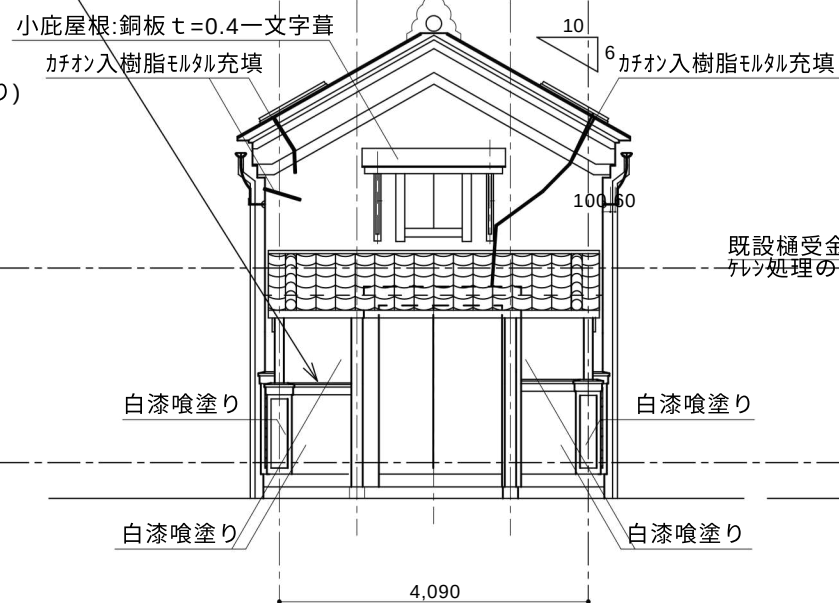
西側立面図



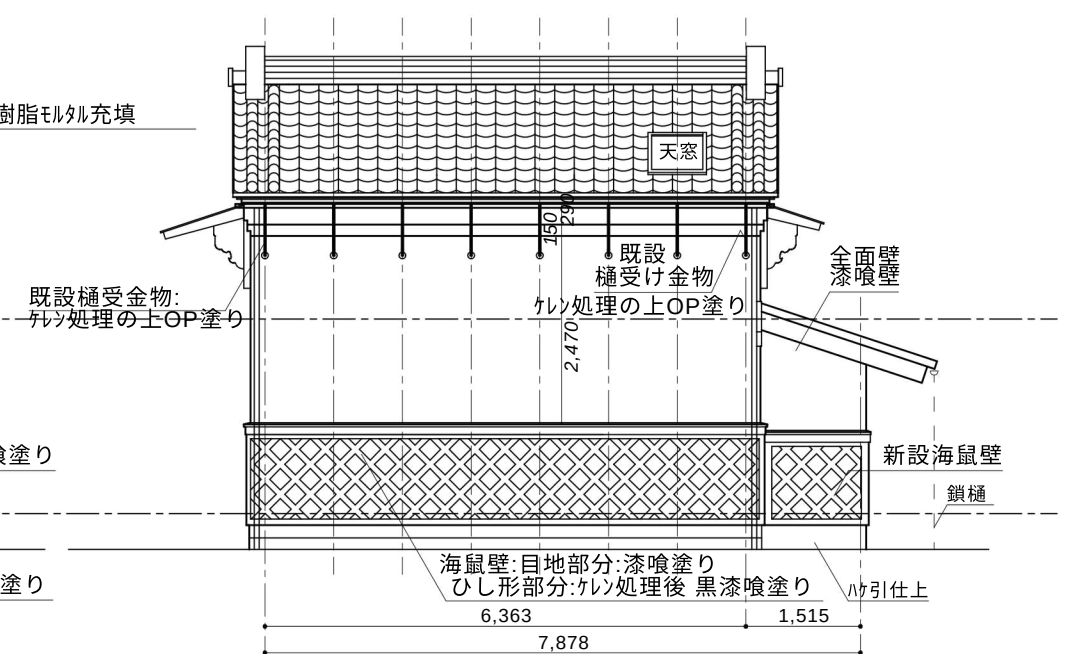
北側立面図



断面図



東側立面図



南側立面図