



こうほう 広報やいづ



父の日
6月21日

JUNE (6月 Roku gatsu) / 2026 (令和8年 Reiwa 8 nen) / ¥〇

焼津市役所 (YAIZU SHIYAKUSHO) 協働推進課 (KYODO SUISHIN KA)

広報やいづ やさしい日本語版

〒425-8502 焼津市本町2-16-32 焼津市役所本庁舎3F TEL: 054-626-2191 <https://www.city.yaizu.lg.jp>

通訳スケジュール 【市役所本庁舎】英語:月・水・金9:00~15:00 / タガログ語&ピサヤ語&ポルトガル語:月、火、木、金9:00~16:30 / スペイン語:月、水~金9:00~16:30 ※12:00~13:00は通訳がありません。【大井川庁舎】ポルトガル語:6月4日&18日(第1・3木曜日)9:30~11:30 / タガログ語・ピサヤ語:6月11日&25日(第2&4木曜日)9:30~11:30

夏季限定 放課後児童クラブ Kaki gentei hokago jido kurabu

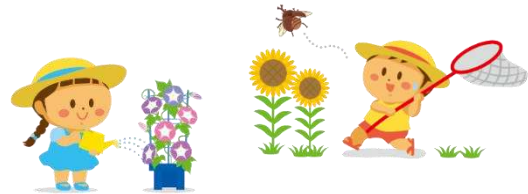
夏休み中に小学生を預かる「夏季限定放課後児童クラブ」を開きます。利用を希望する小学生の保護者は、市のWEBサイトを見てください。6月19日(金)までに、家庭支援課窓口に申込書を提出、またはWEBサイトにある申し込みフォームでクラブに申し込んでください。詳しいことは、家庭支援課に聞いてください。

【WEBサイト】 https://www.city.yaizu.lg.jp/child-edu/kodomo/mokuteki/day-care/hokago-club/kaki_hokago-club.html

【対象】 次の①~③全部に当てはまる小学生

- ① 7月1日時点で市内の放課後児童クラブに行っていない。
- ② 保護者が仕事などで昼間家にいない。
- ③ 保護者などによる送り迎えができる。

【問合せ・申込先】 家庭支援課 ☎054-631-6978



「子ども・子育て支援金制度」が始まります Kodomo kosodate shienkin seido

2026年4月から、子どもや子育てを応援するための制度が始まりました。すべての世代の人や会社などが、保険税(料)として支援金を負担することになります。詳しいことは、こども家庭庁のWEBサイトを見るか、聞いてください。

【WEBサイト】 <https://www.cfa.go.jp/policies/kodomokosodateshienkinseido>

【問合せ先】 国保年金課 保険担当(国保): ☎054-626-1113 後期高齢者担当: ☎054-626-2164



WEBサイトはこちら↑

ひとり親家庭等医療費助成制度の更新手続き Hitorioyakatei to iryohi josei seido no koshin tetsuzuki

対象となっている人に更新の手続きの案内を送りました。期限までに、必ず手続きをしてください。

【対象】 19歳までの子を扶養している母子(父子)家庭の母(父)または配偶者に重い障害のある家庭の母(父)とその子、両親のいない子

【条件】 子を扶養している本人と同居の家族に所得税が課税されていないこと。詳しいことは聞いてください。

【受付期限】 6月8日(月) 【持ち物】 印鑑、健康保険の資格確認証など

【受付場所】 子育て支援課(市役所本庁舎2階)、大井川市民サービスセンター(市役所大井川庁舎1階)

【問合せ先】 子育て支援課 ☎054-626-1137

児童手当の振込 Jido teate no furikomi

6月12日(金)は、児童手当の振込日です。2026年4月分~5月分の手当を、受給者が指定した口座へ振り込みます。

【問合せ先】 子育て支援課 ☎054-626-1137

しみんぜい けんみんぜい しんりんかんきょうぜい のうぜいつうちしょ おく
■市民税・県民税・森林環境税の納税通知書を送ります

Shimin zei/Kenmin zei/Shinrin kankyo zei no nozei tsuchisho

6月15日(月)に市民税・県民税・森林環境税の納税通知書を送ります。納税通知書が届いたら内容を確認してください。
【対象者】納付書または口座振替で納付する人(普通徴収)、年金から差し引く人(年金からの特別徴収)
※納期は4回に分かれています。第1期分は7月6日(月)までに払ってください。

銀行やコンビニ、スマートフォン決済アプリなどで払うことができます。
【問合先】○課税について 課税課 ☎054-626-2149 ○納付について 納税促進課 ☎054-626-2147

おおあめ たいふう き
■大雨・台風に気をつけて Oame / Taifu kiwotsukete

日本は6月頃から雨がたくさん降ったり、台風がきたりする時期になります。
大雨が降ると、川があふれたり、山が崩れたりして危険です。
道路が通れなくなることもあります。

右のQRコードからやいづ防災メールに登録をして、災害や避難の情報などを確認してください。

【問合先】防災政策課 ☎054-625-0128

やいづ防災メールの登録はこちら→



ていじゅうがいこくじん かいご こうきょうしよくぎょうくねん
■定住外国人のための「介護」公共職業訓練 Kaigo shokugyo kunren

「介護」はおじいさんやおばあさん、体が動かない人を助ける仕事です。
この訓練で勉強すると、介護の仕事で役に立ちます。

- ・介護の仕事で使う日本語を勉強できます。
- ・介護の仕事をする資格がとれます。
- ・仕事を探す手伝いをしてもらえます。



【期 間】2026年7月1日(水)~2026年9月30日(水)

【場 所】静岡労政会館 5階 (静岡市葵区黒金町5-1) (JR静岡駅から歩いて8分)

【対 象】静岡県に住んでいる「定住外国人」で、ひらがなやカタカナを読んだり書いたりできる人

※あなたが対象者かどうかはハローワークに聞いてください。

【受講料】¥0 (テキスト代が7,326円かかります)

【申込方法】2026年6月9日(金)までに、ハローワーク焼津へ申し込んでください。☎054-628-5155

ハローワークに通訳がいる曜日→

【問合先】静岡県立工科短期大学校 静岡キャンパス (静岡市清水区楠160)

☎054-345-3098 Mail: koutan.syakaijin@pref.shizuoka.lg.jp



あおみね
■青峯プールがオープンします Aomine puru

【期間】6月27日(土)から9月6日(日)まで ※8月13日(木)は休み

【営業時間】14:00~17:00 ※土・日・祝日と7月21日(火)~8月31日(月)は、9:00~17:00

【入場料(2時間)】大人:300円、3歳~15歳:150円、2歳まで:0円

【問合先】青峯プール ☎054-629-7811 (オープン中のみ) ディスカバリーパーク焼津水夢館 ☎054-625-0801



地球や自然にいい生活に変えましょう Chikyu ya shizen ni yoi seikatsu ni kaemasho

6月は環境月間です。地球温暖化の原因となる二酸化炭素（CO2）などを減らす生活に変えていきましょう。

CO2を減らすために一人一人ができること



- ・燃やすごみを減らす（生ごみ、紙ごみなど）
- ・マイバッグ、マイボトルを使う。レジ袋や使い捨てのプラスチック製品をなるべく使わない。
- ・電気やガスなどのエネルギー資源を無駄にしない。
- ・LED照明や省エネルギーの冷蔵庫やエアコンなどを使う。
- ・出かけるときは、電車やバスを使ったり、自転車、歩いて移動する。 など

くわしいことは、焼津市のWEBサイトを見るか、聞いてください。

WEBサイトはこちら→



WEBサイト：<https://www.city.yaizu.lg.jp/life/kankyo/eco/education/kankyo-month.html>

【問合せ先】環境課 ☎054-626-2153

「はじめての日本語教室」 Hajimeteno Nihongo kyoshitsu

「はじめての日本語教室」では、あなたの国のことや好きな食べ物、家族のことなどを、地域に住む日本人と話をしながら、日本語を学びます。あなたの母国語のわかる人がコミュニケーションのお手伝いをします。教室は、日本語がほとんどわからない人のための「入門クラス」と、日本語が少しわかる人のための「初級クラス」があります。

2025年の教室にも、たくさんの方が参加してくれました。今年も楽しい教室を準備しています。

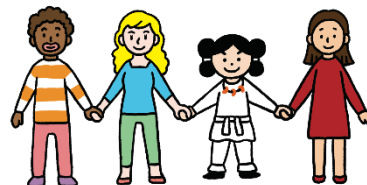
7月号でくわしいことをお知らせします。まだ申し込みはできませんので、もう少し待っててください。

日時：9月～11月の日曜日 午前9:30～午前11:30（全部で10回）

場所：焼津市内の地域交流センター（旧 公民館）が焼津市役所

受講料：¥0

定員：「入門クラス」20人、「初級クラス」20人



●「はじめての日本語教室」での母語支援者を募集します●

「はじめての日本語教室」で、日本語と学習者の母語（タガログ語、ビサヤ語、ポルトガル語、スペイン語など）を使って教室のサポートをしてくれる人を募集します。興味のある人は、下のところに問い合わせてください。

【問合せ先】協働推進課 ☎054-626-2191

「しごとのためのにほんご」を勉強したい人を募集 Shigoto no tameno Nihongo

働くときに使う日本語やビジネスマナーなどを勉強します。

【対象】日本で働くことができる在留資格で、日本語を勉強したい人。

【場所】サンライフ焼津（焼津市中港3-3-12）とオンライン

【日時】2026年6月10日（水）～2026年9月10日（木） 火曜日～金曜日 18:45～20:45

【申込締切】6月24日（水）

【申込方法】ハローワーク焼津で申し込んでください。くわしいことは聞いてください。

【問合せ先】ツダ（Ms.Tsuda）（JICE：日本国際協力センター）☎080-4336-0956

Mail: tabunka29@softbank.ne.jp（日本語、英語、ビサヤ語、タガログ語、スペイン語OK）

そうだんないよう 相談内容	にちじ 日時	といあわせさき 問合先	ないよう 内容
しぜいのうふ 市税の納付 そうだん 相談【6月】	げつようび きんようび 【月曜日～金曜日】 8:30～12:00、13:00～16:30 もくようやかん そうだん つうやく 【木曜夜間の相談】 ←通訳はいません。 6/4, 11, 18, 25 17:15～19:00 にちようそくだん 【日曜相談】 6/28 9:00～12:00	やいづしやくしよのうぜいそくしんか 焼津市役所納税促進課 ☎054-626-1140 ☎054-626-2148	のうふまげん しぜい おき 納付期限までに市税を納められない場合は、相談に来てください。 にちよう そうだん ※日曜はタガログ語、ピサヤ語、英語、ポルトガル語の通訳がいます。
VISA	げつようび きんようび 月曜日～金曜日 8:30～17:15	がいこくじんそうごうざいりゆう 外国人総合在留インフォメーション センター(名古屋) ☎0570-013904	にゆうこくてつづき ざいりゆうてつづき えいご 入国手続や在留手続など(英語・韓国語・中国語・スペイン語など)

きゅうじつ にちようび いりようきかん やつきよく がつ
■**休日・日曜日にやっている医療機関と薬局 (6月)** ■

【時間:8:30～17:00 <ただし☆は9:00～17:00> 歯科・9:00～15:00 ※変更になることがあります。】

【**7日(日)**】

NAI-KA Nagaoka naika (Nishikogawa 4) ☎629-3205 **SHONI-KA** Sone shonika (Gokahorinouchi) ☎620-8814
GE-KA Otomi Riumachi seikeigeka (Nakashinden) ☎656-2221 **JIBI-KA** Tanaka jibika (Oyaizu) ☎621-5888 **SHI-KA** Kawai shika iin (Nishikogawa 4) ☎626-1184 **YAKKYOKU** Akagi yakkyoku satsuki-ten (Nishikogawa 4) ☎627-9230, Flower yakkyoku toyoda-ten (Gokahorinouchi) ☎639-6277, Wakakusa yakkyoku Otomi-ten (Nakashinden) ☎623-3939, Sakura yakkyoku yaizu oyaizu-ten (Oyaizu) ☎620-7500

【**14日(日)**】

NAI-KA Kawasaki clinic (Echigoshima) ☎629-4976, Yokoyama shokaki naika☆(Shimokosugi) ☎622-0045 **SHONI-KA** Koga clinic (Daikakuji 2) ☎631-7289 **GE-KA** Hara seikei geka clinic (Oyaizu) ☎620-8772 **JIBI-KA** Mori jibi inkoka☆(Fujieda-shi osu 1) ☎635-8687
SHI-KA Kawamura shika shinryoshitsu (Honmachi 2) ☎631-4618 **YAKKYOKU** Echigoshima yakkyoku (Echigoshima) ☎631-4452, Daikakuji yakkyoku (Daikakuji 2) ☎629-3789, Sakura yakkyoku nishi yaizu-ten (Oyaizu) ☎621-4606, Cosmo yakkyoku (Honmachi 2) ☎621-3771, Shimokosugi yakkyoku (Shimokosugi) ☎664-2151

【**21日(日)**】

NAI-KA Sato iin (Tajiri) ☎624-4804 **NAI-KA / SHONI-KA** Ishikawa iin (Tajiri) ☎624-4321 **GE-KA** Yaizu ekimae seikei geka riumachi rihabiri clinic (Nakaminato 1) ☎621-5511 **JIBI-KA** Yaizu 6 chome jibi inkoka (Yaizu 6) ☎620-6001 **GAN-KA** Ozumi ganka iin (Ozumi) ☎623-0330
SHI-KA Ai shika clinic (Daikakuji 1) ☎626-8841 **YAKKYOKU** Flower yakkyoku tajiri-ten (Tajiri) ☎656-3755, Yunisumairu yakkyoku Tajiri-ten (Tajiri) ☎656-2233, Subaru yakkyoku (Yaizu 6) ☎627-2831, Akagi yakkyoku ozumi-ten (ozumi) ☎625-7777

【**28日(日)**】

NAI-KA / SHONI-KA Shinohara iin (Honmachi 5) ☎628-3070 **NAI-KA/GE-KA** Community hospital koga byoin (Daikakuji 2) ☎628-5500
JIBI-KA Fujieda aoba jibi inkoka☆(Fujieda-shi suehiro1) ☎050-3033-4284 **SHI-KA** Harazaki shika ojima clinic (Ojima) ☎623-3777
YAKKYOKU Daikakuji yakkyoku (Daikakuji 2) ☎629-3789

■**夜間に診察できる医療機関 (Yakan shinryo iryo kikan)** ■

場所: 志太榛原地域救急医療センター (藤枝市瀬戸新屋362-1) ☎ 054-644-0099 診療科目: 内科・小児科

時間: 月～金: 19:30～22:00 / 土・日: 19:30～翌日の7:00

※次の日は22:00以降の診療科目は小児科のみ <6月6日(土)、14日(日)、20日(土)、28日(日)、7月4日(土)>

持ち物: ・マイナ保険証が資格確認書のどちらか1つ・子ども医療費受給者証、母子手帳など・お薬手帳

やいづしこくさいゆうこうきょうかい
焼津市国際友好協会 Facebook

Yaizushi kokusai yuko kyokai Facebook



やいづしこくさいゆうこうきょうかい たの にほんごきょうしつ せいかつ
焼津市国際友好協会のFacebookでは、楽しいイベントや日本語教室、みなさんの生活に
やくだ じょうほう し どうろく お ともだち
役立つ情報などをお知らせしています。登録して「いいね!」を押して、友達と「シェア」してください。
といあわせさき きょうどうすいしんか
【問合先】協働推進課 ☎054-626-2191