

焼津市の要介護（要支援）認定者数、要介護（要支援）認定率の推移



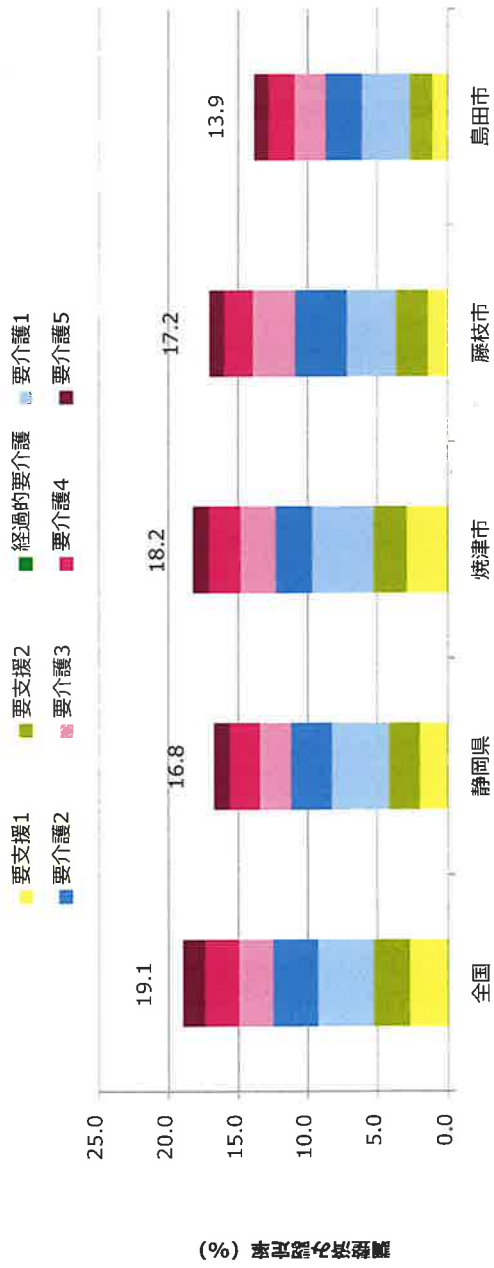
(出典) 平成28年度から令和4年度：厚生労働省「介護保険事業状況報告（年報）」、令和5年度：「介護保険事業状況報告（3月月報）」、令和6年度：直近の「介

要介護認定者数は、65歳以上の人口増加に伴い平成28年度から増加を続けている。要介護1～5の認定者がほぼ横ばい一方で、軽度者（要支援1, 2）が増加しており、介護予防により重度化を防ぐ取組を今後も進める必要がある。認定率（第1号被保険者に占める認定者の割合）は、上昇を続けている。

認定者数	平成29年 3月末	平成30年 3月末	令和元年 3月末	令和2年 3月末	令和3年 3月末	令和4年 3月末	令和5年 3月末	令和6年 3月末	令和6年 7月末時点
認定者数 (人)	6,103	6,307	6,746	6,945	7,112	7,249	7,216	7,424	7,541
認定者数 (要支援1) (人)	803	773	875	848	928	1,073	1,158	1,232	1,248
認定者数 (要支援2) (人)	802	833	872	881	983	959	952	964	958
認定者数 (経過的要介護) (人)	0	0	0	0	0	0	0	0	0
認定者数 (要介護1) (人)	1,457	1,546	1,580	1,718	1,656	1,730	1,740	1,765	1,825
認定者数 (要介護2) (人)	954	1,033	1,106	1,149	1,195	1,141	1,032	1,044	1,029
認定者数 (要介護3) (人)	798	875	957	973	1,000	994	1,017	1,048	1,066
認定者数 (要介護4) (人)	725	804	825	848	849	884	862	902	940
認定者数 (要介護5) (人)	564	543	531	528	501	468	455	469	475
認定率 (%)	15.3	15.7	16.6	16.6	17.0	17.3	17.6	18.0	18.3
認定率 (静岡県) (%)	15.5	15.6	16.0	16.1	16.4	16.6	16.7	17.1	17.3
認定率 (全国) (%)	18.0	18.0	18.3	18.4	18.7	18.9	19.0	19.4	19.6

(出典) 平成28年度から令和4年度：厚生労働省「介護保険事業状況報告（年報）」、令和5年度：「介護保険事業状況報告（3月月報）」、令和6年度：直近の「介護保険事業状況報告（月報）」

調整済み認定率（要介護度別）（令和4年(2022年)）



(時点) 令和4年(2022年)
 (出典) 厚生労働省「介護保険事業状況報告」年報（令和5年度のみ「介護保険事業状況報告」月報）および総務省「住民基本台帳人口・世帯数」

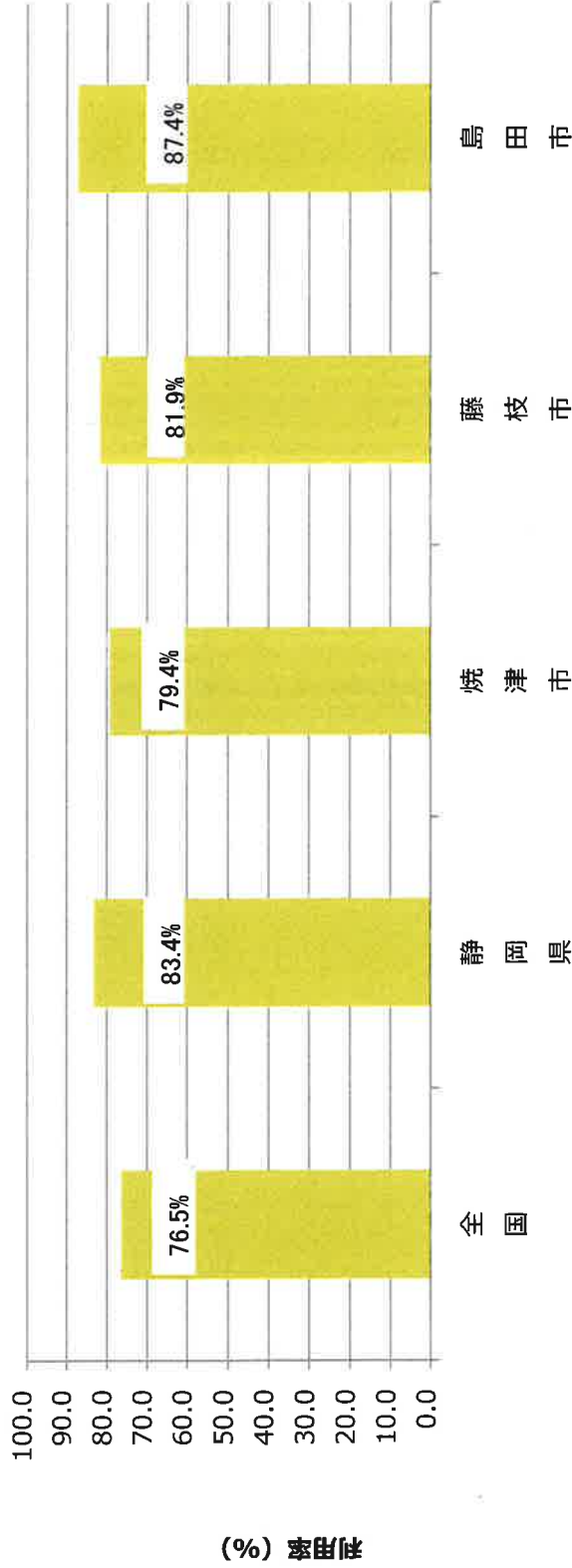
(単位：%)

	全国	静岡県	焼津市	麻枝市	島田市
要支援1	2.7	2.0	2.9	1.4	1.1
要支援2	2.6	2.2	2.4	2.3	1.6
経過的要介護	0	0	0	0	0
要介護1	4.0	4.1	4.4	3.5	3.4
要介護2	3.2	2.9	2.6	3.7	2.6
要介護3	2.5	2.3	2.6	3.1	2.3
要介護4	2.4	2.1	2.2	2.0	1.8
要介護5	1.6	1.2	1.2	1.1	1.1
合計調整済み認定率	19.1	16.8	18.2	17.2	13.9

調整済み認定率（第1号被保険者の性別・年齢構成の影響を除外した認定率）は、県平均、近隣市と比べて高い状況にある。要介護の認定率は全国平均と比べ若干低いが、要支援認定率は全国平均並みに高い。特に要支援1の認定率が高く、軽度の高齢者が比較的多く介護認定を希望している。

介護サービス利用率（令和4年(2022年)）

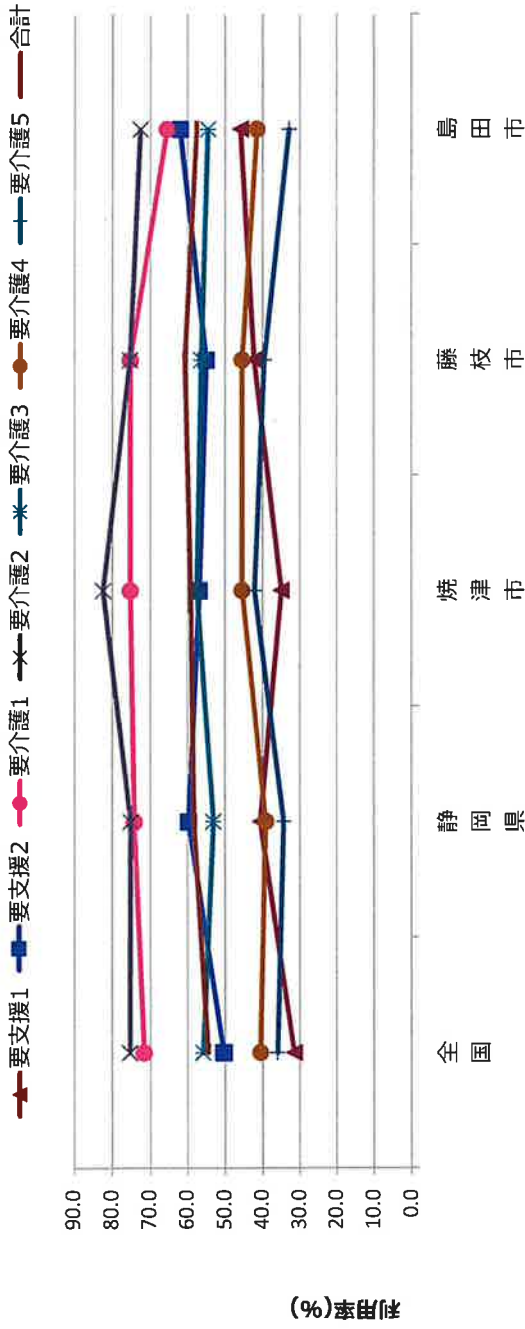
■ 介護サービス利用率



(時点) 令和4年(2022年)
 (出典) 厚生労働省「介護保険事業状況報告」年報（令和5年度のみ「介護保険事業状況報告」月報）

要介護認定者のうち約8割がなんらかの介護サービスを利用している。種別別では、在宅サービス（訪問介護や通所介護等）の利用率が全国平均、県平均よりも高くなっているが、居住系サービス（グループホーム等）と施設サービス（特別養護老人ホーム等）の利用率は下回っている。特に施設サービスの利用率は近隣市と比べても低くなっている。このことから、今後在宅サービスの整備を進め、住み慣れた場所で生活していけるよう支援することが必要である。

利用率（在宅サービス）（要介護度別）（令和4年(2022年)）



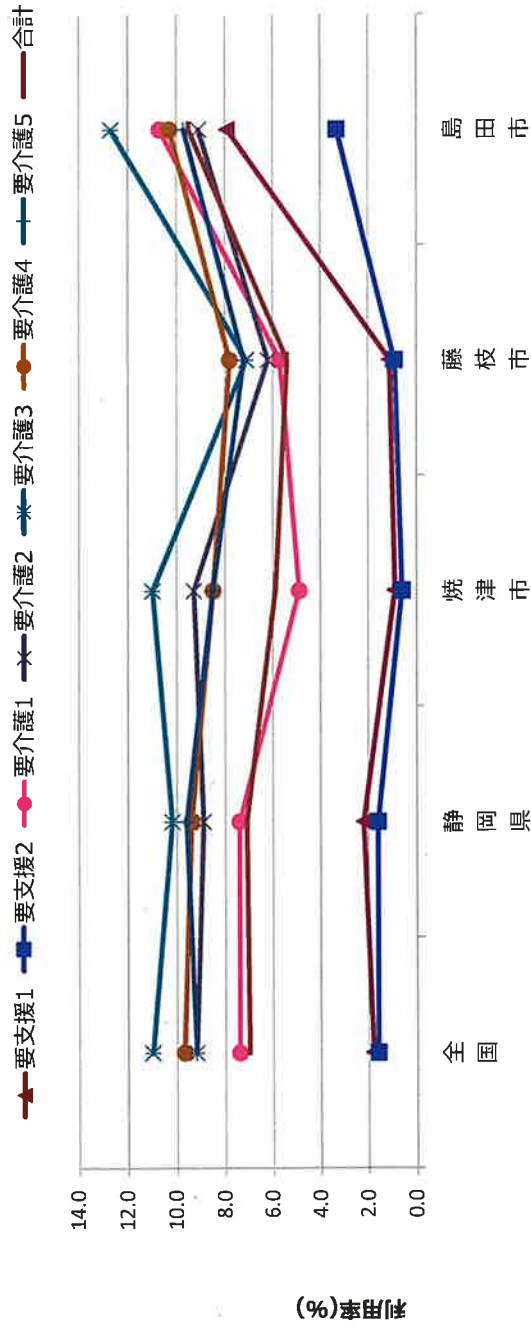
(時点) 令和4年(2022年)

(出典) 厚生労働省「介護保険事業状況報告」年報（令和5,6年度のみ「介護保険事業状況報告」月報）

(単位：%)

	全国	静岡県	焼津市	藤枝市	島田市
要支援1	31.5	40.6	35.0	42.3	45.9
要支援2	50.3	59.7	56.8	54.9	61.9
要介護1	71.6	74.2	75.3	75.3	65.5
要介護2	75.4	75.2	82.5	75.4	72.6
要介護3	55.8	53.1	57.5	56.3	54.5
要介護4	40.6	39.2	45.5	45.5	41.5
要介護5	36.0	34.3	42.2	39.5	32.8
合計	54.5	58.3	59.2	60.7	57.5

利用率（居住系サービス）（要介護度別）（令和4年(2022年)）



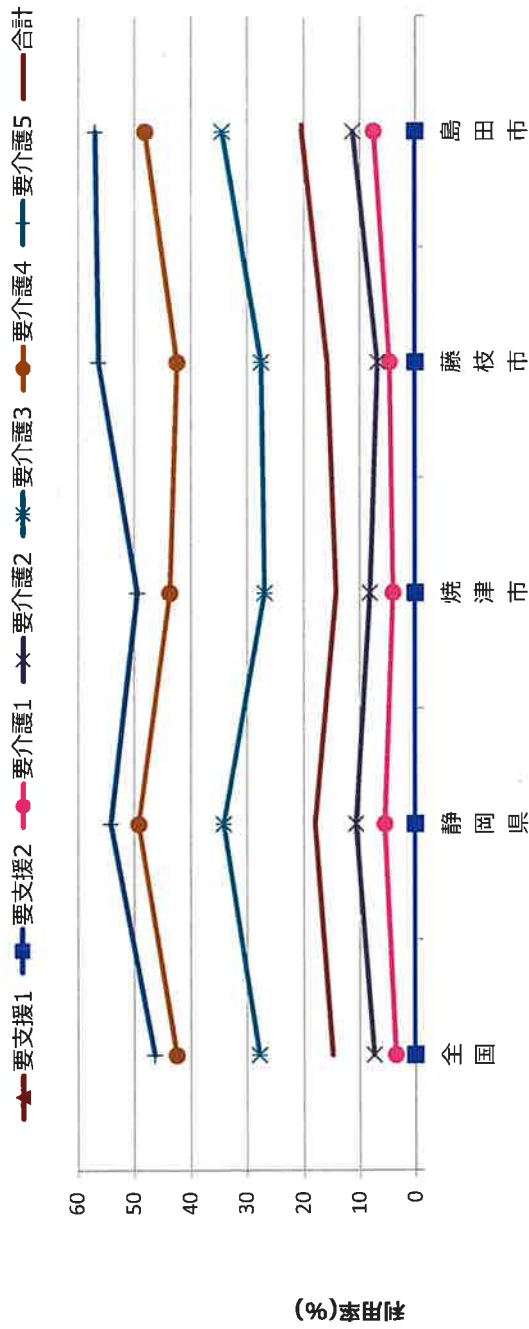
(時点) 令和4年(2022年)

(出典) 厚生労働省「介護保険事業状況報告」年報（令和5,6年度のみ「介護保険事業状況報告」月報）

(単位：%)

	全国	静岡県	焼津市	藤枝市	島田市
要支援1	1.8	2.2	0.9	1.1	7.9
要支援2	1.6	1.6	0.6	0.9	3.3
要介護1	7.4	7.4	4.9	5.7	10.7
要介護2	9.2	8.9	9.3	6.2	9.1
要介護3	11.0	10.2	11.0	7.1	12.7
要介護4	9.7	9.4	8.5	7.8	10.3
要介護5	9.2	9.6	8.5	7.2	9.7
合計	7.0	7.1	5.9	5.4	9.5

利用率（施設サービス）（要介護別）（令和4年(2022年)）



(時点) 令和4年(2022年)

(出典) 厚生労働省「介護保険事業状況報告」年報（令和5,6年度のみ「介護保険事業状況報告」月報）

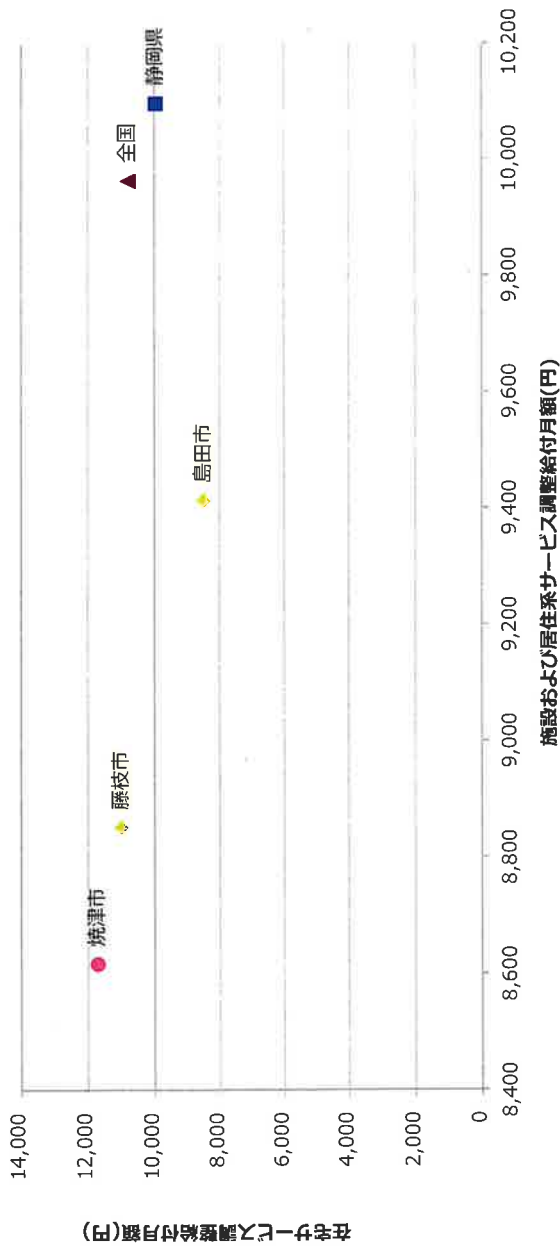
(単位：%)

	全国	静岡県	焼津市	藤枝市	島田市
要支援1	0	0	0	0	0
要支援2	0	0	0	0	0
要介護1	3.5	5.5	4.0	4.6	7.5
要介護2	7.4	10.7	8.2	6.8	11.3
要介護3	27.8	34.2	26.9	27.5	34.5
要介護4	42.6	49.3	43.8	42.5	48.2
要介護5	46.4	54.2	49.5	56.4	57.0
合計	14.9	18.0	14.3	15.9	20.4

調整済み第1号被保険者1人あたり給付月額 (在宅サービス・施設および居住)

系サービス (令和4年(2022年))

▲ 全国 ■ 静岡県 ● 焼津市 ◆ その他地域

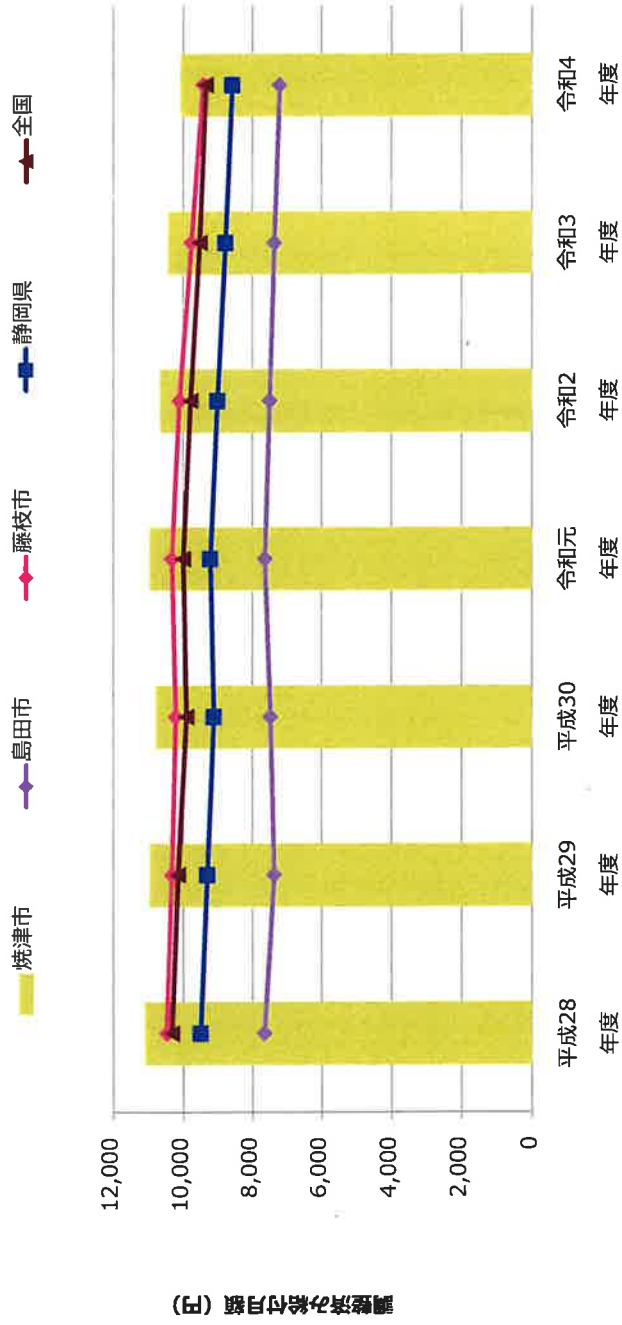


(時点) 令和4年(2022年)
 (出典) 「介護保険給付データベース」および総務省「住民基本台帳人口・世帯数」

地区	施設および居住系サービス調整給付月額	在宅サービス調整給付月額
全国	9,964	10,796
静岡県	10,097	9,946
焼津市	8,617	11,707
藤枝市	8,852	10,999
島田市	9,414	8,487

本市は在宅サービスの給付月額が高く、施設サービスは全国や県平均、近隣市よりも安くなっている。これは市内の入院医療施設が多いことが、施設サービスが抑えられている一因と思われる。在宅サービスの充実については、令和4年度に認知症対応型共同生活介護、小規模多機能型居宅介護、定期巡回・随時対応型訪問介護看護を整備し、令和5年度には看護小規模多機能型居宅介護を整備した。また、令和7年度に認知症対応型共同生活介護を27人分整備予定である。介護保険事業計画に基づき、認知症対応型共同生活介護については更に9人分、そのほか定期巡回・随時対応型訪問介護看護の整備を進め、被保険者の在宅生活の支援を引き続き行っていく。

調整済み第1号被保険者1人あたり給付月額 (焼津市)



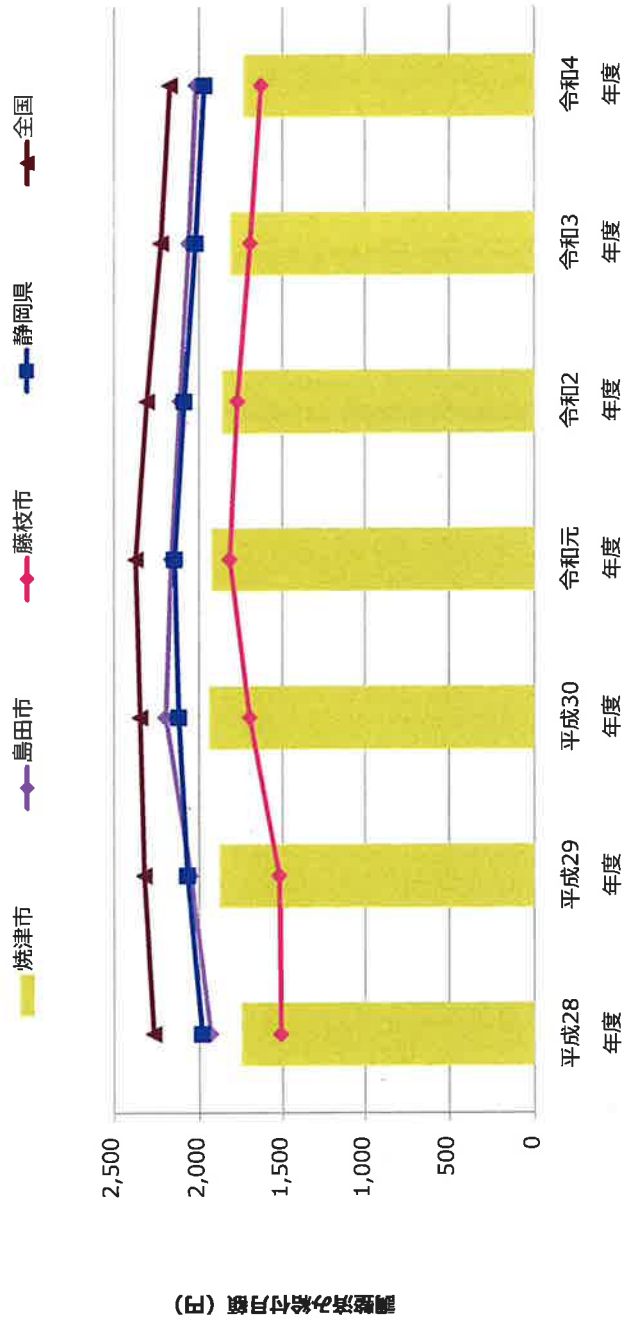
(注目する地域) 焼津市

(出典) 「介護保険総合データベース」および総務省「住民基本台帳人口・世帯数」

(単位：円)

	平成28年度	平成29年度	平成30年度	令和元年度	令和2年度	令和3年度	令和4年度
焼津市	11,122	10,982	10,796	10,986	10,695	10,460	10,097
島田市	7,656	7,382	7,491	7,644	7,507	7,368	7,218
藤枝市	10,483	10,335	10,221	10,335	10,114	9,765	9,426
静岡県	9,502	9,311	9,120	9,218	9,010	8,776	8,575
全国	10,331	10,158	9,912	10,010	9,797	9,528	9,353

調整済み第1号被保険者1人あたり給付月額 (居住系サービス) (焼津市)

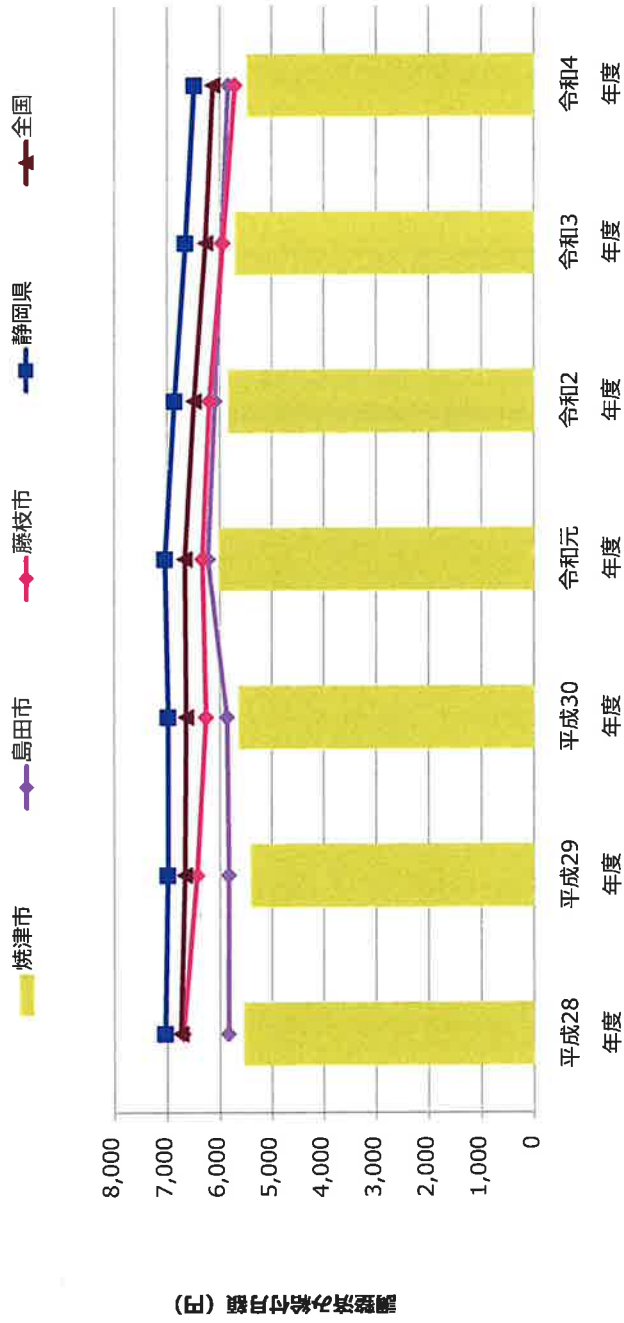


(注目する地域) 焼津市
 (出典) 「介護保険総合データベース」および総務省「住民基本台帳人口・世帯数」

(単位：円)

	平成28年度	平成29年度	平成30年度	令和元年度	令和2年度	令和3年度	令和4年度
焼津市	1,754	1,886	1,948	1,931	1,869	1,817	1,741
島田市	1,935	2,050	2,197	2,163	2,113	2,062	2,019
藤枝市	1,513	1,522	1,701	1,820	1,774	1,696	1,629
静岡県	1,984	2,069	2,121	2,145	2,088	2,022	1,970
全国	2,267	2,322	2,346	2,373	2,307	2,225	2,174

調整済み第1号被保険者1人あたり給付月額額（施設サービス）（焼津市）



(注目する地域) 焼津市
 (出典) 「介護保険総合データベース」および総務省「住民基本台帳人口・世帯数」

(単位：円)

	平成28年度	平成29年度	平成30年度	令和元年度	令和2年度	令和3年度	令和4年度
焼津市	5,558	5,422	5,659	6,035	5,852	5,713	5,488
島田市	5,847	5,833	5,871	6,232	6,100	5,961	5,836
藤枝市	6,703	6,440	6,269	6,339	6,197	5,944	5,711
静岡県	7,040	6,992	6,988	7,046	6,863	6,651	6,484
全国	6,746	6,673	6,646	6,672	6,493	6,274	6,135