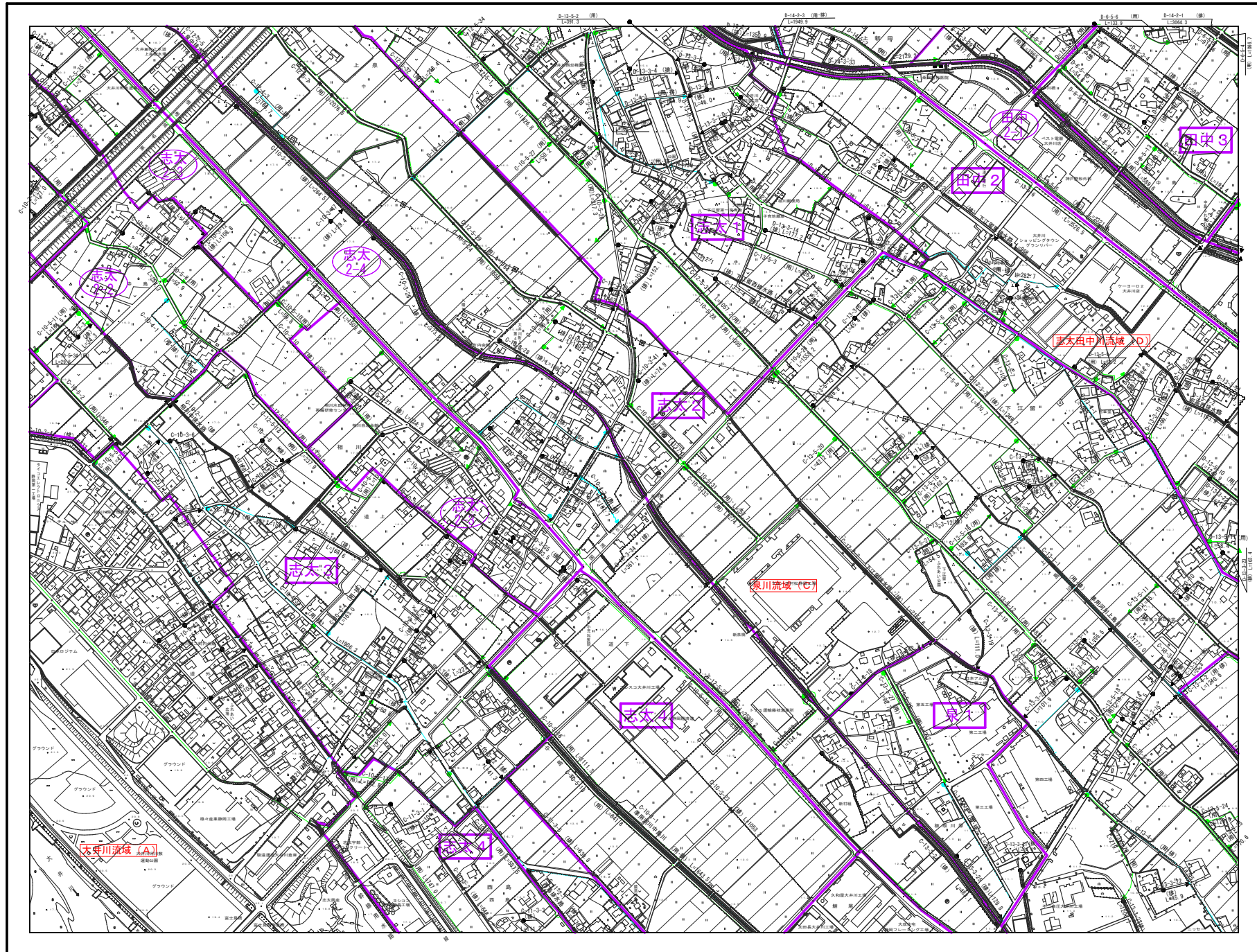


用水受益区域図



概見図

17-1	17-2	17-3	17-4	
17-5	17-6	17-7	17-8	17-9
17-10	17-11	17-12	17-13	
	17-14	17-15	17-16	
		17-17		



凡例

大井川流域	田
瀬川流域	田
東大井川流域	田
北大井川流域	田
成基寺川流域	田
紀点	●
排水点	←
1号線改良	—
2号線改良	—
渠	—
橋	—
可動橋	□
固定橋	—
水門	□
樋門	■
樋管	●
伏せ橋	⊗
排水機	⊙
調整池	⊙
河川	—
河川番号	—
河川区分	
専用河川	1
幹線排水路	2
排水路	3
用排水路	4
用水路	5
都市下水路	6
取水水路受益界	—
志太野線排水路	①
専用河川(中島川)	②
二級河川(中島川)	③
専用河川(上島川)	④
二級河川(志太野中川)	⑤
専用河川(成基寺川)	⑥
一級河川	⑦
幹線用水路受益界	—
【例】	⑧
支線用水路受益界	—
【例】	⑨

