

山松水産株式会社



会社概要 Company Profile

■ 代表者	代表取締役 河合 博
■ 所在地	〒421-0212 静岡県焼津市利右衛門 1334 番地 23
■ 問合せ	T E L 054-664-2288 F A X 054-622-6002
■ E - m a i l	recruit@yamamatsu-suisan.jp
■ U R L	https://www.yamamatsu-suisan.jp
■ 設 立	1969年(昭和44年)7月24日
■ 資 本 金	1,200万円
■ 売 上 高	7,317,304千円 (2023年実績)
■ 従業員数	計64人(男55人/女9人) (2023年12月現在)
■ 採用実績	1人(男1人) (2023年度)
■ インターシップ	有

企業理念 Corporate Philosophy

極味の先へ。

KIWAMI, for the best taste.

事業内容 Business Content

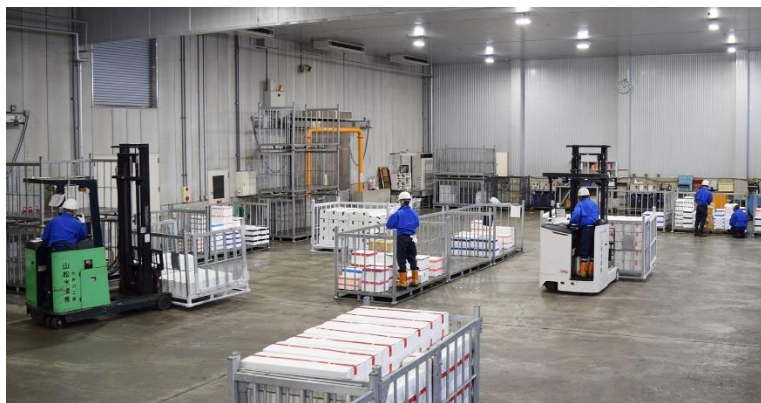
- ・水産物の卸売事業
- ・冷凍保管事業

企業の魅力・特色 Charm/Characteristics

私たち山松水産は刺身用冷凍マグロのパイオニアとして、全国のお客様に食の幸せをお届けする仕事をしています。機械化ができない技術やノウハウ、ルーティーンではない奥深さが弊社の仕事にはあります。

弊社には熟練の目利きや加工職人など、まぐろ・かつおのプロフェッショナルが多く在籍し、徹底した選別、加工、衛生管理が作り出す“山松品質”はお客様からも高い評価をいただいています。

また、地元出身の社員が多く、アットホームな雰囲気弊社の特徴。年齢層はベテランから若手まで幅広く在籍していますが、先輩社員が丁寧に仕事を教えてくれます。仕事は定時で上がることが多いので、就業後は趣味や息抜き、家族との時間に費やしたり、スキル向上のために自己研鑽に励む社員もいます。



求人情報①

求人職種・区分	倉庫作業員	雇用形態	正規
雇用期間	雇用期間の定めなし		
勤務地	本社（静岡県焼津市利右衛門）又は 焼津冷蔵庫（焼津市惣右衛門） ◆転勤：なし		
勤務時間	◆就業時間帯：8時00分～17時00分（7.5時間/日） ◆残業時間：あり（不定期）※平均残業時間10時間/月 ◆フレックスタイム制：なし ◆時短勤務：なし ◆テレワーク勤務：なし		
給与・賞与	◆給与（月給制） 月額185,000円～ ※固定残業を含まない。 ◆賞与：あり（前年度実績2か月分） ◆昇給：あり		
福利厚生	◆法定福利厚生 健康保険・厚生年金・雇用保険・労災 ◆法定外福利厚生 ・特別休暇（傷病休暇等） ・慶弔支援（慶弔休暇、慶弔見舞金） ・ヘルスケアサポート（給食費補助、休日食事手当） ・ファミリーサポート（家族手当、リゾートホテル会員権） ・資格取得支援（資格費用補助、資格手当） ・介護支援（介護休暇） ・子育て支援（育児休暇）		
休日	年間休日数 106日 日・祝日・週休二日制・その他（市場休日の水曜日など、会社休日カレンダーによる）		
求める資格	◆必要な経験・知識・技能等：なし		
業務内容	＊冷凍魚及びそれらの製品化された貨物の入出庫保管 ＊貨物入出庫時の検査・計量 ＊事務処理、在庫管理・保税業務（管理システム使用）		

求人情報②

求人職種・区分	営業事務員・貿易事務員	雇用形態	正規
雇用期間	雇用期間の定めなし		
勤務地	本社（静岡県焼津市利右衛門）又は 焼津冷蔵庫（焼津市惣右衛門） ◆転勤：なし		
勤務時間	◆就業時間帯：8時00分～17時00分（7.5時間/日） ◆残業時間：あり（不定期）※平均残業時間10時間/月 ◆フレックスタイム制：なし ◆時短勤務：あり ◆テレワーク勤務：なし		
給与・賞与	◆給与（月給制） 月額185,000円～ ※固定残業を含まない。 ◆賞与：あり（前年度実績2か月分） ◆昇給：あり		
福利厚生	◆法定福利厚生 健康保険・厚生年金・雇用保険・労災 ◆法定外福利厚生 ・特別休暇（傷病休暇等） ・慶弔支援（慶弔休暇、慶弔見舞金） ・ヘルスケアサポート（給食費補助、休日食事手当） ・ファミリーサポート（家族手当、リゾートホテル会員権） ・資格取得支援（資格費用補助、資格手当） ・介護支援（介護休暇） ・子育て支援（育児休暇）		
休日	年間休日数 106日 日・祝日・週休二日制・その他（市場休日の水曜日など、会社休日カレンダーによる）		
求める資格	◆必要な経験・知識・技能等：なし		
業務内容	*売上傳票等のシステム入力 *来客及び電話対応 *請求書等の確認 *宅急便の伝票入力、発行		