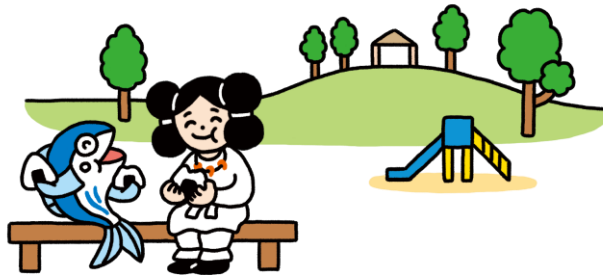


スマホで簡単！ 情報提供システム 「らくらく通報公園くん」



焼津市都市整備課

目次

- 「らくらく通報公園くん」とは…………… 1
- 対象となる公園…………… 2
- 対象となる施設…………… 3
- 情報提供の手順…………… 4 ～ 12
- 受付内容・対応状況の確認方法…………… 13
- 注意事項…………… 14
- 緊急を要する場合…………… 15

「らくらく通報公園くん」とは

- 公園施設の気になる箇所や不具合など修繕が必要な箇所について、お手持ちのスマートフォンなどから内容を選択、写真を添付するだけで簡単に焼津市へ情報提供できるシステムの名称です。

導入前

電話などで口頭で内容の聞き取りを行っていた。



市民

公園の木の枝が折れているので、対応してほしい。

具体的な場所はどこですか？
.....



職員



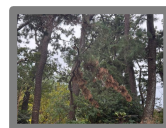
- ・ 正確な場所を伝えるのが難しい
- ・ 様子を伝えるにくい
- ・ やり取りするのに時間がかかる

導入後

システムで写真、内容を報告する。

「らくらく通報公園くん」を使って情報を提供しよう！
3つの質問に対して回答を選択して、2枚写真を添付して...

完了！操作に慣れているから簡単だった！



市民



- ・ 写真で見てもらえるので場所・様子が正確に伝わる
- ・ 操作に慣れていれば最短1分で終わる
- ・ 匿名、連絡先なしで情報提供できる

対象となる公園

- 焼津市内都市公園14箇所

対象となる施設

- 遊具
- 植栽
- トイレ
- 水飲み場
- テーブル
- ベンチ
- その他公園施設

情報提供の手順

- 焼津市LINE公式アカウントから行う場合
次ページ以降の手順1～14を行ってください。
- 市ホームページから行う場合
情報提供システム「らくらく通報公園くん」
にアクセスのうえ、
次ページ以降の手順7～14を行ってください。

情報提供の手順

1. 焼津市LINE公式アカウントの追加
[焼津市LINE公式アカウント紹介ページ](#)から情報発信用アカウントを追加する。

2. 写真の撮影

公園施設の気になる箇所や不具合について、
2枚撮影する。

- ①遠くから場所がわかる写真（遠景）



**写真を撮影する
ポイント！**



面積が広い公園では場所を特定することが難しいです。全体像が把握しやすいよう遠くから写真を撮影してください。

- ②気になる箇所や不具合がわかる写真（近景）



**写真を撮影する
ポイント！**



気になる箇所や不具合について、一目見てわかる写真を撮影してください。

情報提供の手順

3. 焼津市LINE公式アカウントを開く。
4. 「防災・生活」メニューを開く。
5. 「道路・公園情報の提供」を押す。



情報提供の手順

6. 道路と公園の2種類が出てくるので、公園の「通報フォーム」ボタンを押す。



情報提供の手順

7. 情報提供する施設を選択する。
8. 内容を選択する。

公園情報提供「らくらく通報公園くん」

入力フォーム

1 2 3

下記フォームに通報内容の入力をお願いします。

なお、緊急を要する場合は、
焼津市役所 054-626-1111
にご連絡をお願いします。

7 に、遠景写真、近景写真を撮影すると入力がスムーズです。

情報提供する施設を選択してください。 **必須**

☒ 遊具
☐ 植栽・樹木
☐ トイレ・水飲み場
☐ 照明灯
☐ ベンチ・テーブル
☐ その他

8

内容を選択してください。 **必須**

☐ 損傷・ヒビ割れ
☐ 遊具周辺の異状(水たまり・凸凹など)
☐ その他

情報提供する施設を選択すると、
内容を選択する設問が表示されます。

情報提供する施設によって、
内容を選択する設問の選択肢が
変わります。

情報提供の手順

9. カメラのマークを押して、事前に撮影した
遠景写真を添付する。
10. カメラのマークを押して、事前に撮影した
近景写真を添付する。

通報施設の遠景写真 必須
施設が特定できる写真を添付してください。 必須

通報施設の近景写真 必須
くから撮影した写真を添付してください。 必須

情報提供の手順

11. 「現在地を計測」 ボタンを押す。
12. ページ最下部の「確認へ進む」 ボタンを押す。

地図の下「現在地を計測」を押すことで位置を指定できます。 必須

「現在地を計測」 ボタンを押すと
緯度、経度が自動で入力されます。
位置情報から公園を特定するため、
公園で作業を行ってください。

11

緯度 必須 0 / 11 経度 必須 0 / 12

12

→ 確認画面へ進む 入力内容を一時保存する

情報提供の手順

13. 入力内容確認画面で内容を確認し、修正なければ「送信」ボタンを押す。

公園情報提供「らくらく通報公園くん」

入力フォーム

1 2 3

入力内容確認

情報提供する施設を選択してください。

植栽・樹木

内容を選択してください。

枝が折れている

通報施設の遠景写真

施設が特定できる写真を添付してください。



13

← 1つ前の画面に戻る → 送信

省略

情報提供の手順

14. 「送信完了」の画面が出ましたら終わりです。

公園情報提供「らくらく通報公園くん」

入力フォーム

送信完了

担当者が現地を確認し対応を検討いたします。
なお、対応にお時間を要することがあるほか
必ずしも補修など対応をするものではありませんので御了承ください。
対応状況についてはHPで公開し、月に1度更新します。

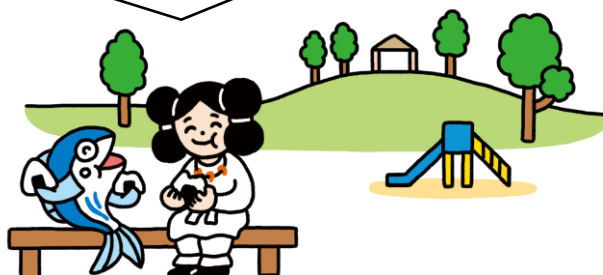
情報提供ありがとうございました。

< 受付番号: YT00010128 >

入力内容を印刷する

最初の画面に戻る

情報提供にご協力いただき、
ありがとうございます！

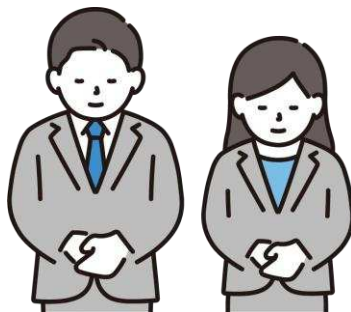


受付内容・対応状況の確認方法

- ホームページからページ内メニューの「[受付内容及び対応結果](#)」をご確認ください。

注意事項

- 本システムは匿名、連絡先なしで公園施設の気になる箇所、不具合を情報提供できるものです。対応についてはホームページ上でのみ公開となります。
- 公園利用のマナー等、対象となる施設以外の情報をいただいても実態把握が難しく、対応しかねますので予めご了承ください。
- 緊急性の高いものから順に対応しておりますので、お時間を要する場合があります。また必ずしも対応できるとは限りません。
- 対象となる公園以外の情報をいただいた場合、市の管轄であれば担当課に引き継がせていただきます。対応状況については「担当課に引き継ぎ」としか記載できず、対応するかは担当課の判断となります。担当課がわからない不具合等については焼津市役所の代表電話（054-626-1111）にお電話ください。



緊急を要する場合

- 平日
都市整備課（電話番号：054-626-2165）へ
直接ご連絡ください。
- 休日・業務時間外
市役所当直（電話番号：054-626-1111）へ
ご連絡ください。