



ハローワーク焼津

Press Release

静岡労働局 焼津公共職業安定所 発表

令和6年1月30日

担当

ハローワーク焼津(焼津公共職業安定所)

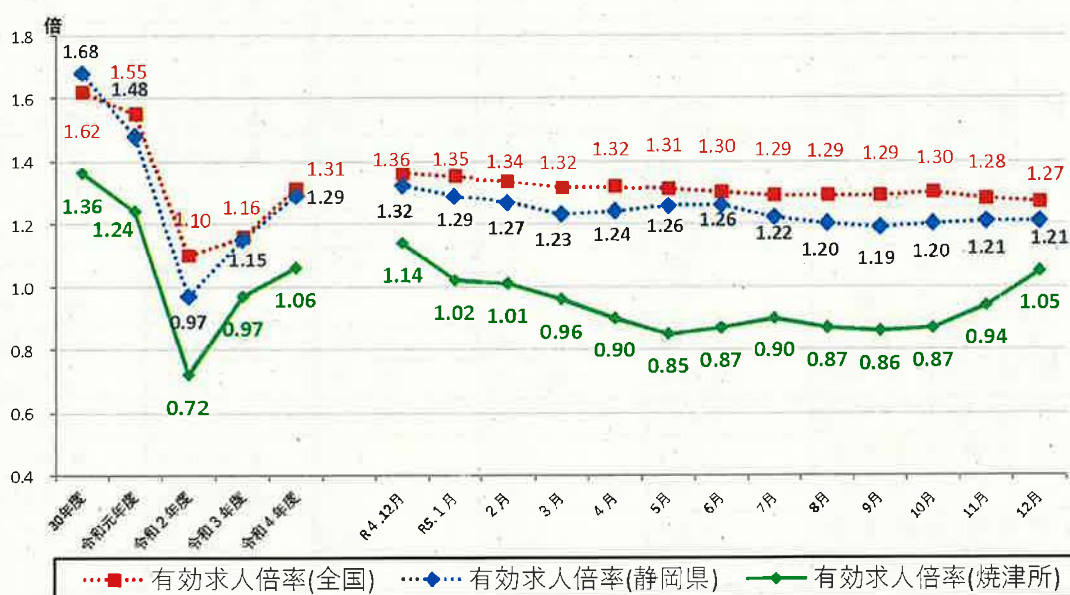
所長 飯妻 宏典
統括職業指導官 榊原 律子
電話 054-687-0254

ハローワーク焼津管内の労働市場の状況 【令和5年12月分】

◎有効求人倍率は1.05倍となり、前年同月を0.09ポイント下回った。
※10か月ぶりに1.0倍を上回った。

◎新規求人倍率は2.31倍となり、前年同月を0.30ポイント下回った。

◆有効求人倍率の推移



	R4.12	R5.1	R5.2	R5.3	R5.4	R5.5	R5.6	R5.7	R5.8	R5.9	R5.10	R5.11	R5.12
全国	1.36	1.35	1.34	1.32	1.32	1.31	1.30	1.29	1.29	1.29	1.30	1.28	1.27
静岡県	1.32	1.29	1.27	1.23	1.24	1.26	1.26	1.22	1.20	1.19	1.20	1.21	1.21
焼津所	1.14	1.02	1.01	0.96	0.90	0.85	0.87	0.90	0.87	0.86	0.87	0.94	1.05

(注)「全国」「静岡県」の数値は季節調整済の数値、「焼津所」は実数値である。

季節調整については、令和4年12月以前の数値については季節調整替えを行っている。

ハローワークインターネットサービスの機能拡充に伴い、令和3年9月以降の数値には、ハローワークに来所せず、オンライン上で求職登録した求職者数や、求職者がハローワークインターネットサービスの求人へ直接応募した就職件数等が含まれている。

産業別規模別新規求人状況

焼津所

	新規求人人数 (人)				(%)		
	令和5年12月		令和4年12月		前年同月比		
	全数(一般+パート)	常用計	全数(一般+パート)	常用計	全数(一般+パート)	常用計	
産業別	A,B 農林漁業(01~04)	7	7	10	8	▲ 30.0	▲ 12.5
	D 建設業(06~08)	162	161	124	124	30.6	29.8
	E 製造業(09~32)	313	284	350	314	▲ 10.6	▲ 9.6
	09 食料品製造業	107	82	103	71	3.9	15.5
	10 飲料・たばこ・飼料製造業	9	9	8	8	12.5	12.5
	14 パルプ・紙・紙加工品製造業	3	3	8	8	▲ 62.5	▲ 62.5
	15 印刷・同関連業	6	6	8	8	▲ 25.0	▲ 25.0
	16 化学工業	11	11	24	24	▲ 54.2	▲ 54.2
	18 プラスチック製品製造業(別掲を除く)	14	14	18	18	▲ 22.2	▲ 22.2
	23 非鉄金属製造業	0	0	4	4	-	-
	24 金属製品製造業	30	30	30	29	0.0	3.4
	25 はん用機械器具製造業	19	17	29	29	▲ 34.5	▲ 41.4
	26 生産用機械器具製造業	26	25	23	23	13.0	8.7
	27 業務用機械器具製造業	3	3	0	0	-	-
	28 電子部品・デバイス・電子回路製造業	27	27	1	1	2,600.0	2,600.0
	29 電気機械器具製造業	10	10	10	10	0.0	0.0
	31 輸送用機械器具製造業	19	18	33	32	▲ 42.4	▲ 43.8
	G 情報通信業(37~41)	21	12	8	8	162.5	50.0
	H 運輸業,郵便業(42~49)	149	147	91	82	63.7	79.3
	I 卸売業,小売業(50~61)	68	68	96	92	▲ 29.2	▲ 26.1
	50~55 卸売業	27	27	35	35	▲ 22.9	▲ 22.9
	56~61 小売業	41	41	61	57	▲ 32.8	▲ 28.1
	J 金融業,保険業(62~67)	5	4	5	5	0.0	▲ 20.0
	K 不動産業,物品賃貸業(68~70)	5	5	9	9	▲ 44.4	▲ 44.4
	L 学術研究,専門・技術サービス業(71~74)	17	17	9	7	88.9	142.9
	M 宿泊業,飲食サービス業(75~77)	45	45	29	23	55.2	95.7
	75 宿泊業	0	0	18	12	-	-
	76 飲食店	40	40	11	11	263.6	263.6
	N 生活関連サービス業,娯楽業(78~80)	21	19	45	45	▲ 53.3	▲ 57.8
	O 教育,学習支援業(81,82)	34	33	36	34	▲ 5.6	▲ 2.9
	P 医療,福祉(83~85)	347	336	396	379	▲ 12.4	▲ 11.3
83 医療業	75	70	97	95	▲ 22.7	▲ 26.3	
85 社会保険・社会福祉・介護事業	272	266	299	284	▲ 9.0	▲ 6.3	
R サービス業(他に分類されないもの)(88~96)	206	100	306	117	▲ 32.7	▲ 14.5	
91 職業紹介・労働者派遣業	132	27	197	11	▲ 33.0	145.5	
S,T 公務(他に分類されるものを除く)・その他(97,98,99)	19	0	62	38	▲ 69.4	-	
合計	1,446	1,260	1,604	1,308	▲ 9.9	▲ 3.7	
事業所規模別	29人以下	933	821	977	783	▲ 4.5	4.9
	30~99人	338	318	437	393	▲ 22.7	▲ 19.1
	100~299人	135	100	118	93	14.4	7.5
	300~499人	3	3	24	14	▲ 87.5	▲ 78.6
	500~999人	35	18	38	21	▲ 7.9	▲ 14.3
1000人以上	2	0	10	4	▲ 80.0	-	

※求人数の多い主要な産業を表記しているため、合計と内訳の数値は一致しない。

働きたいけど自信がない。
人とうまく話せない。
自分には無理かもしれない。

一歩を踏み出すのは、
かんたんなことじゃない。
こわいし、逃げ出したくもなる。
でも、

「自分を変えたい」「今を変えたい」
その気持ちがあれば、
ぜったいに道はひらける。

サポステは、相談だけでなく、
さまざまな就労支援プログラムを通して
「働き出す力」を身につけられる場所。

もちろん、あなたのペースで大丈夫。
あなたに合ったやりかたで。

働く一歩に、
パワーを。

 サポステ
サポートステーション

サポステアンバサダー
なかやまきんに君

無料就労サポートで「働き出す力」をあなたに。

 サポステ
地域若者サポートステーション


サポステの支援内容
詳しくは裏面へ!



利用無料

働きたいけれども働けない方を応援

厚生労働省静岡労働局事業

サポステ・プラス

働くきつかけは
サポステでした静岡地域
若者サポート
ステーション

対応エリア

静岡市全域

葵区・駿河区・清水区

藤枝市・島田市・焼津市

牧之原市・吉田町

川根本町



出張・訪問にて相談も受付中

対象

15歳から49歳までの方で、現在仕事に就いておらず、
就業の機会を求めている方とその家族こんなことで
お悩みの方

- どんな仕事が良いかわからない
- 面接が不安
- 仕事の探し方がわからない
- 電話が苦手な方
- ハローワークに一人で行けない等

対象年齢が
変わりました!

静岡地域若者サポートステーション 静岡市(本所)

電話 054-351-7555

住所 〒424-0823 静岡市清水区島崎町223 清水テルサ2F

開所 火曜日～土曜日 10:00～17:00(祝・年末年始除く)

MAIL shizusapo@aurora.ocn.ne.jp

FAX 054-351-7556

URL www.shizusapo.com



志太榛原地区(藤枝サテライト)

電話 054-631-9077

住所 〒426-0033 藤枝市小石川町4-1-11サンライフ藤枝内

開所 火曜日～土曜日 10:00～17:00(祝・年末年始除く)





ひとりで悩んでいないでご相談ください！まずは電話にて 054-631-9077

静岡地域若者サポートステーション 藤枝サテライト



静岡地域若者サポートステーション「藤枝サテライト」では、働くことについて悩みを抱えている若者の皆さんが就労に向かえるよう「静岡方式」と呼ばれる「伴走型」の就労支援を行っています。

『静岡方式』

しずおかサポステでは、個別的・継続的・包括的支援を実現するために、地域の関連機関や雇用主様、そして社会人・学生ボランティアなど多くの方のご協力をいただいております。

『個別相談』

ご本人やご家族の方からのご相談を承ります。関連機関との連携による出張相談会も開催しております。まずはお気軽にご連絡下さい。

『就労体験』

働けるようになるためには働いてみるが一番です。職種、地域などご本人の希望に沿った就労体験先をご紹介します。

『フォローアップ・ミーティング』

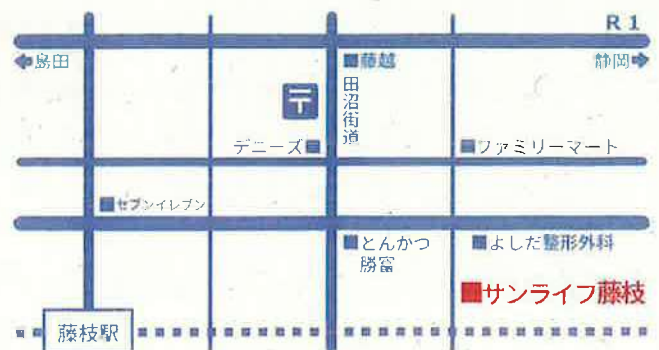
就職が決まった後の支援も継続します。若者たちが自発的に集まり、仕事やプライベートの悩みを語り合ったりレクリエーションに出かけたりします。

『藤枝サテライト』って検索してね！公式ホームページが見れるよ！



藤枝サテライト

- お問合せ先 ☎054-631-9077 FAX 054-631-9078
- 住 所 〒426-0033 藤枝市小石川町 4-1-11 サンライフ藤枝内
- メ ー ル ホームページの「お問合せ先・アクセス」にあるお問合せフォームから送信してください。
- 開 所 日 毎週火～土 10:00～17:00 予約制
- 休 日 日・月・祝、施設休館日、年末年始
- 支援対象者 15歳から49歳までの方および保護者



●藤枝駅北口より徒歩12分