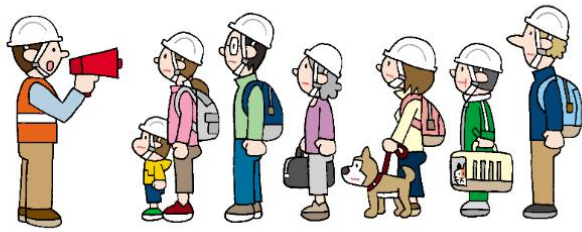


# 災害時は安否確認が

# 重要です!!



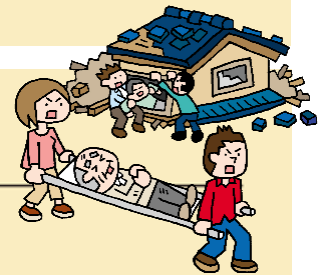
～大切な人との再会のために～

## ◆安否確認とは？

災害時に「生存状況」や「居場所」を確認することです。安否が分からない人がいた場合、探したり、身元が分からない人と照会したりするための重要な手がかりとなります。

## ◆安否確認の対象となる人は？

地域に住んでいる人および、その時たまたま地域にいた人です。全員の安否が確認できることが、災害復興のために重要となります。



## ◆安否確認から避難所の開設まで

安否確認は、災害が起こった直後に、全員を対象に行います。

★焼津市作成の「わが家の安否確認カード」は安否確認のためのツールです。

「わが家の安否確認カード」の情報は、災害後の救助活動や消火活動、安否確認などの初動対応の際に活用されます。生活する場所を失った方々が発生した場合は、避難所を開設し、避難者の受付を行います。避難所受付においては、改めて避難者の受入手続きが行われます。

自治会( )区) )町内会 )組				※役員使用欄(受付等に使用) 受付No.	
氏名 (※提出者)				提出日時	
連絡先 (※提出者)				年 月 日 時 分	
家族・世帯の総人数	人	安否確認できた人	大人	人	
安否不明家族の人数 ※下段に詳細を記入してください。	人		高校生	人	
			中学生	人	
			小学生	人	
自宅の状態 / <input type="checkbox"/> 居住可能 <input type="checkbox"/> 半壊 <input type="checkbox"/> 全壊			未就学児	人	
安否不明の家族について				※安否不明者がいる場合に記載してください。	
名 前	性別	年齢	その他伝えたい情報		
		歳			
		歳			
		歳			
		歳			
		歳			