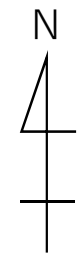


大富中学校



5

【市道中根宮前線】

登下校で大勢の生徒が集中する道路だが、車のすれ違いが困難なほど道幅が狭く、歩道と車道の区別もない。サイドミラーが生徒に接触する事案も発生している。
グリーンベルト設置要望

7

【市道石津大富中学校北線】

登下校時に生徒が利用する道路であるが、道幅が狭く、歩道と車道の区別がない。150バイパスへの抜け道となっており、スピードを出して走行する車がある。
グリーンベルト設置要望

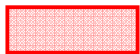


6

【市道大富公民館南線】

登下校で大勢の生徒が集中する道路だが、歩道と車道の区別がない。道路がクランク状になっており、道幅も狭く、車のすれ違いも困難である。
グリーンベルト設置要望

大富中学校

直径500m (通学路対策対象範囲)

	令和3年度 新規箇所
	過年度からの継続箇所
	事業実施中又は検討中箇所