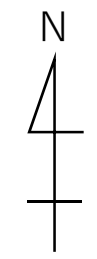
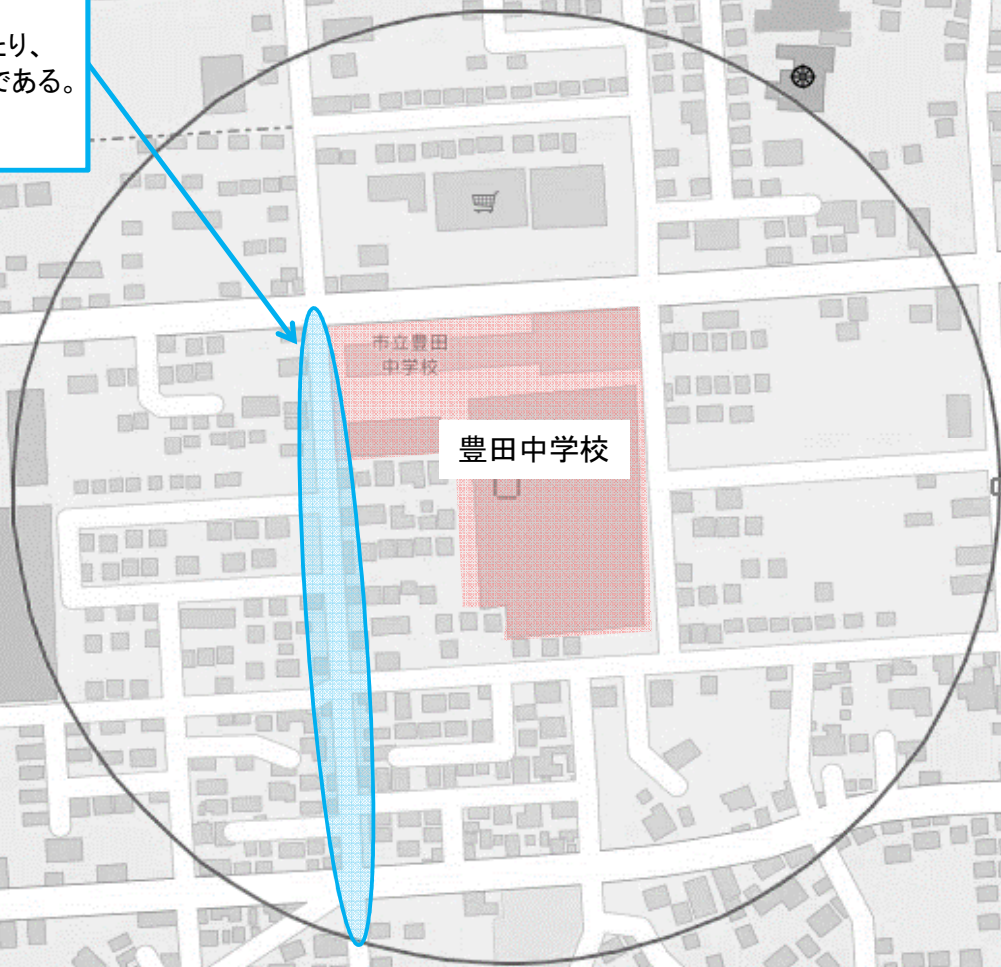


豊田中学校






4

【市道東名側大覚寺小土東線】
朝の登校時には小学生と交差してグリーンベルトから外れたり、
雨の日に傘がはみ出たりして、横を通る車との接触が心配である。
現に年に数回、車との接触事故が起きている。



直径500m (通学路対策対象範囲)

-  令和3年度 新規箇所
-  過年度からの継続箇所
-  事業実施中又は検討中箇所

