

第1号議案

令和元年度 焼津市大井川児童センター 事業報告

NO	実施日	事業名	事業内容	定員	対象	参加人数(名)						
						幼児	小学校 低学年	小学校 高学年	中学 生	高校 生	保護 者	合計
1	4月3日(水)	プラバン工作	プラスチックの板にイラストを描き、熱を加えてから冷まし、紐をつけてキーホルダーを作る。	-	*1		16	7	2	1		26
2	4月13日(土)	イースターエッグをつくろう	講師を招いて、イースターの卵を作る。(参加費100円)	20	*1		16	2	1	1		20
3	4月27日(土)	卓球	講師を招いて、卓球の基本や技術を習う。	10	*1		5	4				9
4	5月4日(土)	かしわ餅づくり	季節の和菓子作りを体験する。(参加費100円)	20	*1		11	9				20
5	5月5日(日)	こどもの日ミニ運動会	講師の指導でミニ運動会を行う。また出演者扮するアンパンマンとバイキンマンがリズム運動を提供する。	-	*2	26	19	15	4			64
6	5月11日(土)	一輪車	講師を招いて、一輪車の基本や技術を習う。模範演技を観る。	10	*1		9					9
7	6月8日(土)	マンカラ	日常で遊ぶマンカラをトーナメント式勝ち抜き戦で競技する。	-	*1		16	7	1			24
8	6月15日(土)	似顔絵クッキー	父の日に向けて、似顔絵クッキーを作る。メッセージカードを添える。(参加費200円)	20	*1		16	2				18
9	6月22日(土)	デジタル顕微鏡で見よう	デジタル顕微鏡を使って身の周りにある物を観察。意見を伝えたり聞いたりしながら作業を楽しむ。	10	*1		10	2	1			13
10	6月29日(土)	子どもヨガ	講師を招いて、子ども向けのポーズやリラク্সポーズなどを習う。	20	*1		8	2				10
11	7月13日(土)	リズム運動	リズム運動や夏まつりに行う盆踊りの練習に取り組む。	20	*1		5					5
12	7月25日(木)	七夕まつり	紙芝居やクイズ。短冊や飾りを笹に取り付ける。地域のボランティアの方々も参加し交流を図る。	-	来館者	15	21	12	4		10	62
13	7月26日(金)	科学あそび教室	講師を招いて、科学のおもちゃを作って遊ぶ。(協力:ディスカバリーパーク焼津)	20	*1		11	1				12
14	7月27日(土)	リズム運動	リズム運動や夏まつりに行う盆踊りの練習に取り組む。	20	*1		10					10
15	8月3日(土)	夏まつり	盆踊り、大道芸、すくい取り、的当てゲーム、ポップコーンの試食など。地域のボランティアの方々も参	-	*2	49	31	11	1		45	137
16	8月8日(木) 8月9日(金)	きこりの積木ランド	積木提供者を招いて森の木が積木になる工程の話を聞く。一万個の積木を広げ自由に使って遊ぶ。	-	来館者	82	77	71	6		86	322

令和元年度焼津市大井川児童センター 事業報告

	実施日	事業名	事業内容	定員	対象	参加人数(名)						
						幼児	小学校 低学年	小学校 高学年	中学生	高校生	保護者	合計
17	8月17日(土)	英語であそぼう	講師や参加者どうしの交流を通して、英語に触れる。	20	* 1	1	5	1	1			8
18	8月21日(水) 8月22日(木) 8月23日(金)	チャレンジタイム	ビー玉つまみ、紙ちぎり、輪投げの3種目に挑戦し、記録を取る。優秀者を表彰する。	-	* 2	17	27	32	5			81
19	9月7日(土)	お月見会	季節の和菓子、お月見だんご作りを体験する。	20	* 1		14	5	1			20
20			紙芝居、代表児童によるお供え。参加者の階上お供え台見学。お月見だんごの試食。	-	来館者	66	29	15	2		8	120
21	9月21日(土)	フラフープ	日常で遊ぶフラフープをトーナメント式勝ち抜き戦で競技する。	-	* 1		7	8				15
22	9月28日(土)	運動あそび	講師を招いて運動の仕方を習い、工夫を凝らした運動あそびに取り組む。	20	* 1		8	6				14
23	10月1日火～ 31日木	ぬりえ大会	日常で遊ぶぬりえを幼児、低学年、高学年の部で展示、審査し、優秀者を文化祭で表彰。	-	* 2	14	54	14	1			83
24	#####(土)	プログラミング	カムボット、オゾボットを動かしながら、それぞれの仕組みのプログラミングあそびに取り組む。	10	* 1	台風接近の為臨時休館						
25	#####(水)	ハッピーハロウィン	講師を招いてハロウィンのゲームや読み聞かせを行い、合言葉でお菓子を提供する。ハロウィンの衣装、記念撮影。	-	* 2	9	26	5	1		9	50
26	11月9日(土)	運動あそび	講師を招いて運動の仕方を習い、工夫を凝らした運動あそびに取り組む。	20	* 1		11	3				14
27	#####(土)	なかよしクッキング	講師を招いて、保護者と一緒におやつ(肉まん)作りを行う。(参加費250円)	25	* 1		8	1			6	15
28	#####(土)	とまとぴあ文化祭	あそび大会マンカラ、フラフープ、ぬりえの受賞者表彰。大井川太鼓の公演。きなこ棒、切り抜き、うさぎせんべいの模擬店。	-	* 2	21	22	7	2		15	67
29	12月1日(日)	英語であそぼう	講師や参加者どうしの交流を通して、英語に触れる。	20	* 1		7					7
30	#####(土)	卓球	講師を招いて、卓球の基本や技能を習う。	10	* 1		4	1				5

令和元年度焼津市大井川児童センター 事業内容

	実施日	事業名	事業内容	定員	対象	参加人数(名)						
						幼児	小学校 低学年	小学校 高学年	中学 生	高校 生	保護 者	合計
31	#####(火)	クリスマス会	カップス、ダンス、クリスマスソングなど児童によるクリスマスキャロル。JA茶果菜の公演。サンタからのプレゼント。	-	* 2	30	34	24			24	112
32	#####(水)	プラバン工作	プラスチックの板にイラストを描き、熱を加えてから冷まし、紐をつけてキーホルダーを作る。	-	* 1		13	8	1			22
33	1月11日(土)	お正月あそび	獅子舞などの大道芸観賞。お正月遊び、羽根つき・コマ回し・福笑い・けん玉・めんこ・あやとりの体験。お汁粉の試食。	-	* 2	17	20	4	2		16	59
34	1月18日(土)	コマまわし大会	日常遊びで取り組むコマまわしをトーナメント式勝ち抜き戦で競技する。自他ともに実力を認め合い、楽	-	* 1		7	2	1			10
35	2月1日(土)	節分まめまき会	紙芝居、折り紙を利用した升の制作及び豆まき。(協力:愛つなぎ会)	-	* 2	23	25	13	2			63
36	2月8日(土)	英語であそぼう	講師や参加者どうしの交流を通して、英語に触れる。	20	* 1	3	10		2			15
37	2月22日(土)	科学あそび教室	講師を招いて、科学のおもちゃを作って遊ぶ。(協力:ディスカバリーパーク焼津)	20	* 1		8	5				13
38	3月7日(土)	プログラミングあそび	カムボット、オゾボットを動かしながら、それぞれの仕組みのプログラミングあそびに取り組む。	10	* 1	新型コロナウイルス対策の為、臨時休館						
39	3月14日(土)	子どもヨガ	講師を招いて、ヨガの基本や技能を習う。子ども向けのポーズやリラクソポーズなどを楽しむ。	20	* 1							
40	3月21日(土)	感謝祭カレー作り	感謝祭で提供する100人分のカレーを調理する。	20	* 1							
41		感謝祭	大道芸の観賞、感謝祭カレーランチタイム、ポップコーンの試食。	-	* 2							
42	3月25日 水木 ~27日 金	チャレンジタイム	ビー玉つまみ、紙ちぎり、輪投げの3種目に挑戦し、記録を取る。優秀者を表彰する。	-	* 2							

* 1 : 小学生~満18歳未満の児童

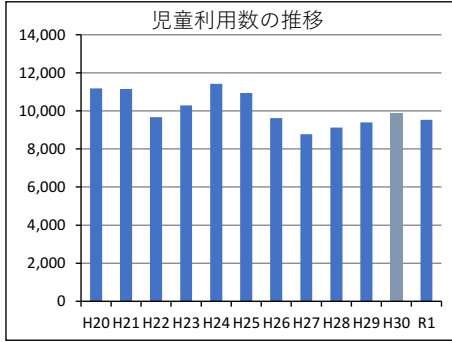
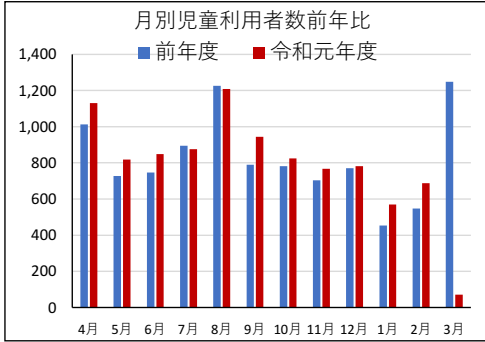
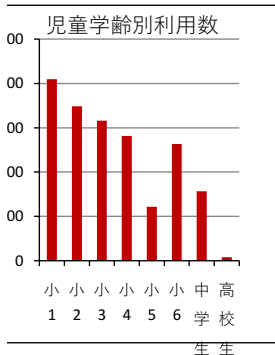
* 2 : 年少~満18歳未満の児童

373 620 299 41 2 219 1554

令和元年度 利用状況

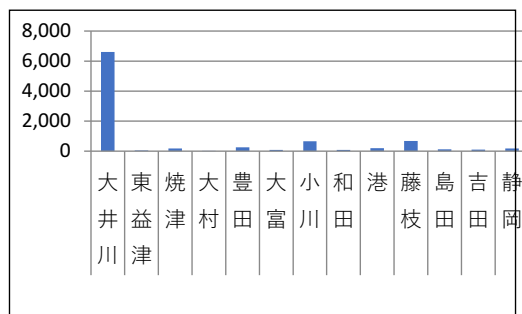
単位：人

令和元年度	小学生利用数内訳						児童利用数						保護者 合計B	利用者 合計A+B	前年度 実績	利用者 前年比	開館日数
	小1	小2	小3	小4	小5	小6	小学生	中学生	高校生	合計A	前年度	前年比					
4月	236	180	200	183	84	117	1,000	118	12	1,130	1013	112%	201	1,331	1,254	106%	25日
5月	170	140	155	134	78	88	765	47	6	818	727	113%	215	1,033	840	123%	25日
6月	180	195	161	120	58	60	774	73	1	848	747	114%	159	1,007	916	110%	25日
7月	191	148	161	103	52	112	767	105	4	876	894	98%	152	1,028	1,033	100%	25日
8月	235	192	178	217	77	210	1,109	98	2	1,209	1,226	99%	247	1,456	1,458	100%	26日
9月	207	214	143	133	70	131	898	45	1	944	790	119%	137	1,081	946	114%	24日
10月	148	208	132	111	42	131	772	45	7	824	782	105%	77	901	863	104%	25日
11月	164	145	132	101	38	120	700	64	3	767	703	109%	81	848	781	109%	25日
12月	169	128	103	118	44	125	687	95	0	782	770	102%	96	878	883	99%	23日
1月	154	79	86	79	34	90	522	46	1	569	453	126%	76	645	529	122%	23日
2月	175	103	123	102	32	114	649	36	3	688	547	126%	103	791	621	127%	24日
3月	17	11	5	5	0	20	58	13	0	71	1,249	6%	6	77	1,413	5%	5日
合計	2,046	1,743	1,579	1,406	609	1,318	8,701	785	40	9,526	9,901	96%	1,550	11,076	11,537	96%	275日



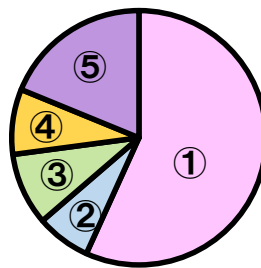
●学区別児童利用数（単位：人）

焼津市内									市外				県内			他	合計	
大井川	東益津	焼津	大村	豊田	小川	大富	和田	港	藤枝	島田	吉田	静岡	東部	中部	西部	県外		無記入
6,616	47	174	13	261	92	657	81	208	683	125	110	178	14	60	28	139	0	9,486



大井川地区内訳と焼津地区利用者数

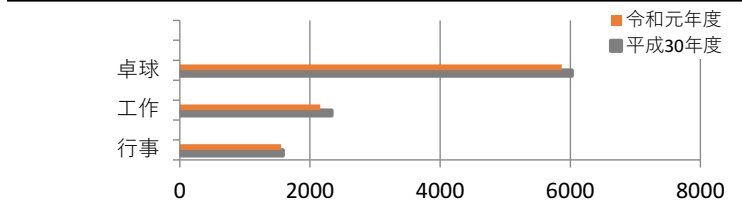
※大井川地区	0
大井川東小①	4,627
大井川西小②	563
大井川南小③	750
大井川中④	676
焼津8地区⑤	1,533
焼津市全体	8,149



※大井川地区放課後デイの利用者数

●事業参加者数（単位：人）

事業名 年度	行事	工作	卓球	小計C
平成30年度	1586	2335	6029	9,950
令和元年度	1,554	2,157	5,868	9,579
前年比	98%	92%	97%	96%



令和2年度利用者数	11,076人
平均利用者数	40人/日
開館日数	275日
事業参加者数	9,579人

●午後開催 ○午前開催

令和元年度

焼津市大井川児童センターとまとぴあ

事業実績

4月	注:PTA総会あり 今月の工作:ウェルカムバスケット	5月	注:運動会あり 今月の工作:かんたん組ひも	6月	注:校外学習工作提供(ホチヤ袋) 今月の工作:ひっくりカエル	7月	注:夏休みあり 今月の工作:ペットボトル風鈴	8月	注:夏休み 今月の工作:わりばしてっぽう	9月	今月の工作:ピュンピュンごま
1	月 休館日	1	水 祝日:天皇即位の日 (八十八夜)	1	土 (小学校運動会)	1	月 休館日	1	木 休館日	1	日
2	火	2	木 祝日:国民の休日	2	日	2	火	2	金	2	月 休館日
3	水 ● プラバン工作	3	金 祝日:憲法記念日	3	月 休館日	3	水	3	土 ● 夏まつり	3	火
4	木	4	土 ● かしわ餅 祝日:みどりの日 (立夏)	4	火	4	木	4	日	4	水
5	金	5	日 ● ミニ運動会 祝日:こどもの日	5	水	5	金	5	月 休館日	5	木
6	土	6	月 振替休日	6	木	6	土	6	火	6	金
7	日	7	火 休館日	7	金	7	日 (七夕)	7	水 (立秋)	7	土 ● お月見だんご お月見会
8	月 休館日	8	水 休館日	8	土 ● マンカラ	8	月 休館日	8	木 ○ きこりの積木ランド (8/8~9)	8	日
9	火	9	木	9	日	9	火	9	金	9	月 休館日
10	水	10	金	10	月 休館日	10	水	10	土	10	火
11	木	11	土 ○ 一輪車	11	火	11	木	11	日	11	水
12	金	12	日	12	水	12	金	12	月	12	木
13	土 ● イースターエッグをつくろう	13	月 休館日	13	木	13	土 ● リズム運動 (踊夏祭)	13	火 休館日 (焼津花火大会)	13	金
14	日	14	火	14	金	14	日	14	水 (終戦記念日)	14	土
15	月 休館日	15	水	15	土 ● 似顔絵クッキー	15	月 祝日:海の日	15	木	15	日 休館日
16	火	16	木	16	日 休館日	16	火 休館日	16	金	16	月 祝日:敬老の日
17	水	17	金	17	月 休館日 (父の日)	17	水	17	土 ● 英語であそぼう	17	火 休館日
18	木	18	土	18	火	18	木	18	日 休館日	18	水
19	金	19	日 休館日 (航空祭)	19	水	19	金	19	月 休館日	19	木
20	土 (小学校PTA総会)	20	月 休館日	20	木	20	土	20	火	20	金 (彼岸入り)
21	日 休館日	21	火	21	金 (夏至)	21	日 休館日	21	水 ● チャレンジタイム (8/21~23)	21	土 ● フラフープ
22	月 休館日	22	水	22	土 ● デジタル顕微鏡で見てみよう	22	月 休館日	22	木	22	日
23	火	23	木	23	日	23	火 (中学校夏休み)	23	金 夏休み	23	月 祝日:秋分の日 (十五夜)
24	水	24	金	24	月 休館日	24	水	24	土	24	火 休館日
25	木	25	土 (小学校運動会)	25	火	25	木 ● セタまつり (小学校夏休み)	25	日	25	水
26	金	26	日	26	水	26	金 ● 科学あそび教室 (昭和通りセタ祭り)	26	月 休館日	26	木 (彼岸明け)
27	土 ○ 卓球	27	月 休館日	27	木	27	土 ● リズム運動 (昭和通りセタ祭り)	27	火	27	金
28	日	28	火	28	金	28	日	28	水	28	土 ● 運動あそび
29	月 祝日:昭和の日	29	水	29	土	29	月 休館日	29	木	29	日
30	火 祝日:国民の休日	30	木	30	日 ● 子どもヨガ	30	火	30	金	30	月 休館日
		31	金			31	水				

●午後開催 ○午前開催

令和元年度

焼津市大井川児童センターとまとぴあ

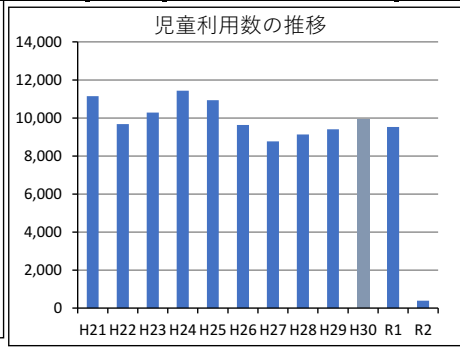
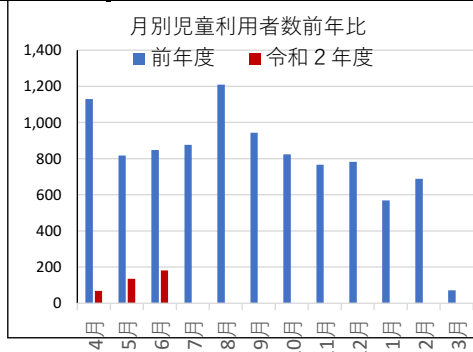
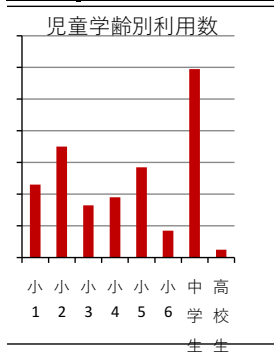
事業実績

10月	注:就学児健康診断あり 今月の工作:紙皿で作る仮面	11月	注:就学児健康診断あり 今月の工作:色和紙のポチ袋	12月	注:学校公開日、冬休みあり 今月の工作:クリスマス工作	1月	注:冬休みあり 今月の工作:お正月工作	2月	今月の工作:スイーツボックス	3月	注:卒業式、春休みあり 今月の工作:ポップアップカード	
1 火	○●ぬりえ大会 ぬりえ募集 10/1~10/31 ↑	1 金	●ぬりえ審査	1 日	●英語であそぼう	1 水	休館日 祝日:元日 冬休み ↑	1 土	●節分豆まき会	1 日		
2 水		2 土		2 月	休館日	2 木	休館日	2 日		2 月	休館日	
3 木		3 日	(大井川フェア) 祝日:文化の日	3 火		3 金	休館日	3 月	休館日 (節分)	3 火	(桃の節句)	
4 金		4 月		4 水		4 土		4 火	(立春)	4 水		
5 土		5 火	休館日	5 木		5 日		5 水		5 木	臨時休館	
6 日		6 水		6 金		6 月	休館日	6 木		6 金		
7 月	休館日	7 木	(立冬)	7 土	(学校公開日)	7 火		7 金		7 土		●プログラミングあそび
8 火	祝日:体育の日	8 金		8 日		8 水		8 土	●英語であそぼう	8 日		
9 水		9 土	●運動あそび	9 月	休館日	9 木		9 日		9 月		休館日
10 木		10 日		10 火		10 金		10 月	休館日	10 火		
11 金		11 月	休館日	11 水		11 土	●お正月あそび会	11 火	祝日:建国記念の日	11 水		
12 土	※台風接近により中止 ●プログラミングあそび	12 火		12 木		12 日		12 水		12 木		
13 日		13 水		13 金		13 月	祝日:成人の日	13 木		13 金		
14 月		14 木		14 土	○卓球	14 火	休館日	14 金		14 土	●子どもヨガ	
15 火	休館日	15 金		15 日	休館日	15 水		15 土		15 日	休館日	
16 水		16 土	○●なかよしクッキング	16 月	休館日	16 木		16 日	休館日	16 月	(藤守の田遊び) 休館日	
17 木		17 日	休館日	17 火		17 金		17 月	休館日	17 火		
18 金		18 月	休館日	18 水		18 土	●コマまわし大会	18 火		18 水	(小学校卒業式) (彼岸入り)	
19 土		19 火		19 木		19 日	休館日	19 水		19 木	(中学校卒業式)	
20 日	休館日	20 水		20 金		20 月	休館日	20 木		20 金	春休み ↑	
21 月	休館日	21 木		21 土		21 火		21 金		21 土	○●感謝祭 祝日:春分の日	
22 火		22 金		22 日	(冬至)	22 水		22 土	●科学あそび教室	22 日		
23 水		23 土	祝日:勤労感謝の日	23 月	休館日 冬休み ↓	23 木		23 日	(虚空蔵尊だるま祭り) 祝日:天皇誕生日	23 月	休館日	
24 木		24 日		24 火	●クリスマス会	24 金		24 月	振替休日	24 火	(彼岸明け)	
25 金		25 月	休館日	25 水	●プラバン工作	25 土		25 火	休館日	25 水	●チャレンジタイム (3/25~27)	
26 土	●ハッピーハロウィン	26 火		26 木		26 日		26 水		26 木	↓	
27 日		27 水		27 金		27 月	休館日	27 木		27 金		
28 月	休館日	28 木		28 土		28 火		28 金		28 土		
29 火		29 金		29 日	休館日	29 水		29 土		29 日		
30 水		30 土	●とまとぴあ文化祭	30 月	休館日	30 木				30 月	休館日	
31 木	ぬりえ募集終了 ↓			31 火	休館日 ↓	31 金				31 火	↓	

令和2年度 利用状況

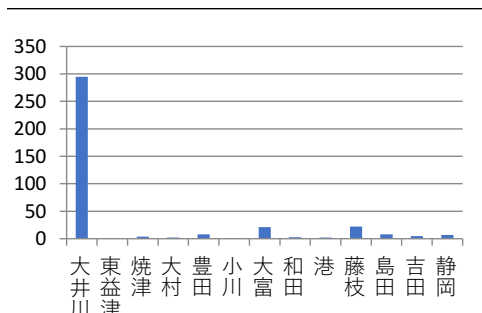
6月20日現在
単位：人

令和2年度	小学生利用数内訳						児童利用数						保護者	利用者	前年度	利用者	開館日数
	小1	小2	小3	小4	小5	小6	小学生	中学生	高校生	合計A	前年度	前年比					
4月	16	9	13	3	2	1	44	21	3	68	1130	6%	19	87	1,331	7%	6日
5月	7	28	9	18	7	4	73	62	0	135	818	17%	12	147	1,033	14%	10日
6月	23	33	11	17	48	12	144	36	2	182	848	21%	24	206	1,007	20%	17日
7月											876				1,028		
8月											1,209				1,456		
9月											944				1,081		
10月											824				901		
11月											767				848		
12月											782				878		
1月											569				645		
2月											688				791		
3月											71				77		
合計	46	70	33	38	57	17	261	119	5	385	9526	4%	55	440	11,076	4%	33日



●学区別児童利用数 (単位：人)

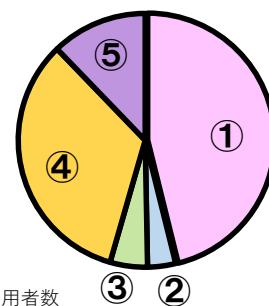
焼津市内								市外				県内	他	合計				
大井川	東益津	焼津	大村	豊田	小川	大富	和田	港	藤枝	島田	吉田	静岡	東部	中部	西部	県外	無記入	対象は小中学生
295	0	4	2	8	1	21	3	2	22	8	5	7	0	2	0	0	0	380



大井川地区内訳と焼津地区利用者数

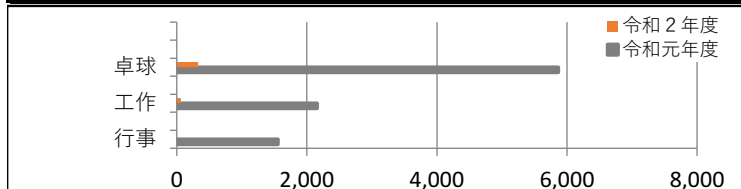
※大井川地区	0
大井川東小①	155
大井川西小②	12
大井川南小③	16
大井川中④	112
焼津8地区⑤	41
焼津市全体	336

※大井川地区放課後デイの利用者数



●事業参加者数 (単位：人)

事業名	事業参加者数			小計C
	行事	工作	卓球	
令和元年度	1,554	2,157	5,868	9,579
令和2年度	0	65	328	393
前年比	0%	3%	6%	4%



令和2年度利用者数	
440人	
平均利用者数	開館日数
13人/日	33日
事業参加者数	
393人	

第2号議案

令和2年度 焼津市大井川児童センター 事業計画（案）

NO	実施日	事業名	事業内容	定員	対象
1	6月27日（土）	マンカラ	日常で遊ぶマンカラをトーナメント式勝ち抜き戦で競技する。	20	* 1
2	7月18日（土）	運動あそび	講師を招いて運動の仕方を習い、工夫を凝らした運動あそびに取り組む。	15	* 1
3	7月25日（土）	わくわくサマー	盆踊り、大道芸、すくい取り、的当てゲーム、ポップコーンの試食など。地域のボランティアの方々も参加し交流を図る。	50	* 2
4	8月1日（土）	英語であそぼう	遊びを通して、英語に触れる。英語の楽しさを知る。	15	* 1
5	8月7日（金） 8月8日（土）	きこりの積木ランド	積木提供者を招いて森の木が積木になる工程の話聞く。一万個の積木を広げ自由に遊んで遊ぶ。	—	来館者
6	8月22日（土）	プラバン工作	プラスチックの板にイラストを描き、熱を加えてから冷まし、紐をつけてキーホルダーを作る。	—	* 1
7	9月5日（土）	マンカラ	日常で遊ぶマンカラをトーナメント式勝ち抜き戦で競技する。	20	* 1
8	9月12日（土）	フラフープ大会	日常で遊ぶフラフープをトーナメント式勝ち抜き戦で競技する。	20	* 1
9	9月26日（土）	お月見会	季節の和菓子、お月見だんご作りを体験する。	15	* 1
			紙芝居、代表児童によるお供え。参加者の階上お供え台見学。お月見だんごの試食。	50	来館者
10	10月1日～30日	ぬりえ大会	日常で遊ぶぬりえを展示する。	—	* 2
11	10月17日（土）	ハロウィンお菓子づくり	牛乳普及協会の補助金を活用し、ハロウィンのお菓子作りをする。	20	* 1
12	10月31日（土）	ハッピーハロウィン	講師を招いてハロウィンのゲームや読み聞かせを行い、合言葉でお菓子を提供する。ハロウィンの仮装、記念撮影。	-	* 2
13	11月14日（土）	なかよしクッキング	牛乳普及協会の補助金を活用し、親子で料理を楽しむ。	20	* 1
14	11月21日（土）	運動あそび	講師を招いて運動の仕方を習い、工夫を凝らした運動あそびに取り組む。	15	* 1
15	11月28日（土）	とまとぴあ文化祭	大井川太鼓の公演。きなこ棒、切り抜き、うさぎせんべいの模擬店。	—	* 2
16	12月12日（土）	プラバン工作	プラスチックの板にイラストを描き、熱を加えてから冷まし、紐をつけてキーホルダーを作る。	—	* 1
17	12月19日（土）	クリスマスお菓子づくり	牛乳普及協会の補助金を活用し、クリスマスのお菓子づくりをする。	20	* 1
18	12月19日（土）	クリスマス会	児童によるクリスマスソング。おしゃべりパンダによる音楽と読み聞かせコンサート。サンタからのプレゼント。	50	* 2

令和2年度焼津市大井川児童センター 事業報告

	実施日	事業名	事業内容	定員	対象
19	12月26日 (土)	科学あそび教室	講師を招いて、科学のおもちゃを作って遊ぶ。(協力：ディスクアバリーパーク焼津)	20	* 1
20	1月11日 (月)	お正月あそび	獅子舞などの大道芸観賞。お正月遊び、羽根つき・コマ回し・福笑い・けん玉・めんこ・あやとりの体験。お汁粉の試食。	50	* 2
21	1月16日 (土)	コマまわし大会	日常遊びで取り組むコマまわしをトーナメント式勝ち抜き戦で競技を楽しむ。	20	* 1
22	1月23日 (土)	英語であそぼう	遊びを通して、英語に触れる。英語の楽しさを知る。	15	* 1
23	1月30日 (土)	節分まめまき会	紙芝居、折り紙を利用した升の制作及び豆まき。(協力：愛つなぎ会)	30	* 2
24	2月11日 (木)	クッキーづくり	牛乳普及協会の補助金を利用して、子ども達に料理の楽しさを味わってもらう。	15	* 1
25	2月27日 (土)	手品教室	講師を招いて、手品の楽しさを体験する。	15	* 1
26	3月21日 (土)	感謝祭カレー作り	感謝祭で提供するカレーを調理する。	15	* 1
27		感謝祭	大道芸の観賞、感謝祭カレーランチタイム、ポップコーンの試食。	50	* 2
28	3月25日 (木) 3月26日 (木) 3月27日 (木)	チャレンジタイム	ビー玉つまみ、紙ちぎり、輪投げの3種目に挑戦し、記録を取る。優秀者を表彰する。	-	* 2

* 1：小学生～満18歳未満の児童

* 2：年少～満18歳未満の児童

●午後開催 ○午前開催

令和2年度

焼津市大井川児童センターとまとびあ

年間計画書

4月		5月		6月		7月		8月		9月	
今月の工作:ウェルカムバスケット		今月の工作:バックチャーム		今月の工作:カサ 折り紙		今月の工作:貝の工作		注:夏休み 今月の工作:わりばしてつぼう		今月の工作:ビュンビュンごま	
1	水	1	金	1	月	1	水	1	土	1	火
2	木	2	土	2	火	2	木	2	日	2	水
3	金	3	日	3	水	3	金	3	月	3	木
4	土	4	月	4	木	4	土	4	火	4	金
5	日	5	火	5	金	5	日	5	水	5	土
6	月	6	水	6	土	6	月	6	木	6	日
7	火	7	木	7	日	7	火	7	金	7	月
8	水	8	金	8	月	8	水	8	土	8	火
9	木	9	土	9	火	9	木	9	日	9	水
10	金	10	日	10	水	10	金	10	月	10	木
11	土	11	月	11	木	11	土	11	火	11	金
12	日	12	火	12	金	12	日	12	水	12	土
13	月	13	水	13	土	13	月	13	木	13	日
14	火	14	木	14	日	14	火	14	金	14	月
15	水	15	金	15	月	15	水	15	土	15	火
16	木	16	土	16	火	16	木	16	日	16	水
17	金	17	日	17	水	17	金	17	月	17	木
18	土	18	月	18	木	18	土	18	火	18	金
19	日	19	火	19	金	19	日	19	水	19	土
20	月	20	水	20	土	20	月	20	木	20	日
21	火	21	木	21	日	21	火	21	金	21	月
22	水	22	金	22	月	22	水	22	土	22	火
23	木	23	土	23	火	23	木	23	日	23	水
24	金	24	日	24	水	24	金	24	月	24	木
25	土	25	月	25	木	25	土	25	火	25	金
26	日	26	火	26	金	26	日	26	水	26	土
27	月	27	水	27	土	27	月	27	木	27	日
28	火	28	木	28	日	28	火	28	金	28	月
29	水	29	金	29	月	29	水	29	土	29	火
30	木	30	土	30	火	30	木	30	日	30	水
		31	日			31	金	31	月		

↑春休み
↓

○●きこりの積木ランド
(8/7~8/8)
↓

↑夏休み

臨時休館

休館日

振替休日

休館日

休館日

休館日

休館日

休館日

休館日

休館日

休館日

休館日

休館日

休館日

休館日

休館日

休館日

休館日

休館日

休館日

休館日

休館日

休館日

休館日

休館日

休館日

休館日

休館日

休館日

休館日

休館日

祝日:憲法記念日

祝日:みどりの日
(立夏)

祝日:こどもの日

祝日:山の日

祝日:海の日

祝日:スポーツの日

祝日:敬老の日

祝日:秋分の日

祝日:昭和の日

祝日:敬老の日

祝日:秋分の日

祝日:敬老の日

祝日:秋分の日

祝日:敬老の日

祝日:秋分の日

祝日:敬老の日

祝日:秋分の日

祝日:敬老の日

祝日:秋分の日

祝日:敬老の日

祝日:秋分の日

祝日:敬老の日

祝日:秋分の日

祝日:敬老の日

祝日:秋分の日

祝日:敬老の日

祝日:秋分の日

祝日:敬老の日

祝日:秋分の日

祝日:敬老の日

祝日:秋分の日

祝日:敬老の日

祝日:海の日

祝日:スポーツの日

祝日:敬老の日

祝日:秋分の日

祝日:敬老の日

祝日:秋分の日

祝日:敬老の日

祝日:秋分の日

祝日:敬老の日

祝日:秋分の日

祝日:敬老の日

祝日:秋分の日

祝日:敬老の日

祝日:秋分の日

祝日:敬老の日

祝日:秋分の日

祝日:敬老の日

祝日:秋分の日

祝日:敬老の日

祝日:秋分の日

祝日:敬老の日

祝日:秋分の日

祝日:敬老の日

祝日:秋分の日

祝日:敬老の日

祝日:秋分の日

祝日:敬老の日

祝日:秋分の日

祝日:敬老の日

祝日:秋分の日

祝日:敬老の日

祝日:秋分の日

祝日:敬老の日

祝日:秋分の日

祝日:敬老の日

祝日:秋分の日

祝日:敬老の日

祝日:秋分の日

祝日:敬老の日

祝日:秋分の日

祝日:敬老の日

祝日:秋分の日

祝日:敬老の日

祝日:秋分の日

祝日:敬老の日

祝日:秋分の日

祝日:敬老の日

祝日:秋分の日

祝日:敬老の日

祝日:秋分の日

祝日:敬老の日

祝日:秋分の日

祝日:敬老の日

祝日:秋分の日

祝日:敬老の日

祝日:秋分の日

祝日:敬老の日

祝日:秋分の日

祝日:敬老の日

祝日:秋分の日

祝日:敬老の日

祝日:秋分の日

祝日:敬老の日

祝日:秋分の日

祝日:敬老の日

祝日:秋分の日

祝日:敬老の日

祝日:秋分の日

祝日:敬老の日

祝日:秋分の日

祝日:敬老の日

祝日:秋分の日

祝日:敬老の日

祝日:秋分の日

祝日:敬老の日

祝日:秋分の日

祝日:敬老の日

祝日:秋分の日

祝日:敬老の日

祝日:秋分の日

祝日:敬老の日

祝日:秋分の日

祝日:敬老の日

祝日:秋分の日

祝日:敬老の日

祝日:秋分の日

祝日:敬老の日

祝日:秋分の日

祝日:敬老の日

祝日:秋分の日

祝日:敬老の日

祝日:秋分の日

祝日:敬老の日

祝日:秋分の日

祝日:敬老の日

祝日:秋分の日

祝日:敬老の日

祝日:秋分の日

祝日:敬老の日

祝日:秋分の日

祝日:敬老の日

祝日:秋分の日

祝日:敬老の日

祝日:秋分の日

祝日:敬老の日

祝日:秋分の日

祝日:敬老の日

祝日:秋分の日

祝日:敬老の日

祝日:秋分の日

祝日:敬老の日

祝日:秋分の日

祝日:敬老の日

祝日:秋分の日

祝日:敬老の日

祝日:秋分の日

祝日:敬老の日

祝日:秋分の日

祝日:敬老の日

祝日:秋分の日

祝日:敬老の日

祝日:秋分の日

祝日:敬老の日

祝日:秋分の日

祝日:敬老の日

祝日:秋分の日

祝日:敬老の日

祝日:秋分の日

祝日:敬老の日

祝日:秋分の日

祝日:敬老の日

祝日:秋分の日

祝日:敬老の日

祝日:秋分の日

祝日:敬老の日

祝日:秋分の日

祝日:敬老の日

祝日:秋分の日

祝日:敬老の日

祝日:秋分の日

祝日:敬老の日

祝日:秋分の日

祝日:敬老の日

祝日:秋分の日

祝日:敬老の日

祝日:秋分の日

祝日:敬老の日

祝日:秋分の日

祝日:敬老の日

祝日:秋分の日

祝日:敬老の日

祝日:秋分の日

祝日:敬老の日

祝日:秋分の日

祝日:敬老の日

祝日:秋

●午後開催 ○午前開催

令和2年度

焼津市大井川児童センターとまとびあ

年間計画書

10月	注:就学児健康診断あり 今月の工作:かぼちゃの小物入	11月	注:就学児健康診断あり 今月の工作:クリスマス工作	12月	注:学校公開日、冬休みあり 今月の工作:色和紙の袋	1月	注:冬休みあり 今月の工作:お正月工作	2月	今月の工作:スウィーツボックス	3月	注:卒業式、春休みあり 今月の工作:幸せの黄色いタンポポ
1 木	●あそびたい会 ぬりえ	1 日		1 火		1 金	休館日 祝日:元日	1 月	休館日	1 月	休館日
2 金		2 月	休館日	2 水		2 土	休館日	2 火		2 火	休館日
3 土		3 火	(大井川フェア) 祝日:文化の日	3 木		3 日	休館日	3 水		3 水	
4 日		4 水		4 金		4 月	休館日	4 木		4 木	
5 月	休館日	5 木		5 土		5 火		5 金		5 金	
6 火		6 金		6 日		6 水		6 土		6 土	
7 水		7 土		7 月	休館日	7 木		7 日		7 日	
8 木		8 日		8 火		8 金		8 月	休館日	8 月	休館日
9 金		9 月	休館日	9 水		9 土		9 火		9 火	
10 土		10 火		10 木		10 日		10 水		10 水	
11 日		11 水		11 金		11 月	●お正月の会 祝日:成人の日	11 木	●バレンタインケーキ作り 祝日:建国記念の日	11 木	
12 月		12 木		12 土	●ブラバン工作	12 火	休館日	12 金		12 金	
13 火	休館日	13 金		13 日		13 水		13 土		13 土	
14 水		14 土	●なかよしクッキング	14 月	休館日	14 木		14 日		14 日	
15 木		15 日	休館日	15 火		15 金		15 月	休館日	15 月	休館日
16 金		16 月	休館日	16 水		16 土	●コマまわし	16 火		16 火	
17 土	●ハロウィンお菓子づくり	17 火		17 木		17 日	休館日	17 水		17 水	
18 日	休館日	18 水		18 金		18 月	休館日	18 木		18 木	
19 月	休館日	19 木		19 土	○クリスマスお菓子づくり ●クリスマス会	19 火		19 金		19 金	
20 火		20 金		20 日	休館日	20 水		20 土		20 土	○感謝祭 祝日:春分の日
21 水		21 土	●運動あそび	21 月	休館日	21 木		21 日	休館日	21 日	休館日
22 木		22 日		22 火		22 金		22 月	休館日	22 月	休館日
23 金		23 月	祝日:勤労感謝の日	23 水		23 土	●英語であそぼう	23 火	祝日:天皇誕生日	23 火	
24 土		24 火	休館日	24 木		24 日		24 水		24 水	(彼岸明け)
25 日		25 水		25 金		25 月	休館日	25 木		25 木	●あそびたい会 チャレンジタイム (3/25~27)
26 月	休館日	26 木		26 土	●科学遊び教室	26 火		26 金		26 金	
27 火		27 金		27 日		27 水		27 土	●手品教室	27 土	
28 水		28 土	●とまとびあ文化祭	28 月	休館日	28 木		28 日		28 日	
29 木		29 日		29 火	休館日	29 金				29 月	休館日
30 金		30 月	休館日	30 水	休館日	30 土	●節分豆まき会			30 火	
31 土	●ハッピーハロウィン			31 木	休館日	31 日				31 水	