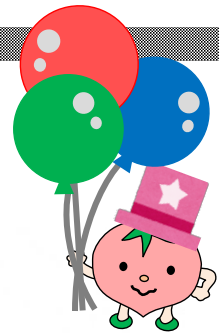
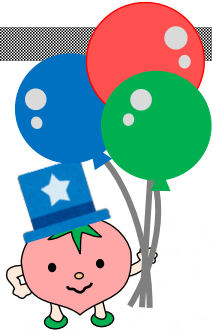


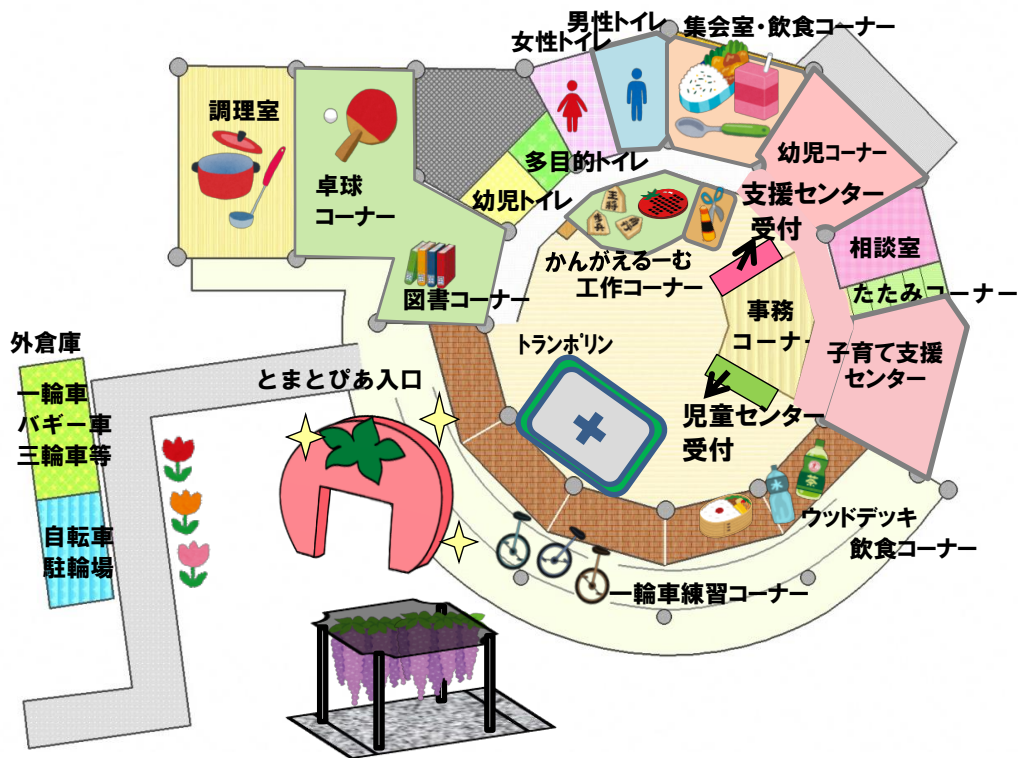
ターントクルこども館とまとぴあ
焼津市大井川児童センター

平成30年度 事業報告

平成31年度 事業計画



とまとぴあ

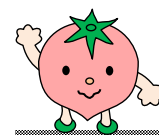


ターントクルこども館とまとぴあ
焼津市大井川児童センター

〒421-0205 焼津市宗高1205-1

電話番号: 054-662-1300

FAX番号: 054-662-1100



○焼津市大井川児童センター条例
平成20年10月7日条例第83号

焼津市大井川児童センター条例
(趣旨)

第1条 この条例は、焼津市大井川児童センターの設置及び管理について必要な事項を定めるものとする。

(設置)

第2条 児童に健全な遊びを与えて、その健康を増進するとともに情操を豊かにし、もって児童の健全な育成を図ることを目的として、児童福祉法(昭和22年法律第164号)第40条に規定する児童厚生施設として、焼津市大井川児童センター(以下「児童センター」という。)を焼津市宗高1205番地の1に設置する。

(事業)

第3条 児童センターは、次に掲げる事業を行う。

- (1) 児童センターの施設を児童及びその保護者の利用に供すること。
- (2) 児童の遊びの指導その他の児童の健全育成に関すること。
- (3) 子育てに関する相談その他の子育て支援に関すること。
- (4) その他前条に規定する目的を達成するために必要な事業

(開館時間)

第4条 児童センターの開館時間は、午前9時から午後5時までとする。ただし、市長が必要と認めるときは、これを変更することができる。

(休館日)

第5条 児童センターの休館日は、次に掲げる日とする。ただし、市長が必要と認めるときは、これを変更し、又は臨時に開館し、若しくは休館することができる。

- (1) 月曜日(その日が国民の祝日に関する法律(昭和23年法律第178号)に規定する休日に当たるときは、その翌日以降の最初の同法に規定する休日でない日)
- (2) 毎月の第3日曜日
- (3) 12月29日から翌年1月3日までの日

(入館の制限)

第6条 市長は、次の各号のいずれかに該当するときは、児童センターへの入館を拒否するものとする。

- (1) 公の秩序又は善良の風俗を乱すおそれがあると認めるとき。
- (2) 集団的に、又は常習的に暴力的行為を行うおそれがある組織の利益になると認めるとき。
- (3) 管理上支障があると認めるとき。
- (4) その他その利用が不相当と認めるとき。

(損害賠償の義務)

第7条 入館者は、児童センターの建物、附属設備、備品等を損傷し、又は滅失したときは、直ちに市長に報告しなければならない。

2 前項に規定する場合において、入館者は、その損害を賠償しなければならない。

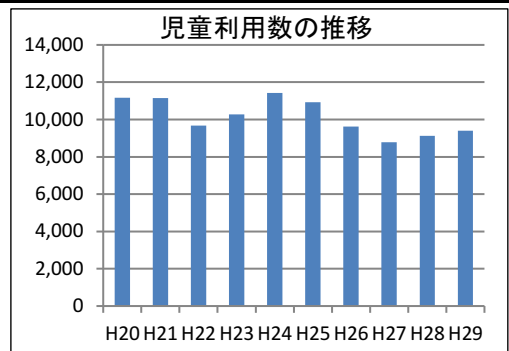
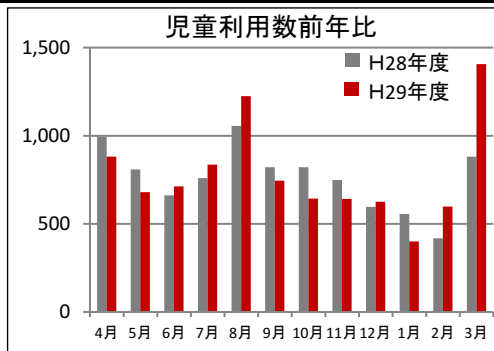
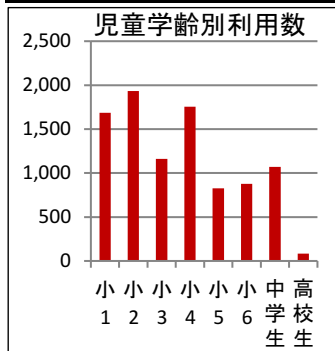
(委任)

第8条 この条例の施行に関し必要な事項は、規則で定める。

附 則

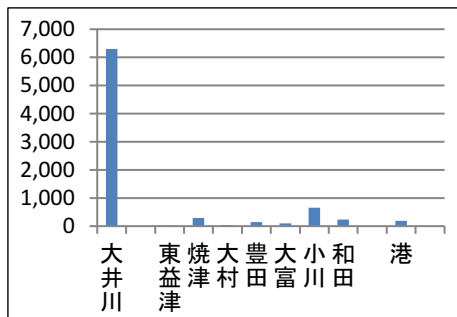
この条例は、平成20年11月1日から施行する。

平成29年度	小学生利用数内訳						児童利用数						保護者 合計B	利用者 合計A+B	前年度 実績	利用者 前年比	開館日数
	小1	小2	小3	小4	小5	小6	小学生	中学生	高校生	合計A	前年度	前年比					
4月	190	126	117	162	73	82	750	129	3	882	994	89%	218	1,100	1,249	4~9月	25日
5月	148	119	81	133	51	73	605	70	5	680	809	84%	247	927	1,118	83%	25日
6月	134	231	94	102	49	57	667	45	0	712	662	108%	170	882	887	99%	25日
7月	176	120	86	154	82	92	710	112	14	836	760	110%	183	1,019	1,031	99%	25日
8月	250	244	140	221	104	82	1,041	173	10	1,224	1,056	116%	346	1,570	1,489	105%	26日
9月	125	137	111	176	62	70	681	57	8	746	821	91%	189	935	1,098	85%	25日
10月	130	137	78	155	42	56	598	43	3	644	822	78%	205	849	1,109	77%	25日
11月	91	156	112	114	44	58	575	56	10	641	749	86%	177	818	1,056	77%	25日
12月	72	140	78	85	47	52	474	143	9	626	596	105%	147	773	835	93%	23日
1月	49	88	43	96	30	48	354	42	4	400	556	72%	101	501	797	63%	23日
2月	96	129	59	120	64	62	530	68	0	598	419	143%	136	734	578	127%	23日
3月	224	307	164	236	180	144	1,255	133	19	1,407	882	160%	290	1,697	1,152	147%	26日
合計	1,685	1,934	1,163	1,754	828	876	8,240	1,071	85	9,396	9,126	103%	2,409	11,805	12,399	95%	296日



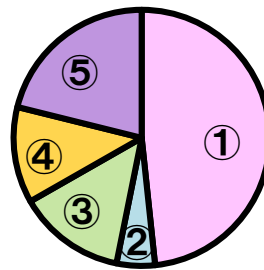
●学区別児童利用数

焼津市内									市外				県内		他	合計		
大井川	東益津	焼津	大村	豊田	大富	小川	和	港	藤枝	島田	吉田	静岡	東部	中部	西部	県外	無記入	(対象は小中学生)
6,298	21	292	41	143	103	657	239	186	783	118	109	116	11	64	36	94	0	9,311人



大井川地区内訳と焼津地区利用者数

※大井川地区	17
大井川東小①	3,848
大井川西小②	385
大井川南小③	1,082
大井川中④	966
焼津8地区⑤	1,682
焼津市全体	7,980

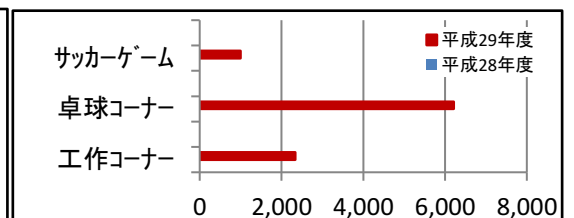
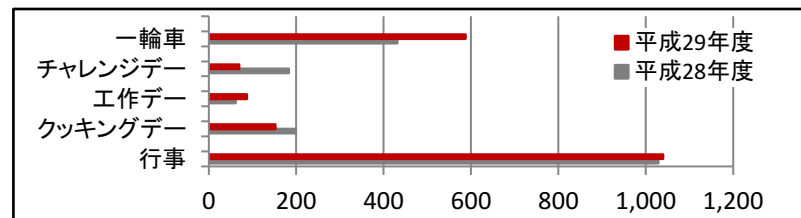


※大井川地区放課後デイの利用者数

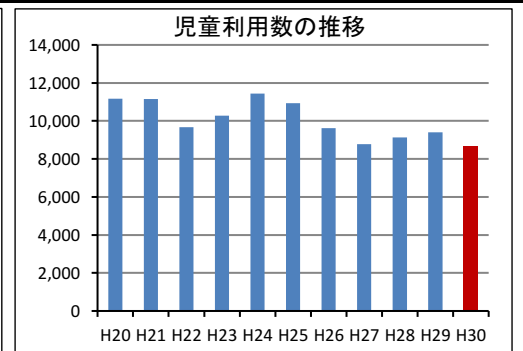
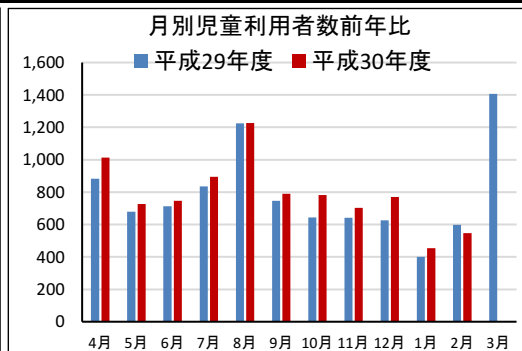
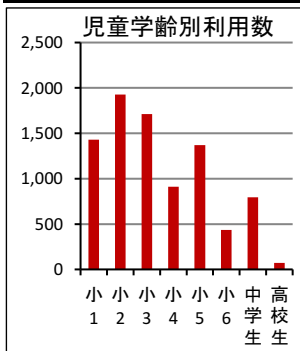
平成29年度	
利用者数 11,805人	
平均利用者数 40人/日	開館日数 296日
事業参加者数 1,934人	

●事業参加者数

事業名	単独事業				継続事業 一輪車	小計C	日常の遊びコーナー			小計D
	行事	クッキングデー	工作デー	チャレンジデー			工作コーナー	卓球コーナー	サッカーゲーム	
平成28年度	1,028	198	61	183	431	1,901人	—	—	—	—人
平成29年度	1,039	152	87	69	587	1,934人	2,335	6,209	996	9,540人
前年比	101%	77%	143%	38%	136%	102%				

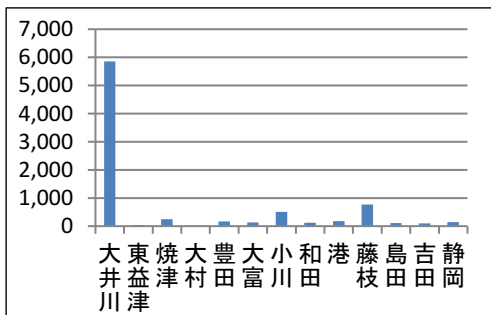


平成30年度	小学生利用数内訳						児童利用数						保護者 合計B	利用者 合計A+B	前年度 実績	利用者 前年比	開館日数
	小1	小2	小3	小4	小5	小6	小学生	中学生	高校生	合計A	前年度	前年比					
4月	185	158	149	133	158	97	880	116	17	1,013	882	115%	241	1,254	1,100	4~9月	25日
5月	136	147	127	84	92	54	640	74	13	727	680	107%	113	840	927	91%	25日
6月	123	136	171	97	132	45	704	40	3	747	712	105%	169	916	882	104%	25日
7月	125	191	166	77	127	61	747	134	13	894	836	107%	139	1,033	1,019	101%	25日
8月	246	299	220	131	143	55	1,094	127	5	1,226	1,224	100%	232	1,458	1,570	93%	26日
9月	141	256	138	68	96	36	735	57	4	790	746	106%	156	946	935	101%	25日
10月	104	230	135	101	113	27	710	71	1	782	644	121%	81	863	849	102%	25日
11月	100	174	161	70	142	17	664	38	1	703	641	110%	78	781	818	95%	25日
12月	119	150	209	61	116	15	670	97	3	770	626	123%	113	883	773	114%	23日
1月	64	91	93	36	134	11	429	14	10	453	400	113%	76	529	501	106%	23日
2月	86	94	144	53	118	17	512	33	2	547	598	91%	74	621	734	85%	23日
3月											1407				1,697		日
合計	1,429	1,926	1,713	911	1,371	435	7,785	795	72	8,652	9396	92%	1,472	10,124	11,805	86%	270日



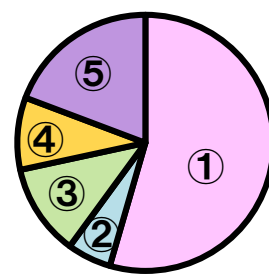
●学区別児童利用数

焼津市内									市外				県内			他	合計	
大井川	東益津	焼津	大村	豊田	大富	小川	和田	港	藤枝	島田	吉田	静岡	東部	中部	西部	県外	無記入	(対象は小中学生)
5,849	40	242	0	170	134	504	126	175	771	106	98	143	8	48	49	117	0	8,580人



大井川地区内訳と焼津地区利用者数

※大井川地区	18
大井川東小①	3,935
大井川西小②	402
大井川南小③	835
大井川中④	659
焼津8地区⑤	1,391
焼津市全体	7,240



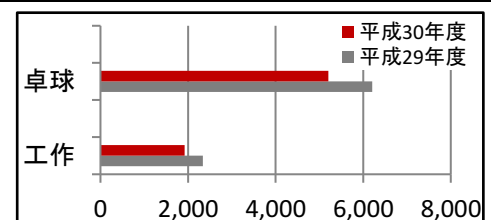
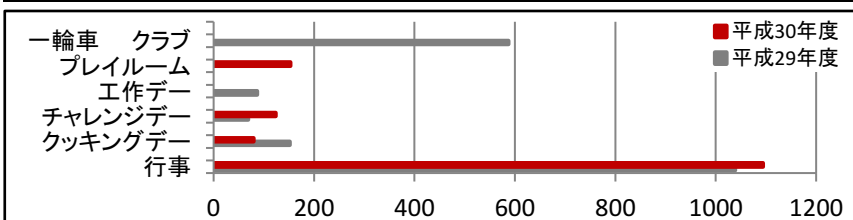
平成30年度 利用者数	10,124人
(H30年4月~H31年3月)	
平均利用者数	37人/日
開館日数	270日
事業参加者数	1,451人

※大井川地区放課後デイの利用者数

●事業参加者数

事業名 年度	行事	クッキングデー	チャレンジデー	工作デー	プレイルーム	一輪車クラブ	小計C	日常の遊び			小計D
								工作	卓球	サッカーゲーム	
平成29年度	1039	152	69	87		587	1,934人	2,335	6,209	996	9,540人
平成30年度	1,094	80	124		153		1,451人	1,922	5,207		7,129人
前年比	105%	53%	180%				75%	82%	84%		75%

●工作・卓球参加者数



平成30年度焼津市大井川児童センター 事業内容

平成31年2月28日現在

	時刻	事業名		事業内容	定員 (名)	対象	参加人数(名)							特記事項
							幼児	小学校 低学年	小学校 高学年	中学生	高校生	保護者	合計	
4月4日 水	14:00～ 15:00	行事	花まつり	近隣の高德寺ご住職を招き、進級進学 の門出に、説法や座禅を体験す る。ハズレなしの富くじ提供。	なし	年少～満18歳 未満	3	26	17				46	
4月28日 土	14:00～ 15:00	チャレンジ デー	和紙を染めよう	大量の障子紙を5色の絵具で染め天 日で乾かす。仕上げた色和紙の一部 でポチ袋を作る。	15	小学生～満18 歳未満		6	4	2			12	5色の和紙は今後の工作に 活用するため保存する。
4月28日 土	10:30～ 11:30	プレイルーム	卓球	講師2名を招いて、マンツーマンで卓 球の基本や技能を習う運動活動に取り 組む。	10	小学生～満18 歳未満		5	6	1			12	
5月5日 土	14:00～ 15:00	クッキングデー	かしわ餅	家庭ではなかなか作る機会がない 季節の和菓子作りを体験する。	20	小学生～満18 歳未満		13	7	2			22	
5月5日 土	14:00～ 15:00	行事	みんなの日	愛つなぎ会ボランティアグループの方 や着ぐるみ『やいちゃん』と一緒に ゲームを楽しむ。かしわ餅の試食。	なし	小学生～満18 歳未満		30	21	6	1		58	参加者全員にかしわ餅を 提供する。
5月12日 土	14:00～ 15:00	チャレンジ デー	手芸教室	講師を招いて、母の日にちなんだ、感 謝の気持ちを伝える手芸品を作る。 サンクスカードを添える。	20	小学生～満18 歳未満		11	3				14	参加費300円
5月19日 土	10:30～ 11:30	プレイルーム	一輪車	講師を招いて、一輪車の基本や技能 を習い、実技運動に取り組む。模範 演技を観る。	10	小学生～満18 歳未満		12					12	
5月19日 土	14:00～ 15:00	チャレンジ デー	張り子の作り方①	講師を招いて、小さい張り子と大きい 張り子の作り方を習い、大きい張り子 の「七夕とまびい」を共同制作する。	10	小学生～満18 歳未満		6	3				9	7月27日～29日、 昭和通り商店街七夕飾りに 出展、『アイデア賞』を受賞
6月2日 土	14:00～ 15:00	チャレンジ デー	張り子の作り方②	同上。 以降は日常の遊びの中で仕上げ、昭 和通り商店街七夕飾りに出展する。	10	小学生～満18 歳未満		8	1	1			10	
6月9日 土	14:00～ 15:00	プレイルーム	運動あそび	講師を招いて、運動の仕方を習い、 工夫を凝らした運動あそびに取り組 む。	20	小学生～満18 歳未満		12	9	1			22	
6月16日 土	14:00～ 15:00	クッキングデー	似顔絵クッキー	持参した写真を参考にして生地をか たどり、似顔絵クッキーを作る。メッ セージカードを添える。	20	小学生～満18 歳未満		16	3				19	参加費200円
6月23日 土	14:00～ 15:00	行事	マンカラ大会	日常の遊びの中で取り組むマンカラ ボードゲームをトーナメント方式で行 う。優秀者を表彰する。	なし	小学生～満18 歳未満		7	3				10	
6月30日 土	14:00～ 15:00	プレイルーム	リズム運動	チャポンポンを使い、とまとぴあオリ ジナル曲『はっぴいとまびい』のリズム 運動に取り組む。	20	小学生～満18 歳未満		6		1			7	

平成30年度焼津市大井川児童センター 事業内容

平成31年2月28日現在

実施日	時刻	事業名	事業内容	定員 (名)	対象	参加人数(名)							特記事項
						幼児	小学校 低学年	小学校 高学年	中学生	高校生	保護者	合計	
7月7日 土	14:00～ 15:30	チャレンジ デー	紙粘土工作②	10	小学生～満18 歳未満		3		2			5	参加費300円 2回目欠席の児童には後日 対応する。
7月14日 土	10:00～ 11:30	チャレンジ デー	紙粘土工作②	10	小学生～満18 歳未満		2					2	
7月14日 土	14:00～ 15:00	プレイルーム	運動あそび	20	小学生～満18 歳未満		9	5				14	
7月21日 土	14:00～ 15:00	プレイルーム	リズム運動	20	小学生～満18 歳未満		1	4	1			6	
7月26日 土	10:30～ 12:30	チャレンジ デー	キッズランチ	30	小学生～満18 歳未満		14	6	4		5	29	参加費300円
7月26日 木	14:00～ 15:00	行事	七夕まつり	なし	年少～満18歳 未満	30	9	8	1			48	
8月2日 ～3日 水 木	10:00～ 16:00	行事	きこりの積木ランド	なし	来館者	100	90	39	8	7	89	333	
8月4日 土	14:00～ 15:45	行事	夏まつり	なし	年少～満18歳 未満	35	38	13	6			92	
8月8日 ～10日 水 木 金	14:00～ 15:00	行事	チャレンジタイム	なし	年少～満18歳 未満	16	47	17	8			88	
8月18日 土	14:00～ 15:00	チャレンジ デー	プラバン工作	なし	小学生～満18 歳未満		9	4	2			15	
8月25日 土	14:00～ 15:00	プレイルーム	子どもヨガ	20	小学生～満18 歳未満		9					9	
9月8日 土	14:00～ 15:00	プレイルーム	運動あそび	20	小学生～満18 歳未満		10	2	1			13	
9月22日 土	14:00～ 15:00	クッキングデー	お月見だんご	20	小学生～満18 歳未満		14	4	1			19	

平成30年度焼津市大井川児童センター 事業内容

平成31年2月28日現在

実施日	時刻	事業名	事業内容	定員 (名)	対象	参加人数(名)							特記事項
						幼児	小学校 低学年	小学校 高学年	中学生	高校生	保護者	合計	
9月22日 土	15:00～ 16:00	行事	お月見会		来館者	25	22	12	1		31	91	参加者全員にお月見だ んごを提供する。
9月29日 土	14:00～ 15:00	チャレンジ デー	プログラミングあそび	10	小学生～満18 歳未満		7	1				8	
10月6日 土	10:30～ 11:30	プレイルーム	一輪車	10	小学生～満18 歳未満		6					6	
10月20日 土	14:00～ 15:00	チャレンジ デー	プログラミングあそび	10	小学生～満18 歳未満		5	3	2			10	
10月28日 土	14:00～ 15:00	行事	ハッピーハロウィン		年少～満18歳 未満	19	28	9				56	
11月10日 土	14:00～ 15:00	プレイルーム	運動あそび	20	小学生～満18 歳未満		8	6	1			15	
11月17日 土	14:00～ 15:00	チャレンジ デー	プログラミングあそび	10	小学生～満18 歳未満		5	5				10	
11月1日 木 ～ 23日 金	13:00～ 16:30	行事	ぬりえ大会		年少～満18歳 未満	19	19	5	1			44	
11月1日 木 ～ 23日 金	13:00～ 16:30	行事	読書週間		小学生～満18 歳未満		8	1	1			10	
11月24日 土	14:00～ 15:00	行事	とまとぴあ文化祭		年少～満18歳 未満	16	10	12	5			43	ぬりえの審査は愛つな ぎ会ボランティアグルー プに依頼
12月1日 土	14:00～ 15:00	プレイルーム	運動あそび	20	小学生～満18 歳未満		11	7	1			19	
12月15日 土	10:30～ 11:30	プレイルーム	卓球	10	小学生～満18 歳未満		6	1				7	
12月22日 土	14:00～ 15:00	行事	クリスマス会		年少～満18歳 未満	27	31	7	3			68	

平成30年度焼津市大井川児童センター 事業内容

平成31年2月28日現在

実施日	時刻	事業名		事業内容	定員 (名)	対象	参加人数(名)							特記事項	
							幼児	小学校 低学年	小学校 高学年	中学生	高校生	保護者	合計		
1月5日 土	14:00～ 15:00	チャレンジ デー	プラバン工作	プラスチック板に絵を描き、熱を加えて縮む様子を見る。キーホルダーに仕上げる。	なし	小学生～満18歳未満		4	2					6	
1月12日 土	14:00～ 15:00	行事	お正月あそび	獅子舞などの大道芸の観賞、羽根つきやコマ回しなどお正月遊びの体験。お汁粉の試食。	なし	年少～満18歳未満	7	13	8					28	インフルエンザの流行で学級閉鎖が相次ぎ来館者数が減少する
1月19日 土	14:00～ 15:00	プレイルーム	運動あそび	講師を招いて運動の仕方を習い、工夫を凝らした運動あそびに取り組む。	20	小学生～満18歳未満		6	1					7	
2月2日 土	14:00～ 15:00	行事	節分まめまき会	紙芝居、紙工作の升作り、豆まき。	なし	年少～満18歳未満	23	25	5	2				55	
2月9日 土	14:00～ 15:00	クッキングデー	バレンタインケーキ	バレンタインのチョコレートケーキを作る。ギフトボックスにカードを添えプレゼント用に仕上げる。	20	小学生～満18歳未満		17	2	1				20	参加費200円
2月16日 土	14:00～ 15:00	プレイルーム	子どもヨガ	講師を招いて、ヨガの基本や技能を習い、実技運動に取り組む。	20	小学生～満18歳未満		5	6	1				12	
2月23日 土	14:00～ 15:00	プレイルーム	リズム運動	チアポンポンを使い、とまとぴあオリジナル曲や児童に人気の曲に合わせたリズム運動に取り組む。	20	小学生～満18歳未満		7	2	1				10	
3月9日 土	14:00～ 15:00	プレイルーム	運動あそび (予定)	講師を招いて運動の仕方を習い、工夫を凝らした運動あそびに取り組む。	20	小学生～満18歳未満									
3月16日 土	14:00～ 15:00	プレイルーム	リズム運動 (予定)	チアポンポンを使い、とまとぴあオリジナル曲や児童に人気の曲に合わせたリズム運動に取り組む。	20	小学生～満18歳未満									
3月30日 土	10:00～ 11:00	クッキングデー	感謝祭カレー作り (予定)	感謝祭で提供する100人分のカレーを調理する。	20	小学生～満18歳未満									参加者全員にカレーとポップコーンを提供する。
3月30日 土	11:00～ 15:00	行事	感謝祭(予定)	大道芸の観賞、感謝祭カレーランチタイム、ポップコーンの試食。	なし	年少～満18歳未満									
行事	クッキングデー (体験講座)	チャレンジデー (体験講座)	プレイルーム (運動講座)	合計			参加人数(名)								
							幼児	小学生 低学年	小学生 高学年	中学生	高校生	保護者	合計		
17	5	11	17	50			320	656	274	68	8	125	1451		

平成31年度焼津市大井川児童センター 事業計画

平成31年2月28日作成

	時刻	事業名	事業内容	定員(名)	対象	特記事項
4月3日 水	14:00～15:00	チャレンジデー	プラバン工作	プラスチック板に絵を描き、熱を加えて縮む様子を見る。キーホルダーに仕上げる。	なし	小学生～満18歳未満
4月13日 土	14:00～15:00	チャレンジデー	イースターエッグをつくらう	講師を招いて、イースターの卵を作る。	20	小学生～満18歳未満 参加費100円 新規事業
4月27日 土	14:00～15:00	プレイルーム	卓球	講師2名を招いて、マンツーマンで卓球の基本や技能を習う運動活動に取り組む。	20	小学生～満18歳未満
5月4日 土	14:00～15:00	チャレンジデー	かしわもちをつくらう	家庭ではなかなか作る機会がない季節の和菓子作りを体験する。	20	小学生～満18歳未満 参加費100円
5月5日 日	14:00～15:30	行事	こどもの日ミニ運動会	講師3名を招いて、幼児も楽しめるプログラムでのミニ運動会を行う。	なし	年少～満18歳未満 新規事業
5月11日 土	14:00～15:00	プレイルーム	一輪車	講師を招いて、一輪車の基本や技能を習い、実技運動に取り組む。模範演技を観る。	20	小学生～満18歳未満
6月1日 土	14:00～15:00	あそびたい会	マンカラ	日常の遊びの中で取り組むマンカラボードゲームをトーナメント方式で行う。優秀者を表彰する。	なし	小学生～満18歳未満
6月15日 土	14:00～15:30	チャレンジデー	似顔絵クッキー	持参した写真を参考にして生地をかたどり、似顔絵クッキーを作る。メッセージカードを添える。	20	小学生～満18歳未満 参加費200円
6月22日 土	14:00～15:00	チャレンジデー	デジタル顕微鏡で見よう	デジタル顕微鏡を使って繊維や食品や植物など、身の回りにある物を観察し記録する。	10	小学生～満18歳未満 新規事業
6月29日 土	14:00～15:00	プレイルーム	子どもヨガ	講師を招いて、ヨガの基本や技能を習い、実技運動に取り組む。	20	小学生～満18歳未満
7月13日 土	14:00～15:00	プレイルーム	リズム運動	講師を招いて、チアポンポンを用いた『はっぴいとまびい』のリズム運動、夏まつりに行う盆踊りの練習に取り組む。	20	小学生～満18歳未満

平成31年度焼津市大井川児童センター 事業計画

平成31年2月28日作成

実施日	時刻	事業名		事業内容	定員(名)	対象	特記事項
7月20日 土	14:00～15:00	行事	七夕まつり	紙芝居やクイズ。願い事を書いた短冊や飾りを笹に結ぶ。笹を『七夕とまびい』に取り付ける。	なし	年少～満18歳未満	
7月26日 金	14:00～15:00	チャレンジデー	科学あそび教室	講師を招いて、理科的、科学的な遊びを提供する。	20	小学生～満18歳未満	ディスカバリーパーク出前講座 新規事業
8月1日～2日 水木	10:00～16:00	あそびたい会	きこりの積木ランド	積木の提供者を招いて一万個の積木を用意し、ホール全体で自由に使って遊ぶ。	なし	来館者	
8月3日 土	14:00～15:00	プレイルーム	リズム運動	講師を招いて、チアポンポンを用いた『はっぴいとまびい』のリズム運動、夏まつりに行う盆踊りの練習に取り組む。	20	小学生～満18歳未満	
8月7日～9日 水木金	14:00～15:00	あそびたい会	チャレンジタイム	ビー玉つまみ、紙ちぎり、輪投げの3種目に挑戦し、記録を取る。優秀者を表彰する。	なし	年少～満18歳未満	
8月10日 土	14:00～15:00	行事	地域交流夏まつり	盆踊り、ピエロの大道芸の観賞。すくい取りや的当てゲーム。ポップコーン、おみやげヨーヨーの提供。	なし	年少～満18歳未満	
8月17日 土	14:00～15:00	チャレンジデー	英語であそぼう	講師を招いて、遊びの中で英語と親しむ。	20	小学生～満18歳未満	新規事業
9月7日 土	14:00～15:00	行事	お月見会	お月見だんご作り、紙芝居、お供え、大型スクリーンの十五夜(オリジナルDVD)観賞。階上のお供え台見学。お月見だんごの試食。	なし	年少～満18歳未満	お月見だんご作りは小学生以上、定員20人
9月21日 土	14:00～15:00	あそびたい会	フラフープ	日ごろの遊びの中の遊びをとりあげ、大会に向けて練習にとりくむ気持ちを育む。	なし	小学生～満18歳未満	新規事業
9月28日 土	14:00～15:00	プレイルーム	運動あそび	講師を招いて、運動の仕方を習い、工夫を凝らした運動あそびに取り組む。	20	小学生～満18歳未満	
10月1日 金～ 10月31日 水	10:00～16:00	あそびたい会	ぬりえ	31日間、ぬりえの募集。幼児、低学年、高学年の部で作品展示、優秀者を文化祭で表彰。	なし	年少～満18歳未満	

平成31年度焼津市大井川児童センター 事業計画

平成31年2月28日作成

実施日	時刻	事業名	事業内容	定員(名)	対象	特記事項	
10月5日 土	14:00～15:00	チャレンジデー	プログラミングあそび	カムロボット、オゾロボットを動かしながら、それぞれの仕組みのプログラミングあそびに取り組む。	10	小学生～満18歳未満	
10月19日 土	14:00～15:00	プレイルーム	一輪車	講師を招いて、一輪車の基本や技能を習い、実技運動に取り組む。模範演技を観る。	20	小学生～満18歳未満	
10月28日 土	14:00～15:00	行事	ハッピーハロウィン	ハロウィンの仮装、大型スクリーンのハロウィンナイト(オリジナルDVD)鑑賞。合言葉でお菓子を提供する。	なし	年少～満18歳未満	
11月9日 日	14:00～15:00	プレイルーム	運動あそび	講師を招いて、運動の仕方を習い、工夫を凝らした運動あそびに取り組む。	20	小学生～満18歳未満	
11月16日 土	10:30～12:30	チャレンジデー	親子クッキング	食育に力を入れている講師を招いて、家族で食について考えられるような料理教室を行う。	12	小学生～満18歳未満	参加費250円
11月30日 土	14:00～15:00	行事	とまとびあ文化祭	大井川太鼓の鑑賞、あそびたい会(マンカラ、フラフープ、ぬりえ)優秀者の表彰、きなこ棒など昭和の駄菓子3種の模擬店。	なし	年少～満18歳未満	
12月1日 日	14:00～15:00	チャレンジデー	英語であそぼう	講師を招いて、遊びの中で英語と親しむ。	20	小学生～満18歳未満	新規事業
12月14日 土	14:00～15:00	プレイルーム	卓球	講師2名を招いて、マンツーマンで卓球の基本や技能を習う運動活動に取り組む。	10	小学生～満18歳未満	
12月21日 日	14:00～15:30	行事	クリスマス会	カップス、ダンス、クリスマスソングなど児童によるクリスマスキャロル。クリスマス大道芸の観賞。サンタからのプレゼント。	なし	年少～満18歳未満	
12月25日 土	14:00～15:00	チャレンジデー	プラバン工作	プラスチック板に絵を描き、熱を加えて縮む様子を見る。キーホルダーに仕上げる。	なし	小学生～満18歳未満	
1月11日 土	14:00～15:00	行事	お正月あそび会	獅子舞などお正月大道芸の観賞、羽根つきやコマ回しなどお正月遊びの体験。お汁粉の試食。	なし	年少～満18歳未満	お汁粉は職員が用意

平成31年度焼津市大井川児童センター 事業計画

平成31年2月28日作成

実施日	時刻	事業名		事業内容	定員(名)	対象	特記事項
1月18日 土	14:00～15:00	あそびたい会	コマまわし	日ごろの遊びの中の遊びをとりあげ、大会に向けて練習にとりくむ気持ちを育む。	なし	小学生～満18歳未満	新規事業
2月1日 土	14:00～15:00	行事	節分豆まき会	紙芝居、紙工作の升作り、豆まき。	なし	年少～満18歳未満	
2月8日 土	14:00～15:00	チャレンジデー	英語であそぼう	講師を招いて、遊びの中で英語と親しむ。	20	小学生～満18歳未満	新規事業
2月22日 土	14:00～15:00	チャレンジデー	科学あそび教室	講師を招いて、理科的、科学的な遊びを提供する。	20	小学生～満18歳未満	ディスカバリーパーク出前講座 新規事業
3月7日 土	14:00～15:00	チャレンジデー	プログラミングあそび	カムボット、オゾボットを動かしながら、それぞれの仕組みのプログラミングあそびに取り組む。	10	小学生～満18歳未満	
3月14日 土	14:00～15:00	プレイルーム	子どもヨガ	講師を招いて、ヨガの基本や技能を習い、実技運動に取り組む。	20	小学生～満18歳未満	
3月21日 土	10:00～15:00	行事	感謝祭	100人分のカレー作り、大道芸の観賞、感謝祭カレーランチタイム、ポップコーンの試食。	なし	年少～満18歳未満	100人分のカレー作りは小学生以上、定員20人
3月25日 ～27日 水 木 金	14:00～15:00	あそびたい会	チャレンジタイム	ビー玉つまみ、紙ちぎり、輪投げの3種目に挑戦し、記録を取る。優秀者を表彰する。	なし	年少～満18歳未満	
行事	あそびたい会	チャレンジデー (体験講座)	プレイルーム (運動講座)	合計			
10	7	14	10	41			

○=午前 ●=午後

平成30年 事業実績 4~9月

4月	注:PTA総会あり 今月の工作:UFOとばし	5月	注:運動会あり 今月の工作:かんたん組ひも	6月	今月の工作:色和紙のテルテル坊主	7月	注:夏休みあり 今月の工作:紙てっぽう	8月	注:夏休み 今月の工作:ゆらゆらモビール	9月	今月の工作:ピュンピュンごま
1	日	1	火	1	金	1	日	1	水	1	土
2	月	2	水	2	土	2	月	2	木	2	日
3	火	3	木	3	日	3	火	3	金	3	月
4	水	4	金	4	月	4	水	4	土	4	火
5	木	5	土	5	火	5	木	5	日	5	水
6	金	6	日	6	水	6	金	6	月	6	木
7	土	7	月	7	木	7	土	7	火	7	金
8	日	8	火	8	金	8	日	8	水	8	土
9	月	9	水	9	土	9	月	9	木	9	日
10	火	10	木	10	日	10	火	10	金	10	月
11	水	11	金	11	月	11	水	11	土	11	火
12	木	12	土	12	火	12	木	12	日	12	水
13	金	13	日	13	水	13	金	13	月	13	木
14	土	14	月	14	木	14	土	14	火	14	金
15	日	15	火	15	金	15	日	15	水	15	土
16	月	16	水	16	土	16	月	16	木	16	日
17	火	17	木	17	日	17	火	17	金	17	月
18	水	18	金	18	月	18	水	18	土	18	火
19	木	19	土	19	火	19	木	19	日	19	水
20	金	20	日	20	水	20	金	20	月	20	木
21	土	21	月	21	木	21	土	21	火	21	金
22	日	22	火	22	金	22	日	22	水	22	土
23	月	23	水	23	土	23	月	23	木	23	日
24	火	24	木	24	日	24	火	24	金	24	月
25	水	25	金	25	月	25	水	25	土	25	火
26	木	26	土	26	火	26	木	26	日	26	水
27	金	27	日	27	水	27	金	27	月	27	木
28	土	28	月	28	木	28	土	28	火	28	金
29	日	29	火	29	金	29	日	29	水	29	土
30	月	30	水	30	土	30	月	30	木	30	日
		31	木			31	火		31	金	

○=午前 ●=午後

平成30年 事業実績 10~3月

10月	注:就学児健康診断あり 今月の工作:紙皿で作る仮面	11月	注:就学児健康診断あり 今月の工作:くるくるタココプター	12月	注:学校公開日、冬休みあり 今月の工作:松ぼっくりツリー	1月	注:冬休みあり 今月の工作:手回しコマ	2月	今月の工作:スイーツボックス	3月	注:卒業式、春休みあり 今月の工作:ポップアップカード
1	月 休館日	1	木 ○●行事11/1~11/23 ぬりえ大会&読書週間 開始	1	土 ●プレイルーム 運動あそび	1	火 休館日 祝日:元日	1	金	1	金
2	火	2	金	2	日	2	水 休館日	2	土 ●行事 節分豆まき会	2	土
3	水	3	土 (大井川フェア) 祝日:文化の日	3	月 休館日	3	木 休館日	3	日 (節分)	3	日 (桃の節句)
4	木	4	日	4	火	4	金	4	月 休館日 (立春)	4	月 休館日
5	金	5	月 休館日	5	水	5	土 ●チャレンジデー プラバン工作	5	火	5	火
6	土 ○プレイルーム 一輪車	6	火	6	木	6	日	6	水	6	水
7	日	7	水 (立冬)	7	金	7	月 休館日	7	木	7	木
8	月 祝日:体育の日	8	木	8	土	8	火	8	金	8	金
9	火 休館日	9	金	9	日	9	水	9	土 ●クッキングデー バレンタインケーキ	9	土 ●プレイルーム 運動あそび
10	水	10	土 ●プレイルーム 運動あそび	10	月 休館日	10	木	10	日	10	日
11	木	11	日	11	火	11	金	11	月 祝日:建国記念の日	11	月 休館日
12	金	12	月 休館日	12	水	12	土 ●行事 お正月あそび会・おしるこ	12	火 休館日	12	火
13	土	13	火	13	木	13	日	13	水	13	水
14	日	14	水	14	金	14	月 祝日:成人の日	14	木	14	木
15	月 休館日	15	木	15	土 ●プレイルーム 卓球	15	火 休館日	15	金	15	金
16	火	16	金	16	日 休館日	16	水	16	土 ●プレイルーム 子どもヨガ	16	土 ●プレイルーム リズム運動 (藤守の田遊び)
17	水	17	土 ●チャレンジデー プログラミングあそび③	17	月 休館日	17	木	17	日 休館日	17	日 休館日
18	木	18	日 休館日	18	火	18	金	18	月 休館日	18	月 休館日 (彼岸入り)
19	金	19	月 休館日	19	水	19	土 ●プレイルーム 運動あそび	19	火	19	火
20	土 ●チャレンジデー プログラミングあそび②	20	火	20	木	20	日 休館日	20	水	20	水 春休
21	日 休館日	21	水	21	金	21	月 休館日	21	木	21	木 祝日:春分の日
22	月 休館日	22	木	22	土 ●行事 クリスマス会 (冬至)	22	火	22	金	22	金
23	火	23	金 ぬりえ大会&読書週間 終了 祝日:勤労感謝の日	23	日 祝日:天皇誕生日	23	水	23	土 ●プレイルーム リズム運動 (虚空蔵尊だるま祭り)	23	土
24	水	24	土 ●行事 とまとびあ文化祭	24	月 祝日振替代休	24	木	24	日	24	日 (彼岸明け)
25	木	25	日 休館日	25	火 休館日	25	金	25	月 休館日	25	月 休館日
26	金	26	月 休館日	26	水	26	土	26	火	26	火
27	土	27	火	27	木	27	日	27	水	27	水
28	日 ●行事 ハッピーハロウィン	28	水	28	金	28	月 休館日	28	木	28	木
29	月 休館日	29	木	29	土 休館日	29	火			29	金
30	火	30	金	30	日 休館日	30	水			30	土 ○●行事 感謝祭 カレー作り
31	水			31	月 休館日	31	木			31	日

○=午前 ●=午後 平成31年 事業計画 4~9月

4月	注:PTA総会あり 今月の工作:ウェルカムバスケット	5月	注:運動会あり 今月の工作:かんたん組ひも	6月	注:校外学習工作提供(ポチ袋) 今月の工作:ひっくりカエル	7月	注:夏休みあり 今月の工作:わりばしてっぽう	8月	注:夏休み 今月の工作:ペットボトル風鈴	9月	今月の工作:ピュンピュンごま
1	月 休館日	1	水 兄日:天皇即位の日 (八十八夜) 祝日:国民の休日	1	土 ●あそびたい会 マンカラ	1	月 休館日	1	木 ○●あそびたい会 きこりの積木ランド 夏休み	1	日
2	火	2	木	2	日	2	火	2	金	2	月 休館日
3	水 ●チャレンジデー ブラバン工作	3	金 祝日:憲法記念日	3	月 休館日	3	水	3	土 ●プレイルーム リズム運動②	3	火
4	木	4	土 ●チャレンジデー かしわ餅 祝日:みどりの日	4	火	4	木	4	日	4	水
5	金	5	日 ●行事 こどもの日ミニ運動会(立夏) 祝日:こどもの日	5	水	5	金	5	月 休館日	5	木
6	土	6	月 振替休日	6	木	6	土	6	火	6	金
7	日	7	火 休館日	7	金	7	日 (七夕)	7	水 ●あそびたい会 チャレンジタイム (立秋) (8/7~9)	7	土 ●行事 お月見会 お月見だんご
8	月 休館日	8	水 休館日	8	土	8	月 休館日	8	木	8	日
9	火	9	木	9	日	9	火	9	金	9	月 休館日
10	水	10	金	10	月 休館日	10	水	10	土 ●行事 夏まつり	10	火
11	木	11	土 ○プレイルーム 一輪車①	11	火	11	木	11	日	11	水
12	金	12	日	12	水	12	金	12	月 祝日:山の日 (焼津荒祭り) 振替休日	12	木
13	土 ●チャレンジデー イースターエッグをつくろう	13	月 休館日	13	木	13	土 ●プレイルーム リズム運動①	13	火 休館日 (焼津荒祭り)	13	金
14	日	14	火	14	金	14	日 (踊夏祭)	14	水 休館日 (焼津花火大会)	14	土
15	月 休館日	15	水	15	土 ●チャレンジデー 似顔絵クッキー	15	月 祝日:海の日	15	木 休館日 (終戦記念日)	15	日 休館日
16	火	16	木	16	日 休館日	16	火 休館日	16	金	16	月 祝日:敬老の日
17	水	17	金	17	月 休館日 (父の日)	17	水	17	土 ●チャレンジデー 英語であそぼう①	17	火 休館日
18	木	18	土	18	火	18	木	18	日 休館日	18	水
19	金	19	日 休館日 (航空祭)	19	水	19	金	19	月 休館日	19	木
20	土	20	月 休館日	20	木	20	土 ●行事 七夕まつり	20	火	20	金 (彼岸入り)
21	日 休館日	21	火	21	金 (夏至)	21	日 休館日	21	水	21	土 ●あそびたい会 フラフープ
22	月 休館日	22	水	22	土 ●チャレンジデー デジタル顕微鏡で見てみよう	22	月 休館日	22	木	22	日
23	火	23	木	23	日	23	火	23	金 夏休み	23	月 祝日:秋分の日 (十五夜)
24	水	24	金	24	月 休館日	24	水	24	土	24	火 休館日
25	木	25	土	25	火	25	木	25	日	25	水
26	金	26	日	26	水	26	金 ●チャレンジデー (昭和通り七夕祭り) 科学あそび教室①	26	月 休館日	26	木 (彼岸明け)
27	土 ○プレイルーム 卓球①	27	月 休館日	27	木	27	土 (昭和通り七夕祭り)	27	火	27	金
28	日	28	火	28	金	28	日 (昭和通り七夕祭り)	28	水	28	土 ●プレイルーム 運動あそび①
29	月 祝日:昭和の日	29	水	29	土 ●プレイルーム 子どもヨガ①	29	月 休館日	29	木	29	日
30	火 祝日:国民の休日	30	木	30	日	30	火	30	金	30	月 休館日
		31	金			31	水		土		

○=午前 ●=午後

平成31年 事業計画 10~3月

10月	注:就学児健康診断あり 今月の工作:紙皿で作る仮面	11月	注:就学児健康診断あり 今月の工作:色和紙のポチ袋	12月	注:学校公開日、冬休みあり 今月の工作:クリスマス工作	1月	注:冬休みあり 今月の工作:お正月工作	2月	今月の工作:スイーツボックス	3月	注:卒業式、春休みあり 今月の工作:ポップアップカード
1	火	○●あそび大会 ぬりえ ぬりえ募集 10/1~10/31↑	1	金	●チャレンジデー 英語であそぼう②	1	水	休館日 祝日:元日 冬休み↑	1	土	●行事 節分豆まき会
2	水		2	土	休館日	2	木	休館日	2	日	休館日
3	木		3	日	(大井川フェア) 祝日:文化の日	3	金	休館日	3	月	休館日 (節分)
4	金		4	月	振替休日	4	土		4	火	(立春)
5	土	●チャレンジデー プログラミングあそび①	5	火	休館日	5	日		5	水	
6	日		6	水	(立冬)	6	月	休館日	6	木	
7	月	休館日	7	木		7	火		7	金	●チャレンジデー プログラミングあそび②
8	火		8	金		8	水		8	土	●チャレンジデー 英語であそぼう③
9	水		9	土	●プレイルーム 運動あそび②	9	木		9	日	休館日
10	木		10	日		10	金		10	月	休館日
11	金		11	月	休館日	11	土	●行事 お正月あそび会 おしるこ	11	火	祝日:建国記念の日
12	土		12	火		12	日		12	水	
13	日		13	水		13	月	祝日:成人の日	13	木	
14	月	祝日:体育の日	14	木	○プレイルーム 卓球②	14	火	休館日	14	金	●プレイルーム 子どもヨガ②
15	火	休館日	15	金		15	日		15	土	休館日
16	水		16	土	○●チャレンジデー 親子クッキング	16	月	休館日	16	日	休館日 (藤守の田遊び)
17	木		17	日	休館日	17	火		17	月	休館日
18	金		18	月	休館日	18	水		18	火	●あそび大会 コマまわし
19	土	○プレイルーム 一輪車②	19	火		19	日	休館日	19	水	
20	日	休館日	20	水		20	月	休館日	20	木	
21	月	休館日	21	木	●行事 クリスマス会	21	火		21	金	○●行事 感謝祭 春休み↑
22	火		22	金	(冬至)	22	水		22	土	●チャレンジデー 科学あそび教室②
23	水		23	土	祝日:勤労感謝の日	23	日	休館日 冬休み↑	23	日	(虚空蔵尊だるま祭り) 祝日:天皇誕生日
24	木		24	日		24	月		24	月	振替休日 (彼岸明け)
25	金		25	月	休館日	25	火		25	火	休館日
26	土	●行事 ハッピーハロウィン	26	火	●チャレンジデー プラバン工作	26	日		26	水	●あそびたい会 チャレンジタイム (3/25~27)
27	日		27	水		27	月	休館日	27	木	↓
28	月	休館日	28	木		28	火		28	金	
29	火		29	金		29	日	休館日	29	土	
30	水		30	土	●行事 とまとびあ文化祭	30	月	休館日	30	月	休館日
31	木	ぬりえ募集終了↓				31	火	休館日	31	火	↓

とまとびあメモリー



平成16年4月1日に『おおいがわ じどうセンター』がオープンしました。
ニックネームを しみに ぼしゅうして、『とまとびあ』という
したしみやすい なまえが うまれました。オープンデーには91人の
じどうが らいかんし、とても にぎわいました。

平成20年、 おおいがわ町と やいづ市が がっぺいする (ひとつに
あわせる) ことになり、『やいづ市 おおいがわ じどうセンター』
となりました。

おなじく平成20年に『らいかんしゃ 20まんにん しきてん』、
平成28年には『らいかんしゃ 50まんにん しきてん』があり、
やいづ市長を むかえ、『らいかんしゃ たくさん』の
おいわいを せいだいに おこないました。

平成29年10月から かいしゅう こうじが はじまり、
平成30年2月に『ターントクルこども館 とまとびあ』として、
リニューアルしきてんを おこないました。



メモ

Large empty rectangular box for writing notes.