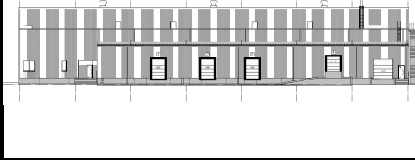


CASBEE®-建築(新築)

評価結果

■使用評価マニュアル: CASBEE-建築(新築)2016年版 使用評価ソフト: CASBEE-BD_NC_2016(v3.0)

1-1 建物概要		1-2 外観	
建物名称	(仮称)一栄冷蔵庫 新築工事	階数	地上1F
建設地	静岡県焼津市飯淵字中区1338番1	構造	S造
用途地域	工業地域、特別工業地区	平均居住人員	10人
地域区分	7地域	年間使用時間	2,000時間/年(想定値)
建物用途	事務所、工場	評価の段階	実施設計段階評価
竣工年	2021年3月 予定	評価の実施日	2020年3月18日
敷地面積	5,140㎡	作成者	田口 将
建築面積	2,569㎡	確認日	2020年3月19日
延床面積	2,606㎡	確認者	田口 将



2-1 建築物の環境効率(BEEランク&チャート)

BEE = 0.9

S: ★★★★★ A: ★★★★★ B+: ★★★★★ B: ★★★★★ C: ★★★★★

2-2 ライフサイクルCO₂(温暖化影響チャート)

標準計算

①参照値 100%
②建築物の取組み 72%
③上記+②以外の 72%
④上記+ 72%

(kg-CO₂/年・m²)

2-3 大項目の評価(レーダーチャート)

Q1 室内環境
Q2 サービス性能
Q3 室外環境(敷地内)
LR1 エネルギー
LR2 資源・マテリアル
LR3 敷地外環境

2-4 中項目の評価(バーチャート)

Q のスコア = 2.6

Q1 室内環境

Q1のスコア = 2.9

Q2 サービス性能

Q2のスコア = 3.0

Q3 室外環境(敷地内)

Q3のスコア = 2.1

LR のスコア = 3.2

LR1 エネルギー

LR1のスコア = 3.6

LR2 資源・マテリアル

LR2のスコア = 3.2

LR3 敷地外環境

LR3のスコア = 2.6

3 設計上の配慮事項		
総合	倉庫という用途ではあるが、周辺環境との調和を目指し、地球環境負荷低減への配慮をできる範囲で行った。	その他 0
Q1 室内環境	内装材等はF☆☆☆☆を使用し、休憩室等は自然換気を取り入れ、室内環境への配慮を行った。	Q2 サービス性能 休憩室の設置を行い、サービス性能への配慮を行った。
Q3 室外環境(敷地内)		敷地周辺に緑地を設け、敷地内環境への配慮を行った。
LR1 エネルギー	LED照明を採用し、省エネルギーへの配慮を行った。	LR2 資源・マテリアル 躯体と仕上げが容易に分別可能とし、リサイクルを促進する対策により、資源への配慮を行った。
		LR3 敷地外環境 敷地周辺に緑地を設け、敷地外環境との調和を図った。

■CASBEE: Comprehensive Assessment System for Built Environment Efficiency (建築環境総合性能評価システム)
 ■Q: Quality (建築物の環境品質)、L: Load (建築物の環境負荷)、LR: Load Reduction (建築物の環境負荷低減性)、BEE: Built Environment Efficiency (建築物の環境効率)
 ■「ライフサイクルCO₂」とは、建築物の部材生産・建設から運用、改修、解体廃棄に至る一生の間の二酸化炭素排出量を、建築物の寿命年数で除した年間二酸化炭素排出量のこと
 ■評価対象のライフサイクルCO₂排出量は、Q2、LR1、LR2中の建築物の寿命、省エネルギー、省資源などの項目の評価結果から自動的に算出される