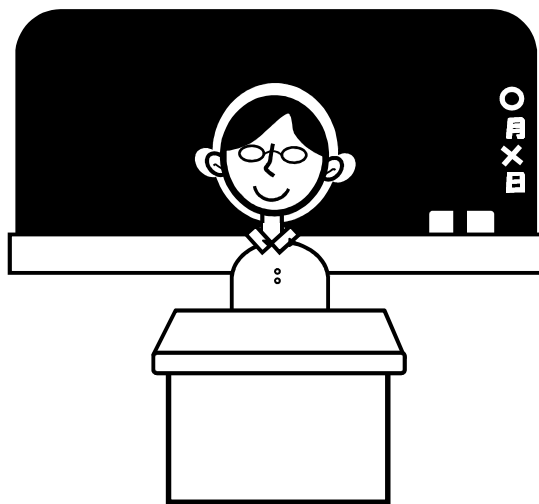


# 教育·文化·体育



P-1. 学校数、生徒数、教員数及び職員数

(単位：人)

種類別	学校数	生徒数			教員数			職員数		
		総数	男	女	総数	男	女	総数	男	女
幼稚園総数	19	2,257	1,123	1,134	169	7	162	26	8	18
市立	7	472	244	228	38	1	37	-	-	-
私立	12	1,785	879	906	131	6	125	26	8	18
小学校	13	7,517	3,953	3,564	393	141	252	41	10	31
中学校	9	3,813	2,028	1,785	246	152	94	28	8	20
高等学校総数	4	2,810	1,188	1,622	187	130	57	62	39	23
県立	3	2,323	1,188	1,135	154	108	46	54	37	17
私立	1	487	-	487	33	22	11	8	2	6
専修学校	1	124	12	112	12	1	11	14	3	11
大学	1	751	330	421	48	29	19	29	15	14

注 1) 教員数、職員数は本務者のみである。

資料 各学校、平成28年度学校基本調査

2) 平成28年5月1日現在

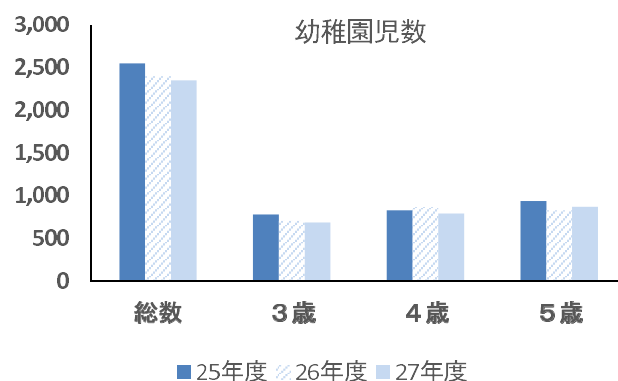
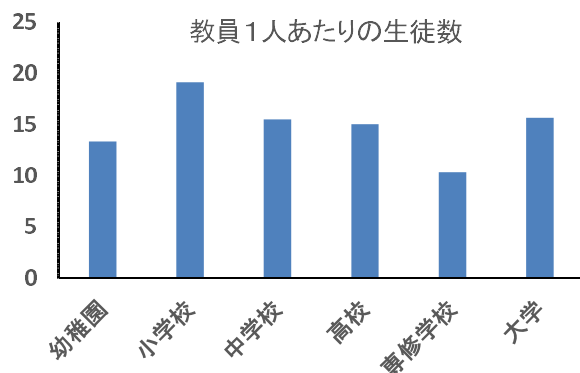
P-2. 幼稚園児数

(単位：人)

幼稚園別	総数			3歳			4歳			5歳		
	総数	男	女	総数	男	女	総数	男	女	総数	男	女
平成26年度	2,398	1,233	1,165	705	354	351	865	439	426	828	440	388
平成27年度	2,350	1,162	1,188	687	315	372	792	404	388	871	443	428
平成28年度	2,257	1,123	1,134	692	358	334	764	359	405	801	406	395
<b>市立幼稚園総数</b>	<b>472</b>	<b>244</b>	<b>228</b>	<b>110</b>	<b>56</b>	<b>54</b>	<b>169</b>	<b>84</b>	<b>85</b>	<b>193</b>	<b>104</b>	<b>89</b>
大富幼稚園	80	39	41	-	-	-	36	18	18	44	21	23
東益津幼稚園	18	9	9	-	-	-	13	5	8	5	4	1
さつき幼稚園	63	39	24	-	-	-	30	16	14	33	23	10
静浜幼稚園	94	52	42	44	24	20	17	9	8	33	19	14
静浜幼稚園下藤分園	41	19	22	13	7	6	12	5	7	16	7	9
大井川西幼稚園	92	46	46	32	15	17	34	16	18	26	15	11
大井川南幼稚園	84	40	44	21	10	11	27	15	12	36	15	21
<b>私立幼稚園総数</b>	<b>1,785</b>	<b>879</b>	<b>906</b>	<b>582</b>	<b>302</b>	<b>280</b>	<b>595</b>	<b>275</b>	<b>320</b>	<b>608</b>	<b>302</b>	<b>306</b>

注 各年度5月1日現在

資料 学校基本調査



### P-3. 小学校児童数

年度別及び学校別	総数			1年			2年		
	総数	男	女	総数	男	女	総数	男	女
平成26年度	7,811	4,160	3,651	1,351	732	619	1,265	648	617
平成27年度	7,621	4,046	3,575	1,159	618	541	1,357	738	619
平成28年度	7,517	3,953	3,564	1,256	641	615	1,162	616	546
焼津東小学校	307	175	132	50	28	22	40	20	20
焼津西小学校	1,068	574	494	179	88	91	198	106	92
焼津南小学校	283	153	130	46	22	24	36	21	15
豊田小学校	1,033	537	496	181	99	82	167	86	81
小川小学校	675	340	335	101	47	54	106	56	50
東益津小学校	452	235	217	82	47	35	64	39	25
大富小学校	772	417	355	147	74	73	109	58	51
和田小学校	373	200	173	62	38	24	59	30	29
港小学校	672	354	318	91	47	44	100	52	48
黒石小学校	669	333	336	109	48	61	99	49	50
大井川東小学校	426	221	205	88	39	49	71	35	36
大井川西小学校	382	196	186	58	30	28	46	24	22
大井川南小学校	405	218	187	62	34	28	67	40	27

注 各年度5月1日現在

### P-4. 中学校生徒数

年度別及び学校別	総数			1年		
	総数	男	女	総数	男	女
平成26年度	3,834	1,961	1,873	1,270	660	610
平成27年度	3,780	1,982	1,798	1,269	695	574
平成28年度	3,813	2,028	1,785	1,270	671	599
焼津中学校	418	240	178	141	81	60
大村中学校	385	195	190	146	72	74
豊田中学校	509	269	240	159	79	80
小川中学校	355	197	158	102	56	46
東益津中学校	223	109	114	88	50	38
大富中学校	699	377	322	235	122	113
和田中学校	225	116	109	74	36	38
港中学校	370	203	167	118	71	47
大井川中学校	629	322	307	207	104	103

注 各年度5月1日現在

## 教育・文化・体育

(単位：人)

3年			4年			5年			6年		
総数	男	女	総数	男	女	総数	男	女	総数	男	女
1,197	632	565	1,278	688	590	1,367	727	640	1,353	733	620
1,261	647	614	1,193	633	560	1,281	683	598	1,370	727	643
1,357	733	624	1,267	649	618	1,188	627	561	1,287	687	600
58	36	22	54	27	27	55	34	21	50	30	20
193	108	85	160	89	71	160	88	72	178	95	83
42	22	20	53	28	25	48	26	22	58	34	24
165	82	83	195	98	97	156	76	80	169	96	73
118	59	59	108	56	52	126	65	61	116	57	59
78	42	36	81	33	48	69	40	29	78	34	44
150	93	57	128	68	60	122	56	66	116	68	48
63	35	28	74	38	36	68	36	32	47	23	24
127	61	66	110	58	52	100	62	38	144	74	70
144	71	73	105	53	52	85	45	40	127	67	60
66	39	27	76	41	35	57	26	31	68	41	27
70	39	31	68	32	36	68	34	34	72	37	35
83	46	37	55	28	27	74	39	35	64	31	33

資料 学校基本調査

(単位：人)

2年			3年		
総数	男	女	総数	男	女
1,238	626	612	1,326	675	651
1,269	661	608	1,242	626	616
1,274	696	578	1,269	661	608
144	83	61	133	76	57
117	65	52	122	58	64
170	94	76	180	96	84
123	75	48	130	66	64
63	30	33	72	29	43
234	130	104	230	125	105
78	42	36	73	38	35
122	59	63	130	73	57
223	118	105	199	100	99

資料 学校基本調査

## P-5. 高等学校生徒数

学校別	総数			1 学年		
	総数	男	女	総数	男	女
	<b>総数</b>	<b>2,810</b>	<b>1,188</b>	<b>1,622</b>	<b>945</b>	<b>377</b>
県立焼津水産高等学校	620	445	175	195	138	57
県立焼津中央高等学校	853	427	426	286	129	157
県立清流館高等学校	850	316	534	286	110	176
私立焼津高等学校	487	-	487	178	-	178

## P-6. 学校別教員数

(単位：人)

学校別	平成26年度		平成27年度		平成28年度	
	男	女	男	女	男	女
大富幼稚園	-	7	-	9	1	8
和田幼稚園	-	3	-	-	-	-
東益津幼稚園	-	3	-	5	-	5
さつき幼稚園	-	7	-	7	-	7
静浜幼稚園	-	9	-	11	-	10
静浜幼稚園下藤分園	-	5	-	7	-	7
大井川西幼稚園	-	11	-	11	-	11
大井川南幼稚園	-	9	-	14	-	12
私立幼稚園総数	10 (3)	138 (8)	10 (3)	131 (7)	6 (3)	125 (8)
焼津東小学校	8	17 (1)	8	16	9	17
焼津西小学校	16	31 (4)	17	33 (4)	19	32 (3)
焼津南小学校	7	13	7	13	6	15 (2)
豊田小学校	15 (1)	32 (2)	17 (1)	31 (2)	17 (1)	33 (2)
小川小学校	14	26 (2)	12	25 (2)	13 (2)	24
東益津小学校	12	12	10	14 (1)	10	15 (1)
大富小学校	15	25 (2)	11	28 (3)	12	30 (3)
和田小学校	8 (1)	16 (1)	6	18 (2)	6	15 (1)
港小学校	13	25 (3)	12	25 (3)	14 (1)	23
黒石小学校	14 (1)	18 (1)	15 (2)	17	13 (1)	19 (1)
大井川東小学校	6	15 (1)	7	16 (1)	8	16
大井川西小学校	9	11	7	14 (1)	9	11 (1)
大井川南小学校	9	18	10	17	10	17 (1)
焼津中学校	22	16	20	15	13	13
大村中学校	13	10 (1)	14 (1)	10 (1)	16	10 (2)
豊田中学校	23 (1)	11 (1)	22	13 (2)	21	12 (2)
小川中学校	14 (1)	10	18	9	16	11
東益津中学校	12	8 (1)	12 (2)	7 (1)	13 (2)	6 (1)
大富中学校	28 (1)	15 (2)	31 (1)	12	30 (1)	14 (1)
和田中学校	13 (4)	8 (2)	12 (2)	8 (1)	13 (2)	9 (1)
港中学校	16	10	15	8	13	13 (1)
大井川中学校	21 (1)	13 (1)	20 (1)	18 (1)	24 (2)	14
焼津水産高等学校	45 (6)	14 (3)	45 (8)	15 (3)	47 (10)	15 (1)
焼津中央高等学校	39 (6)	15 (2)	38 (7)	16 (1)	39 (7)	16 (2)
清流館高等学校	46 (4)	23 (5)	47 (7)	24 (6)	42 (3)	24 (6)
焼津高等学校	25 (2)	16 (6)	24 (2)	16 (6)	24 (2)	16 (5)

注 1)本務者と兼務者の合計を計上した。(休職者・講師を含む)

2)( )内は兼務者のみを再掲したものである。

3)和田幼稚園は27年3月31日に閉園

資料 こども育成課・学校教育課  
各高等学校

教育・文化・体育

(単位：人)

本科						専攻科		
2学年			3学年			総数	男	女
総数	男	女	総数	男	女			
923	379	544	913	403	510	29	29	-
201	141	60	195	137	58	29	29	-
285	136	149	282	162	120	-	-	-
282	102	180	282	104	178	-	-	-
155	-	155	154	-	154	-	-	-

資料 各高等学校

P-7. 中学校卒業後の状況

(単位：人)

区分	卒業生数			A 高等学校等進学者		B 専修学校高等課程進学者		C 専修学校一般課程等入学者		D 公共職業能力開発施設等入学者		就職者	
	計	男	女	男	女	男	女	男	女	男	女	男	女
平成26年度	1,345	708	637	683	620	3	5	-	-	1	-	6	2
平成27年度	1,326	677	649	654	639	2	2	-	-	2	-	8	1
平成28年度	1,239	626	613	612	598	1	3	-	-	-	-	6	3
区分	上記以外の者		死亡不詳		再掲				高校等進学率 (%)	就職率 (%)			
	男	女	男	女	Aのうち他県への進学者		上記A、B、C、Dのうち就職している者						
平成26年度	15	10	-	-	23	13	-	-	96.9	0.6			
平成27年度	11	7	-	-	15	13	-	-	97.5	0.7			
平成28年度	7	9	-	-	21	16	-	-	97.7	0.7			

注 各年度5月1日現在

資料 学校基本調査

P-8. 高等学校卒業後の状況

(単位：人)

区分	卒業生数			A 大学等進学者		B 専修学校専門課程進学者		C 専修学校一般課程等入学者		D 公共職業能力開発施設等入学者		就職者	
	計	男	女	男	女	男	女	男	女	男	女	男	女
平成26年度	654	284	370	181	171	25	73	5	5	-	-	61	104
平成27年度	868	338	530	205	235	35	130	6	4	4	1	79	137
平成28年度	865	335	530	193	250	36	119	2	2	4	-	82	143
区分	一時的な仕事に就いた者		上記以外の者		死亡不詳		再掲				大学等進学率 (%)	就職率 (%)	
	男	女	男	女	男	女	上記A、B、C、Dのうち就職している者						
平成26年度	-	-	12	17	-	-	-	-	-	-	-	53.8	25.2
平成27年度	-	7	9	16	-	-	-	-	-	-	-	50.7	24.9
平成28年度	-	6	18	10	-	-	-	-	-	-	-	51.2	26.0

注 1) 進学率は「就職進学者」を除く。

資料 学校基本調査

2) 各年度5月1日現在

### P-9. 幼稚園の施設状況

(単位：㎡)

年度及び学校別	建物の用途別面積					土地の用途別面積		
	総数	校舎（構造別）			講堂 屋内 運動場	総数	屋外 運動場	建物 敷地 その他
		木造	鉄筋 コンクリート造	鉄骨造 その他				
平成26年度	21,764	460	5,905	15,399	-	66,973	30,149	36,824
平成27年度	21,123	460	5,905	14,758	-	64,405	28,659	35,746
平成28年度	20,025	442	5,445	13,392	-	62,311	27,652	34,659
<b>市立幼稚園総数</b>	<b>4,641</b>	<b>48</b>	<b>1,336</b>	<b>2,511</b>	<b>-</b>	<b>24,348</b>	<b>12,222</b>	<b>12,126</b>
大富幼稚園	597	-	-	597	-	2,514	1,167	1,347
東益津幼稚園	603	25	-	578	-	4,117	1,922	2,195
さつき幼稚園	539	23	-	516	-	2,937	913	2,024
静浜幼稚園	671	-	671	-	-	4,007	2,632	1,375
静浜幼稚園下藤分園	684	-	665	19	-	2,856	1,200	1,656
大井川西幼稚園	764	-	6	758	-	3,521	1,865	1,656
大井川南幼稚園	783	-	740	43	-	4,396	2,523	1,873
<b>私立幼稚園総数</b>	<b>15,384</b>	<b>394</b>	<b>4,109</b>	<b>10,881</b>	<b>-</b>	<b>37,963</b>	<b>15,430</b>	<b>22,533</b>

注 各年度5月1日現在

資料 こども育成課・学校基本調査

### P-10. 小学校の施設状況

年度及び学校別	校地面積（㎡）		教室数（室）			構造別面積（㎡）			
	建物敷地	運動場	総数	普通	特別	校舎			屋内運動場
						総数	木造	鉄筋・ 鉄骨造	鉄筋・ 鉄骨造
平成26年度	119,367	116,880	406	263	143	80,485	-	80,485	14,218
平成27年度	119,367	116,870	406	263	143	80,472	-	80,472	14,218
平成28年度	118,139	117,891	405	269	136	80,472	-	80,472	14,218
焼津東小学校	6,390	7,398	32	18	14	5,689	-	5,689	1,032
焼津西小学校	8,555	9,235	45	34	11	6,624	-	6,624	1,123
焼津南小学校	7,750	6,665	21	12	9	5,393	-	5,393	947
豊田小学校	8,891	9,897	45	32	13	8,821	-	8,821	1,100
小川小学校	9,671	7,960	35	24	11	6,521	-	6,521	1,152
東益津小学校	10,415	11,544	25	16	9	6,145	-	6,145	1,100
大富小学校	9,254	8,401	41	31	10	7,039	-	7,039	1,100
和田小学校	6,678	6,910	26	12	14	6,405	-	6,405	1,041
港小学校	10,445	12,519	35	23	12	6,161	-	6,161	1,100
黒石小学校	9,172	9,645	30	22	8	5,418	-	5,418	1,100
大井川東小学校	8,742	10,520	24	15	9	4,489	-	4,489	1,134
大井川西小学校	9,317	8,997	22	13	9	5,166	-	5,166	1,120
大井川南小学校	12,859	8,200	24	17	7	6,601	-	6,601	1,169

注 1) 借用、貸付分を含む。一時借受、仮設校舎、仮学校建物、教職員住宅を除く。資料 教育総務課

2) 現在使用していない学校建物でも、廃棄処分の手続きが完了していないものは含む。

3) 東益津小学校の建物敷地は、学校と公民館を含めたもの。

4) 各年度5月1日現在

P-11. 中学校の施設状況

年度及び学校別	校地面積 (㎡)		教室数 (室)			構造別面積 (㎡)			
	建物敷地	運動場	総数	普通	特別	校舎		屋内運動場	
						総数	木造	鉄筋・鉄骨造	鉄筋・鉄骨造
平成26年度	85,537	129,509	257	130	127	48,820	66	48,754	13,579
平成27年度	85,537	129,509	257	130	127	48,820	66	48,754	13,579
平成28年度	85,537	129,509	256	132	124	48,820	66	48,754	13,579
焼津中学校	13,147	15,985	31	15	16	5,957	-	5,957	1,678
大村中学校	8,189	14,351	25	13	12	4,817	66	4,751	1,349
豊田中学校	7,592	14,407	29	16	13	5,162	-	5,162	1,355
小川中学校	8,270	13,486	26	14	12	4,207	-	4,207	1,359
東益津中学校	7,870	14,407	22	8	14	5,090	-	5,090	1,323
大富中学校	10,704	12,307	39	24	15	6,856	-	6,856	1,541
和田中学校	8,233	10,748	20	8	12	4,198	-	4,198	1,432
港中学校	8,547	16,577	26	13	13	5,202	-	5,202	1,518
大井川中学校	12,985	17,241	38	21	17	7,331	-	7,331	2,024

注 1) 現在使用していない学校建物でも、廃棄処分の手続きが完了していないものは含む。

2) 各年度5月1日現在

資料 教育総務課



P-12. 社会学級の生徒数

(単位：人)

年度	青少年教育														
	青年学級			勤労通信学級			子ども体験活動教室			海の子・山の子交流教室			ボランティア人材バンク		
	総数	男	女	総数	男	女	総数	男	女	総数	男	女	総数	男	女
平成23年度	38	26	12	8	6	2	431	180	251	71	35	36	582	146	436
平成24年度	40	27	13	7	4	3	318	140	178	77	36	41	497	142	355
平成25年度	40	26	14	9	3	6	346	155	191	64	26	38	460	148	312
平成26年度	41	27	14	8	2	6	358	179	179	69	35	34	472	83	389
平成27年度	40	27	13	10	2	8	329	158	171	67	37	30	387	85	302

成人教育

文化講座			社会学級			家庭教育学級			高齢者学級			子育てグループ	
総数	男	女	総数	男	女	総数	男	女	総数	男	女	グループ数 (グループ)	組数 (組)
108	19	89	539	86	453	817	-	817	745	130	615	10	156
-	-	-	528	84	444	809	-	809	880	176	794	10	164
-	-	-	517	93	357	810	-	810	645	98	547	10	149
-	-	-	468	78	390	759	-	759	623	96	527	10	119
-	-	-	456	78	378	754	-	754	629	91	538	10	117

注 文化講座は、平成24年度以降の通年開催は無し。

資料 社会教育課

P-13. 社会学級の実施状況

年度	青少年教育											
	青年学級		勤労通信学級		子ども体験活動教室		海の子・山の子交流教室		ボランティア人材バンク			
	開設数 (回)	出席者数 (人)	開設数 (回)	時間数 (時間)	学級数 (学級)	時間数 (時間)	開設数 (回)	時間数 (時間)	活動回数 (回)	活動者数 (人)		
平成23年度	16	375	33	66	14	528	2	59	89	438		
平成24年度	16	371	34	68	14	580	2	59	80	346		
平成25年度	15	348	33	66	14	605	2	59	88	423		
平成26年度	15	378	27	54	14	531	2	59	100	513		
平成27年度	15	355	30	60	14	495	2	59	95	392		

成人教育

文化講座		社会学級		家庭教育学級		高齢者学級		子育てグループ	
学級数 (学級)	時間数 (時間)	学級数 (学級)	時間数 (時間)	学級数 (学級)	時間数 (時間)	学級数 (学級)	時間数 (時間)	学級数 (学級)	時間数 (時間)
1	2	23	706	18	366	10	244	10	275
-	-	22	668	18	310	10	232	10	276
-	-	16	620	18	262	10	253	10	267
-	-	15	435	17	249	9	233	10	268
-	-	15	476	17	251	9	219	10	276

注 文化講座は、平成24年度以降の通年開催は無し。

資料 社会教育課

P-14. 文化会館の利用者数

(焼津文化会館)

(単位：人)

年度	大ホール	小ホール	リハーサル室	会議室	練習室	和室・茶室	展示室	視察者
平成25年度	115,214	46,874	4,303	27,966	20,476	7,618	17,950	147
平成26年度	131,099	56,700	4,137	27,229	20,342	7,149	14,384	221
平成27年度	133,126	60,419	5,312	24,917	23,514	7,086	19,617	283
平成27年 4月	5,921	5,298	128	1,779	1,560	386	394	24
5月	10,189	3,710	411	1,634	1,540	472	2,735	18
6月	9,875	5,632	405	2,417	1,483	598	1,188	53
7月	10,908	8,003	819	2,733	3,304	703	1,838	9
8月	17,114	6,161	1,429	2,177	2,907	1,286	1,090	23
9月	23,608	3,506	102	1,932	2,754	642	1,197	28
10月	21,402	5,147	914	1,994	2,446	816	2,842	18
11月	8,499	6,954	354	1,693	2,018	745	3,288	51
12月	10,805	4,330	229	1,815	1,303	360	2,180	7
平成28年 1月	4,141	4,107	156	2,522	1,126	468	803	25
2月	2,551	2,767	114	2,169	1,546	233	2,012	9
3月	8,113	4,804	251	2,052	1,527	377	50	18

(大井川文化会館)

(単位：人)

年度	ホール			楽屋 事務室	楽屋	体感 ルーム	リハーサル 室	野外 ステージ	その他
	全体	1階席のみ	舞台のみ						
平成25年度	29,342	24,347	6,085	211	2,044	1,276	5,428	1,361	9,814
平成26年度	32,081	24,737	8,105	235	2,235	961	5,839	1,920	11,136
平成27年度	36,564	25,810	7,265	154	2,487	789	7,305	2,010	13,079
平成27年 4月	600	1,500	203	4	223	51	285	-	373
5月	3,759	1,613	626	18	307	-	1,431	-	309
6月	5,140	2,169	433	45	253	76	815	-	23
7月	4,634	1,712	541	10	135	31	218	10	83
8月	700	3,750	308	10	191	7	292	1,910	45
9月	2,497	2,396	219	4	133	16	303	-	301
10月	6,382	2,773	1,166	4	178	118	829	80	-
11月	5,282	1,210	823	-	321	85	990	10	10,720
12月	2,350	3,435	420	20	172	12	988	-	726
平成28年 1月	1,000	2,035	416	1	42	165	342	-	-
2月	900	2,658	557	38	339	170	517	-	12
3月	3,320	559	1,553	-	193	58	295	-	487

資料 各文化会館

P-15. 社会体育施設の利用状況

年度	焼津体育館		総合体育館			大井川体育館	
	アリーナ		アリーナ		トレーニングルーム等		
	団体数 (団体)	人数 (人)	団体数 (団体)	人数 (人)	人数 (団体)	団体数 (人)	人数 (団体)
平成23年度	967	25,904	785	98,896	10,004	1,028	21,149
平成24年度	978	26,818	714	110,258	9,205	1,072	20,997
平成25年度	967	25,480	769	104,317	8,742	1,145	21,525
平成26年度	1,010	26,572	857	103,924	9,414	1,241	21,942
平成27年度	1,034	25,782	908	103,310	10,678	1,289	25,083

年度	飯淵グラウンド		大井川				
			多目的広場		サッカー場		ソフト
	団体数 (団体)	人数 (人)	団体数 (団体)	人数 (人)	団体数 (団体)	人数 (人)	団体数 (団体)
平成23年度	59	2,712	436	18,119	60	4,497	164
平成24年度	116	2,832	510	15,098	57	4,755	136
平成25年度	103	2,197	485	14,176	70	5,124	120
平成26年度	50	1,483	502	14,486	76	5,167	100
平成27年度	79	1,971	408	16,331	54	3,267	92

P-16. ディスカバリーパーク焼津利用者数

年度	天文科学館							
	開館 日数	総数	プラネタリウム		展示・体験室		星空観望会	
			大人	子ども	大人	子ども	大人	子ども
平成23年度	289	111,009	29,071	26,638	21,371	28,983	902	496
平成24年度	281	117,185	30,922	28,742	21,926	29,251	956	675
平成25年度	291	101,142	24,465	24,348	20,560	27,271	858	577
平成26年度	283	107,290	25,755	24,305	22,106	27,891	808	453
平成27年度	286	120,754	28,911	24,918	26,065	32,094	615	390
平成27年 4月	18	4,886	1,400	664	1,242	1,280	21	13
5月	27	14,423	3,538	3,136	2,910	3,421	83	56
6月	25	6,341	1,617	1,832	1,166	1,608	20	7
7月	23	12,687	2,402	2,921	3,043	3,921	46	46
8月	27	25,780	6,031	4,262	6,231	6,571	100	89
9月	22	15,782	3,336	3,229	3,489	4,198	92	61
10月	27	8,330	1,745	2,248	1,449	2,578	58	27
11月	25	9,029	1,790	2,257	1,478	2,886	28	13
12月	16	5,235	1,529	957	982	1,201	42	22
平成28年 1月	25	5,004	1,531	753	1,374	1,218	71	35
2月	24	4,687	1,576	852	981	1,134	32	15
3月	27	8,570	2,416	1,807	1,720	2,078	22	6

注 1) 温水プールは平成25年1月から3月まで天井の改修工事のため休館  
 2) 体験ゼミナールはH26年度以降開催なし

P-17. 市営プール利用者数

年度	総数			6月		7月	
	総数	大人	子ども	大人	子ども	大人	子ども
平成24年度	32,325	10,125	22,200	11	165	2,558	7,195
平成25年度	36,099	12,640	23,459	52	239	3,792	8,168
平成26年度	27,006	8,817	18,189	143	463	3,252	7,564
平成27年度	32,210	11,502	20,708	127	365	3,654	7,997
平成28年度	37,602	13,555	24,047	151	453	4,790	9,120

## 教育・文化・体育

総合グラウンド							漁船員 テニス場
陸上競技場		陸上競技場 (サッカーで使用)		野球場		テニス場	
団体数 (人)	人数 (団体)	団体数 (人)	人数 (団体)	団体数 (人)	人数 (団体)	人数 (人)	人数 (人)
73	7,355	129	7,803	120	26,972	3,982	12,236
142	8,804	111	7,525	130	22,729	3,348	13,738
137	13,015	139	12,435	117	25,130	5,438	14,716
162	10,681	135	12,463	119	31,879	5,997	16,635
121	9,085	131	11,192	125	32,022	6,184	18,114

### 河川敷運動公園

ボール場		陸上競技場フィールド		陸上競技場トラック	
人数 (人)	団体数 (団体)	人数 (人)	団体数 (団体)	人数 (人)	団体数 (団体)
10,563	45	5,645	39	1,426	
9,805	68	5,501	45	1,286	
8,051	71	8,986	34	1,907	
9,003	72	11,021	35	2,000	
8,256	112	5,613	59	2,803	

資料 スポーツ振興課

(単位：人)

				温水プール (水夢館)				
体験ゼミナール		わくわくワークショップ等		開館 日数	総数	温水プール		
大人	子ども	大人	子ども			大人	子ども	
64	94	110	3,280	345	74,031	33,482	40,549	
48	136	665	3,864	268	59,519	26,322	33,197	
31	88	100	2,844	308	69,228	30,492	38,736	
-	-	156	5,816	308	64,709	31,350	33,359	
-	-	65	7,696	307	66,501	32,113	34,388	
-	-	7	259	26	4,613	2,329	2,284	
-	-	1	1,278	27	5,943	3,068	2,875	
-	-	-	91	25	6,295	3,039	3,256	
-	-	17	291	26	8,417	3,617	4,800	
-	-	-	2,496	26	8,550	4,113	4,437	
-	-	-	1,377	26	5,995	2,996	2,999	
-	-	5	220	24	5,137	2,541	2,596	
-	-	1	576	25	4,668	2,148	2,520	
-	-	24	478	27	4,069	1,798	2,271	
-	-	10	12	25	3,745	2,022	1,723	
-	-	-	97	24	4,913	2,260	2,653	
-	-	-	521	26	4,156	2,182	1,974	

資料 ディスカバリーパーク焼津・スポーツ振興課

(単位：人)

8月		9月	
大人	子ども	大人	子ども
6,233	12,996	4	21
7,084	14,111	472	729
5,225	9,804	197	358
7,558	12,111	163	235
8,163	13,651	451	823

資料 スポーツ振興課

**P-18. 分類別蔵書数**

(単位：冊)

年度		総数	総記	哲学	歴史	社会科学	自然科学	工学	産業	芸術
焼津図書館	平成26年度	255,917	6,411	5,403	13,078	19,891	10,296	15,191	6,036	15,258
	平成27年度	258,790	5,834	5,512	13,456	19,951	10,546	15,179	6,095	15,628
大井川図書館	平成26年度	134,018	2,550	2,323	5,937	9,831	4,668	6,503	2,307	5,942
	平成27年度	136,793	2,507	2,412	6,076	9,748	4,905	6,733	2,437	8,038
語学	文学	参考図書	郷土資料	児童書	絵本	紙芝居	AV	雑誌	その他	
1,829	50,352	3,395	9,792	47,962	24,836	1,955	16,822	4,972	473	
1,853	52,577	3,957	10,004	48,427	25,387	1,991	16,350	5,372	671	
1,056	31,928	1,964	7,564	24,800	12,738	1,168	5,350	5,585	1,804	
1,072	32,611	2,138	7,748	25,202	12,898	1,189	5,160	5,898	21	

資料 図書課

**P-19. 月別図書貸出状況**

(焼津図書館)

年度	貸出者数 (人)				貸出点数 (点)
	総数	一般	児童	団体 その他	総数
平成26年度	108,229	90,233	11,857	6,139	491,374
平成27年度	121,373	100,322	14,846	6,205	523,322
平成27年 4月	8,862	7,580	806	476	40,349
5月	9,275	7,891	821	563	42,450
6月	5,037	4,350	401	286	24,100
7月	11,346	9,118	1,613	615	51,527
8月	12,299	9,274	2,480	545	51,535
9月	10,858	8,869	1,388	601	47,095
10月	11,286	9,286	1,355	645	46,939
11月	10,537	8,658	1,275	604	44,281
12月	9,630	8,046	1,054	530	41,822
平成28年 1月	10,549	8,888	1,201	460	44,750
2月	10,465	8,845	1,188	432	43,070
3月	11,229	9,517	1,264	448	45,404

(大井川図書館)

年度	貸出者数 (人)				貸出点数 (点)
	総数	一般	児童	団体 その他	総数
平成26年度	42,537	34,256	7,519	762	187,295
平成27年度	44,890	35,310	9,028	552	196,341
平成27年 4月	3,345	2,771	492	82	15,074
5月	3,804	2,963	738	103	16,594
6月	2,023	1,691	316	16	8,838
7月	4,401	3,236	1,134	31	19,379
8月	4,840	3,301	1,520	19	20,673
9月	3,720	3,042	655	23	16,066
10月	4,242	3,179	967	96	17,286
11月	3,979	3,103	835	41	17,004
12月	3,523	2,836	652	35	15,754
平成28年 1月	3,601	2,933	617	51	16,364
2月	3,567	3,001	532	34	16,014
3月	3,845	3,254	570	21	17,295

資料 図書課

P-20. 施設別図書貸出状況

年度	開館日数 (日)	貸出者数 (人)			貸出冊数 (冊)		
		焼津 図書館	大井川 図書館	公民館	焼津 図書館	大井川 図書館	公民館
平成26年度	288	108,229	42,537	6,037	491,374	187,295	17,766
平成27年度	285	121,373	44,890	7,773	523,322	196,341	22,653

注) 大井川図書館の平成26年度の開館日数は290日

資料 図書課

P-21. 県立焼津青少年の家の利用状況

年月	利用人数 (人)										
	総数	勤労青年	大学生	高校生	中学生	小学生	幼稚園	少年団体	指導者	一般成人	その他
平成25年度	37,828	1,551	1,425	1,708	5,708	11,657	393	4,789	738	2,918	6,941
平成26年度	37,434	994	1,866	2,485	4,465	12,086	221	5,657	235	1,768	7,657
平成27年度	32,639	1,772	1,792	1,710	3,840	9,343	392	5,804	820	1,640	5,526
平成27年 4月	3,064	893	796	843	-	-	-	135	197	107	93
5月	3,609	-	-	120	2,589	172	-	433	-	229	66
6月	4,062	-	-	-	394	2,988	-	307	40	138	195
7月	3,541	-	-	126	28	2,420	336	331	8	204	88
8月	3,327	-	-	-	118	-	-	2,458	216	125	410
9月	2,561	-	170	-	127	1,385	56	491	212	6	114
10月	3,028	-	41	-	584	1,860	-	221	-	205	117
11月	4,395	-	32	-	-	429	-	216	50	26	3,642
12月	1,207	-	206	104	-	89	-	101	97	180	430
平成28年 1月	1,082	-	53	98	-	-	-	676	-	195	60
2月	1,058	474	309	139	-	-	-	18	-	118	-
3月	1,705	405	185	280	-	-	-	417	-	107	311

年月	利用団体 (団体)										
	総数	勤労青年	大学生	高校生	中学生	小学生	幼稚園	少年団体	指導者	一般成人	その他
平成25年度	359	10	20	24	24	85	4	72	9	70	41
平成26年度	385	10	20	20	23	97	2	63	6	49	95
平成27年度	376	18	16	21	20	66	4	71	17	79	64
平成27年 4月	25	8	4	2	-	-	-	2	3	5	1
5月	31	-	-	2	12	2	-	4	-	9	2
6月	51	-	-	-	1	22	-	6	3	8	11
7月	49	-	-	1	1	16	3	4	1	11	12
8月	37	-	-	-	1	-	-	23	4	7	2
9月	38	-	2	-	2	10	1	6	2	1	14
10月	36	-	1	-	3	12	-	4	-	9	7
11月	22	-	1	-	-	3	-	6	2	1	9
12月	21	-	1	5	-	1	-	3	2	7	2
平成28年 1月	14	-	1	2	-	-	-	4	-	6	1
2月	26	5	5	8	-	-	-	1	-	7	-
3月	26	5	1	1	-	-	-	8	-	8	3

資料 県立焼津青少年の家