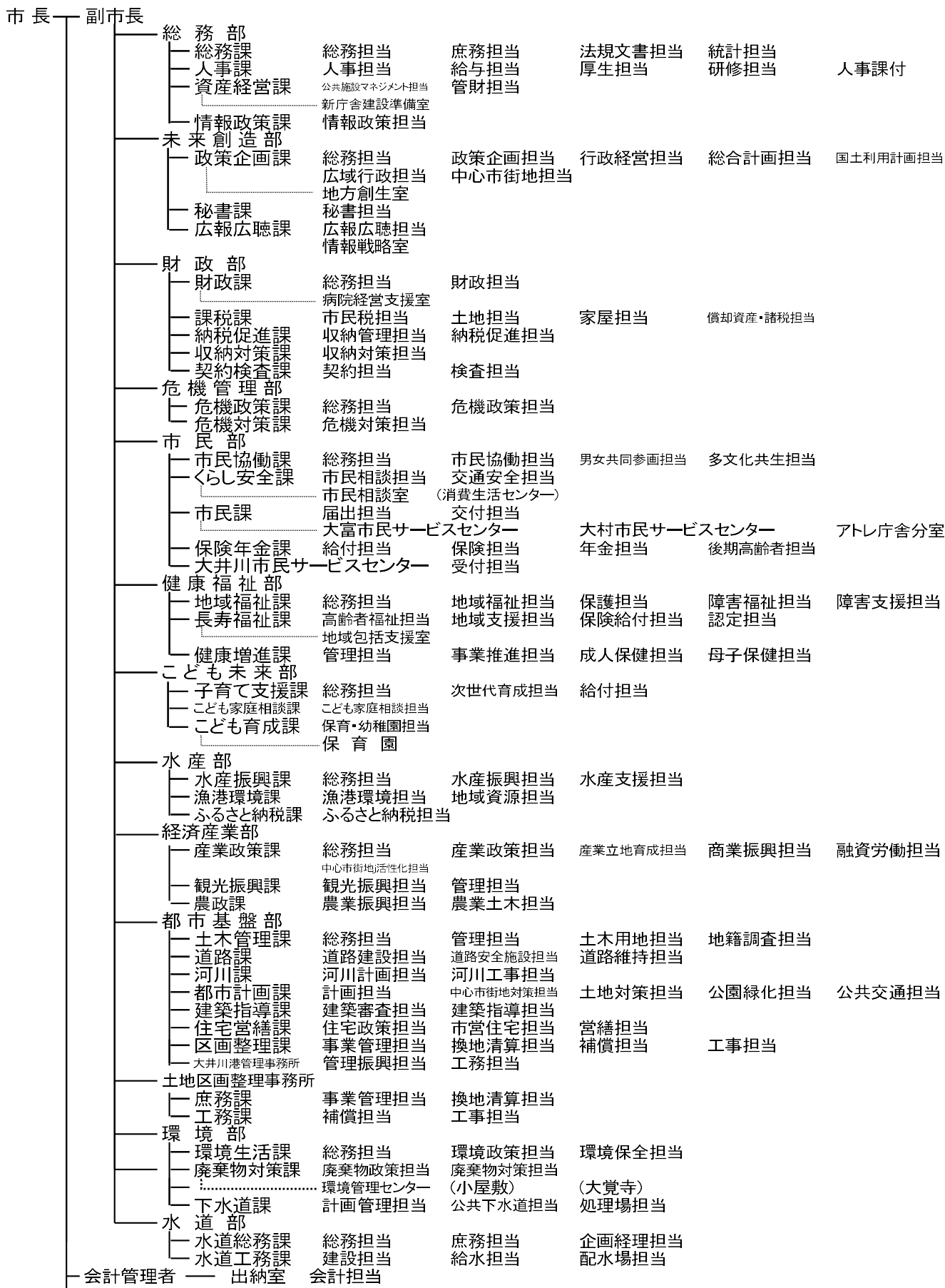


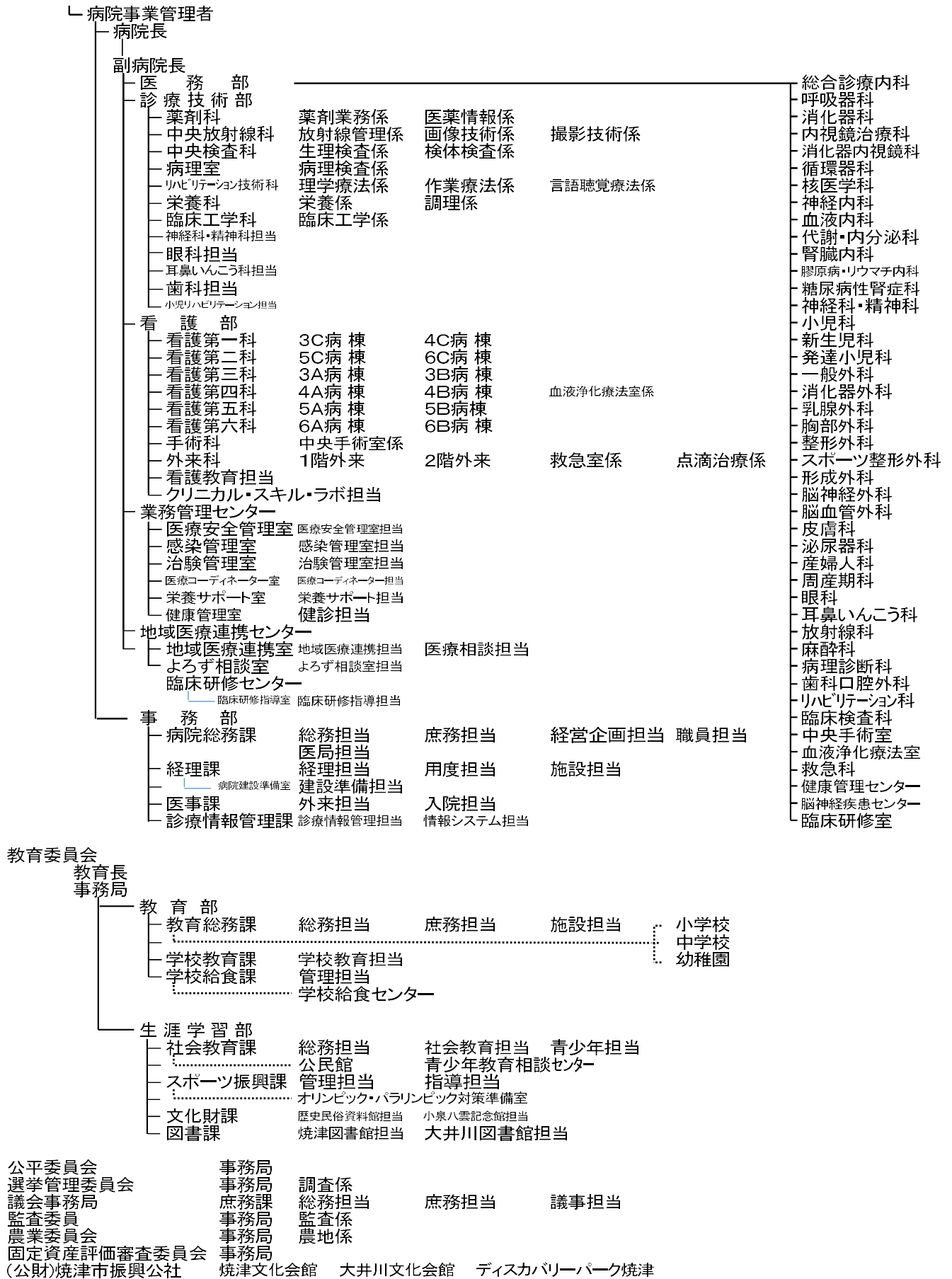
付 録



平成28年度焼津市行政機構図

平成28年4月1日現在





官公署・施設・団体等名簿

| 官公署・施設・団体等名 | 所在地 | 電話 |
|-------------------|--------------|----------|
| 市役所 | 本町2丁目16-32 | 626-1111 |
| 市民相談室 | 本町5丁目6-1 | 626-1133 |
| 市議事会 | 宗高900 | 662-0530 |
| 福祉事務所 | 本町5丁目6-1 | 626-1117 |
| 教育委員会 | 宗高900 | 662-0512 |
| 選挙管理委員会 | 本町2丁目16-32 | 626-1134 |
| 農業委員会 | 本町2丁目16-32 | 626-2159 |
| 道路河川維持事務所 | 五ヶ堀之内182-1 | ————— |
| 汐入下水処理場 | 小川3808 | 626-2176 |
| 新屋下水ポンプ場 | 新屋435-3 | 627-9669 |
| 水道庁舎 | 祢宜島20-1 | 624-0111 |
| 環境管理センター(大覚寺) | 大覚寺187 | 627-8974 |
| 環境管理センター(小屋敷) | 小屋敷573 | 628-7408 |
| すみれ台住宅団地下水処理場 | すみれ台2丁目16-2 | 624-4436 |
| 坂本住宅団地下水処理場 | 坂本473-1 | ————— |
| つつじ平住宅団地下水処理場 | 上泉612-1 | ————— |
| 志太広域事務組合 | 藤枝市岡部町岡部6-1 | 637-9500 |
| 静岡県中部看護専門学校 | 東小川1丁目6-9 | 629-4311 |
| 斎場 | 浜当目1159-1 | 629-1501 |
| 志太消防本部 | 藤枝市稲川200-1 | 641-5000 |
| 通信指令センター | 石津728-2 | 623-1119 |
| 消防本部東分署 | 焼津6丁目5-18 | 628-4188 |
| 消防本部大井川分署 | 宗高909-1 | 622-2441 |
| 小石川駐車場 | 栄町2丁目7-21 | 627-2212 |
| 焼津駅北口駐車場 | 駅北1丁目1-1 | 626-1105 |
| 焼津駅北口駐輪場 | 〃 | 629-2391 |
| 焼津駅南口駐輪場 | 栄町1丁目1-27 | 627-9535 |
| 焼津警察署 | 道原723 | 624-0110 |
| 清水税関支署焼津出張所 | 中港2丁目7-21 | 628-3550 |
| ハローワーク焼津 | 駅北1丁目6-22 | 628-5155 |
| 静岡県水産技術研究所 | 小川3690 | 627-1815 |
| 法務局藤枝支局 | 藤枝市青木1丁目4-1 | 641-1158 |
| 県焼津漁港管理事務所 | 中港5丁目19-1 | 628-3126 |
| かんぼの宿焼津 | 浜当目1375-2 | 627-0661 |
| 深層水脱塩施設 | 鯛ヶ島136-24 | 620-5782 |
| 深層水ミュージアム | 〃 | 〃 |
| アクアスやいづ | 鯛ヶ島136-26 | 621-0200 |
| うみえ〜る焼津 | 〃 | 626-1551 |
| 市立総合病院 | 道原1000 | 623-3111 |
| 総合福祉会館(ウエルシップやいづ) | 大覚寺3丁目2-2 | 627-2111 |
| 大井川福祉センター(ほほえみ) | 宗高572-1 | 662-0610 |
| 養護老人ホーム慈恵園 | 大覚寺3丁目2-3 | 628-4586 |
| 福祉老人センター | 一色1545-18 | 624-0678 |
| 保健センター | 東小川1丁目8-1 | 627-4111 |
| 救急医療センター | 藤枝市瀬戸新屋362-1 | 644-0099 |
| 土地区画整理事務所 | 本町5丁目6-1 | 627-9311 |
| 大井川商工業研修センター | 宗高900 | 622-0393 |

| 官公署・施設・団体等名 | 所在地 | 電話 |
|-------------------------|------------|----------|
| 〔 教 育 ・ 文 化 施 設 〕 | | |
| 焼 津 文 化 会 館 | 三ヶ名1550 | 627-3111 |
| 大井川文化会館（ミュージコ） | 宗高888 | 622-8811 |
| 焼 津 図 書 館 | 三ヶ名1550 | 628-2334 |
| 大 井 川 図 書 館 | 宗高909-1 | 622-9000 |
| 焼 津 公 民 館 | 本町5丁目6-1 | 626-0888 |
| 小 川 公 民 館 | 小川2724-1 | 624-8191 |
| 和 田 公 民 館 | 田尻2002 | 623-1570 |
| 豊 田 公 民 館 | 小屋敷258-1 | 627-7310 |
| 東 益 津 公 民 館 | 石脇上65 | 628-2607 |
| 大 富 公 民 館 | 中根新田93-1 | 624-4302 |
| 港 公 民 館 | 石津港町40-1 | 624-8855 |
| 大 井 川 公 民 館 | 宗高900 | 622-3111 |
| 大 村 公 民 館 | 大覚寺3丁目5-5 | 629-3351 |
| 歴 史 民 俗 資 料 館 | 三ヶ名1550 | 629-6847 |
| 小 泉 八 雲 記 念 館 | 〃 | 620-0022 |
| ふ れ あ い ギ ャ ラ リ ー | 本町5丁目1-18 | 629-2355 |
| 焼 津 市 学 校 給 食 セ ン タ ー | 大島1746 | 624-6660 |
| 焼 津 体 育 館 | 焼津2丁目7-3 | 620-4301 |
| 大 井 川 体 育 館 | 中島1183 | 622-5236 |
| 焼津市総合グラウンド 総合体育館 | 保福島1050 | 628-5740 |
| 焼津市総合グラウンド 野 球 場 | 保福島950-1 | 629-3221 |
| 焼津市総合グラウンド 陸上競技場 | 保福島950-1 | _____ |
| デ ィ ス カ バ リ ー パ ー ク 焼 津 | | |
| 天 文 科 学 館 | 田尻2968-1 | 625-0800 |
| 水 夢 館 | 〃 | 625-0801 |
| 青 峯 プ ー ル | 小川3812-10 | 629-7811 |
| 相 撲 場 | 焼津2丁目7-3 | _____ |
| 大井川河川敷運動応援陸上競技場 | 西島538 | 664-1234 |
| 児 童 セ ン タ ー と ま と び あ | 宗高1205-1 | 662-2300 |
| 県 立 焼 津 青 少 年 の 家 | 石津2259-408 | 624-4675 |
| 漁 業 高 等 学 園 | 小川3747-2 | 627-0219 |
| 焼 津 中 央 高 等 学 校 | 小土157-1 | 628-6000 |
| 焼 津 水 産 高 等 学 校 | 焼津5丁目5-2 | 628-6148 |
| 清 流 館 高 等 学 校 | 上新田292-1 | 622-3411 |
| 焼 津 高 等 学 校 | 中港1丁目1-8 | 628-7235 |
| 静 岡 福 祉 大 学 校 | 本中根549-1 | 623-7000 |
| 焼 津 中 学 校 | 焼津2丁目10-28 | 628-7255 |
| 大 村 中 学 校 | 大村3丁目25-1 | 628-3851 |
| 豊 田 中 学 校 | 小土301-2 | 627-1166 |
| 小 川 中 学 校 | 東小川4丁目21-1 | 628-3777 |
| 小 東 益 津 中 学 校 | 中里416 | 628-4428 |
| 大 富 中 学 校 | 中根1-1 | 624-4329 |
| 和 田 中 学 校 | 田尻1984 | 624-4339 |
| 港 中 学 校 | 田尻北584 | 624-6010 |
| 大 井 川 中 学 校 | 下江留191 | 622-0038 |

注 平成26年4月に県立大井川高等学校は県立吉田高等学校と再編統合する。

統合後の名称は「静岡県立清流館高等学校」

(つづき)

| 官公署・施設・団体等名 | | | | | 所在地 | 電話 |
|-------------|---|---|---|---|-------------|----------|
| 焼津 | 東 | 小 | 学 | 校 | 栄町5丁目14-1 | 628-6348 |
| 焼津 | 西 | 小 | 学 | 校 | 塩津117-1 | 628-3064 |
| 焼津 | 南 | 小 | 学 | 校 | 焼津5丁目5-1 | 628-2321 |
| 豊田 | 田 | 小 | 学 | 校 | 五ヶ堀之内2 | 628-3201 |
| 小東 | 益 | 小 | 学 | 校 | 小川2525 | 624-3097 |
| 大和 | 津 | 小 | 学 | 校 | 石脇上65 | 628-4427 |
| 港黒 | 富 | 小 | 学 | 校 | 中根新田637 | 624-4316 |
| 大井 | 田 | 小 | 学 | 校 | 田尻541 | 624-4507 |
| 大井 | 石 | 小 | 学 | 校 | 石津港町40-2 | 624-0210 |
| 大井 | 東 | 小 | 学 | 校 | 大住1246 | 629-4855 |
| 大井 | 西 | 小 | 学 | 校 | 宗高428 | 622-0010 |
| 大東 | 南 | 小 | 学 | 校 | 上泉1688-1 | 622-0049 |
| 大東 | 富 | 幼 | 稚 | 園 | 吉永490 | 622-0104 |
| 大東 | 津 | 幼 | 稚 | 園 | 中根新田638 | 624-3668 |
| 大東 | き | 幼 | 稚 | 園 | 石脇下791-2 | 628-0138 |
| 大東 | 浜 | 幼 | 稚 | 園 | 大覚寺3丁目5-1 | 627-3902 |
| 大東 | 浜 | 幼 | 稚 | 園 | 宗高88 | 622-0101 |
| 大東 | 川 | 幼 | 稚 | 園 | 下小杉1361 | 622-2147 |
| 大東 | 西 | 幼 | 稚 | 園 | 下江留2300-1 | 622-4187 |
| 大東 | 南 | 幼 | 稚 | 園 | 吉永334-2 | 622-5147 |
| 大東 | 津 | 幼 | 稚 | 園 | 焼津5丁目4-2 | 628-2851 |
| 大東 | 屋 | 幼 | 稚 | 園 | 本町1丁目1-10 | 628-3895 |
| 大東 | 町 | 幼 | 稚 | 園 | 大村1丁目12-1 | 629-3277 |
| 大東 | 川 | 幼 | 稚 | 園 | 東小川6丁目21-4 | 629-2188 |
| 大東 | と | 幼 | 稚 | 園 | 中港1丁目7-23 | 628-2736 |
| 大東 | 香 | 幼 | 稚 | 園 | 浜当日3丁目14-7 | 627-9004 |
| 大東 | 田 | 幼 | 稚 | 園 | 小土1059-1 | 628-4004 |
| 大東 | ま | 幼 | 稚 | 園 | 三ヶ名807-1 | 628-9084 |
| 大東 | 央 | 幼 | 稚 | 園 | 西小川1丁目2-14 | 628-9612 |
| 大東 | か | 幼 | 稚 | 園 | 田尻北1223-2 | 624-6415 |
| 大東 | 和 | 幼 | 稚 | 園 | 三和614-2 | 624-0046 |
| 大東 | 台 | 幼 | 稚 | 園 | すみれ台1丁目25-1 | 623-1545 |
| 大東 | 川 | 保 | 育 | 園 | 東小川4丁目21-11 | 628-4349 |
| 大東 | 津 | 保 | 育 | 園 | 石津中町16-7 | 624-5839 |
| 大東 | 町 | 保 | 育 | 園 | 駅北3丁目17-10 | 627-3232 |
| 大東 | 川 | 保 | 育 | 園 | 下江留41 | 622-7420 |
| 大東 | ら | 保 | 育 | 園 | 北新田378-1 | 624-3073 |
| 大東 | ば | 保 | 育 | 園 | 小土79-1 | 628-5720 |
| 大東 | 南 | 保 | 育 | 園 | 焼津5丁目13-14 | 629-0240 |
| 大東 | し | 保 | 育 | 園 | 西小川6丁目15-6 | 629-2525 |
| 大東 | ご | 保 | 育 | 所 | 五ヶ堀之内759-1 | 629-3637 |
| 大東 | さ | 保 | 育 | 園 | 坂本449-2 | 629-5430 |
| 大東 | か | 保 | 育 | 所 | 一色722 | 623-1551 |
| 大東 | ご | 保 | 育 | 園 | 中新田1148-1 | 623-2225 |
| 大東 | 富 | 保 | 育 | 園 | 一色448 | 623-2727 |
| 大東 | 星 | 保 | 育 | 園 | | |

付 録

| 官公署・施設・団体等名 | 所在地 | 電話 |
|---------------------|------------|-----------------|
| 〔 団 体 お よ び 組 合 〕 | | |
| 社 会 福 祉 協 議 会 | 大覚寺3丁目2-2 | 6 2 1 - 2 9 4 1 |
| シルバー人材センター | 宗高949-1 | 6 2 2 - 3 5 1 0 |
| ぽ ぶ ら | 大覚寺3丁目2-1 | 6 2 7 - 0 6 0 0 |
| 虹 の 家 | 大覚寺3丁目2-1 | 6 2 9 - 5 7 1 2 |
| J A 大 井 川 焼 津 支 店 | 焼津4丁目9-2 | 6 2 6 - 6 1 1 1 |
| J A 大 井 川 静 浜 支 店 | 宗高1 | 6 2 2 - 1 4 1 1 |
| 焼 津 漁 業 協 同 組 合 | 城之腰269-9 | 6 2 8 - 7 1 1 2 |
| 小 川 漁 業 協 同 組 合 | 小川3392-9 | 6 2 4 - 8 1 3 0 |
| 大 井 川 港 漁 業 協 同 組 合 | 飯渕1960 | 6 2 2 - 0 4 1 5 |
| 焼 津 商 工 会 議 所 | 焼津4丁目15-24 | 6 2 8 - 6 2 5 1 |
| 大 井 川 商 工 会 | 宗高900 | 6 2 2 - 0 3 9 3 |
| 志太勤労者福祉サービスセンター | 焼津4丁目15-24 | 6 2 8 - 9 8 8 2 |
| 焼 津 さ か な セ ン タ ー | 八楠4丁目13-7 | 6 2 8 - 1 1 3 7 |
| サ ン ラ イ フ 焼 津 | 中港3丁目3-12 | 6 2 7 - 3 3 7 7 |
| 焼 津 郵 便 局 | 焼津1丁目4-1 | 6 2 8 - 2 6 8 0 |
| J R 東 海 焼 津 駅 | 栄町1丁目1-1 | _____ |
| J R 東 海 西 焼 津 駅 | 小屋敷112-1 | _____ |
| 記 者 ク ラ ブ | 本町2丁目16-32 | 6 2 6 - 2 1 8 0 |
| 焼 津 市 観 光 協 会 | 栄町1丁目2-14 | 6 2 6 - 6 2 6 6 |

焼津市内指定文化財一覧表

国指定文化財

| 区分 | 名称 | 指定年月日 | 所在地 | 所有者(管理者) |
|---------|-------------|--------------|-----|-----------|
| 重文 絵画 | 絹本墨画淡彩芦葉達磨図 | 平成 7. 6. 15 | 一色 | 成道寺 |
| 重文 無形民俗 | 藤守の田遊び | 昭和 52. 5. 17 | 藤守 | 藤守の田遊び保存会 |

国選定

| 区分 | 名称 | 指定年月日 | 所在地 |
|---------------|-------|--------------|---------------|
| 重要伝統的建造物群保存地区 | 焼津市花沢 | 平成 26. 9. 18 | 花沢、吉津及び野秋の各一部 |

県指定文化財

| | | | | | |
|-------|------|---------------|---------------|-----|----------|
| 有形文化財 | 彫刻 | 木造聖観音立像 | 昭和 33. 4. 15 | 花沢 | 法華寺 |
| | 工芸品 | 太刀 銘「備前長船長義」 | 昭和 31. 10. 17 | 個人宅 | 個人 |
| | | 太刀 銘「備州長船住成家」 | 昭和 33. 4. 15 | 個人宅 | 個人 |
| | | 太刀 銘「景次」 | 昭和 38. 12. 27 | 個人宅 | 個人 |
| 民俗 | 無形民俗 | 焼津神社獅子木遣り | 昭和 53. 3. 24 | 焼津 | 獅子木遣り保存会 |

市指定文化財

| | | | | | | |
|----------|-------------|----------|---------------|---------------|----------|-------------------|
| 有形文化財 | 建造物 | 香集寺の仁王門 | 昭和 42. 12. 4 | 浜当目 | 香集寺(弘徳院) | |
| | | 林叟院の経蔵 | 昭和 42. 12. 4 | 坂本 | 林叟院 | |
| | | 法華寺の仁王門 | 昭和 42. 12. 4 | 花沢 | 法華寺 | |
| | | 海蔵寺の本尊厨子 | 昭和 46. 10. 1 | 東小川 | 海蔵寺 | |
| | | 林叟院の鐘楼 | 昭和 47. 5. 17 | 坂本 | 林叟院 | |
| | | 大井神社本殿 | 昭和 51. 6. 2 | 保福島 | 大井神社 | |
| | | 永豊寺の山門 | 昭和 60. 2. 21 | 西小川 | 永豊寺 | |
| | | 香集寺の石燈籠 | 昭和 61. 9. 30 | 浜当目 | 香集寺(弘徳院) | |
| | | 那閉神社の常夜燈 | 昭和 61. 9. 30 | 浜当目 | 那閉神社 | |
| | | 林叟院の宝篋印塔 | 昭和 61. 9. 30 | 坂本 | 林叟院 | |
| | | 成道寺の宝篋印塔 | 昭和 61. 9. 30 | 一色 | 成道寺 | |
| | | 若宮八幡宮の石橋 | 平成 17. 10. 20 | 中里 | 若宮八幡宮 | |
| | | 海蔵寺本堂 | 平成 27. 11. 4 | 東小川 | 海蔵寺 | |
| 文化財 | 美術 | 絵画 | 弘徳院の絵馬 | 昭和 47. 5. 17 | 浜当目 | 弘徳院(歴史民俗資料館) |
| | | | 香集寺の絵馬 | 昭和 47. 5. 17 | 浜当目 | 香集寺(弘徳院)(歴史民俗資料館) |
| | | | 長徳寺格天井の絵 | 昭和 49. 10. 30 | 飯淵 | 長徳寺 |
| | | | 日本全勝千万年之図 | 昭和 49. 10. 30 | 下小杉 | 則心寺 |
| | | | 海蔵寺の絵馬 | 平成 9. 9. 30 | 東小川 | 海蔵寺 |
| | | | 「一遍上人縁起絵」断簡 | 平成 17. 10. 20 | 東小川 | 海蔵寺 |
| | 工芸品 | 彫刻 | 大日堂の吉祥天像 | 昭和 42. 12. 4 | 石脇下 | 大日堂(歴史民俗資料館) |
| | | | 大日堂の不動明王像 | 昭和 42. 12. 4 | 石脇下 | 大日堂(歴史民俗資料館) |
| | | | 宝積寺の地藏菩薩像 | 昭和 47. 11. 28 | 石脇下 | 宝積寺 |
| | | | 勢岩寺の弘法大師像 | 昭和 48. 6. 23 | 石脇下 | 勢岩寺(歴史民俗資料館) |
| | | | 不動明王立像 | 昭和 62. 2. 12 | 飯淵 | 長徳寺 |
| | | | 猪之谷神社の六鈴鏡 | 昭和 41. 9. 21 | 関方 | 猪之谷神社(歴史民俗資料館) |
| | | 成道寺の百萬塔 | 昭和 41. 9. 21 | 一色 | 成道寺 | |
| 光心寺の麒麟の笙 | 昭和 42. 5. 9 | 東小川 | 光心寺 | | | |

市指定文化財 (つづき)

| | | | | | | |
|-------------|------------|--------------------|---------------------------------------|-------------------|-------------|----------------|
| 有形文化財 | 美術工芸品 | 工芸品 | 海蔵寺の厨子 附 厨子内納入品 一、内厨子 一、守り本尊 | 昭和 44.12.17 | 東小川 | 海蔵寺 |
| | | | 鰐口 | 昭和 49.10.30 | 利右衛門 | 利右衛門自治会 |
| | | | 貞善院の鰐口 | 昭和 53. 1.21 | 焼津 | 貞善院 |
| | | | 普門寺の半鐘 | 昭和 53. 1.21 | 焼津 | 普門寺 |
| | | 書 跡 | 大身槍銘長吉作 | 平成 27. 7.24 | 東小川 | 熊野神社 |
| | | | 扁額「静富山」 | 昭和 49.10.30 | 下小杉 | 則心寺 |
| | | | 若宮八幡宮棟札 | 昭和 53. 9. 1 | 中里 | 若宮八幡宮(歴史民俗資料館) |
| | | 古文書 | 掛川城主山内一豊の判物 | 昭和 49.10.30 | 中島 | 盤石寺 |
| | | | 今川義元判物 | 平成 15. 4. 4 | 利右衛門 | 利右衛門自治会 |
| | | | 坂本貞次・駒井勝盛連署状 | 平成 19.10.26 | 石脇下 | 個人 |
| | | | 徳川家康朱印状 | 平成 19.10.26 | 浜当目 | 個人 |
| | | | 今川氏真朱印状 | 平成 19.10.26 | 焼津 | 焼津神社 |
| | | | 獵方申合定法之事 | 平成 27.11. 4 | 北浜通 | 個人 |
| | | 漁方規定取極之事 | 平成 27.11. 4 | 大村 | 個人 | |
| | | 歴史資料 | 海蔵寺の御戸帳 | 平成 3. 2.27 | 東小川 | 海蔵寺 |
| 考古資料 | 小深田型石製垂れ飾り | 平成 18.12.26 | 三ヶ名 | 焼津市教育委員会(歴史民俗資料館) | | |
| 無形文化財 | | 焼津鯉節製造技術 | 平成 17. 3.10 | 焼津 | 焼津鯉節伝統技術研鑽会 | |
| | | 弓道具製作技術 | 平成 18.12.26 | 東小川 | 個人(矢) | |
| | | | | 東小川 | 個人(弓懸) | |
| | | | | 惣右衛門 | 個人(巻藁) | |
| | | 焼津笠製作技術 | 平成 19.10.26 | 焼津 | 個人(スゲ縫い上げ) | |
| 焼津 | 個人(骨組み) | | | | | |
| | | 平成 26. 9.11 | 焼津 | 個人(スゲ縫い上げ) | | |
| 無形民俗文化財 | 山の神祭 | 昭和 41. 9.21 | 関方地区 | 山の神祭保存会 | | |
| 記念物 | 史跡 | 旧相良街道跡 | 昭和 49.10.30 | 上新田 | 個人 | |
| | | 円永坊跡 | 昭和 49.10.30 | 利右衛門 | 利右衛門自治会 | |
| | | 福翁山大満寺跡 | 昭和 49.10.30 | 下江留 | 下江留自治会 | |
| | | 百ヶ間地田跡 | 昭和 49.10.30 | 上新田 | 個人 | |
| | | 静浜村外二ヶ村組合立静浜高等小学校跡 | 昭和 49.10.30 | 宗高 | 個人 | |
| | | 徳川家康公床机据え跡 | 昭和 49.10.30 | 宗高 | 個人 | |
| | | 井伊直孝産湯の井 | 平成 25. 9. 6 | 中里 | 焼津市 | |
| | 天然記念物 | 猪之谷神社のナギノキ | 昭和 44.12.17 | 関方 | 猪之谷神社 | |
| | | 臥竜のマツ | 昭和 47. 5.17 | 保福島 | 個人 | |
| | | 旭伝院のマツ | 昭和 47. 5.17 | 保福島 | 旭伝院 | |
| 伝統的建造物群保存地区 | 焼津市花沢 | 平成 26. 2. 3 | 花沢、吉津及び野秋の各一部 | — | | |

記録作成等の措置を講ずべき無形の民俗文化財(国選択)

| | | | | | |
|----|------|------------------|-------------|----|-----------|
| 民俗 | 無形民俗 | 藤守の田遊び | 昭和 46. 4.21 | 藤守 | 藤守の田遊び保存会 |
| 民俗 | 無形民俗 | 焼津神社の獅子木遣りと神ころがし | 昭和 53.12. 8 | 焼津 | 焼津神社 |

平成28年3月31日現在