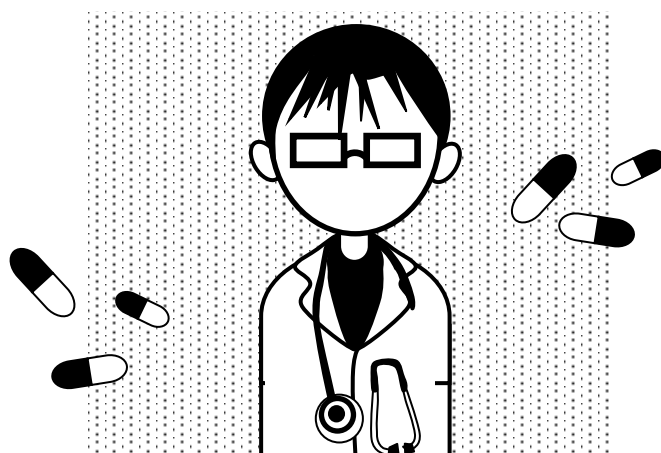


保健・衛生



〇-1. 医療施設数及び医師・歯科医師・薬剤師登録者数

年度	医療施設数 (施設)						
	病院	一般診療所	歯科診療所	助産所	施術所	その他の 技工所	薬局
平成23年度	5	84	54	3	88	22	76
平成24年度	5	84	54	3	91	21	76
平成25年度	5	84	54	3	93	19	81
平成26年度	5	83	55	3	95	20	80
平成27年度	5	82	56	3	97	20	78

注 各年度3月31日現在

年度	登録者数 (人)		
	医師	歯科医師	薬剤師
平成22年度	206	61	377
平成24年度	212	67	367
平成26年度	227	68	380

注 1)各年度12月31日現在 資料 中部健康福祉センター

2)隔年調査のため23・25・27年は実施しない。

〇-2. 医療品販売事業所数

年度	推計人口 (人)	医療品販売事業所 (事業所)						
		総数	人口比(人)	薬局	一般販売業	薬種商	特例販売業	店舗販売業
平成23年度	142,305	97	1,467	76	2	-	2	17
平成24年度	140,959	100	1,410	76	-	-	1	23
平成25年度	139,980	108	1,296	81	-	-	-	27
平成26年度	140,218	108	1,286	80	-	-	-	28
平成27年度	138,925	106	1,311	78	-	-	-	28

注 各年度3月31日現在

資料 中部健康福祉センター

〇-3. 環境衛生営業施設数

(単位：施設)

年度	総数	旅館	公衆浴場	興行場	理容所	美容所	クリーニング
平成23年度	610	52	22	3	154	267	112
平成24年度	621	52	24	3	154	274	114
平成25年度	619	51	23	3	152	282	108
平成26年度	612	49	23	3	154	276	107
平成27年度	610	49	24	3	154	276	104

注 各年度3月31日現在

資料 中部健康福祉センター

〇-4. 病院、一般診療所等の病床数

(単位：床)

年度	総数	市立総合病院	私立病院	一般診療所
平成23年度	1,538	486	978	74
平成24年度	1,523	471	978	74
平成25年度	1,531	471	978	82
平成26年度	1,559	471	1,007	81
平成27年度	1,559	471	1,007	81

注 各年度3月31日現在

資料 中部健康福祉センター

〇-5. 市立総合病院職員数

(単位：人)

年度	総数	職種																				
		医師	薬剤師	放射線技師	臨床検査技師	臨床工学技士	言語聴覚士	理学療法士	作業療法士	視能訓練士	栄養士	助産師・看護師	歯科技工士	歯科衛生士	助手	調理師	事務職員・技師	聴力検査士	臨床心理士	技能労務職員	物理療法士	診療情報管理士
平成24年度	641	74	16	22	29	7	5	7	4	3	6	417	-	2	1	8	35	-	1	-	-	4
平成25年度	656	82	17	23	29	8	3	7	5	3	5	422	-	2	1	6	37	-	1	-	-	5
平成26年度	652	84	17	20	28	8	5	6	5	3	5	414	-	2	1	7	41	-	1	-	-	5
平成27年度	664	85	16	20	29	8	5	10	5	3	6	425	-	2	-	7	38	-	1	-	-	4
平成28年度	672	85	19	20	29	8	4	10	5	3	6	429	-	2	-	7	40	-	1	-	-	4

注 1)各年度4月1日現在の正規職員のみ。

資料 市立総合病院

2)4月国家試験合格者含む。

〇-6. 市立総合病院の診療患者数

(単位：人)

診療科	平成25年度			平成26年度			平成27年度		
	総数	入院	外来	総数	入院	外来	総数	入院	外来
総数	406,726	155,759	250,967	399,108	149,858	249,250	407,573	153,403	254,170
内科	20,156	9,035	11,121	24,195	12,485	11,710	25,119	12,394	12,725
呼吸器科	528	-	528	641	-	641	759	-	759
消化器科	39,917	21,843	18,074	38,058	19,897	18,161	35,885	17,920	17,965
循環器科	7,038	1,339	5,699	7,489	990	6,499	7,724	1,019	6,705
血液科	670	-	670	584	-	584	589	-	589
代謝内分泌科	2,815	-	2,815	2,999	-	2,999	2,606	-	2,606
神経内科	26,021	17,073	8,948	27,082	17,883	9,199	27,517	18,165	9,352
腎臓内科	15,471	9,804	5,667	18,560	9,322	9,238	22,967	10,956	12,011
神経科・精神科	8,405	-	8,405	7,890	-	7,890	7,549	-	7,549
小児科	27,826	10,868	16,958	26,751	9,862	16,889	27,038	9,431	17,607
外科	37,450	16,827	20,623	37,631	16,014	21,617	39,328	17,847	21,481
整形外科	43,053	15,306	27,747	39,111	14,477	24,634	40,907	16,478	24,429
形成外科	11,005	1,957	9,048	10,149	2,025	8,124	10,560	1,639	8,921
脳神経外科	26,358	13,575	12,783	26,068	13,603	12,465	23,479	11,114	12,365
皮膚科	9,352	1,183	8,169	9,142	1,319	7,823	9,398	921	8,477
泌尿器科	36,574	8,359	28,215	35,281	9,154	26,127	34,330	9,051	25,279
産婦人科	46,470	22,455	24,015	42,044	17,344	24,700	46,483	20,895	25,588
眼科	17,238	1,546	15,692	16,827	1,529	15,298	15,841	1,293	14,548
耳鼻咽喉科	16,631	3,685	12,946	13,552	3,035	10,517	13,654	3,253	10,401
放射線科	874	-	874	1,063	-	1,063	1,899	-	1,899
麻酔科	-	-	-	-	-	-	-	-	-
歯科(口腔外科)	12,874	904	11,970	13,991	919	13,072	13,941	1,027	12,914

資料 市立総合病院

〇-7. 焼津市医師会臨床検査センター活動状況

(単位：件)

年度	総数	一般検査	血液学的検査	血清学的検査	生化学的検査
平成23年度	933,382	41,526	65,699	30,099	796,058
平成24年度	906,937	41,035	61,890	29,054	774,958
平成25年度	925,307	41,887	63,319	27,476	792,625
平成26年度	924,210	37,203	65,401	27,358	794,248
平成27年度	951,773	39,372	64,843	28,268	819,290

資料 焼津市医師会臨床検査センター

〇-8. 各種予防接種の実施状況

区分	平成25年度			平成26年度			平成27年度		
	対象者 (人)	被接種者 (人)	実施率 (%)	対象者 (人)	被接種者 (人)	実施率 (%)	対象者 (人)	被接種者 (人)	実施率 (%)
BCG	1,171	965	82.4	982	1,008	102.6	1,067	1,032	96.7
ポリオ不活化ワクチン	4,522	1,848	40.9	3,427	849	24.8	3,900	145	3.7
麻しん風しん	2,537	2,441	96.2	2,262	2,220	98.1	2,292	2,193	95.7
ジフテリア百日咳破傷風混合	4,522	1,655	36.6	4,036	403	10.0	3,213	10	0.3
ジフテリア破傷風混合	1,406	1,060	75.4	1,388	1,129	81.3	1,398	1,069	76.5
ジフテリア百日咳破傷風 不活化ポリオ混合	4,536	3,472	76.5	4,036	3,968	98.3	4,230	4,144	98.0
日本脳炎	5,191	5,036	97.0	4,812	5,837	121.3	4,774	4,623	96.8
ヒブワクチン	4,536	5,462	120.4	4,052	4,244	104.7	4,144	4,141	99.9
小児用肺炎球菌ワクチン	4,536	5,142	113.4	4,052	4,215	104.0	4,144	4,132	99.7
子宮頸がん予防ワクチン	2,049	348	17.0	2,004	26	1.3	1,923	21	1.0
水痘ワクチン	-	-	-	2,110	2,438	115.5	2,006	2,186	109.0
高齢者インフルエンザ	37,126	18,353	49.4	37,180	18,962	51.0	39,101	19,244	49.2
高齢者肺炎球菌ワクチン	-	-	-	8,037	3,970	49.4	7,832	3,233	41.3

注 1) この表は、保育所、幼稚園、学校関係及び一般市民を対象に実施した予防接種の結果である。

資料 健康増進課

2) 接種者数には前年度対象者が接種した数を含む。

〇-9. 感染症法に基づく結核の届出数

(単位：人)

区分	平成23年度		平成24年度		平成25年度		平成26年度		平成27年度	
	発生	死亡	発生	死亡	発生	死亡	発生	死亡	発生	死亡
結核新登録患者	20	1	23	6	23	3	14	1	20	2

注 各年度3月31日現在

資料 中部健康福祉センター

〇-10. 死因別死亡者数

(単位：人)

種別	平成25年	平成26年	種別	平成25年	平成26年
総数	1,412	1,439	インフルエンザ	3	2
腸管感染症	1	2	肺炎	118	123
結核	5	2	急性気管支炎	-	1
敗血症	12	8	慢性閉塞性肺疾患	20	19
ウイルス肝炎	7	11	喘息	-	1
ヒト免疫不全ウイルス病	-	-	その他の呼吸器系の疾患	70	69
その他の感染症及び寄生虫症	9	11	胃潰瘍及び十二指腸潰瘍	4	4
悪性新生物	378	431	ヘルニア及び腸閉塞	6	10
その他の新生物	12	12	肝硬変・その他の肝疾患	9	17
貧血	3	2	皮膚及び皮下組織の疾患	1	-
糖尿病	15	15	筋骨格系及び結合組織の疾患	8	3
血管性及び詳細不明の認知症	17	12	糸球体疾患及び腎尿細管間質性疾患	8	4
髄膜炎	1	-	腎不全	34	32
脊髄性筋萎縮症及び関連症候群	3	2	妊娠、分娩及び産じょく	-	-
パーキンソン病	5	8	周産期に発生した病態	-	3
アルツハイマー病	4	11	先天奇形、変形及び染色体異常	6	2
高血圧性疾患	7	7	老衰	87	99
心疾患	210	208	不慮の事故	56	40
脳血管疾患	152	157	自殺	33	28
大動脈瘤及び解離	21	14	その他全ての疾患	76	62
その他の循環器系の疾患	11	7			

資料 静岡県人口動態統計

〇-11. 火葬場利用状況

(単位：件)

年度	総数	12才以上	12才未満	死産児 (人体の一部)	汚物類	動物死体
平成23年度	2,848	1,313	5	43	137	1,350
平成24年度	2,843	1,418	5	30	67	1,323
平成25年度	2,846	1,385	3	29	96	1,333
平成26年度	3,019	1,475	6	29	158	1,351
平成27年度	2,993	1,482	2	38	150	1,321

資料 志太広域事務組合

〇-12. ねこ・畜犬登録数、狂犬病予防注射状況

(単位：頭)

年度	ねこ登録数	畜犬登録数	狂犬病予防注射
平成23年度	8,150	9,008	7,111
平成24年度	6,245	8,854	7,183
平成25年度	6,481	8,757	7,048
平成26年度	6,790	8,427	6,853
平成27年度	7,117	8,406	6,782

注 各年度3月31日現在

資料 環境生活課

〇-13. ごみ収集状況

年度	収集対象世帯数 (世帯)	収集実日数 (日)	中間処理施設への搬入台数 (台)	収集量					1日平均収集量 (トン)
				総収集量 (トン)	可燃物 (トン)	不燃物 (トン)	剪定枝葉 (トン)	プラスチック (トン)	
平成23年度	52,414	260	23,723	32,815	27,533	2,319	1,432	1,531	126.2
平成24年度	52,593	257	21,730	32,422	27,203	2,263	1,427	1,529	126.1
平成25年度	53,002	258	21,040	31,232	26,472	2,309	930	1,521	120.6
平成26年度	54,921	258	20,865	30,724	25,963	2,288	968	1,505	119.0
平成27年度	55,514	261	20,847	30,065	25,186	2,252	1,100	1,527	115.1

注 1) 平成27年度は運搬台数14台、職員26人である。資料 廃棄物対策課

2) 1日平均収集量＝総収集量÷収集実日数

3) 平成26年度より収集対象世帯数は外国人世帯を含む。

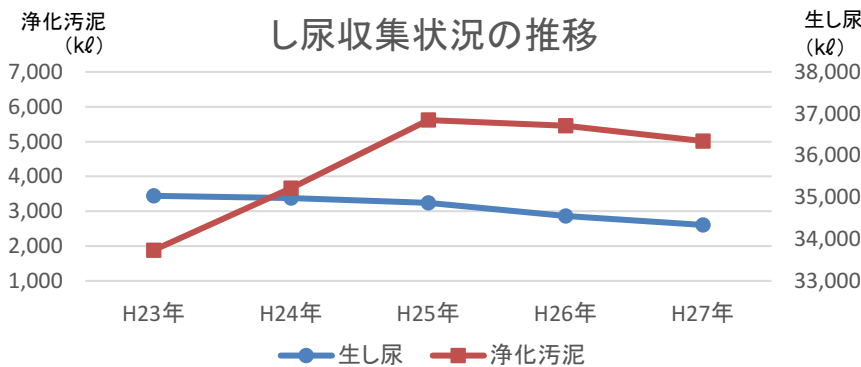
〇-14. し尿収集状況

年度	収集延べ件数 (件)	収集実日数 (日)	稼働収集台数 (台)	総収集量			1日平均収集量 (kℓ)
				総量 (kℓ)	生し尿 (kℓ)	浄化汚泥 (kℓ)	
平成23年度	31,016	246	3,175	37,179	3,442	33,737	151.1
平成24年度	30,607	247	3,044	38,596	3,375	35,221	156.3
平成25年度	30,468	244	3,044	40,090	3,243	36,847	164.3
平成26年度	29,270	244	2,981	39,581	2,865	36,716	162.2
平成27年度	28,261	243	2,945	38,948	2,606	36,342	160.2

注 1) 平成27年度は運搬台数17台、職員27人である。

資料 環境管理センター

2) 1日平均収集量＝総収集量÷収集実日数



〇-15. 公害苦情発生状況

(単位：件)

年度	総数	騒音	悪臭	水質汚濁	大気汚染	振動	地盤沈下	その他
平成23年度	132	24	20	35	46	2	-	5
平成24年度	106	21	17	30	33	1	-	4
平成25年度	112	25	19	32	33	1	-	2
平成26年度	96	22	18	22	26	-	-	8
平成27年度	77	14	12	23	16	1	-	11

資料 環境生活課