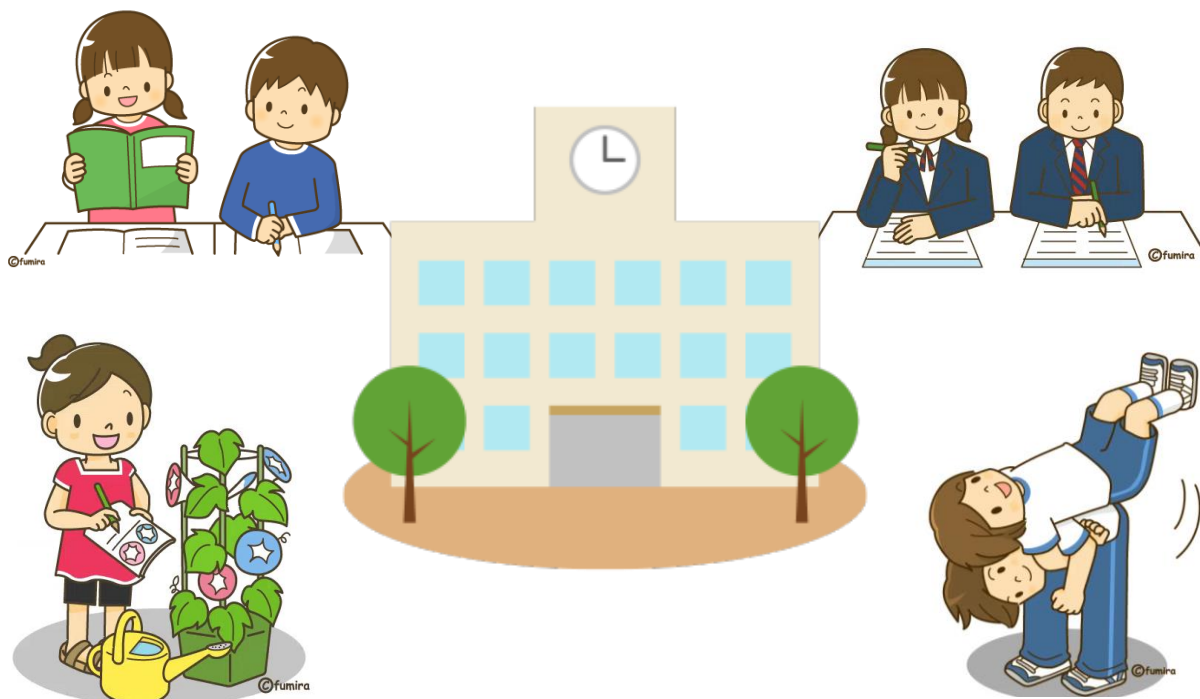


# J-BOOK

## ジュニアブック

しょうがっこう    ちゅうがっこう    しえんじょうほう  
(小学校・中学校期の支援情報)



きにゆうび ( ねん がつ にち ) きにゆうしゃ ( )  
 記入日 ( 年 月 日 ) 記入者 ( )

とくい 得意なこと す 好きなこと	れい す あそ ぼしよ 例:好きな遊びや場所、キャラクターなど		
にがて 苦手なこと	れい にがて あそ にがて ぼしよ 例:苦手な遊びや苦手な場所など		
こ 子どもの癖や サイン	れい ふあん とし くせ こま 例:不安な時にする癖・困っている時のサインなど		
まほうのサポート (家庭でのサポート)	れい こま とし 例:困った時に「こうやればうまくいく!」おうちの人が知っている「まほうのサポート」		
1 食事中、食べ終わるまで席に座っていますか。	いいえ	はい	
2 ひらがな(50音)を正しく書きますか。	いいえ	はい	
3 文章を読むとき一文字ずつ拾って読みますか。	いいえ	はい	
4 答えが10以下の足し算や引き算を解けますか。	いいえ	はい	
5 宿題に時間がかかりますか。	いいえ	はい(ひらがな・計算)	
6 忘れ物が気になりますか。	いいえ	はい	
7 特定の物や場所にこだわりはありますか。	いいえ	はい→	具体的に
8 食べ物の好き嫌いは、ありますか。	いいえ	はい→	具体的に
き 気になること しんぱい 心配なこと			
ほごしや ねが 保護者の願い			

りよう しょうだんきかん か  
 利用している相談機関やサービスについてお書きください。

( ) 個別の教育支援計画	
( ) 学齢ことばの教室	( ) 学齢まなびの教室
( ) 学齢巡回相談	
( ) 放課後等デイサービス(施設名: )	
( ) 医療機関(機関名: )	、リハビリ: )
( ) 診断名: )	、服薬: )
( ) その他(相談機関名: )	



きにゆうび ( ねん がつ にち ) きにゆうしや ( )

とくい 得意なこと す 好きなこと	れい す あそ ぼしよ 例:好きな遊びや場所、キャラクターなど		
にがて 苦手なこと	れい にがて あそ にがて ぼしよ 例:苦手な遊びや苦手な場所など		
こ 子どもの癖や サイン	れい ふあん ととき くせ こま ととき 例:不安な時にする癖・困っている時のサインなど		
まほうのサポート かてい (家庭でのサポート)	れい こま ととき 例:困った時に「こうやればうまくいく!」おうちの人が知っている「まほうのサポート」		
1 いふく め きき ひとり 衣服の脱ぎ着が一人でできますか。	いいえ	はい	
2 けいかくちよう み じぶん よてい 計画帳を見て自分で予定をそろえますか。	いいえ	はい	
3 ねんせい なら かんじ ただ か 1年生で習う漢字を正しく書くことができますか。	いいえ	はい	
4 く りあがり く りさがり ある けいさん ただ 繰り上がり・繰り下がりのある計算が正しくできますか。	いいえ	はい	
5 しゅくだい じかん 宿題に時間がかかりますか。	いいえ	はい(漢字・計算)	
6 わすれもの 忘れ物が気になりますか。	いいえ	はい	
7 とくてい もの ぼしよ 特定の物や場所にこだわりはありますか。	いいえ	はい→	ぐたいてき 具体的に
8 た 食べ物の好き嫌いは、ありますか。	いいえ	はい→	ぐたいてき 具体的に
き 気になること しんぱい 心配なこと			
ほごしや ねが 保護者の願い			

りよう そうだんきかん か  
利用している相談機関やサービスについてお書きください。

( ) こべつ きょういくしえんけいかく 個別の教育支援計画	
( ) がくれい きょうしつ 学齢ことばの教室	( ) がくれい きょうしつ 学齢まなびの教室
( ) がくれいじゆんかいそうだん 学齢巡回相談	
( ) ほうかごとう 放課後等デイサービス(施設名: )	
( ) いりようきかん きかんめい 医療機関(機関名: )	、リハビリ: )
( ) しんだんめい (診断名: )	、服薬: )
( ) た そうだんきかんめい その他(相談機関名: )	



記入日( きにゆうび 年 ねん 月 がつ 日 にち ) 記入者( きにゆうしや )

とくい 得意なこと す 好きなこと	れい す あそ ぼしよ 例:好きな遊びや場所、キャラクターなど		
にがて 苦手なこと	れい にがて あそ にがて ぼしよ 例:苦手な遊びや苦手な場所など		
こ 子どもの癖や サイン	れい ふあん ととき くせ こま 例:不安な時にする癖・困っている時のサインなど		
まほうのサポート かてい (家庭でのサポート)	れい こま ととき 例:困った時に「こうやればうまくいく!」おうちの人が知っている「まほうのサポート」		
1 着ていた服や洗濯物をたたむことができますか。	いいえ	はい	
2 計画帳を見て、学習に必要なものを自分でそろえますか。	いいえ	はい	
3 2年生で習う漢字を正しく書くことができますか。	いいえ	はい	
4 ひらがなや片仮名の交じりの文章をすらすら読みますか。	いいえ	はい	
5 かけ算九九を正しく覚えていますか。	いいえ	はい	
6 宿題に時間がかかりますか。	いいえ	はい(漢字・計算)	
7 忘れ物が気になりますか。	いいえ	はい	
8 食べ物の好き嫌いは、ありますか。	いいえ	はい→	具体的に
き 気になること しんぱい 心配なこと			
ほごしや ねが 保護者の願い			

リよう 利用している相談機関やサービスについてお書きください。

( ) 個別の教育支援計画	
( ) 学齢ことばの教室 ( ) 学齢まなびの教室	
( ) 学齢巡回相談	
( ) 放課後等デイサービス(施設名: )	
( ) 医療機関(機関名: )	、リハビリ: )
( ) 診断名: )	、服薬: )
( ) その他(相談機関名: )	



きにゆうび ねん がつ にち きにゆうしや  
記入日( 年 月 日) 記入者( )

とくい 得意なこと す 好きなこと	れい す あそ ぼしよ 例:好きな遊びや場所、キャラクターなど		
にがて 苦手なこと	れい にがて あそ にがて ぼしよ 例:苦手な遊びや苦手な場所など		
こ 子どもの癖や サイン	れい ふあん とし ぐせ こま 例:不安な時にする癖・困っている時のサインなど		
まほうのサポート かてい (家庭でのサポート)	れい こま とし 例:困った時に「こうやればうまくいく!」おうちの人が知っている「まほうのサポート」		
1 1番にこだわることなく、決められた順番を守れますか。	いいえ	はい	
2 靴ひもなど蝶結びで結ぶことができますか。	いいえ	はい	
3 計画帳を見て、学習に必要なものを自分でそろえますか。	いいえ	はい	
4 3年生で習う漢字を正しく書きますか。	いいえ	はい	
5 漢字交じりの文章をすらすら読みますか。	いいえ	はい	
6 宿題に時間がかかりますか。	いいえ	はい(漢字・計算)	
7 忘れ物が気になりますか。	いいえ	はい	
8 食べ物の好き嫌いは、ありますか。	いいえ	はい→	ぐたいき 具体的に
き 気 になること しんぱい 心配 なこと			
ほごしや ねが 保護者の願い			

りよう しょうだんきかん か  
利用している相談機関やサービスについてお書きください。

( ) 個別の教育支援計画	
( ) 学齢ことばの教室 ( ) 学齢まなびの教室	
( ) 学齢巡回相談	
( ) 放課後等デイサービス(施設名: )	
( ) 医療機関(機関名: )	、リハビリ: )
( ) 診断名: )	、服薬: )
( ) その他(相談機関名: )	



きにゆうび ( ねん がつ にち ) きにゆうしや  
記入日 ( 年 月 日 ) 記入者 ( )

とくい 得意なこと す 好きなこと	れい す あそ ぼしよ 例:好きな遊びや場所、キャラクターなど		
にがて 苦手なこと	れい にがて あそ にがて ぼしよ 例:苦手な遊びや苦手な場所など		
こ 子どもの癖や サイン	れい ふあん ととき くせ こま 例:不安な時にする癖・困っている時のサインなど		
まほうのサポート かてい (家庭でのサポート)	れい こま ととき 例:困った時に「こうやればうまくいく!」おうちの人が知っている「まほうのサポート」		
1 遊びや運動(ウノ、サッカー等)のルールがわかりますか。	いいえ	はい	
2 家庭で決めたお手伝いをきちんと果たしますか。	いいえ	はい	
3 4年生で習う漢字を正しく書くことができますか。	いいえ	はい	
4 文章を読み内容の大体を理解することができますか。	いいえ	はい	
5 計算をするのに時間がかかりますか。	いいえ	はい	
6 宿題に時間がかかりますか。	いいえ	はい(漢字・計算)	
7 忘れ物が気になりますか。	いいえ	はい	
8 食べ物の好き嫌いは、ありますか。	いいえ	はい→	ぐたいてき 具体的に
き 気になること しんぱい 心配なこと			
ほごしや ねが 保護者の願い			

りよう しょうだんきかん か  
利用している相談機関やサービスについてお書きください。

( ) 個別的教育支援計画 こべつ きょういくしえんけいかく			
( ) 学齢ことばの教室 がくれい きょうしつ	( ) 学齢まなびの教室 がくれい きょうしつ		
( ) 学齢巡回相談 がくれいじゆんかいそうだん			
( ) 放課後等デイサービス(施設名: ) ほうかごとう			
( ) 医療機関(機関名: ) いりようきかん きかんめい	、リハビリ:		
( ) (診断名: ) しんだんめい	、服薬:		
( ) その他(相談機関名: ) た そうだんきかんめい			



きにゆうび ( ねん がつ にち ) きにゆうしや  
記入日 ( 年 月 日 ) 記入者 ( )

とくい 得意なこと す 好きなこと	れい す あそ ぼしよ 例:好きな遊びや場所、キャラクターなど		
にがて 苦手なこと	れい にがて あそ にがて ぼしよ 例:苦手な遊びや苦手な場所など		
こ 子どもの癖や サイン	れい ふあん とし ぐせ こま 例:不安な時にする癖・困っている時のサインなど		
まほうのサポート (家庭でのサポート)	れい こま とし 例:困った時に「こうやればうまくいく!」おうちの人が知っている「まほうのサポート」		
1 自分の気持ちを表情や声の調子で表現しますか。	いいえ	はい	
2 学習で使うものを自分で整頓して管理しますか。	いいえ	はい	
3 5年生で習う漢字を正しく書くことができますか。	いいえ	はい	
4 文章を読み内容を理解することができますか。	いいえ	はい	
5 宿題に時間がかかりますか。	いいえ	はい(漢字・計算)	
6 忘れ物が気になりますか。	いいえ	はい	
7 特定の物や場所にこだわりはありますか。	いいえ	はい→	
8 食べ物の好き嫌いは、ありますか。	いいえ	はい→	具体的に
き 気 になること しんぱい 心配 なこと			
ほごしや 保護者の願い			

りよう しょうだんきかん  
利用している相談機関やサービスについてお書きください。


( ) 個別の教育支援計画	
( ) 学齢ことばの教室 ( ) 学齢まなびの教室	
( ) 学齢巡回相談	
( ) 放課後等デイサービス(施設名: )	
( ) 医療機関(機関名: )	、リハビリ:
( ) 診断名: )	、服薬:
( ) その他(相談機関名: )	



きにゅうび ( ねん がつ にち ) きにゅうしゃ  
記入日 ( 年 月 日 ) 記入者 ( )

す 好きなこと とくい 得意なこと	れい す あそ ぼしよ とくい 例:好きな遊びや場所、得意なことなど		
にがて 苦手なこと	れい にがて あそ にがて ぼしよ など 例:苦手な遊びや苦手な場所など		
こ 子どもの癖やサイン	れい ふあん ととき くせ こま ととき 例:不安な時にする癖・困っている時のサインなど		
まほうのサポート (家庭でのサポート)	れい こま ととき じぶん ていしよほう じょうず しかにた 例:困った時に自分でできる対処法・上手なサポートの仕方など		
1 自分の意に沿わなくても、ある程度状況に合わせますか。	いいえ	はい	
2 自分の持ち物を整理しますか。	いいえ	はい	
3 小学校で習う漢字を正しく書くことができますか。	いいえ	はい	
4 計算をするのに時間がかかりますか。	いいえ	はい	
5 宿題を計画的に進めることができますか。	いいえ	はい	
6 忘れ物が気になりますか。	いいえ	はい	
7 特定の物や場所にこだわりはありますか。	いいえ	はい→	ぐたいてき 具体的に
8 食べ物の好き嫌いは、ありますか。	いいえ	はい→	ぐたいてき 具体的に
き 気になること しんぱい 心配なこと			
ほごしや ねが 保護者の願い			

りよう しょうだんきかん か  
利用している相談機関やサービスについてお書きください。

( ) 個別の教育支援計画 こべつ きょういくしえんけいかく			
( ) 通級指導教室 つうきゅうしどうきょうしつ			
( ) 学齢巡回相談 がくれいじゆんかいそうだん			
( ) 放課後等デイサービス(施設名: ) ほうかごとう			
( ) 医療機関(機関名: ) いりようきかん きかんめい			
( ) その他(相談機関名: ) た そうだんきかんめい			
	、リハビリ:	)	
	(診断名: ) しんだんめい	、服薬:	)



きにゆうび ねん がつ にち きにゆうしゃ  
記入日( 年 月 日) 記入者( )

す 好きなこと とくい 得意なこと	れい す あそ ぼしよ とくい 例:好きな遊びや場所、得意なことなど		
にがて 苦手なこと	れい にがて あそ にがて ぼしよ 例:苦手な遊びや苦手な場所など		
こ 子どもの癖やサイン	れい ふあん ととき くせ こま ととき 例:不安な時にする癖・困っている時のサインなど		
まほうのサポート (家庭でのサポート)	れい こま ととき じぶん ていしよほう じようず しかにた 例:困った時に自分でできる対処法・上手なサポートの仕方など		
1 じようきよう あ てきせつ ひようげん つか 状況に合わせて適切な表現を使いますか。(敬語など)	いいえ	はい	
2 はい ふぶつ な も かえ 配布物を無くさず持ち帰りますか。	いいえ	はい	
3 ちゅうがく ねんせい なら かんじ ただ か 中学1年生で習う漢字を正しく書くことができますか。	いいえ	はい	
4 けいさん するの に じかん が かかり ますか。	いいえ	はい	
5 しゅくだい けいかくてき すず 宿題を計画的に進めることができますか。	いいえ	はい	
6 わす もの き 忘れ物が気になりますか。	いいえ	はい	
7 とくてい もの ぼしよ に こだわり は あり ますか。	いいえ	はい→	ぐないてき 具体的に
8 た もの す きら 食べ物の好き嫌いは、ありますか。	いいえ	はい→	ぐないてき 具体的に
き 気になること しんぱい 心配なこと			
ほごしや ねが 保護者の願い			

りよう しょうだんきかん か  
利用している相談機関やサービスについてお書きください。


( ) こべつ きよういくしえんけいかく 個別の教育支援計画	
( ) つうきゅうしどうきようしつ 通級指導教室	
( ) がくれいじゆんかいそうだん 学齢巡回相談	
( ) ほうかごとう 放課後等デイサービス(施設名: )	
( ) いりようきかん きかんめい 医療機関(機関名: )	、リハビリ: )
( ) しんだんめい (診断名: )	、服薬: )
( ) た しょうだんきかんめい その他(相談機関名: )	



きにゆうび ( ねん がつ にち ) きにゆうしや ( )  
記入日 ( 年 月 日 ) 記入者 ( )

す 好きなこと とくい 得意なこと	れい す あそ ぼしよ とくい 例:好きな遊びや場所、得意なことなど		
にがて 苦手なこと	れい にがて あそ にがて ぼしよ など 例:苦手な遊びや苦手な場所など		
こ 子どもの癖やサイン	れい ふあん とし ぐせ こま 例:不安な時にする癖・困っている時のサインなど		
まほうのサポート (家庭でのサポート)	れい こま とし じぶん たいしほほう じょうず 例:困った時に自分でできる対処法・上手なサポートの仕方など		
1 ことばの含みや冗談を理解しますか。	いいえ	はい	
2 思い通りにいかない時、妥協や思考の転換をしますか。	いいえ	はい	
3 宿題や課題を期限を守って提出しますか。	いいえ	はい	
4 中学2年生で習う漢字を正しく書くことができますか。	いいえ	はい	
5 宿題を計画的に進めることができますか。	いいえ	はい	
6 忘れ物が気になりますか。	いいえ	はい	
7 特定の物や場所にこだわりはありますか。	いいえ	はい→	ぐたいき 具体的に
8 食べ物の好き嫌いは、ありますか。	いいえ	はい→	ぐたいき 具体的に
き 気になること しんぱい 心配なこと			
ほごしや ねが 保護者の願い			

りよう 利用している相談機関やサービスについてお書きください。

( ) 個別の教育支援計画		
( ) 通級指導教室		
( ) 学齢巡回相談		
( ) 放課後等デイサービス(施設名: )		
( ) 医療機関(機関名: )		、リハビリ: )
( ) 診断名: )		、服薬: )
( ) その他(相談機関名: )		



# がくれいき おも で 学齡期の思い出



お子さんの描いた絵や、思い出の写真、エピソードなど自由に書き残してください。

