



こうほう 広報 やいづ



APRIL (4月 ^{がつ} Shi gatsu) / 2024 (令和6年 ^{れいわねん} Reiwa 6 nen) / ¥〇

焼津市役所 (YAIZU SHIYAKUSHO) 協働推進課 (KYODO SUISHIN KA)

〒425-8502 焼津市本町2-16-32 焼津市役所本館3F TEL: 054-626-2191 <http://www.city.yaizu.lg.jp>



通訳スケジュール【市役所本庁】タガログ語 & ビサヤ語 & 英語: 月～金 8:30～17:00 / ポルトガル語: 月、火、木、金 8:30～17:00 / スペイン語: 月、水～金 8:30～16:30 ※12:00～13:00は通訳がありません。【大井川庁舎】ポルトガル語: 4月4日 & 18日 (第1 & 第3木曜日) 8:30～11:30 / タガログ語・ビサヤ語・英語: 4月10日 & 24日 (第2 & 4水曜日) 9:00～11:30

通訳のスケジュール Tsuyaku no sukejuru

4月からの通訳のスケジュールをお知らせします。困ったことがあったら、通訳に相談してください。市役所の中の担当の窓口や、外部で相談できる場所を案内します。

問合せ先: 協働推進課 (TEL 054-626-2191)

【焼津市役所(本庁)】

通訳	月	火	水	木	金
タガログ語・ビサヤ語・英語	●8:30～12:00 13:00～17:00	●8:30～12:00 13:00～17:00	●8:30～12:00 13:00～17:00	●8:30～12:00 13:00～17:00	●8:30～12:00 13:00～17:00
ポルトガル語	●8:30～12:00 13:00～17:00	●8:30～12:00 13:00～17:00	×	●8:30～12:00 13:00～17:00	●8:30～12:00 13:00～17:00
スペイン語	●8:30～12:00 13:00～16:30	×	●8:30～12:00 13:00～16:30	●8:30～12:00 13:00～16:30	●8:30～12:00 13:00～16:30
やさしい日本語	●8:30～12:00 13:00～17:00	●8:30～12:00 13:00～17:00	●8:30～12:00 13:00～17:00	●8:30～12:00 13:00～17:00	●8:30～12:00 13:00～17:00
ベトナム語、タイ語、ミャンマー語、インドネシア語、中国語、ネパール語など16か国語	通訳とテレビ電話ではなすことができるタブレットがあります。言語によって、通訳の対応できる時間がちがいます。				

【焼津市役所(大井川庁舎)】 <4月> タガログ語・ビサヤ語・英語…4/10 & 4/24 / ポルトガル語…4/4 & 4/18

通訳	月	火	水	木	金
タガログ語・ビサヤ語・英語	タブレット	タブレット	※第2・第4のみ ●9:00～11:30	タブレット	タブレット
ポルトガル語	タブレット	タブレット	タブレット	※第1・第3のみ ●8:30～11:30	タブレット
ベトナム語、タイ語、ミャンマー語、インドネシア語、中国語、ネパール語など16か国語	通訳とテレビ電話ではなすことができるタブレットがあります。言語によって、通訳の対応できる時間がちがいます。				

公営住宅に住みたい人を募集します Koei jutaku boshu

毎月10日に市役所の窓口か静岡県住宅供給公社ホームページ (<http://www.sjkk.or.jp/>) で、市営住宅と県営住宅の募集する部屋を発表します。市営住宅や県営住宅に住みたい人は、情報を確認して、申し込んでください。

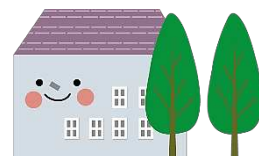
【申込の受付期間】 毎月10日～18日

【申込方法】 申込書に必要なことを書いて、静岡県住宅供給公社に郵便で送るか、持っていきます。

※申込資格など、くわしいことは、案内パンフレットを読むか、聞いてください。

【問合せ】 市営住宅…建築住宅課 ☎054-626-2163

【問合せ・申込先】 市営住宅&県営住宅…静岡県住宅供給公社 住宅サービス課 ☎054-255-4824



■ 国民健康保険の手続きについて Kokumin kenko hoken ■

仕事を始めたり、辞めたりして健康保険が変わったときは、国民健康保険の手続きが必要です。



この手続きは会社ではできません。必ず市役所に来てください。

■ 国民健康保険に入るとき ■

【対象】仕事を辞めて、会社などの健康保険から抜けた人、健康保険の被扶養者でなくなった人

【持ち物】①これまで加入していた健康保険の「脱退連絡票」(会社からもらう) ②顔写真付きの本人確認ができるもの(在留カード、運転免許証など) ③マイナンバーがわかるもの ④年金手帳(60歳未満の人)

■ 国民健康保険をやめるとき ■

【対象】仕事を始めて会社の健康保険に入った人、健康保険の被扶養者になった人

【持ち物】①会社などで新しくもらった健康保険証または加入証明書 ②国民健康保険証

③顔写真付きの本人確認ができるもの(在留カード、運転免許証など) ④マイナンバーがわかるもの

【届け出先】国保年金課 または 大井川市民サービスセンター 【問合せ先】国保年金課 ☎054-626-1113

■ 出産の前と後は国民年金保険料と国民健康保険税が免除になります

Shussan mae to ato ha kokumin nenkin to kokumin kenko hoken ga menjo

出産の予定日または出産した月の前の月から4か月間の国民年金保険料と国民健康保険税が免除されます。くわしいことは聞いてください。※妊娠85日(4か月)以上で出産した人が対象です。(死産、流産、早産した人も含みます。)



国民年金のこと 【問合せ先】国保年金課 ☎054-626-1114、日本年金機構島田年金事務所 ☎0547-36-2211

国民健康保険のこと 【対象】焼津市の国民健康保険に入っている人で2023年11月以降に産んだ人

【問合せ先】国保年金課 ☎054-626-1113



■ 風しんの抗体検査・予防接種 Fushin no kotai kensa yobo sesshu ■

1962年4月2日～1979年4月1日に生まれた男性のうち、2023年度までに風しんの抗体検査・予防接種を済ませた記録のない人に、クーポン券を送りました。抗体検査をまだ受けていない人は、クーポン券を使って検査を受けてください。くわしいことは聞いてください。※公費で受けることができるのは、2025年3月までです。

【問合せ先】健康づくり課(保健センター) ☎054-627-4111

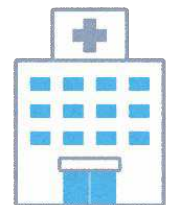
■ 「医療情報ネット」 Iryou Joho Net

～いろいろな言語で、いつでも 病院・薬局が探せます!～

Iroirona gengo de, itsudemo Byoin・Yakkyoku ga sagasemasu! ■

「医療情報ネット」とは、パソコンやスマートフォンで、全国の病院・薬局を探したり、情報を集めたりすることができるシステムです。

英語、韓国語、中国語などいろいろな言語での翻訳や
音声を使った読み上げの機能があります。



「医療情報ネット」ホームページ

<https://www.iryouteikyouseido.mhlw.go.jp/znk-web/juminkanja/S2300/initialize>

いぬ よぼうちゅうしゃ かなら う

■犬の予防注射を必ず受けましょう Inu no yobo chusha ■

いぬ か めし きょうけんびょうよぼうほう まいとし かい きょうけんびょう よぼうちゅうしゃ いぬ う きむ
犬の飼い主は、狂犬病予防法により毎年1回、狂犬病の予防注射を犬に受けさせる義務があります。

※注射の料金は動物病院に問い合わせてください。

1. 狂犬病予防注射を受けたら、注射済票(アルミ製のプレート)を動物病院でもらってください。
2. 動物病院で注射済票をもらわなかった場合は、下記のとおり市役所窓口で交付を受けてください。

【受付場所】環境課(市役所本庁舎3階)または大井川市民サービスセンター(大井川庁舎1階)

【受付時間】月曜日～金曜日(祝・祭日を除く)8:30から17:15まで

【持ち物】交付手数料550円、愛犬手帳、注射済証(病院でもらう書類)

【問合先】環境課 ☎054-626-2153



たいようこう ちくでんち せっちほじょ

■太陽光・蓄電池・V2Hの設置補助 Taiyoko/chikudenchi/V2H secchi hojo ■

市内のすでに建てられている家に、住宅用太陽光発電システム、住宅用リチウムイオン蓄電池システム、ピークルトウホーム(V2H)をこれから設置する人は、設置に必要なお金の一部を焼津市からもらえます。くわしいことは聞いてください。

【受付期間】4月3日(水)～2025年1月31日(金)※申込が多い時は早く終わります。

【問合先】環境課 ☎054-626-2153



ふるぎ あつ

■リユース古着を集めています Ri yusu furugi wo atsumete imasu ■

「リユース古着」とは、まだ着られる洋服や靴やバッグなどのことです。

焼津市役所 本庁舎1階 エレベーターホールとミニステーションでリユース古着を回収しています。

集まった古着は、日本や外国で中古衣料品として使われます。まだ着られる洋服などがあつたら、持ってきてください。

【場所と時間】焼津市役所 本庁舎 1階 エレベーターホール:月曜日から日曜日の8:00～20:00

ミニステーション東益津(中里176)

ミニステーション小屋敷(小屋敷573)

ミニステーション利右衛門(利右衛門856-1)

木曜日から日曜日 9:00～16:00

【集める物】リユース古着(まだ着られる洋服、靴、バッグなど)

※汚れているもの、臭いがついているもの、濡れているものは出せません。

枕、布団、毛布、カーペット、マットレス、長靴(ゴム製)などは、燃やすゴミに出してください。

【出し方】透明か半透明のビニール袋に入れてください。

靴と洋服の袋は分けてください。(靴は左右そろっているものだけ出せます。)

【問合先】環境課 ☎054-626-1130



焼津みなとまつり Yaizu minato matsuri

水産加工品の販売や抽選会、ダンスなど楽しいイベントがあります。

【日時】4月7日(日)9:30～14:30

【会場】焼津漁港 焼津内港

【問合先】焼津みなとまつり実行委員会 事務局

(焼津商工会議所内) ☎054-628-6252



大井川港朝市 Oigawa ko asa ichi

焼津の特産物(生シラスや桜えびなど)の販売や、楽しいイベントがいろいろあります。

【日時】4月29日(月・祝)8:00～12:00

【会場】大井川港漁業協同組合魚市場・駐車場

【問合先】大井川港朝市 実行委員会 事務局

(大井川商工会内) ☎054-622-0393



そくだんないよう 相談内容	にちじ 日時	といあわせさき 問合先	ないよう 内容
しぜいのうふ 市税の納付 相談【4月】	げつようび きんようび 【月曜日～金曜日】 8:30～12:00、13:00～16:30 【木曜夜間の相談】←通訳はいませ ん。 4/4, 11, 18, 25 17:15～19:00 【日曜相談】←毎月第4日曜日 4/28 9:00～12:00	やいづしやくしよのうぜいそくしんか 焼津市役所納税促進課 ☎054-626-1140 ☎054-626-2148	のうふきげんまでにしぜいを納められない場合 は、相談に来てください。 ※日曜はタガログ語、ビサヤ語、英語、 ポルトガル語の通訳がいます。 ※4月から時間の変更になりました。 【木曜夜間の相談】 17:15～19:00 【日曜相談】 9:00～12:00
VISA	げつようび きんようび 月曜日～金曜日 8:30～17:15	がいこくじんそうごうざいりゆう 外国人総合在留インフ ォメーションセンター (名古屋) ☎0570-013904	にゆうこくてつづき ざいりゆうてつづき 入国手続や在留手続など(英語・ かんこくご ちゆうこくご 韓国語・中国語・スペイン語など)

きゅうじつ にちようび
■休日・日曜日にやっている医療機関と薬局(4月)■

【時間:8:30～17:00 くだし☆は9:00～17:00) 歯科...9:00～15:00 ※変更になることがあります。】



【7日(日)】 **NAI-KA** Yamanote clinic (Sekigata) ☎620-1911 **SHONI-KA** Horio shonika (Nishikogawa 2) ☎626-5500
GE-KA Kanai seikeigeka (Omura 2) ☎621-1211 **JIBI-KA** Fujieda aoba jibi inkoka☆(Fujieda-shi suehiro1) ☎634-1331
SHI-KA Harazaki shika ojima clinic (Ojima) ☎623-3777 **YAKKYOKU** Yaizu nozomi yakkyoku (Sekigata) ☎621-5995,
 Sakura yakkyoku yaizu nishikogawa-ten (Nishikogawa 1) ☎620-8844, Yukari yakkyoku (Omura 2) ☎626-5000

【14日(日)】 **NAI-KA** Nogaki clinic (Ishizu) ☎656-0101 **NAI-KA / SHONI-KA** Takii clinic☆(Aikawa) ☎622-8525
SHONI-KA Sone shonika (Gokahorinouchi) ☎620-8814 **GE-KA** Okubo iin (kamikosugi) ☎622-2500 **JIBI-KA** Tanaka jibika (Oyaizu)
 ☎621-5888 **SHI-KA** Sonobe shika iin (Yagusu 1) ☎626-3854 **YAKKYOKU** Yotsuba yakkyoku (Ishizu) ☎625-0005, Flower yakkyoku
 toyoda-ten (Gokahorinouchi) ☎639-6277, My yakkyoku (Kamikosugi) ☎662-1677, Sakura yakkyoku yaizu oyaizu-ten (Oyaizu)
 ☎620-7500

【21日(日)】 **NAI-KA** Takahashi naika iin (Yaizu 1) ☎627-0320 **SHONI-KA** Honda shonika iin (Daieicho 2) ☎628-0113
GE-KA Koido icho clinic (Kohiji) ☎621-5100 **JIBI-KA** Fujieda shinryojo☆(Fujieda-shi Takasu) ☎635-8749 **GAN-KA** Yaizu ekimae
 ganka (Ekikita 1) ☎626-8240 **SHI-KA** Yasumoto shika iin (Dobara) ☎639-5489 **YAKKYOKU** Yaizu senta yakkyoku (Yaizu 1)
 ☎626-8892, Melon yakkyoku (Daieicho 1) ☎629-8862

【28日(日)】 **NAI-KA** Hatakeyama clinic (Higashikogawa 8) ☎621-5971 **SHONI-KA** Koido clinic (Yaizu 4) ☎627-0339
GE-KA Shida kinen noshinkeigeka (Oyaizu) ☎620-3717 **SHI-KA** Matsumoto shika (Yanagiaraya) ☎627-4182
YAKKYOKU Emu heart yakkyoku Kogawa-ten (Higashikogawa 8) ☎671-1701, Sakura yakkyoku nishi yaizu-ten (Oyaizu) ☎621-4606

【29日(祝)】 **NAI-KA** Tachibana clinic (Gokahorinouchi) ☎620-9191 **NAI-KA / SHONI-KA** Sato iin (Tajiri) ☎624-4804,
 Yokoyama shokaki naika☆(Shimokosugi) ☎622-0045 **GE-KA** Otomi Riumachi seikeigeka (Nakashinden) ☎656-2221
JIBI-KA Fujieda jibika☆(Fujieda-shi kamiabuta) ☎648-1000 **SHI-KA** Asahi shika (Ekikita 3) ☎626-3363
YAKKYOKU Family yakkyoku (Gokahorinouchi) ☎621-7200, Flower yakkyoku tajiri-ten (Tajiri) ☎656-3755, Wakakusa yakkyoku
 Otomi-ten (Nakashinden) ☎623-3939, Nishijima yakkoku (Ekikita 2) ☎628-7061, Shimokosugi yakkyoku (Shimokosugi) ☎664-2151

やかん しんさつ いりようきかん
■夜間に診察できる医療機関 (Yakan Shinryo Iryo kikan) ■

ばしよ しだはいばらちいききゆういりよう ふじえだしせとあらや
 場所: 志太榛原地域救急医療センター (藤枝市瀬戸新屋362-1) ☎054-644-0099 診療科目: 内科・小児科
 時間: 月～金: 19:30～22:00 / 土・日: 19:30～翌日の7:00 ※次の日は22:00以降の診療科目は小児科のみ
 <4月6日(土)、14日(日)、20日(土)、28日(日)、5月4日(祝)>

しみんきょうどうか なまえ か
 ・市民協働課の名前が変わります。 市民協働課 → 協働推進課
 ばしよ でんわばんごう
 場所や電話番号(054-626-2191)は変わりません。

がつ れいわ ねん
 ・4月から令和6年(2024年)度が始まります。
 れいわ ねん ねん がつ れいわ ねん ねん がつ
 令和6年(2024年)4月から令和7年(2025年)3月までです。