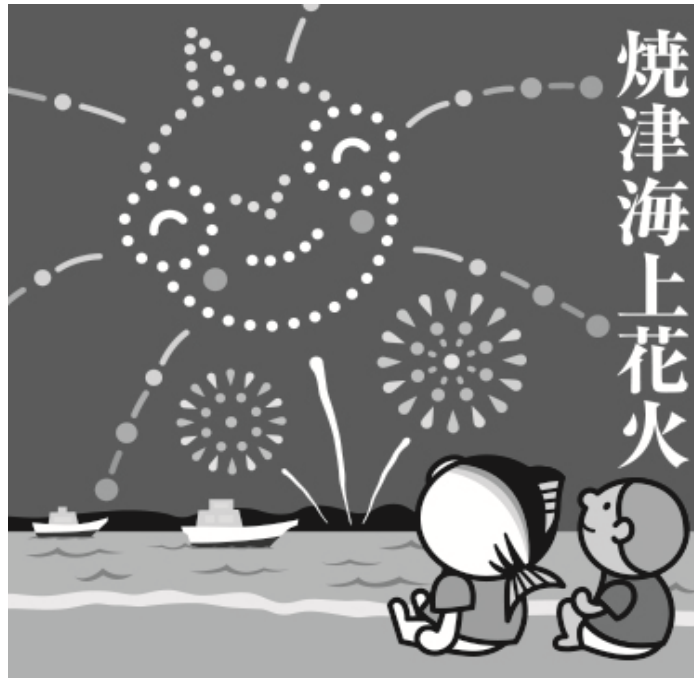
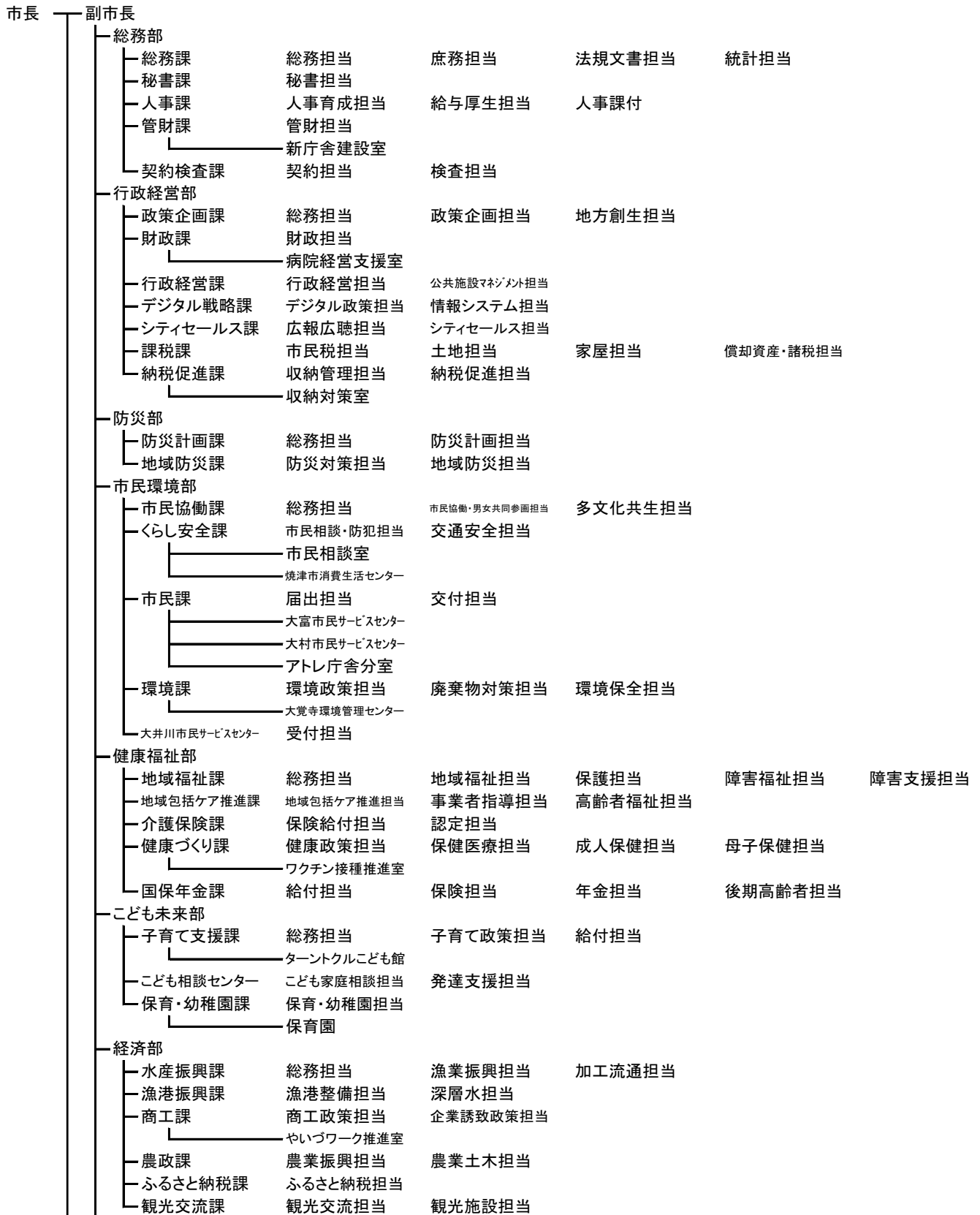
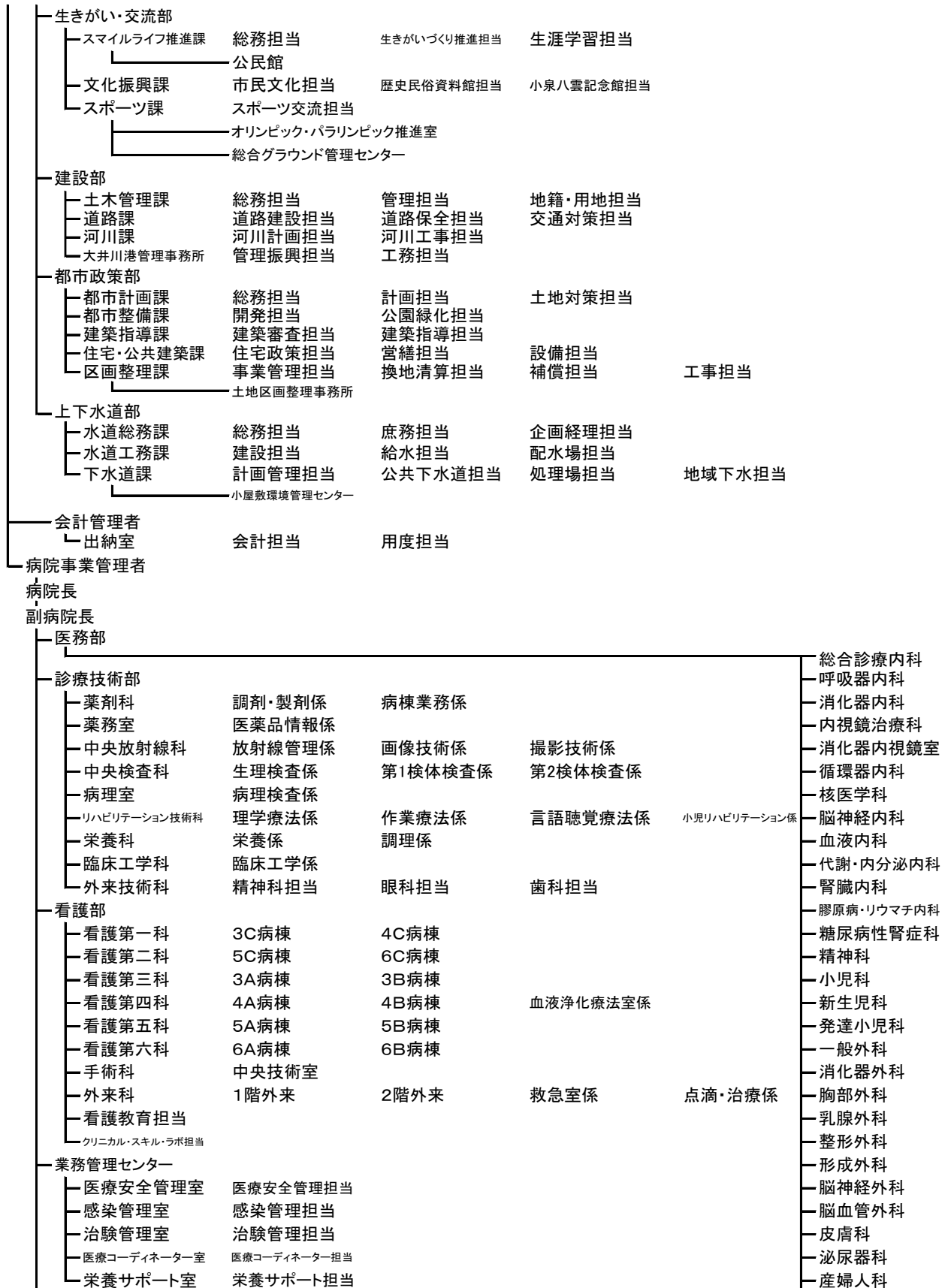


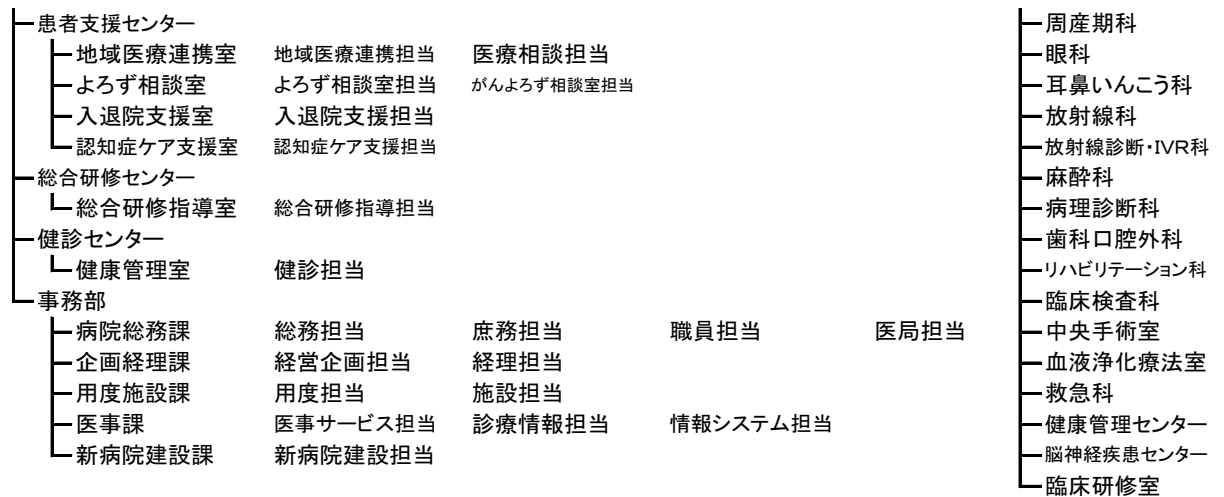
# 付 録



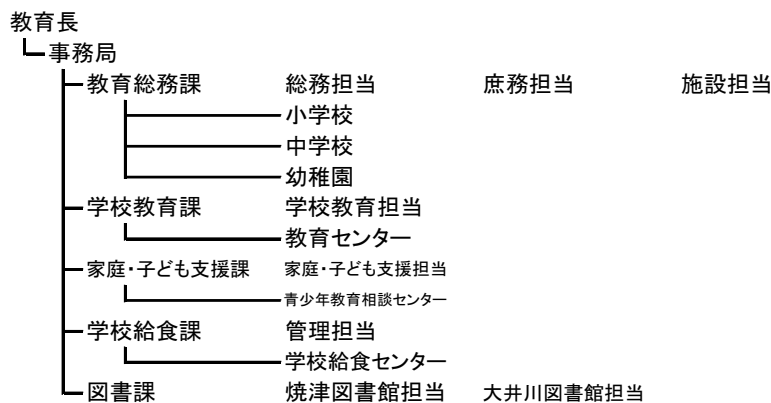
# 令和3年度 焼津市行政機構図



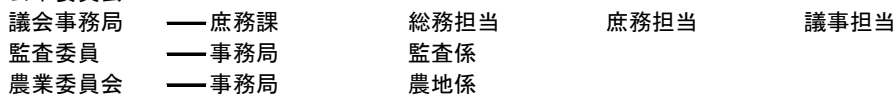




教育委員会



公平委員会



固定資産評価審査委員会



## 官公署・施設・団体等名簿

官公署・施設・団体等名	所在地	電話
市役所	本町二丁目16-32	626-1111
市民相談室	本町二丁目16-32	626-1133
市議会議事務所	本町二丁目16-32	625-8193
福祉委員会	本町二丁目16-32	626-1127
教育委員会	本町二丁目16-32	625-8156
選挙管理委員会	本町二丁目16-32	626-1134
農業委員会	本町二丁目16-32	626-2159
汐入下水道処理場	小川3808	629-4000
水道庁舎	祢宜島20-1	624-0111
大覚寺環境管理センター	大覚寺187	627-8974
小屋敷環境管理センター	小屋敷573	628-7408
志太広域事務組合	藤枝市岡部町岡部6-1	637-9500
静岡県中部看護専門学校	東小川一丁目6-9	629-4311
斎場	浜当目1159-1	629-1501
志太消防本部	藤枝市稲川200-1	641-5000
消防指令センター	石津728-2	623-1119
消防本部東分署	焼津六丁目5-18	628-4188
消防本部大井川分署	宗高909-1	622-2441
小石川駐車場	栄町二丁目7-21	0120-03-6548*
焼津駅北口駐車場	駅北一丁目1-1	0120-03-6548*
焼津駅北口駐輪場	〃	0120-773-281*
焼津駅南口駐輪場	栄町一丁目1-27	0120-773-281*
焼津警察署	道原723	624-0110
清水税関支署焼津出張所	中港二丁目7-21	628-3550
法務局藤枝支局	藤枝市青木一丁目4-1	641-1158
ハローワーク焼津	駅北一丁目6-22	628-5155
静岡県水産技術研究所	鯛ヶ島136-24	627-1815
静岡県焼津漁港管理事務所	〃	628-3126
深層水脱塩施設	〃	620-5782
深層水ミュージアム	〃	〃
アクアスやいづ	鯛ヶ島136-26	621-0200
うみえ～る焼津	〃	626-1551
かんぼの宿焼津	浜当目1375-2	627-0661
市立総合病院	道原1000	623-3111
保健センター	東小川一丁目8-1	627-4111
志太榛原地域救急医療センター	藤枝市瀬戸新屋362-1	644-0099
総合福祉会館（ウエルシップやいづ）	大覚寺三丁目2-2	627-2111
大井川福祉センター（ほほえみ）	宗高572-1	662-0610
養護老人ホーム慈恵園	大覚寺三丁目2-3	628-4586
土地区画整理事務所	本町二丁目16-32	627-9311
大井川商工業研修センター	宗高900	622-0393

※ 指定管理者のコールセンター

官公署・施設・団体等名	所在地	電話
〔 教 育 ・ 文 化 施 設 〕		
焼 津 文 化 会 館	三ヶ名1550	627-3111
大井川文化会館(ミュージコ)	宗高888	622-8811
焼 津 函 書 館	三ヶ名1550	628-2334
大 井 川 函 書 館	宗高909-1	622-9000
焼 津 公 民 館	本町五丁目6-1	626-0888
小 川 公 民 館	小川2724-1	624-8191
和 田 公 民 館	田尻1992-2	623-1570
豊 田 公 民 館	小屋敷258-1	627-7310
東 益 津 公 民 館	石脇上65	628-2607
大 富 公 民 館	中根新田93-1	624-4302
港 公 民 館	石津港町40-1	624-8855
大 井 川 公 民 館	宗高900	622-3111
大 村 公 民 館	大覚寺三丁目5-5	629-3351
歴 史 民 俗 資 料 館	三ヶ名1550	629-6847
小 泉 八 雲 記 念 館	〃	620-0022
ふ れ あ い ギ ャ ラ リ ー	本町五丁目1-18	629-2355
焼 津 市 学 校 給 食 セ ン タ ー	大島1746	624-6660
焼 津 体 育 館	焼津二丁目7-3	620-4301
大 井 川 体 育 館	中島1183	622-5236
焼津市総合グラウンド総合体育館	保福島1050	628-5740
焼津市総合グラウンド野球場	保福島950-1	629-3221
焼津市総合グラウンド陸上競技場	保福島950-1	628-5740
デ ィ ス カ バ リ ー パ ー ク 焼 津		
天 文 科 学 館	田尻2968-1	625-0800
水 夢 館	〃	625-0801
青 峯 プ ー ル	小川3812-10	629-7811
相 撲 場	焼津二丁目7-3	
大井川河川敷運動公園陸上競技場	西島538	664-1234
ターントクルこども館	栄町五丁目1-1	631-6165
ターントクルこども館とまとびあ	宗高1205-1	662-1300
県立焼津青少年の家	石津2259-408	624-4675
漁 業 高 等 学 園	小川3747-2	627-0219
焼 津 中 央 高 等 学 校	小土157-1	628-6000
焼 津 水 産 高 等 学 校	焼津五丁目5-2	628-6148
清 流 館 高 等 学 校	上新田292-1	622-3411
焼 津 高 等 学 校	中港一丁目1-8	628-7235
静 岡 福 祉 大 学 校	本中根549-1	623-7000
焼 津 中 学 校	焼津二丁目10-28	628-7255
大 村 中 学 校	大村三丁目25-1	628-3851
豊 田 中 学 校	小土301-2	627-1166
小 川 中 学 校	東小川四丁目21-1	628-3777
東 益 津 中 学 校	中里416	628-4428
大 富 中 学 校	中根1-1	624-4329
和 田 中 学 校	田尻1984	624-4339
港 田 尻 北 中 学 校	田尻北584	624-6010
大 井 川 中 学 校	下江留191	622-0038

(つづき)

官公署・施設・団体等名					所在地	電話
焼津東小	津東小	学	校	校	栄町五丁目14-1	628-6348
焼津西小	津西小	学	校	校	塩津117-1	628-3064
焼津南小	津南小	学	校	校	焼津五丁目5-1	628-2321
豊田小	田小	学	校	校	五ヶ堀之内2	628-3201
小東小	益津小	学	校	校	小川2525	624-3097
大和港	益津富田	学	校	校	石脇上65	628-4427
黒大井	川東小	学	校	校	中根新田637	624-4316
大井	川西南小	学	校	校	田尻541	624-4507
大井	川西南小	学	校	校	石津港町40-2	624-0210
大井	川西南小	学	校	校	大住1246	629-4855
大井	川西南小	学	校	校	宗高428	622-0010
大井	川西南小	学	校	校	上泉1688-1	622-0049
大井	川西南小	学	校	校	吉永490	622-0104
大井	川西南小	学	校	校	中根新田638	624-3668
大井	川西南小	学	校	校	大覚寺三丁目5-1	627-3902
大井	川西南小	学	校	校	宗高88	622-0101
大井	川西南小	学	校	校	下小杉1361	622-2147
大井	川西南小	学	校	校	下江留2300-1	622-4187
大井	川西南小	学	校	校	吉永334-2	622-5147
大井	川西南小	学	校	校	焼津五丁目4-2	628-2851
大井	川西南小	学	校	校	本町一丁目1-10	628-3895
大井	川西南小	学	校	校	大村一丁目12	629-3277
大井	川西南小	学	校	校	東小川六丁目21-4	629-2188
大井	川西南小	学	校	校	中港一丁目7-23	628-2736
大井	川西南小	学	校	校	小土1059-1	628-4004
大井	川西南小	学	校	校	三ヶ名807-1	628-9084
大井	川西南小	学	校	校	西小川一丁目2-14	628-9612
大井	川西南小	学	校	校	田尻北1223-2	624-6415
大井	川西南小	学	校	校	三和614-2	624-0046
大井	川西南小	学	校	校	すみれ台一丁目25-1	623-1545
大井	川西南小	学	校	校	東小川四丁目21-11	628-4349
大井	川西南小	学	校	校	石津中町16-7	624-5839
大井	川西南小	学	校	校	駅北三丁目17-10	627-3232
大井	川西南小	学	校	校	下江留41	622-7420
大井	川西南小	学	校	校	北新田378-1	624-3073
大井	川西南小	学	校	校	小土79-1	628-5720
大井	川西南小	学	校	校	焼津五丁目13-14	629-0240
大井	川西南小	学	校	校	西小川六丁目15-6	629-2525
大井	川西南小	学	校	校	五ヶ堀之内759-1	629-3637
大井	川西南小	学	校	校	坂本449-2	629-5430
大井	川西南小	学	校	校	一色722	623-1551
大井	川西南小	学	校	校	中新田1148-1	623-2225
大井	川西南小	学	校	校	一色448	623-2727

官公署・施設・団体等名	所在地	電話
[ 団 体 お よ び 組 合 ]		
社 会 福 祉 協 議 会	大覚寺三丁目2-2	6 2 1 - 2 9 4 1
シ ル バ ー 人 材 セ ン タ ー	宗高949-1	6 2 2 - 3 5 1 0
ぽ ぷ ら	大覚寺三丁目2-1	6 2 7 - 0 6 0 0
虹 の 家	大覚寺三丁目2-1	6 2 9 - 5 7 1 2
J A 大 井 川 焼 津 支 店	焼津四丁目9-2	6 2 6 - 6 1 3 1
J A 大 井 川 静 浜 支 店	宗高1	6 2 2 - 1 4 1 1
焼 津 漁 業 協 同 組 合	城之腰269-9	6 2 8 - 7 1 1 2
小 川 漁 業 協 同 組 合	小川3392-9	6 2 4 - 8 1 3 0
大 井 川 港 漁 業 協 同 組 合	飯渕1960	6 2 2 - 0 4 1 5
焼 津 商 工 会 議 所	焼津四丁目15-24	6 2 8 - 6 2 5 1
大 井 川 商 工 会	宗高900	6 2 2 - 0 3 9 3
焼津市勤労者福祉サービスセンター	焼津四丁目15-24	6 2 8 - 9 8 8 2
焼 津 さ か な セ ン タ ー	八楠四丁目13-7	6 2 8 - 1 1 3 7
サ ン ラ イ フ 焼 津	中港三丁目3-12	6 2 7 - 3 3 7 7
焼 津 郵 便 局	焼津一丁目4-1	_____
J R 東 海 焼 津 駅	栄町一丁目1-1	_____
J R 東 海 西 焼 津 駅	西焼津82-3	_____
記 者 ク ラ ブ	本町二丁目16-32	6 2 6 - 2 1 8 0
焼 津 市 観 光 協 会	栄町一丁目2-14	6 2 6 - 6 2 6 6



## 焼津市内指定文化財一覧表

## 国指定文化財

区分	名称	指定年月日	所在地	所有者(管理者)
重文	絵画	絹本墨画淡彩芦葉達磨図	平成 7. 6. 15	一色 成道寺
重文	無形民俗	藤守の田遊び	昭和 52. 5. 17	藤守 藤守の田遊び保存会

## 国選定

区分	名称	選定年月日	所在地
重要伝統的建造物群 保存地区	焼津市花沢	平成 26. 9. 18	花沢、吉津及び野秋の各一部

## 県指定文化財

区分	名称	指定年月日	所在地	所有者(管理者)
有形文化財	彫刻	木造聖観音立像	昭和 33. 4. 15	花沢 法華寺
		太刀 銘「備前長船長義」	昭和 31. 10. 17	焼津 個人
	工芸品	太刀 銘「備州長船住成家」	昭和 33. 4. 15	焼津 個人
		太刀 銘「景次」	昭和 38. 12. 27	焼津 個人
民俗	無形民俗	焼津神社獅子木遣り	昭和 53. 3. 24	焼津 獅子木遣り保存会

## 市指定文化財

区分	名称	指定年月日	所在地	所有者(管理者)
有形文化財	建造物	法華寺の仁王門	昭和 42. 12. 4	花沢 法華寺
		林叟院の経蔵	昭和 42. 12. 4	坂本 林叟院
		海蔵寺の本尊厨子	昭和 46. 10. 1	東小川 海蔵寺
		林叟院の鐘楼	昭和 47. 5. 17	坂本 林叟院
		大井神社本殿	昭和 51. 6. 2	保福島 大井神社
		永豊寺の山門	昭和 60. 2. 21	西小川 永豊寺
		香集寺の石燈籠	昭和 61. 9. 30	浜当目 香集寺(弘徳院)
		那閉神社の常夜燈	昭和 61. 9. 30	浜当目 那閉神社
		林叟院の宝篋印塔	昭和 61. 9. 30	坂本 林叟院
		成道寺の宝篋印塔	昭和 61. 9. 30	一色 成道寺
		若宮八幡宮の石橋	平成 17. 10. 20	中里 若宮八幡宮
		海蔵寺本堂	平成 27. 11. 4	東小川 海蔵寺
有形文化財	絵画	弘徳院の絵馬	昭和 47. 5. 17	浜当目 弘徳院(歴史民俗資料館)
		香集寺の絵馬	昭和 47. 5. 17	浜当目 弘徳院(歴史民俗資料館)
		長徳寺格天井の絵	昭和 49. 10. 30	飯淵 長徳寺
		日本全勝千万年之図	昭和 49. 10. 30	下小杉 則心寺
		海蔵寺の絵馬	平成 9. 9. 30	東小川 海蔵寺
		「一遍上人縁起絵」断簡	平成 17. 10. 20	東小川 海蔵寺
	彫刻	大日堂の吉祥天像	昭和 42. 12. 4	石脇下 大日堂(歴史民俗資料館)
		大日堂の不動明王像	昭和 42. 12. 4	石脇下 大日堂(歴史民俗資料館)
		宝積寺の地藏菩薩像	昭和 47. 11. 28	石脇下 宝積寺
		勢岩寺の弘法大師像	昭和 48. 6. 23	石脇下 勢岩寺(歴史民俗資料館)
		不動明王立像	昭和 62. 2. 12	飯淵 長徳寺
	工芸品	猪之谷神社の六鈴鏡	昭和 41. 9. 21	関方 猪之谷神社(歴史民俗資料館)
		成道寺の百萬塔	昭和 41. 9. 21	一色 成道寺
		光心寺の麒麟の笙	昭和 42. 5. 9	東小川 光心寺(歴史民俗資料館)
		海蔵寺の厨子 附 厨子内納入品 一、内厨子 一、守り本尊	昭和 44. 12. 17	東小川 海蔵寺

市指定文化財（つづき）

有形文化財	美術工芸品	工芸品	鰐口	昭和 49. 10. 30	利右衛門	利右衛門自治会
			貞善院の鰐口	昭和 53. 1. 21	焼津	貞善院
			普門寺の半鐘	昭和 53. 1. 21	焼津	普門寺
			大身槍 銘長吉作	平成 27. 7. 24	東小川	熊野神社（歴史民俗資料館）
		書跡	扁額「静富山」	昭和 49. 10. 30	下小杉	則心寺
			若宮八幡宮棟札	昭和 53. 9. 1	中里	若宮八幡宮（歴史民俗資料館）
		古文書	掛川城主山内一豊の判物	昭和 49. 10. 30	中島	盤石寺
			今川義元判物	平成 15. 4. 4	利右衛門	利右衛門自治会
			坂本貞次・駒井勝盛連署状	平成 19. 10. 26	石脇下	個人
			徳川家康朱印状	平成 19. 10. 26	浜当目	個人
			今川氏真朱印状	平成 19. 10. 26	焼津	焼津神社
			狩方申合定法之事	平成 27. 11. 4	北浜通	個人
			漁方規定取極之事	平成 27. 11. 4	大村	個人（歴史民俗資料館）
		歴史資料	海蔵寺の御戸帳	平成 3. 2. 27	東小川	海蔵寺
考古資料	小深田型石製垂れ飾り	平成 18. 12. 26	三ヶ名	焼津市（歴史民俗資料館）		
無形文化財	焼津鯉節製造技術	平成 17. 3. 10	上小杉	焼津鯉節伝統技術研鑽会		
	弓道具製作技術	平成 18. 12. 26	東小川 東小川 惣右衛門	個人(矢) 個人(弓懸) 個人(巻藁)		
	焼津笠製作技術	平成 19. 10. 26 平成 26. 9. 11	焼津 焼津	個人(骨組み) 個人(スゲ縫い上げ)		
有形民俗文化財	横山九郎右衛門の六十六部廻国関係資料	平成 31. 4. 19	下小杉	個人		
	矢澤兵三郎の六十六部廻国関係資料	平成 31. 4. 19	下小杉	個人		
	法月三郎兵衛の六十六部廻国関係資料	平成 31. 4. 19	三ヶ名	焼津市（歴史民俗資料館）		
無形民俗文化財	山の神祭	昭和 41. 9. 21	関方地区	山の神祭保存会		
記念物	史跡	旧相良街道跡	昭和 49. 10. 30	上新田	個人	
		円永坊跡	昭和 49. 10. 30	利右衛門	利右衛門自治会	
		福翁山大満寺跡	昭和 49. 10. 30	下江留	下江留自治会	
		百ヶ間地田跡	昭和 49. 10. 30	上新田	個人	
		静浜村外二ヶ村組合立静浜高等学校跡	昭和 49. 10. 30	宗高	個人	
		徳川家康公床机据え跡	昭和 49. 10. 30	宗高	個人	
		井伊直孝産湯の井	平成 25. 9. 6	中里	焼津市	
	天然記念物	猪之谷神社のナギノキ	昭和 44. 12. 17	関方	猪之谷神社	
		臥竜のマツ	昭和 47. 5. 17	保福島	個人	
		旭伝院のマツ	昭和 47. 5. 17	保福島	旭伝院	
伝統的建造物群保存地区	焼津市花沢	平成 26. 2. 3	花沢、吉津及び野秋の各一部	—		

国の登録有形文化財

区分	名称	登録年月日	所在地	所有者（管理者）
建造物	原田家住宅（主屋ほか離れ、文庫蔵、表門の4棟）	平成30. 3. 27	浜当目	個人

記録作成等の措置を講ずべき無形の民俗文化財(国選択)

区分	名称	選択年月日	所在地	所有者（管理者）	
民俗	無形民俗	藤守の田遊び	昭和 46. 4. 21	藤守	藤守の田遊び保存会
民俗	無形民俗	焼津神社の獅子木遣りと神ころがし	昭和 53. 12. 8	焼津	獅子木遣り保存会

令和3年3月31日現在

焼津市統計書

第105号

発行 令和4年3月

焼津市役所

〒425-8502

静岡県焼津市本町二丁目16番32号

電話 054-626-1111

編集 総務部総務課統計担当