

焼津市歴史民俗資料館 企画展「祈りのかたち」

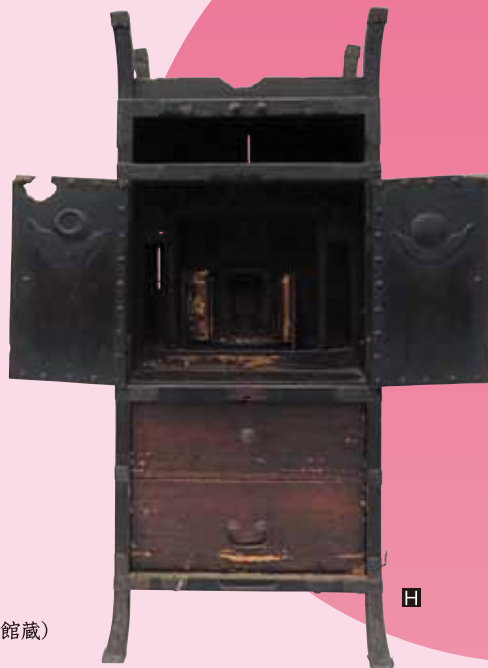
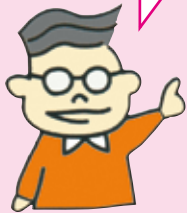
古来より人々は、様々なかたちで神仏に祈りをささげてきました。

こうした祈りのかたちは、絵馬や鏡、仏像をはじめ、神事や芸能、祭祀に用いられる道具等、人や時代、信仰によって異なります。

今回の企画展では、資料館に寄託・収蔵されている資料を中心に、人々の祈りをかたどった様々なものを紹介します。

資料館で

お預りしている資料(寄託)の多くは、市の指定文化財になっているんだよ! 普段見ることのできない貴重な資料を見にぜひ資料館に来てね!



- A 笛吹段19号墳出土まがたま(当館蔵)
- B 笕沢1号墳出土まがたま(当館蔵)
- C 焼津市指定文化財「猪之谷神社の六鈴鏡」(猪之谷神社蔵・当館寄託)
- D 焼津市指定文化財「小深田型石製垂れ飾り」(当館蔵)
- E 水天宮御祭神「安徳天皇像」(当館蔵)
- F 焼津市指定文化財「勢岩寺の弘法大師像」(勢岩寺蔵・当館寄託)
- G 熊野神社御札(当館蔵)
- H 焼津市指定文化財 法月三郎兵衛の「笈」(当館蔵)



〒425-0071 静岡県焼津市三ヶ名1550
TEL. 054-629-6847

《交通案内》

- ★JR東海道線焼津駅下車。南口④乗場からバスで5分「文化センター前」下車
- ★東名高速道路焼津I.C.より約10分 無料駐車場完備



↑ 当館 Facebook