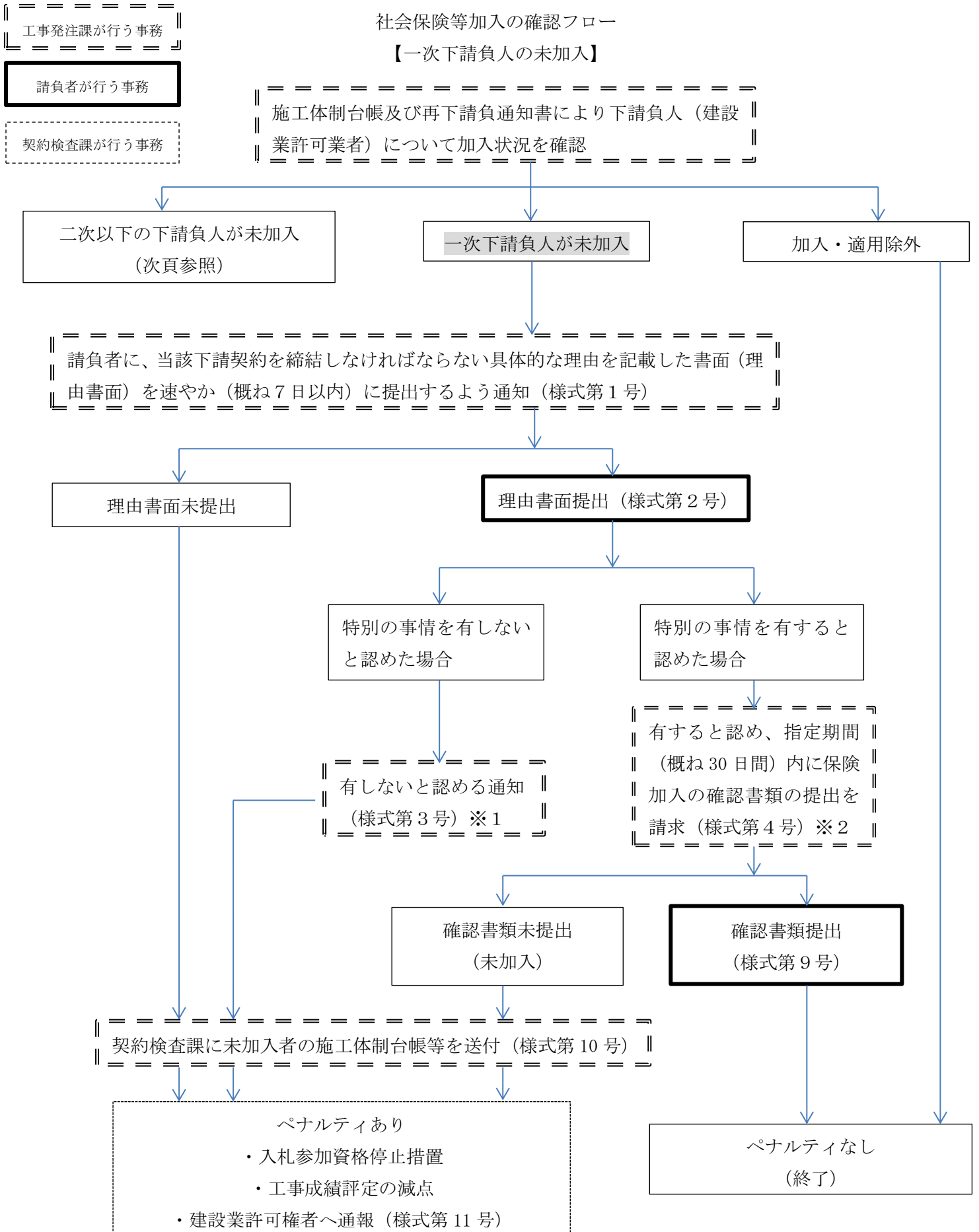


社会保険等加入の確認フロー

【一次下請負人の未加入】



※1 違反状態が継続する場合は、併せて、指定期間（概ね 30 日間）内に保険加入の確認書類の提出を請求

※2 工期内かつ指定期間後も確認書類の提出がない場合、再度、指定期間（概ね 30 日間）内に提出を請求