

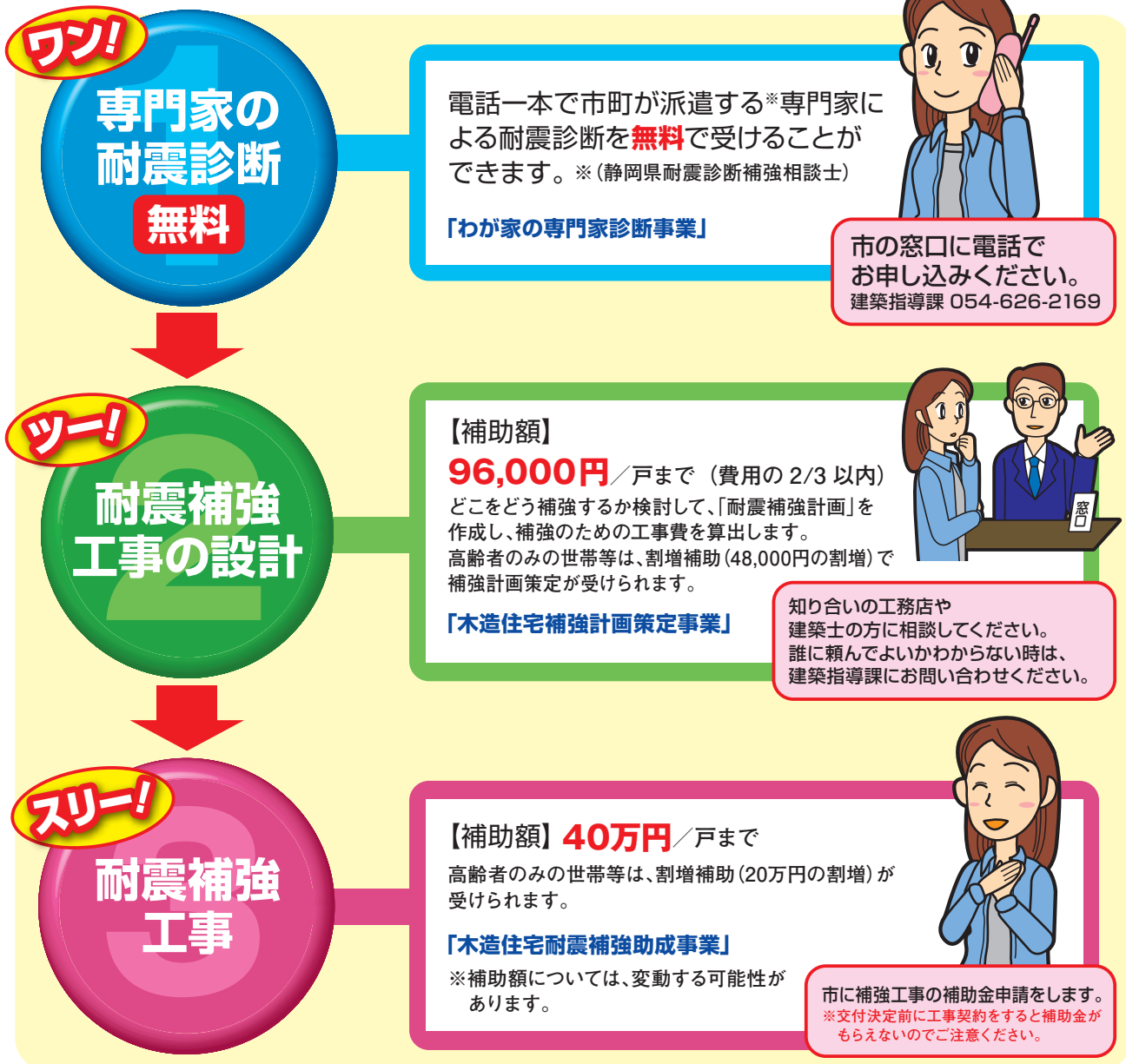
4 地震に強いわが家にしよう

耐震診断は**無料**。

設計や耐震補強工事には**補助金**が出ます。

プロジェクト「TOUKAI-0」 対象：昭和56年5月以前に建築された木造住宅

耐震診断から補強工事までの流れ



●耐震診断・耐震補強工事に関するご相談は、市役所 建築指導課（054-626-2169）にお問い合わせください。
 ●掲載した制度は平成28年4月1日時点のものです。