



福島県矢吹町

「みんなで支え創造する私のふるさと
さわやかな田園のまち・やぶき」



荒れ野の矢吹が原から、
さわやかな田園のまち

古くから奥州道中の宿場として栄え、

交通の便に恵まれた矢吹町は

現在も東北自動車道をはじめ、

国道四号、六本の主要地方道が交差する

南東北の玄関口として重要な役割を担っています。

かつて「行方野原（ゆきかたのはら）」と呼ばれた

荒れ野の矢吹が原が育てた精神は

今も新たなフロンティアを生み、

未来を拓き続けています。

福島県南部に位置する矢吹町は、

まちの面積の四割を農地が占める

豊かな田園都市です。

初夏には青々とした田んぼに風が渡り、

秋には辺り一面、黄金色に輝く実りて彩られます。

しかし、現在の美しい田園風景は、

容易にくられたものではありません。

そこには、先人たちの血の

にじむような開拓の日々がありました。

写真 海八幡三十三観音堂仏群



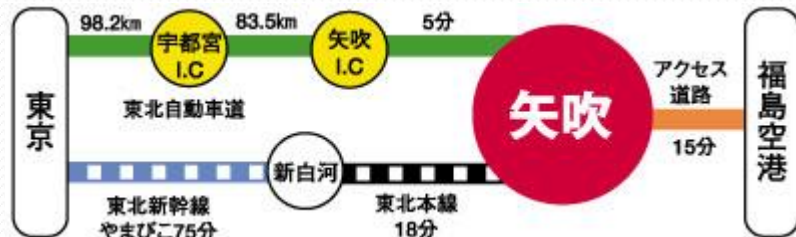
ひと憩い、
みどり輝く、
さわやかな
田園のまち

Heart to Heart in
Yabuki town



東北で東京に一番近いところ

東経140度20分
北緯37度12分



矢吹町における

東日本大震災の被害状況

地震で止まった時計

2011.3.11
pm2:46



東日本大震災の被害状況

工業団地の駐車場が土砂崩れ



東日本大震災の被害状況



液状化により突き出したマンホール



歪んだ線路
傾く電柱

東日本大震災の被害状況



散乱した本
(町立図書館)

東日本大震災の被害状況

ガソリンを求めて長蛇の列



矢吹のうまい農産物を提供

放射線量を測定し、安全を確認したものだけを流通させています。



姉妹都市 東京都三鷹市において

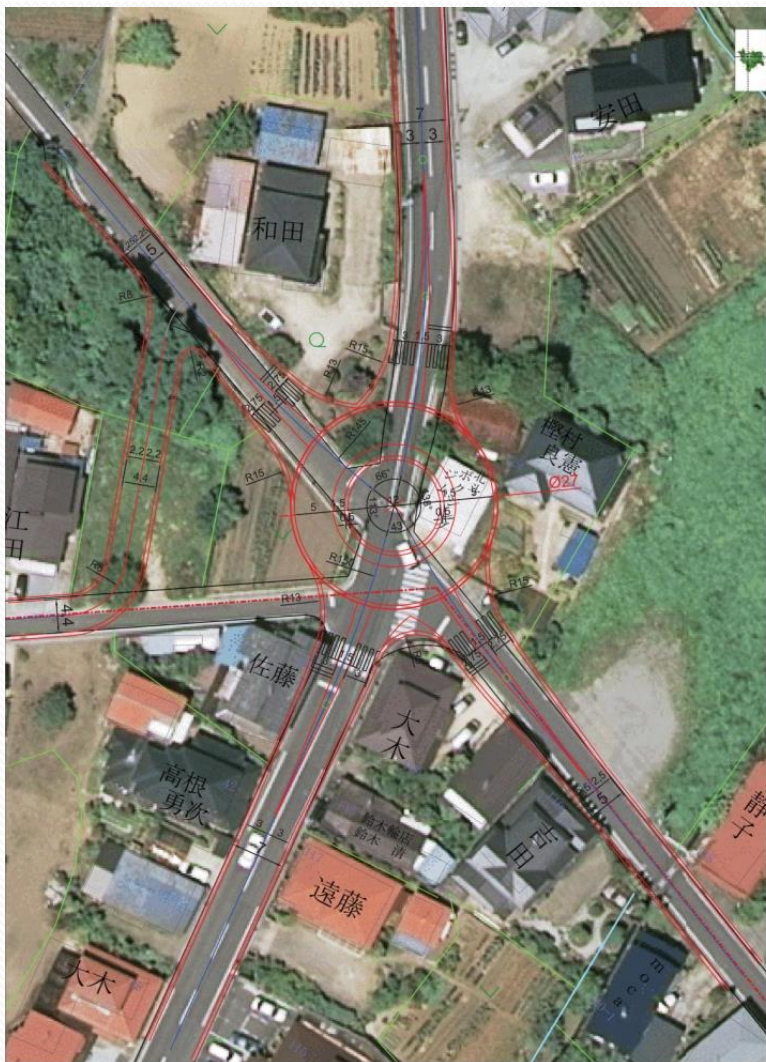
ラウンドアバウトについて

町内にある不規則な交差点



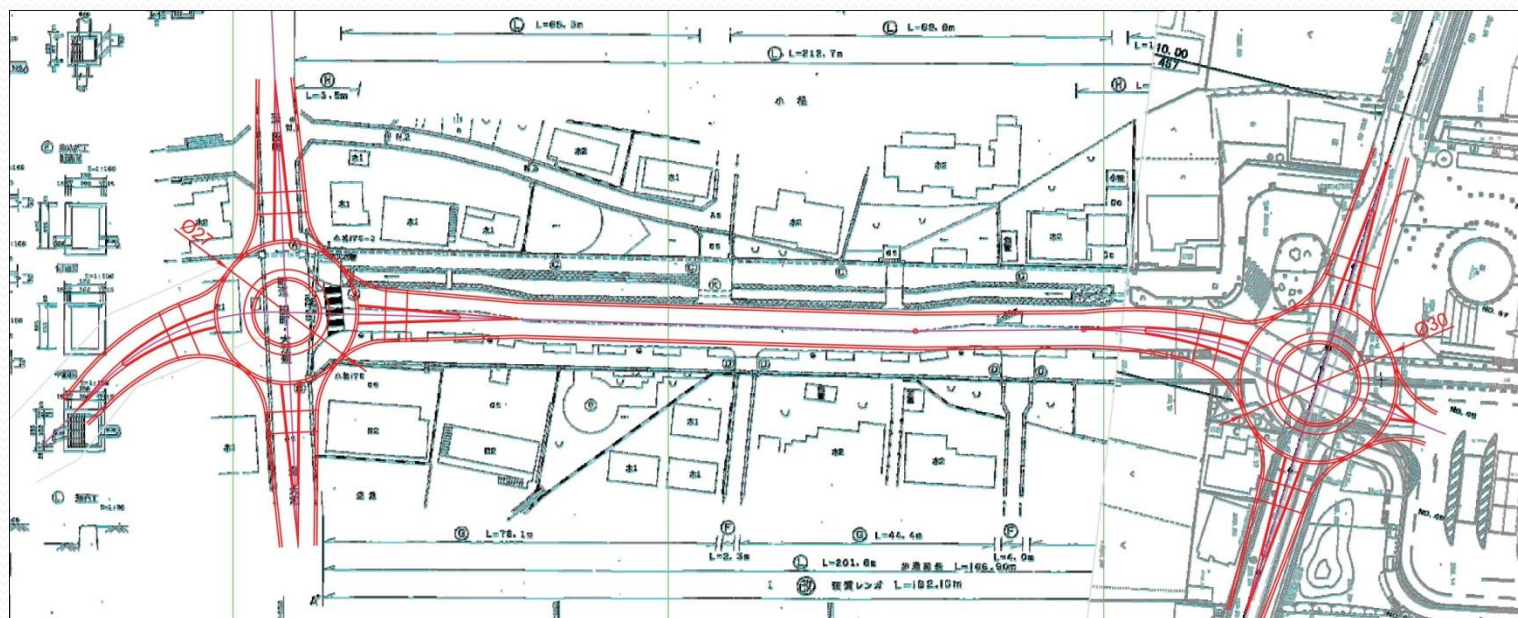
ラウンドアバウトについて

構想状況①



ラウンドアバウトについて

構想状況②



- 危険な交差点の解消
 - 復興のシンボル
 - 福島県で最初のラウンドアバウト
- を目指します

