



兵庫県加西市

「安心安全な街づくり」



都市整備部 土木課

加西市

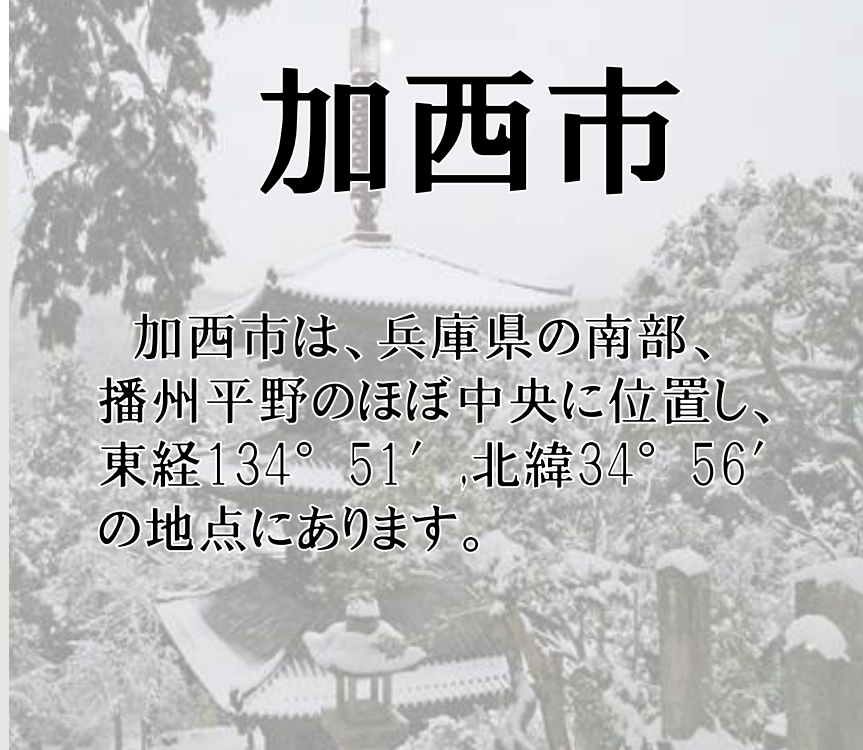
加西市は、兵庫県の南部、播州平野のほぼ中央に位置し、東経134° 51'、北緯34° 56'の地点にあります。



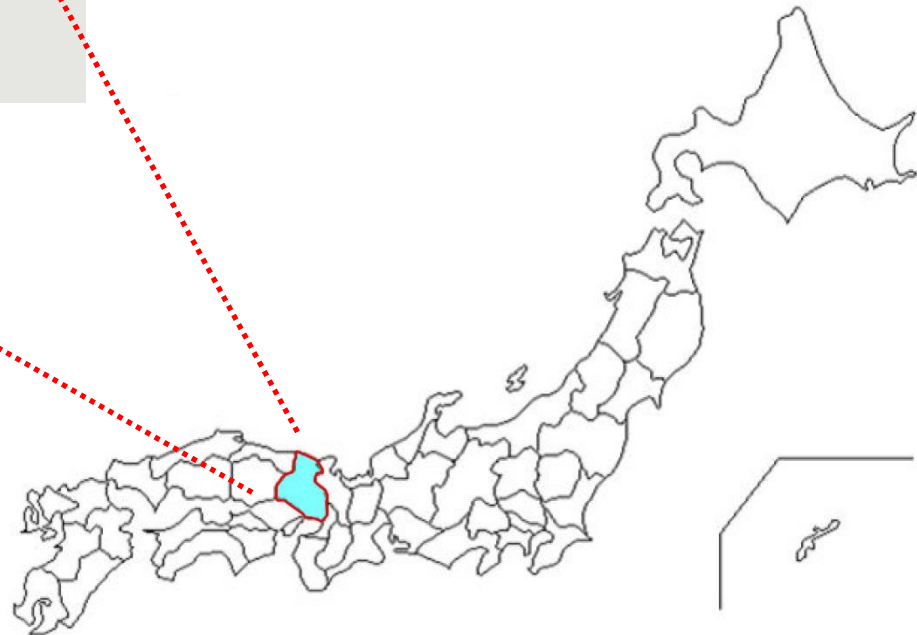
加西市

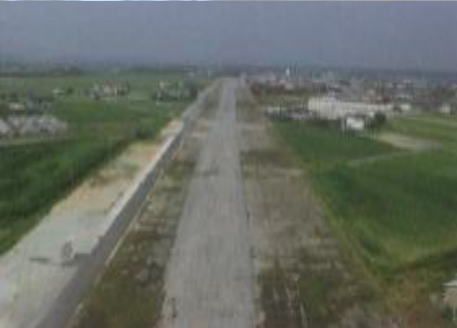
姫路

神戸



兵庫県





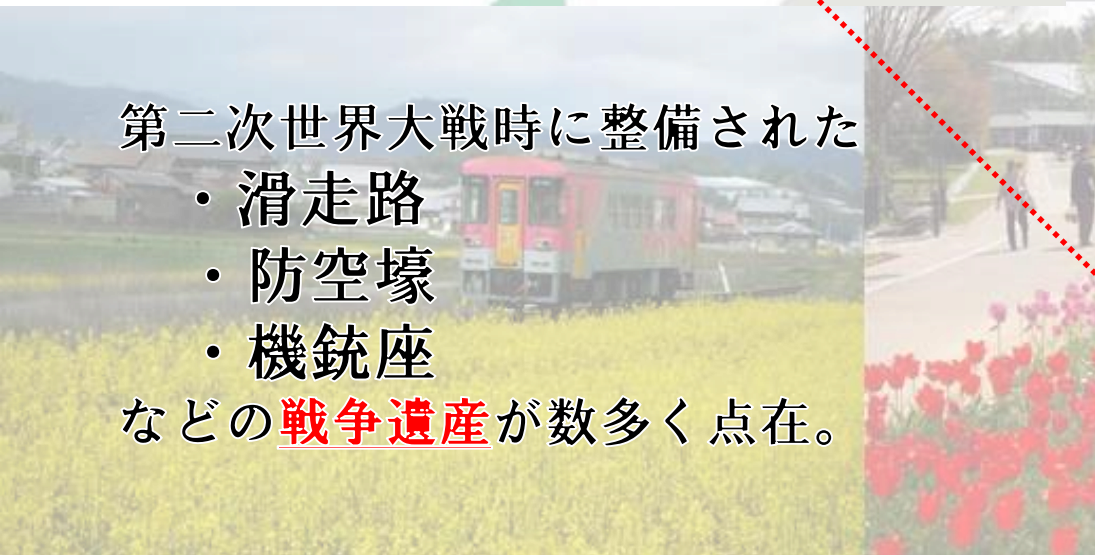
鶉野地区の概要



第二次世界大戦時に整備された

- ・滑走路
- ・防空壕
- ・機銃座

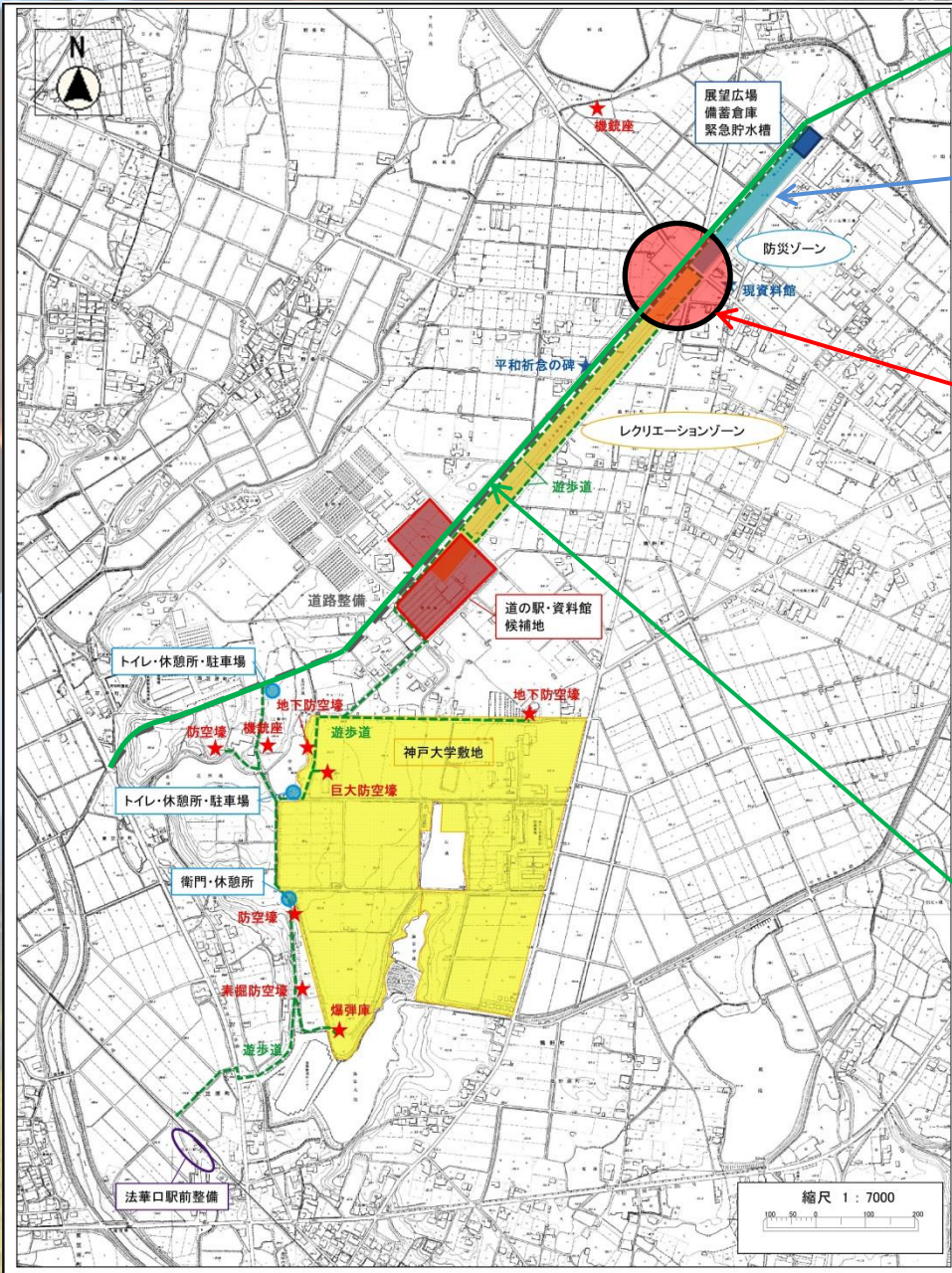
などの戦争遺産が数多く点在。



鶉野飛行場跡地の概要



鵜野飛行場跡地周辺整備計画



防災拠点

ラウンドアバウト検討箇所



防災拠点に合わせた整備

道路整備計画



「安心安全な街づくり」に対する ラウンドアバウト交差点の検討



6枝の鶉野飛行場周辺交差点

6枝の変則交差点



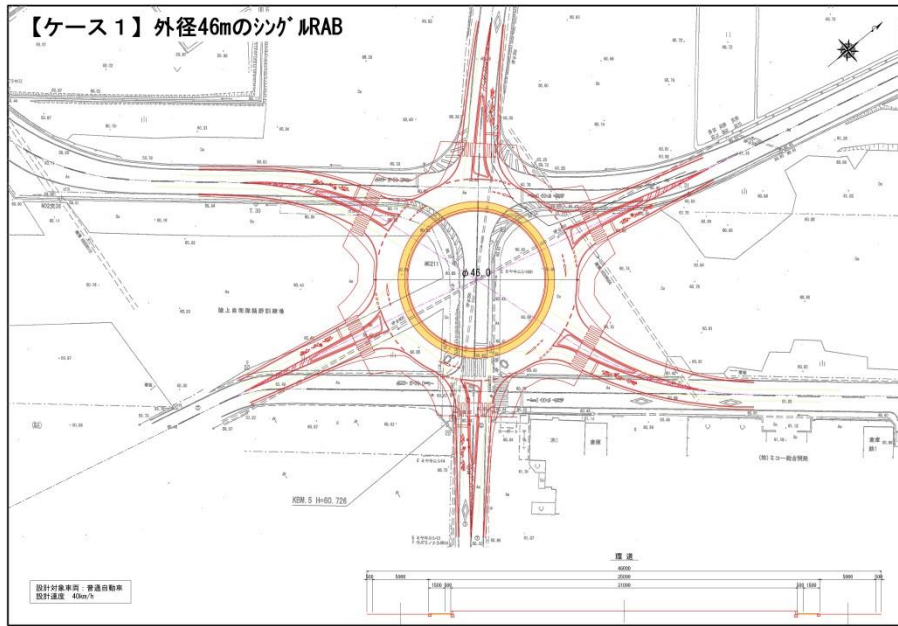
信号の設置が難しい



ケース1

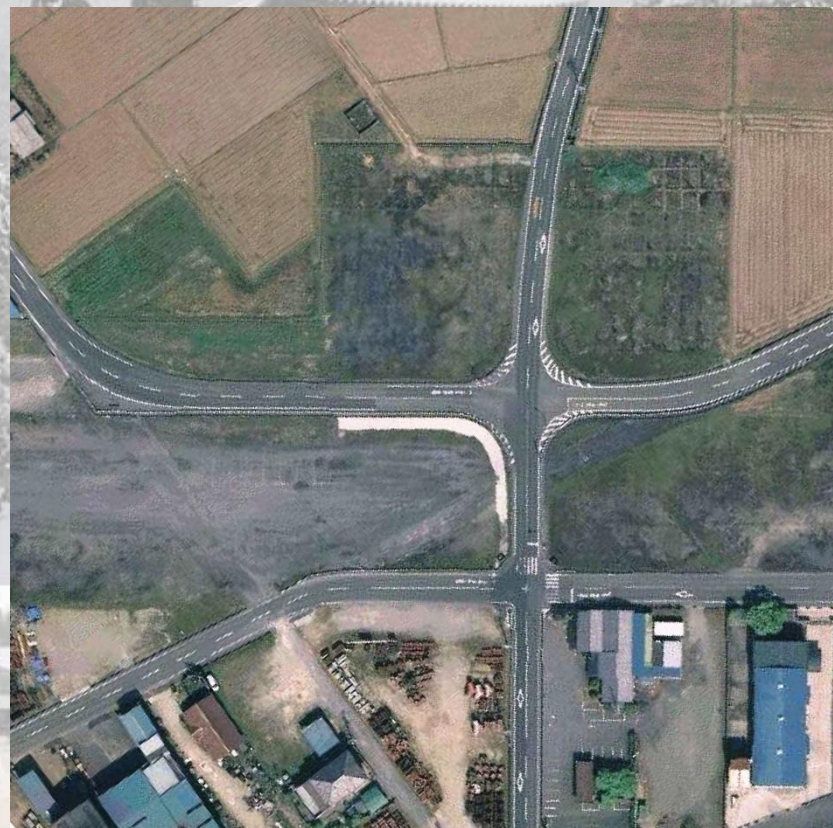
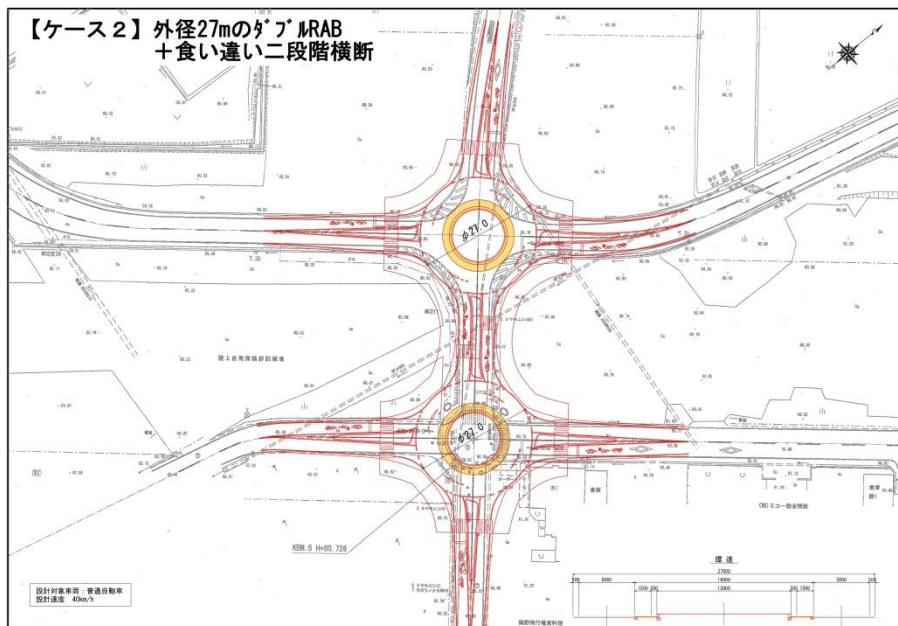
外径46mのシングルラウンドアバウト

【ケース1】外径46mのシングルRAB



ケース2

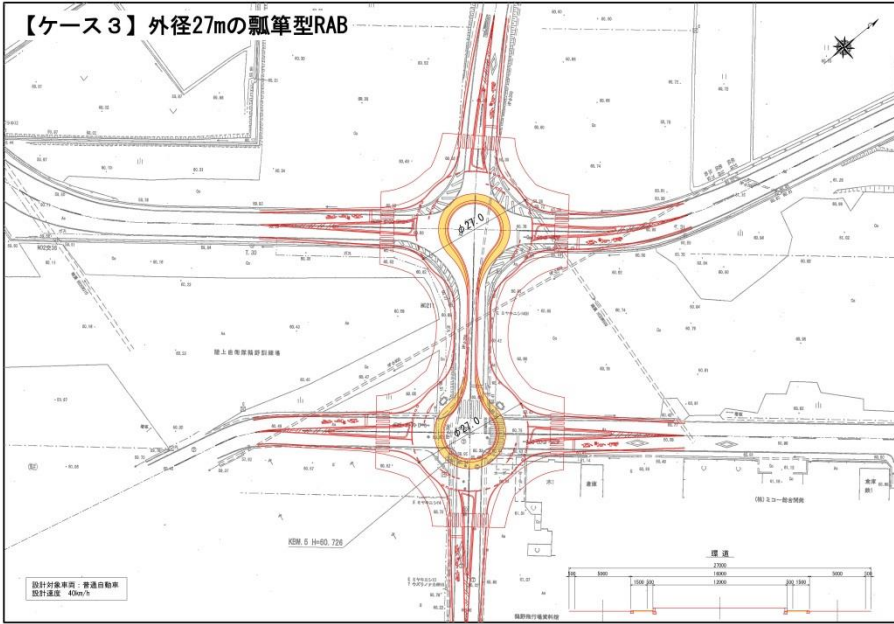
外径27mのダブルラウンドアバウト



ケース3

外径27mの瓢箪型ラウンドアバウト

【ケース3】外径27mの瓢箪型RAB



今後、安全安心な街づくりを進めていくため
ラウンドアバウトを含め関係省庁と対応を
検討していきます。

