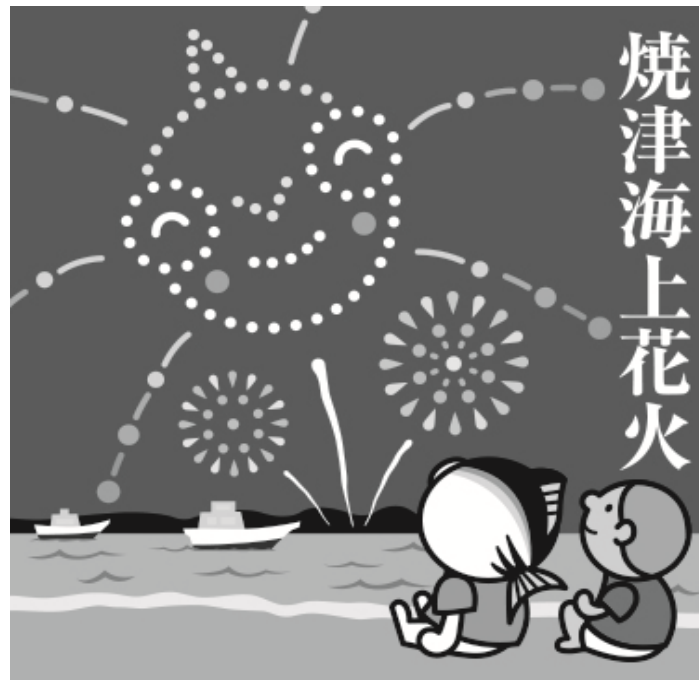
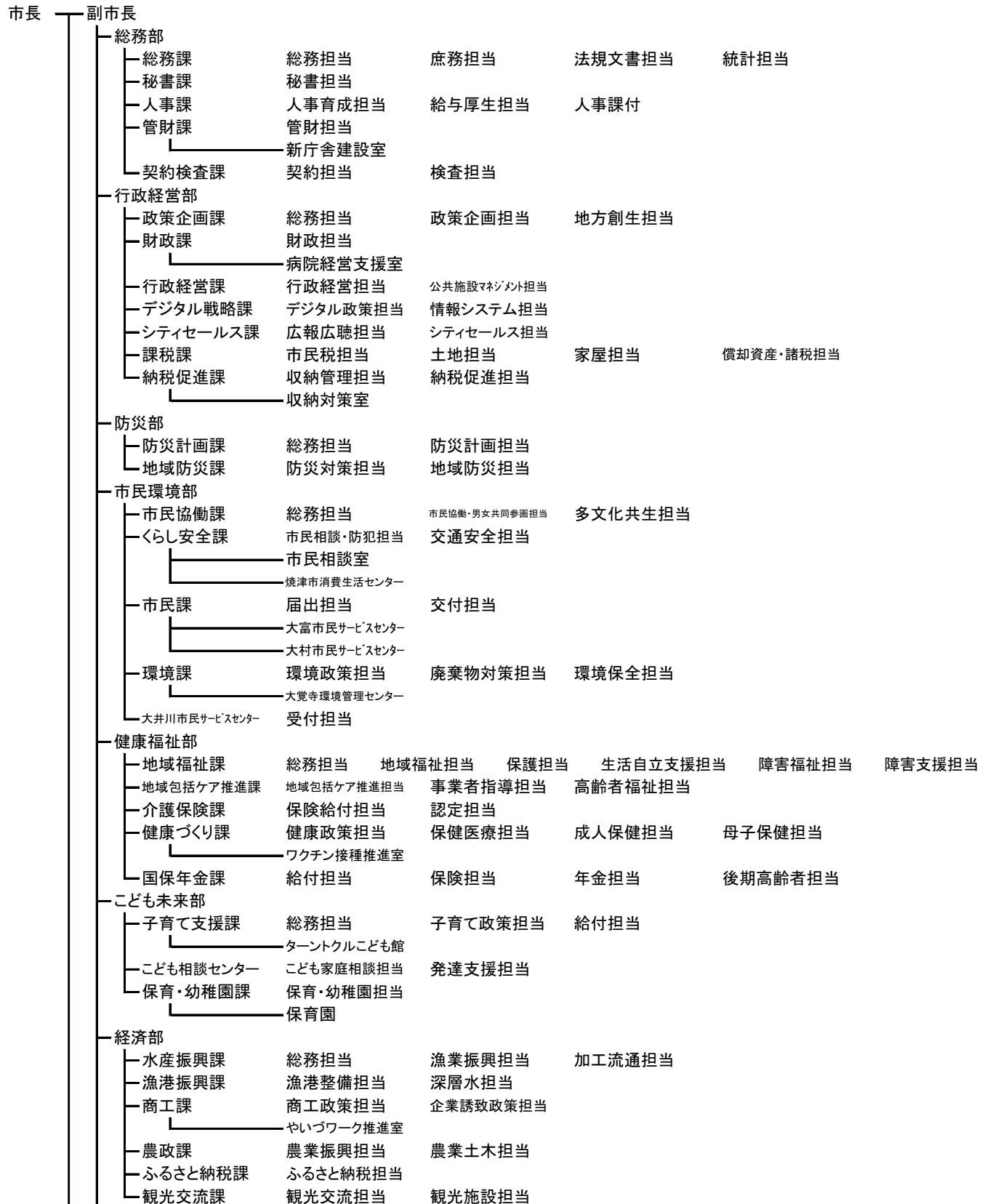


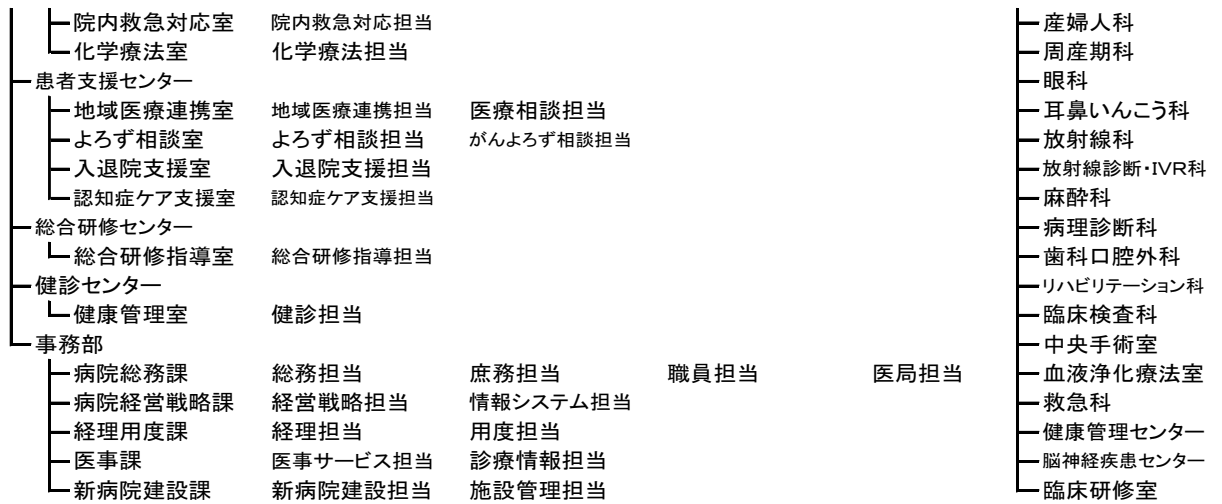
付 録



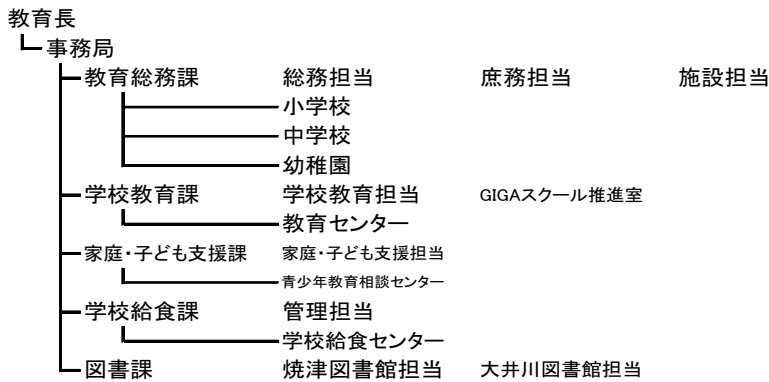
令和4年度 焼津市行政機構図



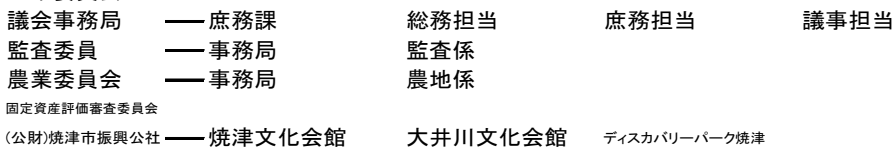
| | | | | |
|--|---|--|--|---|
| 生きがい・交流部 | | | | |
| スマイルライフ推進課 公民館 | 総務担当 | 生きがいづくり推進担当 | 生涯学習担当 | |
| 文化振興課 スポーツ課 | 市民文化担当 スポーツ振興担当 総合グラウンド管理センター | 歴史民俗資料館担当 | 小泉八雲記念館担当 | |
| 建設部 | | | | |
| 土木管理課 道路課 河川課 大井川港管理事務所 | 総務担当 道路建設担当 河川計画担当 管理振興担当 | 管理担当 道路保全担当 河川工事担当 工務担当 | 地籍・用地担当 交通対策担当 | |
| 都市政策部 | | | | |
| 都市計画課 都市整備課 建築指導課 住宅・公共建築課 区画整理課 | 総務担当 開発担当 建築審査担当 住宅政策担当 事業管理担当 土地区画整理事務所 | 計画担当 公園緑化担当 建築指導担当 営繕担当 換地清算担当 | 土地対策担当 設備担当 補償担当 | 工事担当 |
| 上下水道部 | | | | |
| 水道総務課 水道工務課 下水道課 | 総務担当 建設担当 計画管理担当 小屋敷環境管理センター | 庶務担当 給水担当 公共下水道担当 | 企画経理担当 配水場担当 処理場担当 | 地域下水担当 |
| 会計管理者 | | | | |
| 出納室 | 会計担当 | 用度担当 | | |
| 病院事業管理者 | | | | |
| 病院長 副病院長 | | | | |
| 医療部 | | | | |
| 診療技術部 | | | | |
| 薬剤科 中央放射線科 中央検査科 病理室 リハビリテーション技術科 栄養科 臨床工学科 外来技術科 | 調剤・製剤係 放射線管理係 生理検査係 病理検査係 理学療法係 栄養係 臨床工学係 精神科係 | 病棟業務係 画像技術係 第1検体検査係 作業療法係 調理係 眼科係 | 医薬品情報係 撮影技術係 第2検体検査係 言語聴覚療法係 歯科係 | 総合診療内科 呼吸器内科 消化器内科 内視鏡治療科 消化器内視鏡室 循環器内科 核医学科 脳神経内科 血液内科 代謝・内分泌内科 腎臓内科 膠原病・リウマチ内科 糖尿病性腎症科 精神科 小児科 新生児科 発達小児科 一般外科 消化器外科 胸部外科 乳腺外科 整形外科 形成外科 脳神経外科 脳血管外科 皮膚科 泌尿器科 |
| 看護部 | | | | |
| 看護第一科 看護第二科 看護第三科 看護第四科 看護第五科 看護第六科 手術科 外来科 看護教育担当 クリニカル・スキル・ラボ担当 | 3C病棟 5C病棟 3A病棟 4A病棟 5A病棟 6A病棟 中央技術室係 1階外来 | 4C病棟 6C病棟 3B病棟 4B病棟 5B病棟 6B病棟 2階外来 | 血液浄化療法室係 救急室係 | 点滴・治療係 |
| 業務管理センター | | | | |
| 医療安全管理室 感染管理室 治験管理室 医療コーディネーター室 栄養サポート室 | 医療安全管理担当 感染管理担当 治験管理担当 医療コーディネーター担当 栄養サポート担当 | | | |



教育委員会



公平委員会



官公署・施設・団体等名簿

| 官公署・施設・団体等名 | 所在地 | 電話 |
|-------------------|--------------|---------------|
| 市役所 | 本町二丁目16-32 | 626-1111 |
| 市民相談室 | 本町二丁目16-32 | 626-1133 |
| 市議会議事務所 | 本町二丁目16-32 | 625-8193 |
| 福祉事務員会 | 本町二丁目16-32 | 626-1127 |
| 教育委員会 | 本町二丁目16-32 | 625-8156 |
| 選挙管理委員会 | 本町二丁目16-32 | 626-1134 |
| 農業委員会 | 本町二丁目16-32 | 626-2159 |
| 汐入下水道処理場 | 小川3808 | 629-4000 |
| 水道庁舎 | 祢宜島20-1 | 624-0111 |
| 大覚寺環境管理センター | 大覚寺187 | 627-8974 |
| 小屋敷環境管理センター | 小屋敷573 | 628-7408 |
| 志太広域事務組合 | 藤枝市岡部町岡部6-1 | 637-9500 |
| 静岡県中部看護専門学校 | 東小川一丁目6-9 | 629-4311 |
| 斎場 | 浜当目1159-1 | 629-1501 |
| 志太消防本部 | 藤枝市稲川200-1 | 641-5000 |
| 消防指令センター | 石津728-2 | 623-1119 |
| 消防本部東分署 | 焼津六丁目5-18 | 628-4188 |
| 消防本部大井川分署 | 宗高909-1 | 622-2441 |
| 小石川駐車場 | 栄町二丁目7-21 | 0120-03-6548* |
| 焼津駅北口駐車場 | 駅北一丁目1-1 | 0120-03-6548* |
| 焼津駅北口駐輪場 | 〃 | 0120-773-281* |
| 焼津駅南口駐輪場 | 栄町一丁目1-27 | 0120-773-281* |
| 焼津警察署 | 道原723 | 624-0110 |
| 清水税関支署焼津出張所 | 中港二丁目7-21 | 628-3550 |
| 法務局藤枝支局 | 藤枝市青木一丁目4-1 | 641-1158 |
| ハローワーク焼津 | 駅北一丁目6-22 | 628-5155 |
| 静岡県水産技術研究所 | 鯛ヶ島136-24 | 627-1815 |
| 静岡県焼津漁港管理事務所 | 〃 | 628-3126 |
| 深層水脱塩施設 | 〃 | 620-5782 |
| 深層水ミュージアム | 〃 | 〃 |
| アクアスやいづ | 鯛ヶ島136-26 | 621-0200 |
| うみえ〜る焼津 | 〃 | 626-1551 |
| 市立総合病院 | 道原1000 | 623-3111 |
| 保健センター | 東小川一丁目8-1 | 627-4111 |
| 志太榛原地域救急医療センター | 藤枝市瀬戸新屋362-1 | 644-0099 |
| 総合福祉会館（ウエルシップやいづ） | 大覚寺三丁目2-2 | 627-2111 |
| 大井川福祉センター（ほほえみ） | 宗高572-1 | 662-0610 |
| 養護老人ホーム慈恵園 | 大覚寺三丁目2-3 | 628-4586 |
| 土地区画整理事務所 | 本町二丁目16-32 | 627-9311 |
| 大井川商工業研修センター | 宗高900 | 622-0393 |

※ 指定管理者のコールセンター

| 官公署・施設・団体等名 | 所在地 | 電話 |
|-------------------|------------|----------|
| 〔 教 育 ・ 文 化 施 設 〕 | | |
| 焼津文化会館 | 三ヶ名1550 | 627-3111 |
| 大井川文化会館(ミュージコ) | 宗高888 | 622-8811 |
| 焼津図書館 | 三ヶ名1550 | 628-2334 |
| 大井川図書館 | 宗高909-1 | 622-9000 |
| 焼津公民館 | 本町五丁目6-1 | 626-0888 |
| 小川公民館 | 小川2724-1 | 624-8191 |
| 和田公民館 | 田尻1992-2 | 623-1570 |
| 豊田公民館 | 小屋敷258-1 | 627-7310 |
| 東益津公民館 | 石脇上65 | 628-2607 |
| 大富公民館 | 中根新田93-1 | 624-4302 |
| 港川公民館 | 石津港町40-1 | 624-8855 |
| 大井川公民館 | 宗高900 | 622-3111 |
| 大村公民館 | 大覚寺三丁目5-5 | 629-3351 |
| 歴史民俗資料館 | 三ヶ名1550 | 629-6847 |
| 小泉八雲記念館 | 〃 | 620-0022 |
| ふれあいギャラリー | 本町五丁目1-18 | 629-2355 |
| 焼津市学校給食センター | 大島1746 | 624-6660 |
| 焼津体育館 | 焼津二丁目7-3 | 620-4301 |
| 大井川体育館 | 中島1183 | 622-5236 |
| 焼津市総合グラウンド総合体育館 | 保福島1050 | 628-5740 |
| 焼津市総合グラウンド野球場 | 保福島950-1 | 629-3221 |
| 焼津市総合グラウンド陸上競技場 | 保福島950-1 | 628-5740 |
| ディスカバリーパーク焼津 | | |
| 天文科学館 | 田尻2968-1 | 625-0800 |
| 水夢館 | 〃 | 625-0801 |
| 青峯プール | 小川3812-10 | 629-7811 |
| 相撲場 | 焼津二丁目7-3 | |
| 大井川河川敷運動公園陸上競技場 | 西島538 | 664-1234 |
| ターントクルこども館 | 栄町五丁目1-1 | 631-6165 |
| ターントクルこども館とまとびあ | 宗高1205-1 | 662-1300 |
| 県立焼津青少年の家 | 石津2259-408 | 624-4675 |
| 漁業高等学園 | 小川3747-2 | 627-0219 |
| 焼津中央高等学校 | 小土157-1 | 628-6000 |
| 焼津水産高等学校 | 焼津五丁目5-2 | 628-6148 |
| 清流館高等学校 | 上新田292-1 | 622-3411 |
| 焼津高等学校 | 中港一丁目1-8 | 628-7235 |
| 静岡福祉大学 | 本中根549-1 | 623-7000 |
| 焼津中学校 | 焼津二丁目10-28 | 628-7255 |
| 大村中学校 | 大村三丁目25-1 | 628-3851 |
| 豊田中学校 | 小土301-2 | 627-1166 |
| 小川中学校 | 東小川四丁目21-1 | 628-3777 |
| 東益津中学校 | 中里416 | 628-4428 |
| 大富中学校 | 中根1-1 | 624-4329 |
| 和田中学校 | 田尻1984 | 624-4339 |
| 港川中学校 | 田尻北584 | 624-6010 |
| 大井川中学校 | 下江留191 | 622-0038 |

(つづき)

| 官公署・施設・団体等名 | | | | | | 所在地 | 電話 |
|-------------|---|---|---|---|---|-------------|----------|
| 焼 | 津 | 東 | 小 | 学 | 校 | 栄町五丁目14-1 | 628-6348 |
| 焼 | 津 | 西 | 小 | 学 | 校 | 塩津117-1 | 628-3064 |
| 焼 | 津 | 南 | 小 | 学 | 校 | 焼津五丁目5-1 | 628-2321 |
| 豊 | | 田 | 小 | 学 | 校 | 五ヶ堀之内2 | 628-3201 |
| 小 | | 川 | 小 | 学 | 校 | 小川2525 | 624-3097 |
| 大 | 益 | 津 | 小 | 学 | 校 | 石脇上65 | 628-4427 |
| 和 | | 富 | 小 | 学 | 校 | 中根新田637 | 624-4316 |
| 港 | | 田 | 小 | 学 | 校 | 田尻541 | 624-4507 |
| 黒 | | | 小 | 学 | 校 | 石津港町40-2 | 624-0210 |
| 大 | 井 | 川 | 小 | 学 | 校 | 大住1246 | 629-4855 |
| 大 | 井 | 川 | 小 | 学 | 校 | 宗高428 | 622-0010 |
| 大 | 井 | 川 | 小 | 学 | 校 | 上泉1688-1 | 622-0049 |
| 大 | | 南 | 小 | 学 | 校 | 吉永490 | 622-0104 |
| 大 | | 富 | 幼 | 稚 | 園 | 中根新田638 | 624-3668 |
| さ | つ | き | 幼 | 稚 | 園 | 大覚寺三丁目5-1 | 627-3902 |
| 静 | | 浜 | 幼 | 稚 | 園 | 宗高88 | 622-0101 |
| 静 | | 浜 | 幼 | 稚 | 園 | 下小杉1361 | 622-2147 |
| 大 | 井 | 川 | 幼 | 稚 | 園 | 下江留2300-1 | 622-4187 |
| 大 | 井 | 川 | 幼 | 稚 | 園 | 吉永334-2 | 622-5147 |
| 焼 | | 津 | 幼 | 稚 | 園 | 焼津五丁目4-2 | 628-2851 |
| 新 | | 屋 | 幼 | 稚 | 園 | 本町一丁目1-10 | 628-3895 |
| 西 | | 町 | 幼 | 稚 | 園 | 大村一丁目12 | 629-3277 |
| 小 | | 川 | 幼 | 稚 | 園 | 東小川六丁目21-4 | 629-2188 |
| み | な | と | 幼 | 稚 | 園 | 中港一丁目7-23 | 628-2736 |
| 焼 | 津 | 豊 | 幼 | 稚 | 園 | 小土1059-1 | 628-4004 |
| み | や | じ | 幼 | 稚 | 園 | 三ヶ名807-1 | 628-9084 |
| 焼 | 津 | 中 | 幼 | 稚 | 園 | 西小川一丁目2-14 | 628-9612 |
| ま | ど | か | 幼 | 稚 | 園 | 田尻北1223-2 | 624-6415 |
| 三 | | 和 | 幼 | 稚 | 園 | 三和614-2 | 624-0046 |
| す | み | れ | 幼 | 稚 | 園 | すみれ台一丁目25-1 | 623-1545 |
| 小 | | 川 | 保 | 育 | 園 | 東小川四丁目21-11 | 628-4349 |
| 石 | | 津 | 保 | 育 | 園 | 石津中町16-7 | 624-5839 |
| 旭 | | 町 | 保 | 育 | 園 | 駅北三丁目17-10 | 627-3232 |
| 大 | 井 | 川 | 保 | 育 | 園 | 下江留41 | 622-7420 |
| さ | く | ら | 保 | 育 | 園 | 北新田378-1 | 624-3073 |
| ふ | た | ば | 保 | 育 | 園 | 小土79-1 | 628-5720 |
| 焼 | 津 | 南 | 保 | 育 | 園 | 焼津五丁目13-14 | 629-0240 |
| な | か | よ | 保 | 育 | 園 | 西小川六丁目15-6 | 629-2525 |
| ゆ | り | か | 保 | 育 | 所 | 五ヶ堀之内759-1 | 629-3637 |
| た | か | く | 保 | 育 | 園 | 坂本449-2 | 629-5430 |
| 第 | 三 | ゆ | 保 | 育 | 所 | 一色722 | 623-1551 |
| な | か | よ | 保 | 育 | 園 | 中新田1148-1 | 623-2225 |
| 明 | | 大 | 保 | 育 | 園 | 一色448 | 623-2727 |
| | | 富 | 保 | 育 | 園 | | |
| | | 星 | 保 | 育 | 園 | | |

| 官公署・施設・団体等名 | 所在地 | 電話 |
|---------------------|------------|-----------------|
| [団 体 お よ び 組 合] | | |
| 社 会 福 祉 協 議 会 | 大覚寺三丁目2-2 | 6 2 1 - 2 9 4 1 |
| シ ル バ ー 人 材 セ ン タ ー | 宗高949-1 | 6 2 2 - 3 5 1 0 |
| ぽ ぷ ら | 大覚寺三丁目2-1 | 6 2 7 - 0 6 0 0 |
| 虹 の 家 | 大覚寺三丁目2-1 | 6 2 9 - 5 7 1 2 |
| J A 大 井 川 焼 津 支 店 | 焼津四丁目9-2 | 6 2 6 - 6 1 3 1 |
| J A 大 井 川 静 浜 支 店 | 宗高1 | 6 2 2 - 1 4 1 1 |
| 焼 津 漁 業 協 同 組 合 | 城之腰269-9 | 6 2 8 - 7 1 1 2 |
| 小 川 漁 業 協 同 組 合 | 小川3392-9 | 6 2 4 - 8 1 3 0 |
| 大 井 川 港 漁 業 協 同 組 合 | 飯渕1960 | 6 2 2 - 0 4 1 5 |
| 焼 津 商 工 会 議 所 | 焼津四丁目15-24 | 6 2 8 - 6 2 5 1 |
| 大 井 川 商 工 会 | 宗高900 | 6 2 2 - 0 3 9 3 |
| 焼津市勤労者福祉サービスセンター | 焼津四丁目15-24 | 6 2 8 - 9 8 8 2 |
| 焼 津 さ か な セ ン タ ー | 八楠四丁目13-7 | 6 2 8 - 1 1 3 7 |
| サ ン ラ イ フ 焼 津 | 中港三丁目3-12 | 6 2 7 - 3 3 7 7 |
| 焼 津 郵 便 局 | 焼津一丁目4-1 | _____ |
| J R 東 海 焼 津 駅 | 栄町一丁目1-1 | _____ |
| J R 東 海 西 焼 津 駅 | 西焼津82-3 | _____ |
| 記 者 ク ラ ブ | 本町二丁目16-32 | 6 2 6 - 2 1 8 0 |
| 焼 津 市 観 光 協 会 | 栄町一丁目2-14 | 6 2 6 - 6 2 6 6 |

焼津市内指定文化財一覧表

国指定文化財

| 区分 | 名称 | 指定年月日 | 所在地 | 所有者(管理者) |
|----|------|-------------|--------------|--------------|
| 重文 | 絵画 | 絹本墨画淡彩芦葉達磨図 | 平成 7. 6. 15 | 一色 成道寺 |
| 重文 | 無形民俗 | 藤守の田遊び | 昭和 52. 5. 17 | 藤守 藤守の田遊び保存会 |

国選定

| 区分 | 名称 | 選定年月日 | 所在地 |
|-------------------|-------|--------------|---------------|
| 重要伝統的建造物群 保存地区 | 焼津市花沢 | 平成 26. 9. 18 | 花沢、吉津及び野秋の各一部 |

県指定文化財

| 区分 | 名称 | 指定年月日 | 所在地 | 所有者(管理者) |
|-------|------|---------------|---------------|-------------|
| 有形文化財 | 彫刻 | 木造聖観音立像 | 昭和 33. 4. 15 | 花沢 法華寺 |
| | | 太刀 銘「備前長船長義」 | 昭和 31. 10. 17 | 焼津 個人 |
| | 工芸品 | 太刀 銘「備州長船住成家」 | 昭和 33. 4. 15 | 焼津 個人 |
| | | 太刀 銘「景次」 | 昭和 38. 12. 27 | 焼津 個人 |
| 民俗 | 無形民俗 | 焼津神社獅子木遣り | 昭和 53. 3. 24 | 焼津 獅子木遣り保存会 |

市指定文化財

| 区分 | 名称 | 指定年月日 | 所在地 | 所有者(管理者) | | |
|-------------|---------------------------------------|----------|---------------|-------------------|--------------|------------------|
| 有形文化財 | 建造物 | 法華寺の仁王門 | 昭和 42. 12. 4 | 花沢 法華寺 | | |
| | | 林叟院の経蔵 | 昭和 42. 12. 4 | 坂本 林叟院 | | |
| | | 海蔵寺の本尊厨子 | 昭和 46. 10. 1 | 東小川 海蔵寺 | | |
| | | 林叟院の鐘楼 | 昭和 47. 5. 17 | 坂本 林叟院 | | |
| | | 大井神社本殿 | 昭和 51. 6. 2 | 保福島 大井神社 | | |
| | | 永豊寺の山門 | 昭和 60. 2. 21 | 西小川 永豊寺 | | |
| | | 香集寺の石燈籠 | 昭和 61. 9. 30 | 浜当目 香集寺(弘徳院) | | |
| | | 那閉神社の常夜燈 | 昭和 61. 9. 30 | 浜当目 那閉神社 | | |
| | | 林叟院の宝篋印塔 | 昭和 61. 9. 30 | 坂本 林叟院 | | |
| | | 成道寺の宝篋印塔 | 昭和 61. 9. 30 | 一色 成道寺 | | |
| | | 若宮八幡宮の石橋 | 平成 17. 10. 20 | 中里 若宮八幡宮 | | |
| | | 海蔵寺本堂 | 平成 27. 11. 4 | 東小川 海蔵寺 | | |
| | | 有形文化財 | 絵画 | 弘徳院の絵馬 | 昭和 47. 5. 17 | 浜当目 弘徳院(歴史民俗資料館) |
| | | | | 香集寺の絵馬 | 昭和 47. 5. 17 | 浜当目 弘徳院(歴史民俗資料館) |
| 長徳寺格天井の絵 | 昭和 49. 10. 30 | | | 飯淵 長徳寺 | | |
| 日本全勝千万年之図 | 昭和 49. 10. 30 | | | 下小杉 則心寺 | | |
| 海蔵寺の絵馬 | 平成 9. 9. 30 | | | 東小川 海蔵寺 | | |
| 「一遍上人縁起絵」断簡 | 平成 17. 10. 20 | | | 東小川 海蔵寺 | | |
| 彫刻 | 大日堂の吉祥天像 | | 昭和 42. 12. 4 | 石脇下 大日堂(歴史民俗資料館) | | |
| | 大日堂の不動明王像 | | 昭和 42. 12. 4 | 石脇下 大日堂(歴史民俗資料館) | | |
| | 宝積寺の地藏菩薩像 | | 昭和 47. 11. 28 | 石脇下 宝積寺 | | |
| | 勢岩寺の弘法大師像 | | 昭和 48. 6. 23 | 石脇下 勢岩寺(歴史民俗資料館) | | |
| | 不動明王立像 | | 昭和 62. 2. 12 | 飯淵 長徳寺 | | |
| 工芸品 | 猪之谷神社の六鈴鏡 | | 昭和 41. 9. 21 | 関方 猪之谷神社(歴史民俗資料館) | | |
| | 成道寺の百萬塔 | | 昭和 41. 9. 21 | 一色 成道寺 | | |
| | 光心寺の麒麟の笙 | | 昭和 42. 5. 9 | 東小川 光心寺(歴史民俗資料館) | | |
| | 海蔵寺の厨子 附 厨子内納入品 一、内厨子 一、守り本尊 | | 昭和 44. 12. 17 | 東小川 海蔵寺 | | |

市指定文化財（つづき）

| | | | | | | | |
|---------|--------------------|--------------------|---------------|--------------------|---------------------------|----------------|---------|
| 有形文化財 | 美術工芸品 | 工芸品 | 鰐口 | 昭和 49. 10. 30 | 利右衛門 | 利右衛門自治会 | |
| | | | 貞善院の鰐口 | 昭和 53. 1. 21 | 焼津 | 貞善院 | |
| | | | 普門寺の半鐘 | 昭和 53. 1. 21 | 焼津 | 普門寺 | |
| | | | 大身槍 銘長吉作 | 平成 27. 7. 24 | 東小川 | 熊野神社（歴史民俗資料館） | |
| | | 書跡 | 扁額「静富山」 | 昭和 49. 10. 30 | 下小杉 | 則心寺 | |
| | | | 若宮八幡宮棟札 | 昭和 53. 9. 1 | 中里 | 若宮八幡宮（歴史民俗資料館） | |
| | | | 古文書 | 掛川城主山内一豊の判物 | 昭和 49. 10. 30 | 中島 | 盤石寺 |
| | | | | 今川義元判物 | 平成 15. 4. 4 | 利右衛門 | 利右衛門自治会 |
| | 坂本貞次・駒井勝盛連署状 | 平成 19. 10. 26 | | 石脇下 | 個人 | | |
| | 徳川家康朱印状 | 平成 19. 10. 26 | | 浜当目 | 個人（歴史民俗資料館） | | |
| | 今川氏真朱印状 | 平成 19. 10. 26 | 焼津 | 焼津神社 | | | |
| | 獵方申合定法之事 | 平成 27. 11. 4 | 北浜通 | 個人 | | | |
| | 漁方規定取極之事 | 平成 27. 11. 4 | 大村 | 個人（歴史民俗資料館） | | | |
| | 歴史資料 | 海蔵寺の御戸帳 | 平成 3. 2. 27 | 東小川 | 海蔵寺 | | |
| 考古資料 | 小深田型石製垂れ飾り | 平成 18. 12. 26 | 三ヶ名 | 焼津市（歴史民俗資料館） | | | |
| 無形文化財 | 焼津鯉節製造技術 | 焼津鯉節製造技術 | 平成 17. 3. 10 | 上小杉 | 焼津鯉節伝統技術研鑽会 | | |
| | | 弓道具製作技術 | 平成 18. 12. 26 | 東小川 東小川 惣右衛門 | 個人(矢) 個人(弓懸) 個人(巻藁) | | |
| | 焼津笠製作技術 | 焼津笠製作技術 | 平成 19. 10. 26 | 焼津 | 個人(骨組み) | | |
| | | | 平成 26. 9. 11 | 焼津 | 個人(スゲ縫い上げ) | | |
| 有形民俗文化財 | 横山九郎右衛門の六十六部廻国関係資料 | 平成 31. 4. 19 | 下小杉 | 個人 | | | |
| | 谷澤兵三郎の六十六部廻国関係資料 | 平成 31. 4. 19 | 下小杉 | 個人 | | | |
| | 法月三郎兵衛の六十六部廻国関係資料 | 平成 31. 4. 19 | 三ヶ名 | 焼津市（歴史民俗資料館） | | | |
| 無形民俗文化財 | 山の神祭 | 昭和 41. 9. 21 | 関方地区 | 山の神祭保存会 | | | |
| 記念物 | 史跡 | 旧相良街道跡 | 昭和 49. 10. 30 | 上新田 | 個人 | | |
| | | 円永坊跡 | 昭和 49. 10. 30 | 利右衛門 | 利右衛門自治会 | | |
| | | 福翁山大満寺跡 | 昭和 49. 10. 30 | 下江留 | 下江留自治会 | | |
| | | 百ヶ間地田跡 | 昭和 49. 10. 30 | 上新田 | 個人 | | |
| | | 静浜村外二ヶ村組合立静浜高等小学校跡 | 昭和 49. 10. 30 | 宗高 | 個人 | | |
| | | 徳川家康公床机据え跡 | 昭和 49. 10. 30 | 宗高 | 個人 | | |
| | | 井伊直孝産湯の井 | 平成 25. 9. 6 | 中里 | 焼津市 | | |
| | 天然記念物 | 猪之谷神社のナギノキ | 昭和 44. 12. 17 | 関方 | 猪之谷神社 | | |
| | | 臥竜のマツ | 昭和 47. 5. 17 | 保福島 | 個人 | | |
| | | 旭伝院のマツ | 昭和 47. 5. 17 | 保福島 | 旭伝院 | | |

国の登録有形文化財

| 区分 | 名称 | 登録年月日 | 所在地 | 所有者（管理者） |
|-----|---------------------|-------------|-----|----------|
| 建造物 | 原田家住宅（主屋、文庫蔵、表門の3棟） | 平成30. 3. 27 | 浜当目 | 個人 |

記録作成等の措置を講ずべき無形の民俗文化財(国選択)

| 区分 | 名称 | 選択年月日 | 所在地 | 所有者（管理者） | |
|----|------|------------------|--------------|----------|-----------|
| 民俗 | 無形民俗 | 藤守の田遊び | 昭和 46. 4. 21 | 藤守 | 藤守の田遊び保存会 |
| 民俗 | 無形民俗 | 焼津神社の獅子木遣りと神ころがし | 昭和 53. 12. 8 | 焼津 | 獅子木遣り保存会 |

令和4年3月31日現在