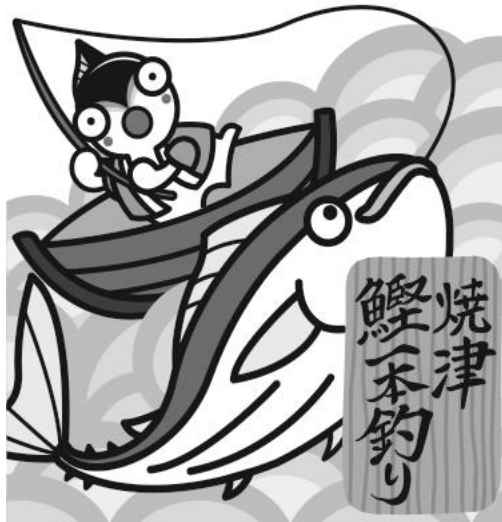


漁業・水産業



E-1. 漁業経営体数及び漁業就業者数

年次	漁業経営体数(経営体)						
	総数	個人	会社	漁業 協同組合	漁業 生産組合	共同経営	その他
2013年	87	66	14	-	3	4	-
2018年	76	56	14	-	3	3	-

年次	漁業就業者数(人)			
	総数	個人経営体の 自家漁業のみ	漁業従事役員	漁業雇われ
2013年	627	54	-	573
2018年	662	43	26	593

注 1) 2013年の値は、「漁業雇われ」に「漁業従事役員」を含む。

資料 漁業センサス

2) 「漁業就業者」は、海上作業に従事した者である。

E-2. 主な漁業種類別漁業経営体数

(単位：経営体)

年次	総数	漁業種類別															
		底びき網	船びき網	まき網	刺網	さんま棒受網	大型定置網	さけ定置網	小型定置網	その他の網漁業	はえ縄	釣	小型捕鯨	潜水器漁業	採貝・採藻	その他漁業	海面養殖
2013年	87	1	24	4	6	-	1	-	-	4	11	25	-	-	-	10	1
2018年	76	1	23	4	5	-	1	-	-	3	14	19	-	-	-	6	-

資料 漁業センサス

E-3. 性別・年齢別15歳以上の漁業就業者数

(単位：人)

年次	総数	男					女
		29歳以下	30～39歳	30～49歳	50～59歳	60歳以上	
2013年	627	61	86	133	120	225	2
2018年	662	82	101	111	136	230	2

資料 漁業センサス

E-4. 規模別漁船隻数

(単位：隻)

年次	総数	無動力船	船外機 付船	動力船				
				総数	1ト 未満	1～ 3ト	3～ 5ト	5～ 10ト
2013年	144	1	7	136	-	12	33	55
2018年	146	1	-	145	1	8	35	61

年次	動力船							
	10～ 20ト	20～ 30ト	30～ 50ト	50～ 100ト	100～ 200ト	200～ 350ト	350～ 500ト	500ト 以上
2013年	5	1	-	2	-	8	18	2
2018年	8	-	-	2	-	8	17	5

資料 漁業センサス

E-5. 全国主要漁港の水揚高比較

漁港別	令和元年		令和2年		令和3年	
	数量 (トン)	金額 (千円)	数量 (トン)	金額 (千円)	数量 (トン)	金額 (千円)
根室	58,719	20,044,083	44,815	17,063,131	46,412	17,591,898
釧路	172,268	8,330,486	191,637	8,227,253	204,499	8,860,949
厚岸	13,348	3,981,090	11,984	3,852,550	8,159	3,464,661
函館	10,639	7,939,409 ※	8,832	5,991,183 ※	10,301	5,847,922
八戸	66,116	14,760,034	61,169	13,289,943	44,470	8,677,810
久慈	7,127	1,361,638	6,991	1,340,631	4,357	611,789
宮古	21,342	4,919,509	18,536	4,887,843	23,821	3,946,030
釜石	11,968	1,481,293 ※	10,021	1,462,587 ※	8,494	1,208,424
大船渡	38,018	5,537,391	30,769	5,755,921	26,477	4,562,208
気仙沼	65,105	15,403,313	70,884	17,256,824	75,199	18,263,282
女川	35,193	6,759,085	42,967	7,022,422	46,707	6,459,771
石巻	100,245	16,537,084	101,330	15,728,090	98,399	16,260,931
塩釜	18,796	9,357,677	14,016	7,641,041	13,384	8,195,094
小名浜	5,958	754,890	8,006	915,860	8,675	1,040,360
那珂湊	392	245,107	399	250,650	374	249,701
波崎	25,073	2,189,479	17,833	1,137,875	21,694	1,736,908
銚子	280,365	27,485,221	271,841	27,326,763	280,412	27,303,007
勝浦(千葉)	19,209	7,585,367 ※	20,645	7,996,535 ※	15,376	4,841,526 ※
三崎	20,481	20,537,487	21,188	19,584,484	18,743	19,653,664
勝浦(和歌山)	9,819	7,281,535	7,752	5,399,884	10,513	6,367,325
新潟	3,590	2,386,279	4,735	2,495,547	3,197	2,038,007
境	85,678	21,184,942	98,289	18,207,511	93,829	17,765,838
浜田	12,564	4,295,023	9,657	3,675,185	12,105	3,738,406
下関	25,337	15,597,915	23,012	13,114,526	23,119	13,068,521
福岡	61,516	40,687,203	57,616	35,517,593	59,016	37,771,810
唐津	22,307	5,564,317	21,226	5,393,264	25,100	5,440,481
松浦	72,375	12,789,786 ※	61,491	10,707,020 ※	74,614	11,823,132 ※
佐世保	37,323	8,511,155	28,554	6,914,879	28,666	6,476,710
長崎	100,637	33,196,884	92,819	28,726,381	100,223	28,551,755
枕崎	87,405	14,522,310	80,405	12,673,639	68,710	11,819,920
沼津	22,969	10,358,031	18,466	8,469,154	18,858	8,181,306
焼津	172,013	41,697,489 ※	153,520	38,254,738 ※	151,062	41,332,459 ※

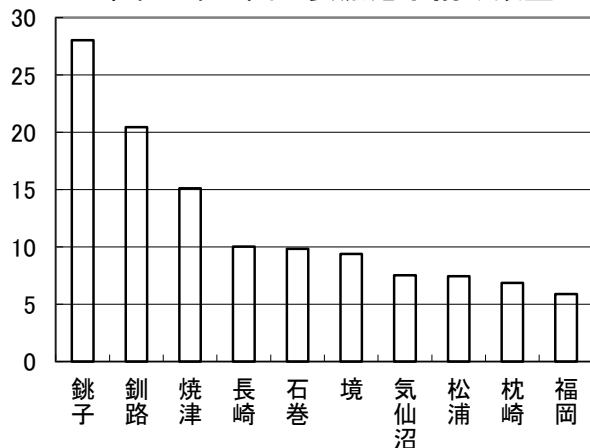
注 1) 船内冷凍品及び陸送分を含む。

資料 焼津, 小川 各漁業協同組合

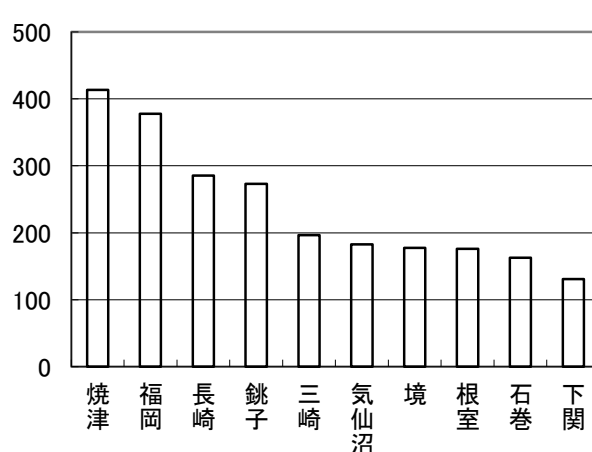
2) 焼津漁港(焼津魚市場・小川魚市場)としての合計数

3) ※は税別

万トン 令和3年全国主要漁港水揚げ数量



億円 令和3年全国主要漁港水揚げ金額



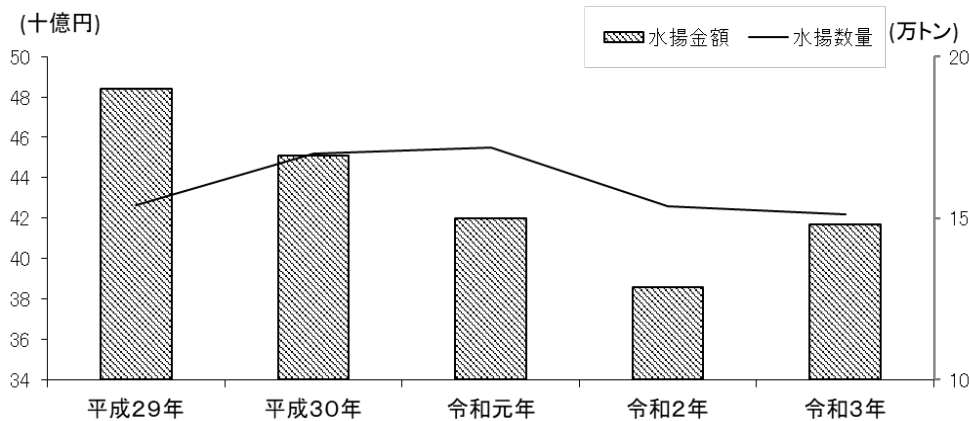
E-6. 年次別・月別水揚高

年次	焼津魚市場		小川魚市場		大井川港魚市場	
	数量 (トン)	金額 (千円)	数量 (トン)	金額 (千円)	数量 (トン)	金額 (千円)
平成29年	136,607	46,254,403	16,900	1,627,072	263	545,706 ★
平成30年	158,864	43,569,378	10,941	1,215,175	222	388,905 ★
令和元年	162,097	40,497,539	9,916	1,199,950	188	320,839 ★
令和2年	144,403	37,190,259	9,117	1,064,479	239	305,883
令和3年	140,513	40,208,659	10,549	1,123,800	217	352,616
令和3年1月	13,558	3,217,421	183	31,163	0	217
2月	9,503	2,654,109	1,521	135,468	-	-
3月	13,175	3,522,607	2,838	217,747	1	3,366
4月	10,344	2,457,779	1,612	174,921	33	45,313
5月	10,115	2,293,145	1,938	209,816	22	75,320
6月	14,163	3,358,941	618	73,527	18	38,938
7月	10,960	3,411,808	376	50,856	22	16,993
8月	12,758	3,460,368	180	26,269	5	4,763
9月	15,097	4,824,331	74	15,578	54	37,406
10月	11,406	4,559,781	611	93,505	24	20,279
11月	9,024	2,949,513	338	50,883	20	58,873
12月	10,410	3,498,856	260	44,067	18	51,148

注 ★は税込

資料 焼津, 小川, 大井川港 各漁業協同組合

年次水揚高



E-7. 令和3年漁船の所属先別水揚高

区分	焼津魚市場		小川魚市場		大井川港魚市場	
	数量 (トン)	金額 (千円)	数量 (トン)	金額 (千円)	数量 (トン)	金額 (千円)
漁船総数	140,513	40,208,659	10,549	1,123,800	217	352,616
市内漁船	22,512	8,070,502	3,483	415,557	217	352,616
県内漁船	43,579	8,901,429	6,768	587,220	-	-
県外漁船	73,565	21,812,024	173	24,108	-	-
陸送品・沿岸漁船	857	1,424,704	125	96,915	-	-

資料 焼津, 小川, 大井川港 各漁業協同組合

E-8. 焼津魚市場 - 種類別水揚高

種類別	令和元年		令和2年		令和3年		
	数量 (トン)	金額 (千円)	数量 (トン)	金額 (千円)	数量 (トン)	金額 (千円)	
総数	162,097	40,497,539	144,403	37,190,259	140,513	40,208,659	
まぐろ	きはだ	35,392	10,630,414	29,564	7,705,386	27,106	9,119,613
	めばち	6,173	3,827,287	7,186	3,627,687	7,293	4,693,594
	南まぐろ	2,882	4,583,588	2,450	3,713,430	3,635	6,159,100
	本まぐろ	294	794,867	334	818,420	271	561,311
	びんなが	4,578	1,966,926	13,961	3,767,370	6,210	2,318,852
かじき	めかじき	421	370,936	484	362,181	548	444,390
	まかじき	81	46,208	95	43,648	84	47,403
	しろかわ	35	14,090	23	8,843	22	8,986
	くろかわ	299	117,055	288	102,239	259	102,465
	ばしょう	102	20,433	39	4,870	43	5,658
かつお	111,048	17,785,691	89,157	16,758,344	94,170	16,472,065	
その他	792	340,044	822	277,841	872	275,222	

注 船内冷凍品及び陸送分を含む。

資料 焼津漁業協同組合

E-9. 小川魚市場 - 種類別水揚高

種類別	令和元年		令和2年		令和3年	
	数量 (トン)	金額 (千円)	数量 (トン)	金額 (千円)	数量 (トン)	金額 (千円)
総数	9,916	1,199,950	9,117	1,064,479	10,549	1,123,800
まぐろ類	55	25,194	2	1,016	43	17,034
かつお	41	7,783	3	1,719	144	20,977
さば	7,831	781,789	7,143	775,860	8,587	848,454
あじ	161	111,782	113	64,822	104	46,278
むろ類	13	1,393	123	9,120	56	5,505
いわし	1,553	66,026	1,440	41,110	1,385	30,848
その他	262	205,983	293	170,832	230	154,704

資料 小川漁業協同組合

E-10. 大井川港魚市場 - 種類別水揚高

種類別	令和元年		令和2年		令和3年	
	数量 (トン)	金額 (千円)	数量 (トン)	金額 (千円)	数量 (トン)	金額 (千円)
総数	188	320,839	239	305,883	217	352,616
桜海老	30	200,231	33	165,505	62	239,638
しらす	157	120,073	205	140,036	155	112,703
その他	1	535	0	342	0	275

注 令和元年の金額は税込

資料 大井川港漁業協同組合

E-11. 焼津漁港 - 入港船舶隻数、総トン数及び地元船・貨物船別割合

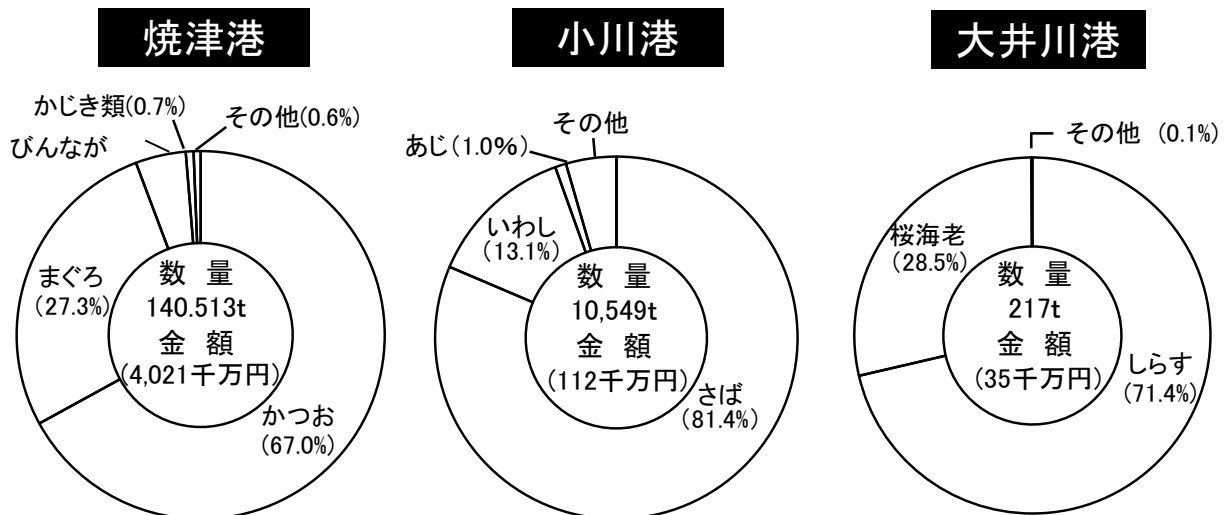
地区別	年次	隻数(隻)				総トン数(トン)			
		総数	漁船		貨物船 (漁船外)	総数	漁船		貨物船 (漁船外)
			地元船	地元外			地元船	地元外	
焼津地区	平成29年	600	114	368	118	232,338	51,355	155,262	25,721
	平成30年	529	140	371	18	230,712	63,751	163,692	3,269
	令和元年	569	145	404	20	241,490	67,278	171,678	2,534
	令和2年	529	114	363	52	226,477	54,109	164,790	7,578
	令和3年	694	127	449	118	267,206	62,766	187,817	16,623
	構成比(%)	100.0	18.3	64.7	17.0	100.0	23.5	70.3	6.2
小川地区	平成29年	601	228	363	10	89,103	27,047	60,647	1,409
	平成30年	559	205	348	6	79,877	20,818	58,108	951
	令和元年	594	172	410	12	86,958	21,254	63,837	1,867
	令和2年	685	225	451	9	84,350	24,218	58,685	1,446
	令和3年	653	170	477	6	84,736	21,767	62,094	875
	構成比(%)	100.0	26.0	73.0	0.9	100.0	25.7	73.3	1.0

資料 焼津漁港管理事務所

E-12. 焼津漁港 - トン数別入港船舶隻数

地区別	年次	(単位：隻)			
		総数	10～19トン	20～99トン	100トン以上
焼津地区	平成29年	600	1	38	561
	平成30年	529	-	15	514
	令和元年	569	1	22	546
	令和2年	529	2	34	493
	令和3年	694	8	78	608
	構成比(%)	100.0	1.2	11.2	87.6
小川地区	平成29年	601	64	238	299
	平成30年	559	74	230	255
	令和元年	594	86	204	304
	令和2年	685	126	274	285
	令和3年	653	172	196	285
	構成比(%)	100.0	26.3	30.0	43.6

資料 焼津漁港管理事務所



E-13. 大井川港 - 港湾入港状況

年次	総数		外貿		内貿	
	隻数 (隻)	総トン数 (トン)	隻数 (隻)	総トン数 (トン)	隻数 (隻)	総トン数 (トン)
平成29年	1,596	1,534,276	33	63,108	1,563	1,471,168
平成30年	1,686	1,466,723	31	55,496	1,655	1,411,227
令和元年	1,631	1,356,647	25	52,932	1,606	1,303,715
令和2年	1,437	1,326,525	29	66,336	1,408	1,260,189
令和3年	1,355	1,328,493	27	56,623	1,328	1,271,870

注 各年12月31日現在

資料 大井川港管理事務所

E-14. 大井川港 - 入港船舶数

(単位：隻)

年次	合計	99トン 以下	100～ 199	200～ 299	300～ 399	400～ 499	500～ 599	600～ 699	700～ 799	800～ 899	900～ 999	1,000 トン以上
平成29年	1,596	-	227	25	42	415	8	25	256	-	284	314
平成30年	1,686	40	266	43	49	440	8	10	300	-	254	276
令和元年	1,631	29	301	47	45	436	10	2	266	1	267	227
令和2年	1,437	6	186	57	31	347	16	-	295	2	244	253
令和3年	1,355	14	117	65	29	341	24	1	294	3	221	246

注 各年12月31日現在

資料 大井川港管理事務所

E-15. 大井川港 - 港湾取扱貨物推移

(単位：トン)

年次	取扱貨物 合計	輸移出計	輸移入計	外貿 合計	(輸出)	(輸入)	内貿 合計	(移出)	(移入)
平成29年	1,843,046	53,949	1,789,097	52,441	-	52,441	1,790,605	53,949	1,736,656
平成30年	1,844,038	78,741	1,765,297	48,854	-	48,854	1,795,184	78,741	1,716,443
令和元年	1,731,038	78,119	1,652,919	47,313	-	47,313	1,683,725	78,119	1,605,606
令和2年	1,683,877	61,687	1,622,190	61,740	-	61,740	1,622,137	61,687	1,560,450
令和3年	1,675,531	63,123	1,612,408	56,998	-	56,998	1,618,533	63,123	1,555,410

注 各年12月31日現在

資料 大井川港管理事務所

E-16. 大井川港 - 取扱貨物量主要品種

年次	砂利・砂・石材		重油・石油製品・LPG		その他		
	隻数 (隻)	貨物量 (トン)	隻数 (隻)	貨物量 (トン)	隻数 (隻)	水産品貨物量 (トン)	その他貨物量 (トン)
平成29年	1	1,800	1,050	1,308,992	545	1,718	530,536
平成30年	5	8,400	1,076	1,297,676	605	548	537,414
令和元年	5	8,433	1,075	1,211,748	551	466	510,391
令和2年	6	8,010	857	1,106,362	574	496	569,009
令和3年	2	3,142	770	1,082,864	583	174	589,351

注 1)各年12月31日現在

資料 大井川港管理事務所

2)水産品貨物において漁船隻数は含まない。

E-17. 焼津漁港・大井川港 各漁協別所属船動態一覧

種類別			焼津漁業協同組合		小川漁業協同組合		大井川港漁業協同組合	
			隻数 (隻)	トン数 (トン)	隻数 (隻)	トン数 (トン)	隻数 (隻)	トン数 (トン)
（主な漁業種類以上）	まぐろ漁船	鋼船	15	6,310.00	1	441.00	-	-
	かつお漁船	鋼船	-	-	1	483.00	-	-
	さば漁船	鋼船	-	-	1	99.00	-	-
		FRP船	-	-	-	-	-	-
	まき網船	鋼船	5	2,567.00	-	-	-	-
その他	FRP船	1	11.88	3	52.38	3	37.00	
トン数別	500トン以上		2	1,520.00	-	-	-	-
	400～500トン		11	4,761.00	2	924.00	-	-
	300～400トン		7	2,596.00	-	-	-	-
	200～300トン		-	-	-	-	-	-
	100～200トン		-	-	-	-	-	-
	50～100トン		-	-	1	99.00	-	-
	10～50トン		1	11.88	3	52.38	3	37.00
	10トン未満		37	163.16	30	163.27	63	371.43
総数			58	9,052.04	36	1,238.65	66	408.43

注 1) 別に漁協に所属しない船も若干ある。

資料 焼津, 小川, 大井川港 各漁業協同組合

2) トン数は新旧測度法のトン数による。

3) 令和3年12月現在

E-18. 静岡うなぎ漁業協同組合取扱高の推移

年度	組合員 (人)	出資額 (万円)	販売額 (万円)
平成29年度	14	2,870	74,631
平成30年度	14	2,870	68,504
令和元年度	14	2,870	76,305
令和2年度	14	2,870	85,548
令和3年度	12	2,859	84,109

注 事業年度は、9月1日から翌年8月31日

資料 静岡うなぎ漁業協同組合