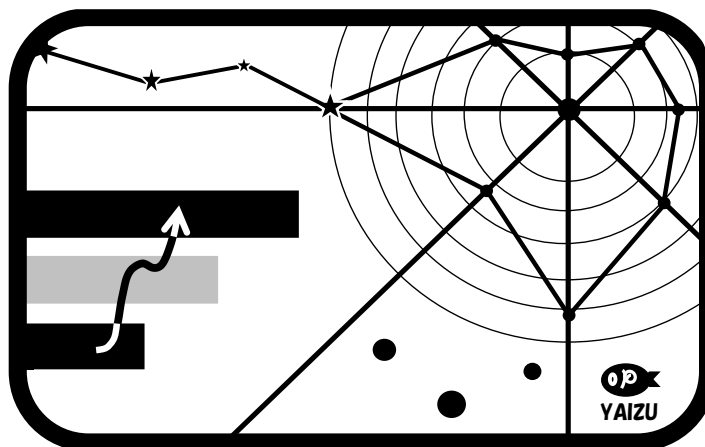
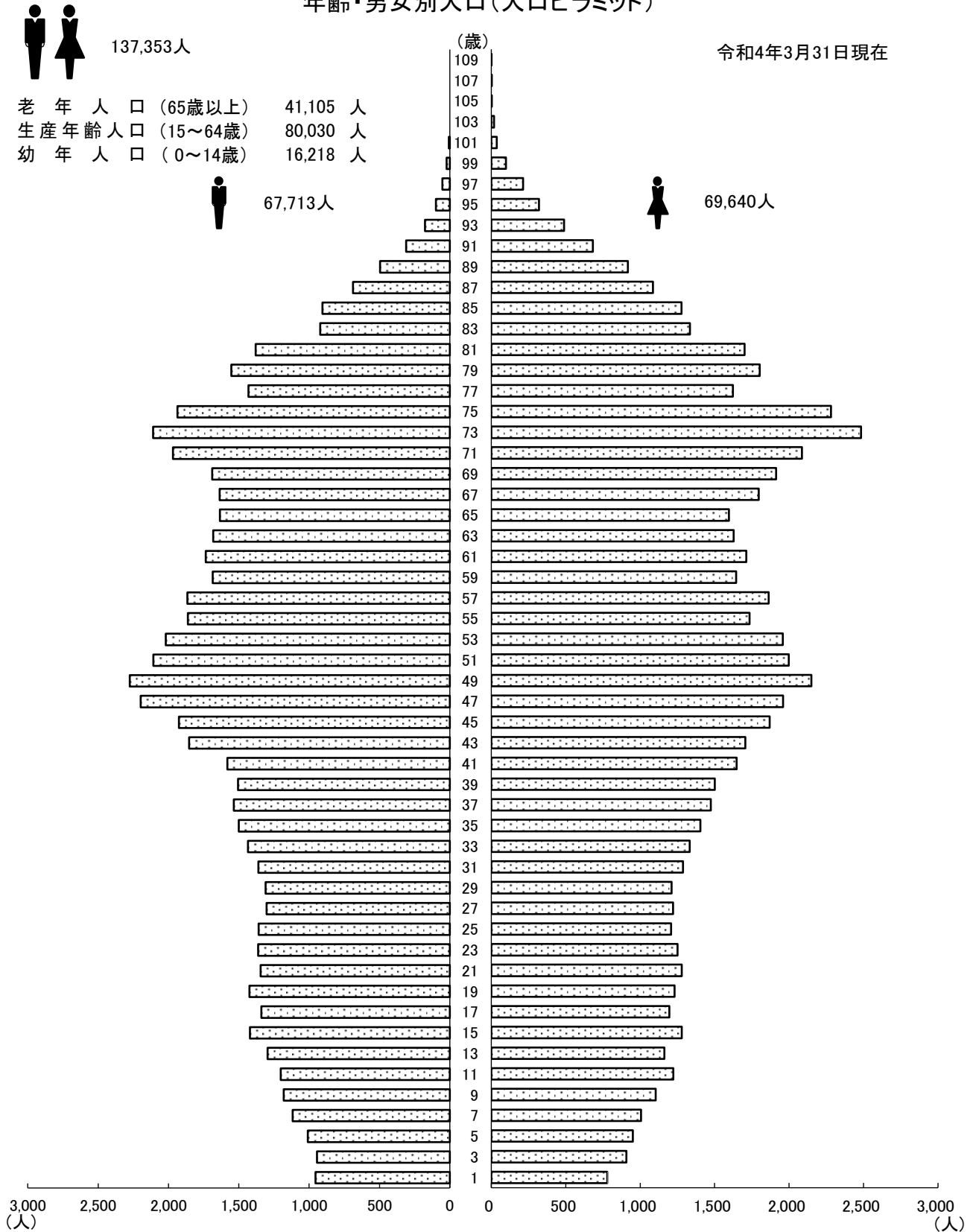


統計図表



住民基本台帳 人口・年齢別分布図

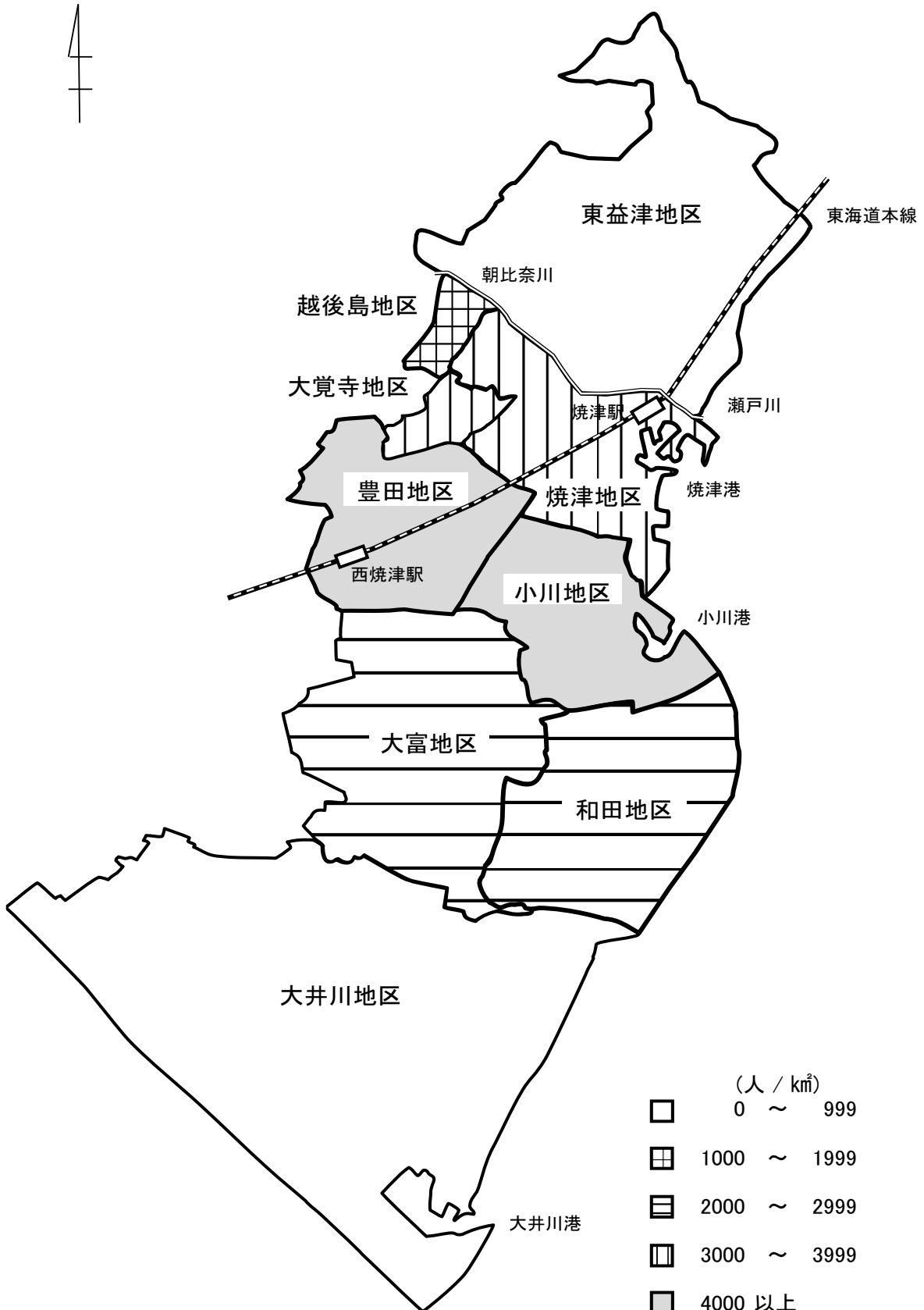
年齢・男女別人口(人口ピラミッド)



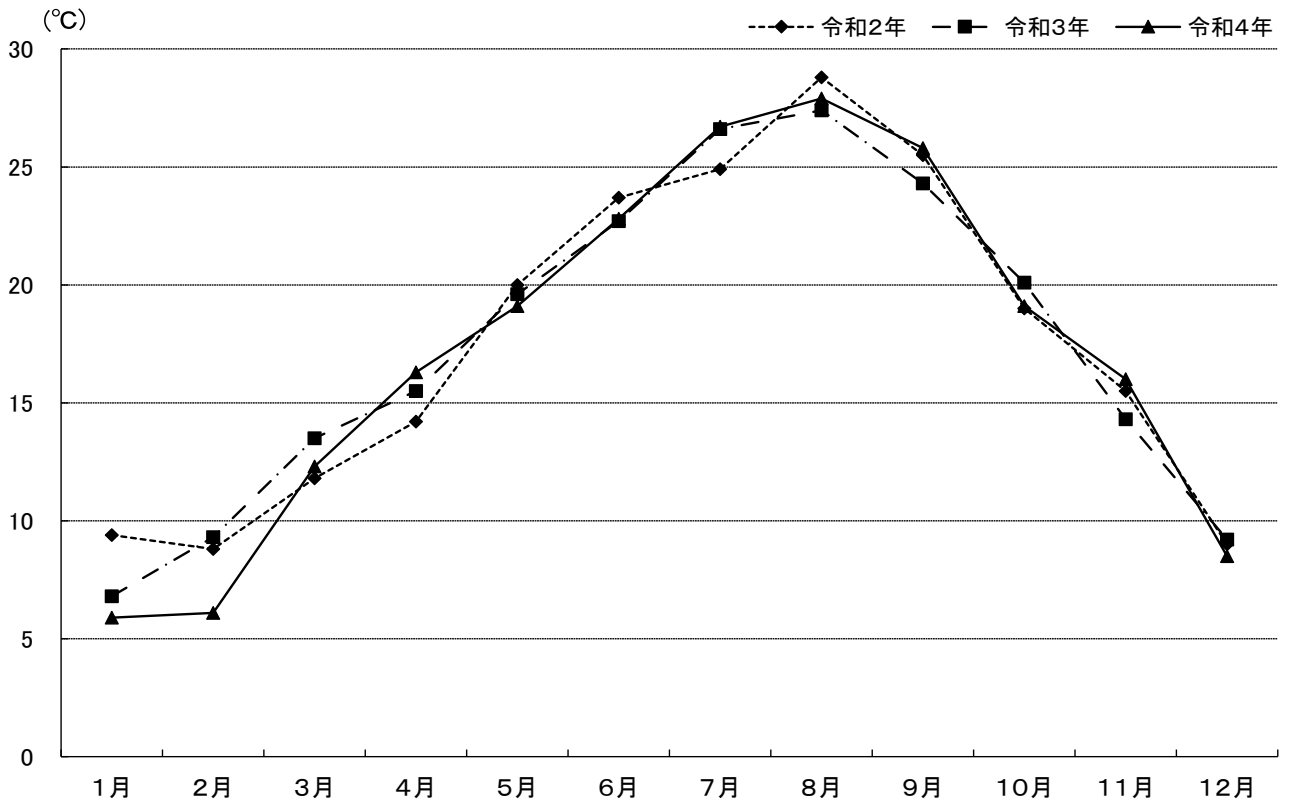
このグラフは、0歳児から2歳階級毎に集計したものです。
 中央の数字は、その階層の上限の年齢です。

地区別人口密度

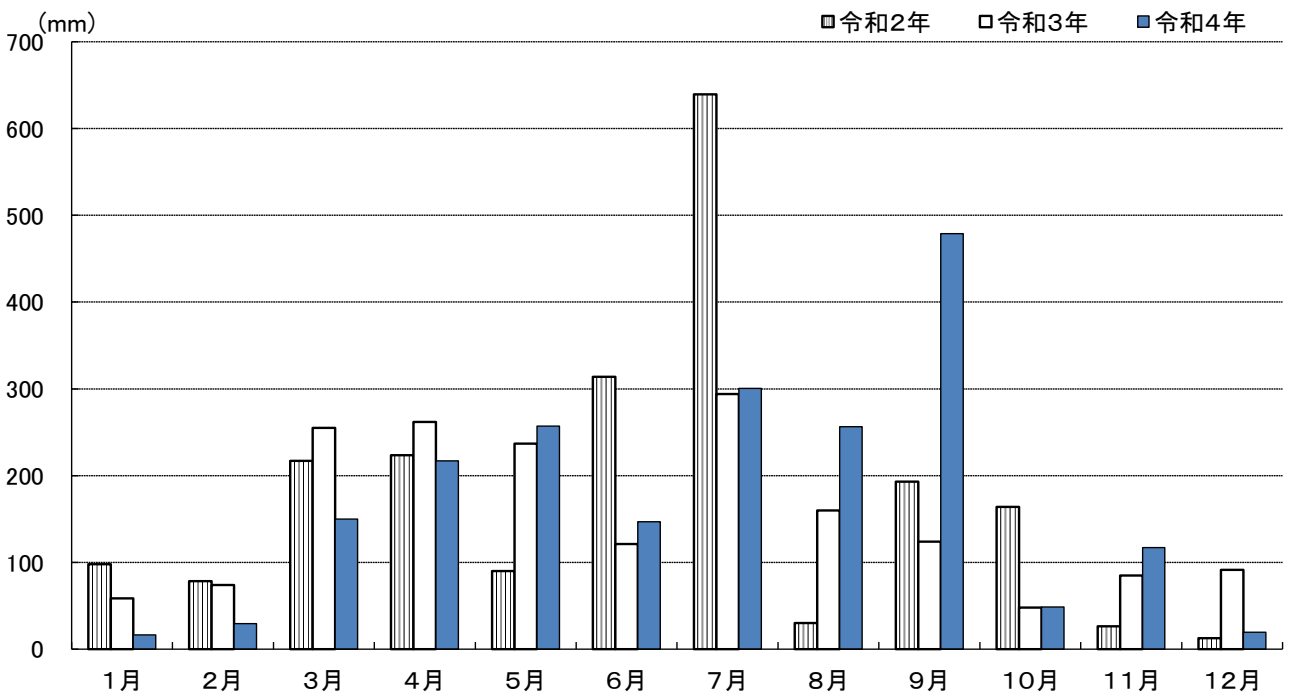
令和2年国勢調査





平均気温



降水量



イラストでみる市民の暮らし

 <p>◆世帯人口 1世帯に2.3人</p>	 <p>◆人口密度 1km²あたり1,952人</p>	 <p>◆出生 1日に2.3人</p>	 <p>◆死亡 1日に4.6人</p>
 <p>◆転入 1日に12.7人</p>	 <p>◆転出 1日に11.8人</p>	 <p>◆結婚 1日に1.3件</p>	 <p>◆離婚 1日に0.5件</p>
 <p>◆市税 市民1人あたり138,511円</p>	 <p>◆市の予算 市民1人あたり382,212円</p>	 <p>◆公園 市民1人あたり5.7m²</p>	 <p>◆乗用車(軽自動車を含む) 1世帯に1.4台</p>
 <p>◆教員 小学生17.0人に1人 中学生14.4人に1人</p>	 <p>◆火災 1日に0.1件</p>	 <p>◆犯罪 1日に1.3件</p>	 <p>◆救急車出動件数 1日に14.1件</p>
 <p>◆交通事故 1日に8.5件</p>	 <p>◆水揚数量 1日平均414.5t</p>	 <p>◆ゴミ収集量 1日平均108.4t</p>	 <p>◆水道給水量 市民1人あたり 1日平均396ℓ</p>