

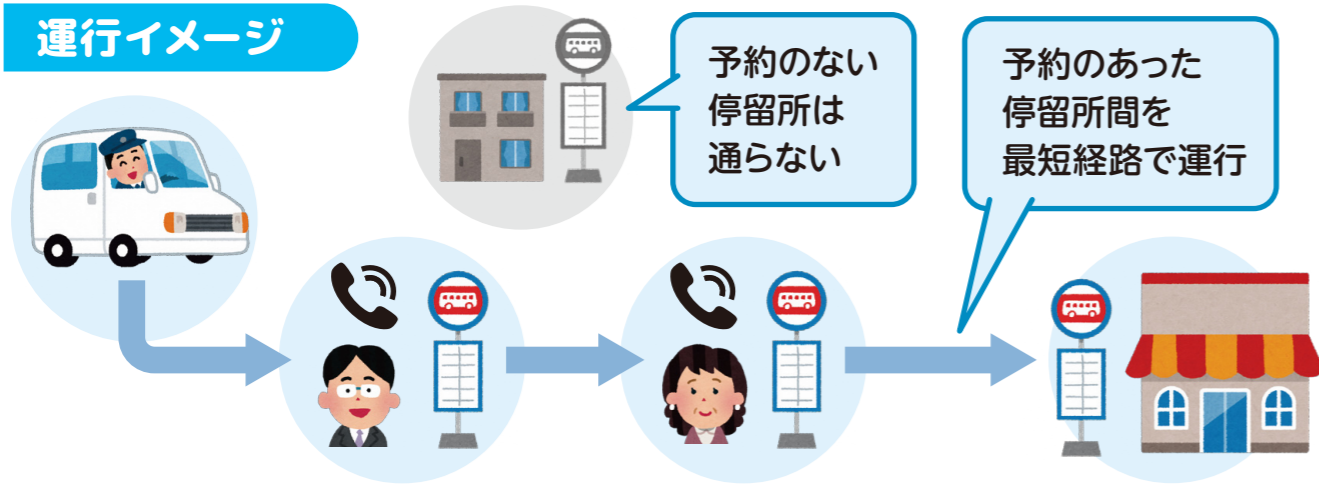
大井川地区デマンド型乗合タクシーの 乗り方に関する案内

※令和4年4月より運行

デマンド型乗合タクシーとは

タクシー車両を利用し、**予約があったときのみ**、予約があった停留所のみを移動する乗合交通。

運行イメージ



運行日・運行時間帯について

- 運行日：平日及び土曜日
- 運行時間帯：7時30分～17時30分
- 運行本数：1時間に1本
- ※年末年始（12月28日～翌1月3日）は運休
- ※12時30分～13時30分は運休。
- ※土曜日は半分程度に本数を減らして運行。



運賃について

1人1回 300円

小学生150円。未就学児 無料。

身体障がい者手帳・療育手帳・精神障がい者保健福祉手帳・戦傷病者手帳保持者は150円。同伴の介護者は1名まで150円。

予約・利用方法について

事前登録

予約

利用

- 利用前には **事前登録** が必要。事前登録は **054-622-0259** へお電話ください
- 利用時には **予約** が必要。

1 利用者は電話で予約



今日の14:30の便で〇〇から××まで予約します。

予約センター（小泉タクシー内）

054-622-0259

- ※予約受付時間 7時30分～17時30分
- ※利用日の7日前から予約可能
- ※予約の締め切り
- 午前の便：前日の17時30分まで
- 午後の便：各便運行開始時刻の1時間前まで
- 例) 6便(13:30～14:30の運行)→12:30まで

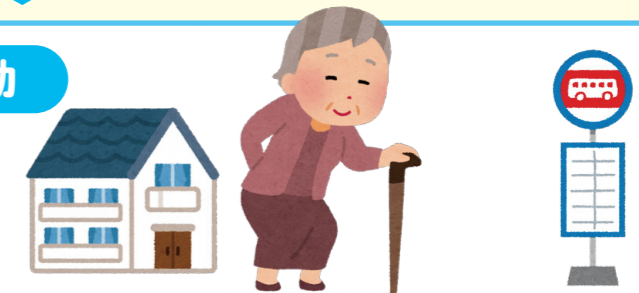
2 オペレーターが予約を受け付け

本日の14:30の便で受け付けました。〇〇で待っていてください。



3 利用時間までに停留所へ移動

※出発時間に遅れた場合はキャンセル扱い。



4 ダイヤの時刻までにタクシーが迎えに来る

