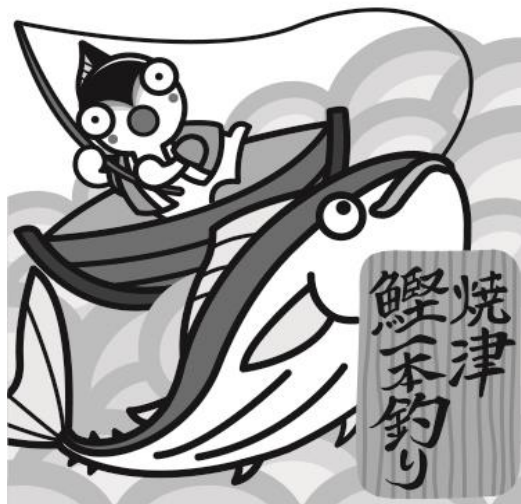


# 漁業・水産業



E-1. 漁業経営体数及び漁業就業者数

年次	漁業経営体数(経営体)						
	総数	個人	会社	漁業 協同組合	漁業 生産組合	共同経営	その他
2013年	87	66	14	-	3	4	-
2018年	76	56	14	-	3	3	-

年次	漁業就業者数(人)			
	総数	個人経営体の 自家漁業のみ	漁業従事役員	漁業雇われ
2013年	627	54	-	573
2018年	662	43	26	593

注 1) 2013年の値は、「漁業雇われ」に「漁業従事役員」を含む。  
 2) 「漁業就業者」は、海上作業に従事した者である。

資料 漁業センサス

E-2. 主な漁業種類別漁業経営体数

(単位：経営体)

年次	総数	漁業種類別															
		底びき網	船びき網	まき網	刺網	さんま棒受網	大型定置網	さけ定置網	小型定置網	その他の網漁業	はえ縄	釣	小型捕鯨	潜水器漁業	採貝・採藻	その他漁業	海面養殖
2013年	87	1	24	4	6	-	1	-	-	4	11	25	-	-	-	10	1
2018年	76	1	23	4	5	-	1	-	-	3	14	19	-	-	-	6	-

資料 漁業センサス

E-3. 性別・年齢別15歳以上の漁業就業者数

(単位：人)

年次	総数	男					女
		29歳以下	30～39歳	30～49歳	50～59歳	60歳以上	
2013年	627	61	86	133	120	225	2
2018年	662	82	101	111	136	230	2

資料 漁業センサス

E-4. 規模別漁船隻数

(単位：隻)

年次	総数	無動力船	船外機 付船	動力船				
				総数	1ト 未満	1～ 3ト	3～ 5ト	5～ 10ト
2013年	144	1	7	136	-	12	33	55
2018年	146	1	-	145	1	8	35	61

年次	動力船							
	10～ 20ト	20～ 30ト	30～ 50ト	50～ 100ト	100～ 200ト	200～ 350ト	350～ 500ト	500ト 以上
2013年	5	1	-	2	-	8	18	2
2018年	8	-	-	2	-	8	17	5

資料 漁業センサス

E-5. 全国主要漁港の水揚げ高比較

漁港別	平成30年		令和元年		令和2年	
	数量 (トン)	金額 (千円)	数量 (トン)	金額 (千円)	数量 (トン)	金額 (千円)
根室	74,068	22,192,848	58,719	20,044,083	44,815	17,063,131
釧路	121,878	8,238,831	172,268	8,330,486	191,637	8,227,253
厚岸	17,366	5,052,167	13,348	3,981,090	11,984	3,852,550
函館	18,656	14,007,765 ※	10,639	7,939,409 ※	8,832	5,991,183 ※
八戸	108,192	18,119,873	66,116	14,760,034	61,169	13,289,943
久慈	7,805	1,746,533	7,127	1,361,638	6,991	1,340,631
宮古	21,336	6,584,943	21,342	4,919,509	18,536	4,887,843
釜石	9,566	1,777,605 ※	11,968	1,481,293 ※	10,021	1,462,587 ※
大船渡	43,233	6,590,614	38,018	5,537,391	30,769	5,755,921
気仙沼	82,493	19,844,336	65,105	15,403,313	70,884	17,256,824
女川	42,744	7,928,137	35,193	6,759,085	42,967	7,022,422
石巻	106,616	18,437,039	100,245	16,537,084	101,330	15,728,090
塩釜	17,832	9,717,182	18,796	9,357,677	14,016	7,641,041
小名浜	5,777	712,445	5,958	754,890	8,006	915,860
那珂湊	801	319,670	392	245,107	399	250,650
波崎	31,759	2,857,027	25,073	2,189,479	17,833	1,137,875
銚子	252,388	29,648,435	280,365	27,485,221	271,841	27,326,763
勝浦(千葉)	21,816	8,554,287 ※	19,209	7,585,367 ※	20,645	7,996,535 ※
三崎	20,381	20,862,922	20,481	20,537,487	21,188	19,584,484
勝浦(和歌山)	10,070	7,334,785	9,819	7,281,535	7,752	5,399,884
新潟	4,794	2,653,841	3,590	2,386,279	4,735	2,495,547
境	115,381	21,782,150	85,678	21,184,942	98,289	18,207,511
浜田	21,053	5,652,462	12,564	4,295,023	9,657	3,675,185
下関	26,611	15,984,996	25,337	15,597,915	23,012	13,114,526
福岡	70,190	43,695,232	61,516	40,687,203	57,616	35,517,593
唐津	34,273	6,321,016	22,307	5,564,317	21,226	5,393,264
松浦	92,858	13,744,130 ※	72,375	12,789,786 ※	61,491	10,707,020 ※
佐世保	40,809	9,205,895	37,323	8,511,155	28,554	6,914,879
長崎	118,532	32,501,254	100,637	33,196,884	92,819	28,726,381
枕崎	96,963	16,777,814	87,405	14,522,310	80,405	12,673,639
沼津	23,294	10,608,549	22,969	10,358,031	18,466	8,469,154
焼津	169,805	44,784,553 ※	172,013	41,697,489 ※	153,520	38,254,738 ※

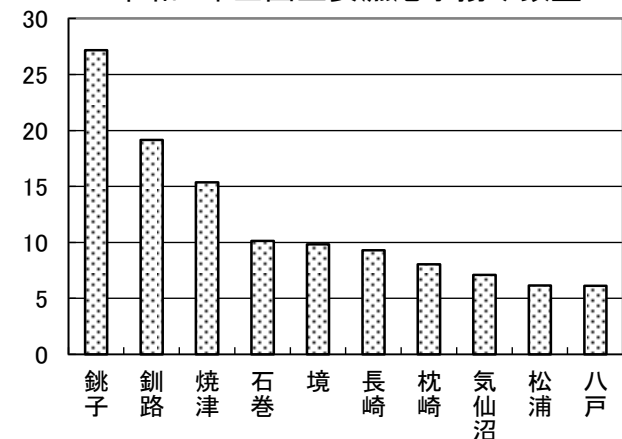
注 1) 船内冷凍品及び陸送分を含む。

資料 焼津, 小川 各漁業協同組合

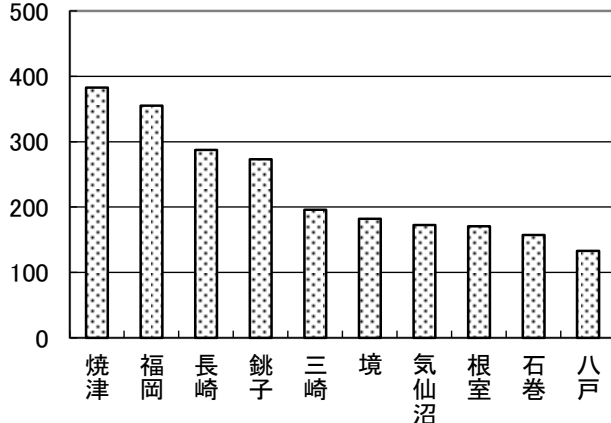
2) 焼津漁港(焼津魚市場・小川魚市場)としての合計数

3) ※は税別

令和2年全国主要漁港水揚げ数量



令和2年全国主要漁港水揚げ金額



E-6. 年次別・月別水揚高

年次	焼津魚市場		小川魚市場		大井川港魚市場	
	数量 (トン)	金額 (千円)	数量 (トン)	金額 (千円)	数量 (トン)	金額 (千円)
平成28年	143,578	41,594,238	11,798	1,573,926	411	691,257
平成29年	136,607	46,254,403	16,900	1,627,072	263	545,706 ★
平成30年	158,864	43,569,378	10,941	1,215,175	222	388,905 ★
令和元年	162,097	40,497,539	9,916	1,199,950	188	320,839 ★
令和2年	144,403	37,190,259	9,117	1,064,479	239	305,883
令和2年1月	10,936	3,468,315	570	95,132	0	252
2月	9,571	2,620,276	1,721	198,064	0	88
3月	12,253	3,454,718	2,031	186,703	12	5,332
4月	10,245	2,582,373	1,571	156,532	16	8,400
5月	12,667	2,845,186	937	84,204	13	46,485
6月	14,599	3,107,802	257	41,976	40	42,722
7月	12,720	3,354,646	368	56,951	24	21,491
8月	12,270	3,179,748	405	64,962	63	37,385
9月	11,637	3,576,297	410	55,917	17	7,118
10月	11,720	2,976,927	223	36,364	29	16,231
11月	11,677	2,552,382	324	46,890	17	75,545
12月	14,108	3,471,589	300	40,784	9	44,834

注 ★は税込

資料 焼津, 小川, 大井川港 各漁業協同組合

E-7. 令和2年漁船の所属先別水揚高

区分	焼津魚市場		小川魚市場		大井川港魚市場	
	数量 (トン)	金額 (千円)	数量 (トン)	金額 (千円)	数量 (トン)	金額 (千円)
漁船総数	144,403	37,190,259	9,117	1,064,479	239	305,883
市内漁船	24,983	9,004,517	4,484	606,337	239	305,883
県内漁船	39,873	6,613,965	4,384	358,228	-	-
県外漁船	78,764	20,417,871	200	20,320	-	-
陸送品・沿岸漁船	783	1,153,906	49	79,594	-	-

資料 焼津, 小川, 大井川港 各漁業協同組合

E-8. 焼津魚市場 - 種類別水揚高

種類別	平成30年		令和元年		令和2年		
	数量 (トン)	金額 (千円)	数量 (トン)	金額 (千円)	数量 (トン)	金額 (千円)	
総数	158,864	43,569,378	162,097	40,497,539	144,403	37,190,259	
まぐろ	きはだ	30,639	10,596,629	35,392	10,630,414	29,564	7,705,386
	めばち	8,325	5,124,648	6,173	3,827,287	7,186	3,627,687
	南まぐろ	2,825	4,419,048	2,882	4,583,588	2,450	3,713,430
	本まぐろ	55	139,620	294	794,867	334	818,420
	びんなが	6,175	2,212,868	4,578	1,966,926	13,961	3,767,370
かじき	めかじき	815	662,788	421	370,936	484	362,181
	まかじき	141	93,500	81	46,208	95	43,648
	しろかわ	48	19,065	35	14,090	23	8,843
	くろかわ	368	158,459	299	117,055	288	102,239
	ばしょう	65	16,228	102	20,433	39	4,870
かつお	108,283	19,666,517	111,048	17,785,691	89,157	16,758,344	
その他	1,125	460,008	792	340,044	822	277,841	

注 船内冷凍品及び陸送分を含む。

資料 焼津漁業協同組合

E-9. 小川魚市場 - 種類別水揚高

種類別	平成30年		令和元年		令和2年	
	数量 (トン)	金額 (千円)	数量 (トン)	金額 (千円)	数量 (トン)	金額 (千円)
総数	10,941	1,215,175	9,916	1,199,950	9,117	1,064,479
まぐろ類	35	12,590	55	25,194	2	1,016
かつお	29	7,230	41	7,783	3	1,719
さば	8,475	827,974	7,831	781,789	7,143	775,860
あじ	134	78,954	161	111,782	113	64,822
むろ類	66	12,124	13	1,393	123	9,120
いわし	1,924	73,396	1,553	66,026	1,440	41,110
その他	278	202,907	262	205,983	293	170,832

資料 小川漁業協同組合

E-10. 大井川港魚市場 - 種類別水揚高

種類別	平成30年		令和元年		令和2年	
	数量 (トン)	金額 (千円)	数量 (トン)	金額 (千円)	数量 (トン)	金額 (千円)
総数	222	388,905	188	320,839	239	305,883
桜海老	55	217,720	30	200,231	33	165,505
しらす	165	169,775	157	120,073	205	140,036
その他	1	1,410	1	535	0	342

注 平成30年と令和元年の金額は税込

資料 大井川港漁業協同組合

E-11. 焼津漁港 - 入港船舶隻数、総トン数及び地元船・貨物船別割合

地区別	年次	隻数(隻)				総トン数(トン)			
		総数	漁船		貨物船 (漁船外)	総数	漁船		貨物船 (漁船外)
			地元船	地元外			地元船	地元外	
焼津地区	平成28年	657	121	395	141	241,900	52,077	168,574	21,249
	平成29年	600	114	368	118	232,338	51,355	155,262	25,721
	平成30年	529	140	371	18	230,712	63,751	163,692	3,269
	令和元年	569	145	404	20	241,490	67,278	171,678	2,534
	令和2年	529	114	363	52	226,477	54,109	164,790	7,578
	構成比(%)	100.0	21.6	68.6	9.8	100.0	23.9	72.8	3.3
小川地区	平成28年	635	203	427	5	85,424	22,237	62,370	817
	平成29年	601	228	363	10	89,103	27,047	60,647	1,409
	平成30年	559	205	348	6	79,877	20,818	58,108	951
	令和元年	594	172	410	12	86,958	21,254	63,837	1,867
	令和2年	685	225	451	9	84,350	24,218	58,685	1,446
	構成比(%)	100.0	32.9	65.8	1.3	100.0	28.7	69.6	1.7

資料 焼津漁港管理事務所

E-12. 焼津漁港 - トン数別入港船舶隻数

(単位：隻)

地区別	年次	総数	10～19トン	20～99トン	100トン以上
焼津地区	平成28年	657	-	86	571
	平成29年	600	1	38	561
	平成30年	529	-	15	514
	令和元年	569	1	22	546
	令和2年	529	2	34	493
	構成比(%)	100.0	0.4	6.4	93.2
小川地区	平成28年	635	101	229	305
	平成29年	601	64	238	299
	平成30年	559	74	230	255
	令和元年	594	86	204	304
	令和2年	685	126	274	285
	構成比(%)	100.0	18.4	40.0	41.6

資料 焼津漁港管理事務所

E-13. 大井川港 - 港湾入港状況

年次	総数		外貿		内貿	
	隻数 (隻)	総トン数 (トン)	隻数 (隻)	総トン数 (トン)	隻数 (隻)	総トン数 (トン)
平成28年	1,594	1,516,726	33	60,827	1,561	1,455,899
平成29年	1,596	1,534,276	33	63,108	1,563	1,471,168
平成30年	1,686	1,466,723	31	55,496	1,655	1,411,227
令和元年	1,631	1,356,647	25	52,932	1,606	1,303,715
令和2年	1,437	1,326,525	29	66,336	1,408	1,260,189

注 各年12月31日現在

資料 大井川港管理事務所

E-14. 大井川港 - 入港船舶数

(単位：隻)

年次	合計	99トン 以下	100～ 199	200～ 299	300～ 399	400～ 499	500～ 599	600～ 699	700～ 799	800～ 899	900～ 999	1,000 トン以上
平成28年	1,594	22	219	38	49	343	4	35	245	1	340	298
平成29年	1,596	-	227	25	42	415	8	25	256	-	284	314
平成30年	1,686	40	266	43	49	440	8	10	300	-	254	276
令和元年	1,631	29	301	47	45	436	10	2	266	1	267	227
令和2年	1,437	6	186	57	31	347	16	-	295	2	244	253

注 各年12月31日現在

資料 大井川港管理事務所

E-15. 大井川港 - 港湾取扱貨物推移

(単位：トン)

年次	取扱貨物 合計	輸移出計	輸移入計	外貿 合計	(輸出)	(輸入)	内貿 合計	(移出)	(移入)
平成28年	1,844,282	64,257	1,780,025	51,163	-	51,163	1,793,119	64,257	1,728,862
平成29年	1,843,046	53,949	1,789,097	52,441	-	52,441	1,790,605	53,949	1,736,656
平成30年	1,844,038	78,741	1,765,297	48,854	-	48,854	1,795,184	78,741	1,716,443
令和元年	1,731,038	78,119	1,652,919	47,313	-	47,313	1,683,725	78,119	1,605,606
令和2年	1,683,877	61,687	1,622,190	61,740	-	61,740	1,622,137	61,687	1,560,450

注 各年12月31日現在

資料 大井川港管理事務所

E-16. 大井川港 - 取扱貨物量主要品種

年次	砂利・砂・石材		重油・石油製品・LPG		その他		
	隻数 (隻)	貨物量 (トン)	隻数 (隻)	貨物量 (トン)	隻数 (隻)	水産品貨物量 (トン)	その他貨物量 (トン)
平成28年	1	60	1,032	1,290,303	561	465	553,454
平成29年	1	1,800	1,050	1,308,992	545	1,718	530,536
平成30年	5	8,400	1,076	1,297,676	605	548	537,414
令和元年	5	8,433	1,075	1,211,748	551	466	510,391
令和2年	6	8,010	857	1,106,362	574	496	569,009

注 1) 各年12月31日現在

資料 大井川港管理事務所

2) 水産品貨物において漁船隻数は含まない。

E-17. 焼津漁港・大井川港 各漁協別所属船動態一覧

種類別		焼津漁業協同組合		小川漁業協同組合		大井川港漁業協同組合		
		隻数 (隻)	トン数 (トン)	隻数 (隻)	トン数 (トン)	隻数 (隻)	トン数 (トン)	
(主な漁業種類以上)	まぐろ漁船	鋼船	16	6,591.00	-	-	-	-
	かつお漁船	鋼船	-	-	1	483.00	-	-
	さば漁船	鋼船	-	-	1	99.00	-	-
		FRP船	-	-	1	67.63	-	-
	まき網船	鋼船	5	2,567.00	-	-	-	-
その他	FRP船	-	-	3	52.38	3	37.00	
トン数別	500トン以上		2	1,520.00	-	-	-	-
	400～500トン		11	4,663.00	1	483.00	-	-
	300～400トン		8	2,975.00	-	-	-	-
	200～300トン		-	-	-	-	-	-
	100～200トン		-	-	-	-	-	-
	50～100トン		-	-	2	166.63	-	-
	10～50トン		-	-	3	52.38	3	37.00
	10トン未満		38	175.04	31	166.32	62	397.03
総数			59	9,333.04	37	868.33	65	434.03

注 1) 別に漁協に所属しない船も若干ある。

資料 焼津, 小川, 大井川港 各漁業協同組合

2) トン数は新旧測度法のトン数による。

3) 令和2年12月現在

E-18. 静岡うなぎ漁業協同組合取扱高の推移

年度	組合員 (人)	出資額 (万円)	販売額 (万円)
平成28年度	15	2,884	81,192
平成29年度	14	2,870	74,631
平成30年度	14	2,870	68,504
令和元年度	14	2,870	76,305
令和2年度	14	2,870	85,548

注 事業年度は、9月1日から翌年8月31日

資料 静岡うなぎ漁業協同組合