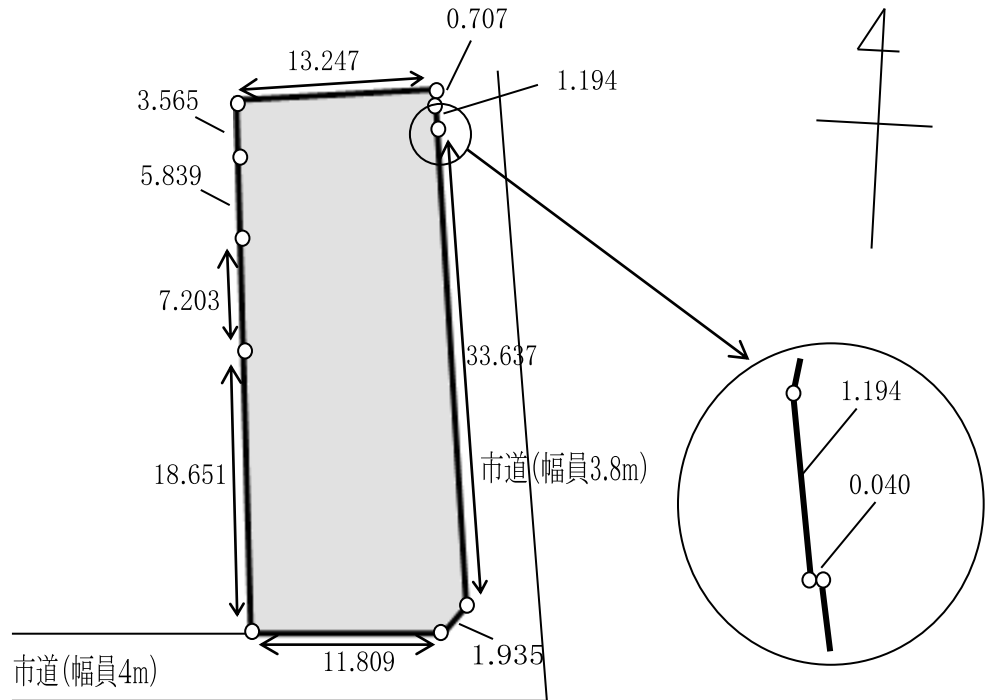


物件調書

| | | | |
|------|---|--------|------------|
| 物件番号 | 2 | 入札最低価格 | 3,034,000円 |
|------|---|--------|------------|

| | | | | |
|-----------------------|--|---------------------|------------------------------------|--------------|
| 所在地 | 焼津市田尻3168番61 | | | |
| 登記簿記載事項 | 面積 | 474.65㎡ (143.5坪) | | |
| | 地目 | 宅地 | | |
| 接面道路の状況 | <東側> 市道(幅員3.8m) <南側> 市道(幅員4m) (参考) 西・北側・・・民家 | | | |
| 法令に基づく制限 | 計画区域 | 市街化区域 | 用途地域 | 第一種中高層住居専用地域 |
| 都市計画法 建築基準法 その他 | 建ぺい率 | 60% | 容積率 | 150% |
| | 防火指定 | 準防火指定 | | |
| | | | | |
| 供給処理施設 の状況 | 配管等の状況 | | 事業所名・問合せ(電話番号) | |
| | 電気 | 接面道路配線 有 | 中部電力パワーグリッド(株)藤枝営業所 (0120-977-283) | |
| | 上水道 | 接面道路配管 有 | 焼津市水道総務課 (054-624-0111) | |
| | 公共下水道 | 接面道路配管 無 | *合併浄化槽の設置が必要です。 | |
| | 都市ガス | 接面道路配管 有 | 東海ガス(株)藤枝本部 (054-647-7154) | |
| 公共施設 | 最寄駅 | JR焼津駅 北方面へ約4.2km | | |
| | 市役所 | 焼津市役所本庁舎 北方面へ約3.5km | | |
| | 小学校 | 市立港小学校 北西方面へ約0.9km | | |
| | 中学校 | 市立港中学校 北西方面へ約0.5km | | |
| | *距離表示は、直線距離を示します。 | | | |
| その他参考事項 | <ul style="list-style-type: none"> 敷地内に植栽が多数あります。 接面道路配管からの引込み管敷設工事は、買受人の負担により発注・施工となります。 用地測量を実施済です。 | | | |

明 細 図



単位 (m)

案 内 図

