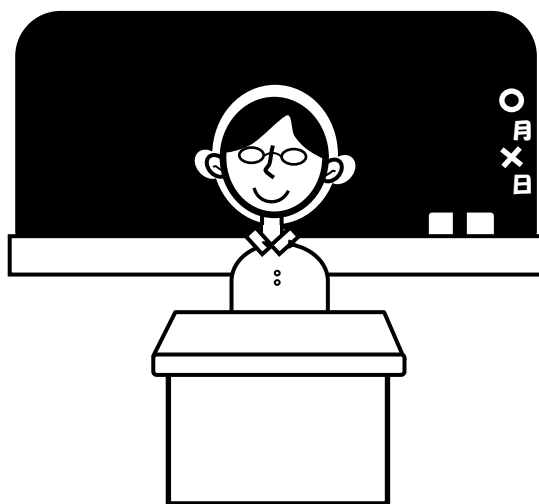


教育·文化·体育



P-1. 学校数、生徒数、教員数及び職員数

(単位：人)

種類別	学校数	生徒数			教員数			職員数		
		総数	男	女	総数	男	女	総数	男	女
幼稚園総数	18	1,868	964	904	154	6	148	26	7	19
市立	7	256	135	121	31	1	30	-	-	-
私立	11	1,612	829	783	123	5	118	26	7	19
小学校	13	7,016	3,592	3,424	390	149	241	41	9	32
中学校	9	3,539	1,872	1,667	254	153	101	30	9	21
高等学校総数	4	2,533	1,139	1,394	175	117	58	66	40	26
県立	3	2,152	1,139	1,013	146	95	51	59	38	21
私立	1	381	-	381	29	22	7	7	2	5
専修学校	1	120	12	108	13	-	13	15	1	14
大学	1	707	306	401	47	32	15	26	11	15

注 1) 教員数、職員数は本務者のみである。

資料 各学校, 令和2年度学校基本調査

2) 令和2年5月1日現在

P-2. 幼稚園児数

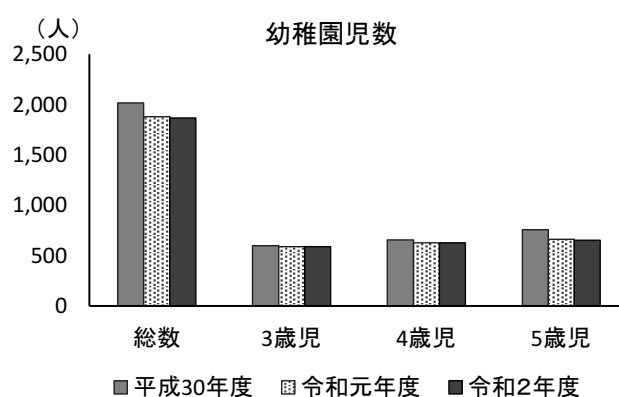
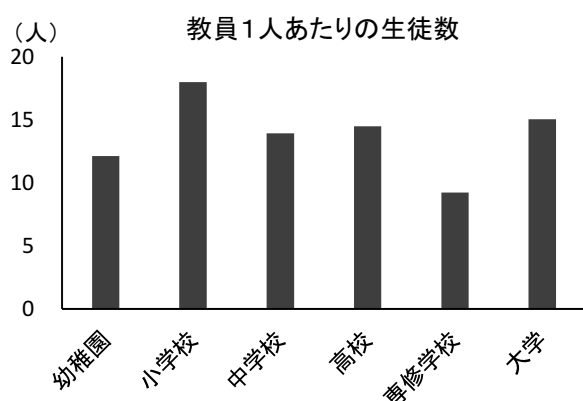
(単位：人)

幼稚園別	総数			3歳児			4歳児			5歳児		
	総数	男	女	総数	男	女	総数	男	女	総数	男	女
平成28年度	2,257	1,123	1,134	692	358	334	764	359	405	801	406	395
平成29年度	2,119	1,058	1,061	596	314	282	747	381	366	776	363	413
平成30年度	2,016	1,035	981	600	301	299	657	345	312	759	389	370
令和元年度	1,879	973	906	588	300	288	628	324	304	663	349	314
令和2年度	1,868	964	904	588	306	282	627	321	306	653	337	316
市立幼稚園総数	256	135	121	49	23	26	97	48	49	110	64	46
大富幼稚園	47	26	21	-	-	-	23	10	13	24	16	8
東益津幼稚園	-	-	-	-	-	-	-	-	-	-	-	-
さつき幼稚園	25	17	8	-	-	-	10	5	5	15	12	3
静浜幼稚園	56	25	31	20	9	11	18	7	11	18	9	9
静浜幼稚園下藤分園	26	15	11	6	4	2	11	7	4	9	4	5
大井川西幼稚園	65	35	30	14	5	9	21	14	7	30	16	14
大井川南幼稚園	37	17	20	9	5	4	14	5	9	14	7	7
私立幼稚園総数	1,612	829	783	539	283	256	530	273	257	543	273	270

注 1) 各年度5月1日現在

資料 保育・幼稚園課, 学校基本調査

注 2) 東益津幼稚園は、令和2年度から休園



P-3. 小学校児童数

年度別及び学校別	総数			1 学年			2 学年		
	総数	男	女	総数	男	女	総数	男	女
平成28年度	7,517	3,953	3,564	1,256	641	615	1,162	616	546
平成29年度	7,442	3,890	3,552	1,192	604	588	1,259	647	612
平成30年度	7,410	3,826	3,584	1,159	564	595	1,190	609	581
令和元年度	7,321	3,763	3,558	1,157	577	580	1,174	570	604
令和2年度	7,016	3,592	3,424	1,060	565	495	1,160	581	579
焼津東小学校	306	150	156	36	18	18	59	27	32
焼津西小学校	1,020	521	499	171	82	89	141	71	70
焼津南小学校	240	117	123	44	23	21	35	15	20
豊田小学校	984	532	452	144	88	56	163	75	88
小川小学校	660	342	318	105	52	53	117	61	56
東益津小学校	431	230	201	60	35	25	75	33	42
大富小学校	711	361	350	97	55	42	125	68	57
和田小学校	336	162	174	55	27	28	59	27	32
港小学校	574	292	282	89	49	40	96	52	44
黒石小学校	671	333	338	114	58	56	118	68	50
大井川東小学校	377	183	194	45	26	19	54	30	24
大井川西小学校	327	166	161	50	26	24	54	23	31
大井川南小学校	379	203	176	50	26	24	64	31	33

注 各年度5月1日現在

P-4. 中学校生徒数

年度別及び学校別	総数			1 学年		
	総数	男	女	総数	男	女
平成28年度	3,813	2,028	1,785	1,270	671	599
平成29年度	3,724	1,999	1,725	1,179	634	545
平成30年度	3,569	1,893	1,676	1,110	582	528
令和元年度	3,474	1,840	1,634	1,174	614	560
令和2年度	3,539	1,872	1,667	1,248	673	575
焼津中学校	376	202	174	132	74	58
大村中学校	376	212	164	143	81	62
豊田中学校	477	241	236	153	75	78
小川中学校	328	172	156	109	55	54
東益津中学校	199	100	99	64	34	30
大富中学校	660	340	320	256	138	118
和田中学校	205	116	89	58	36	22
港中学校	303	170	133	109	55	54
大井川中学校	615	319	296	224	125	99

注 各年度5月1日現在

(単位：人)

3 学年			4 学年			5 学年			6 学年		
総数	男	女	総数	男	女	総数	男	女	総数	男	女
1,357	733	624	1,267	649	618	1,188	627	561	1,287	687	600
1,163	617	546	1,358	735	623	1,271	654	617	1,199	633	566
1,253	642	611	1,175	621	554	1,359	738	621	1,274	652	622
1,192	606	586	1,261	647	614	1,173	627	546	1,364	736	628
1,179	574	605	1,195	605	590	1,248	640	608	1,174	627	547
46	22	24	59	29	30	60	31	29	46	23	23
184	87	97	172	97	75	165	83	82	187	101	86
44	21	23	37	15	22	43	21	22	37	22	15
163	86	77	162	92	70	182	100	82	170	91	79
117	57	60	109	61	48	104	52	52	108	59	49
80	39	41	69	37	32	81	46	35	66	40	26
99	47	52	131	58	73	145	72	73	114	61	53
59	24	35	44	20	24	61	35	26	58	29	29
103	47	56	99	51	48	88	44	44	99	49	50
104	50	54	121	54	67	108	51	57	106	52	54
59	28	31	62	26	36	87	38	49	70	35	35
60	34	26	55	28	27	60	30	30	48	25	23
61	32	29	75	37	38	64	37	27	65	40	25

資料 学校教育課

(単位：人)

2 学年			3 学年		
総数	男	女	総数	男	女
1,274	696	578	1,269	661	608
1,271	671	600	1,274	694	580
1,184	640	544	1,275	671	604
1,113	586	527	1,187	640	547
1,176	612	564	1,115	587	528
123	58	65	121	70	51
121	72	49	112	59	53
173	90	83	151	76	75
104	59	45	115	58	57
71	31	40	64	35	29
209	108	101	195	94	101
72	39	33	75	41	34
105	56	49	89	59	30
198	99	99	193	95	98

資料 学校教育課

P-5. 高等学校生徒数

学校別	総数			1 学年		
	総数	男	女	総数	男	女
	総数	2,533	1,139	1,394	814	363
県立焼津水産高等学校	574	398	176	169	117	52
県立焼津中央高等学校	854	471	383	287	154	133
県立清流館高等学校	724	270	454	213	92	121
私立焼津高等学校	381	-	381	145	-	145

注 令和2年5月1日現在

P-6. 学校別教員数

(単位：人)

学校別	平成30年度		令和元年度		令和2年度	
	男	女	男	女	男	女
大富幼稚園	1	5 (2)	1	6 (3)	-	7 (3)
東益津幼稚園	-	3	-	3	-	-
さつき幼稚園	-	6 (2)	-	8 (3)	-	8 (3)
静浜幼稚園	-	9 (3)	-	10 (3)	-	10 (3)
静浜幼稚園下藤分園	-	6 (1)	-	7 (3)	-	7 (3)
大井川西幼稚園	1	9 (2)	1	8 (2)	1	9 (4)
大井川南幼稚園	-	7 (2)	-	7 (2)	-	8 (3)
私立幼稚園総数	10 (3)	119 (5)	9 (3)	119 (5)	8 (3)	124 (6)
焼津東小学校	11	18 (1)	10 (1)	17	10	16 (1)
焼津西小学校	19	33 (2)	19	32 (2)	16	35 (2)
焼津南小学校	8	15 (1)	7	13	7 (1)	14 (1)
豊田小学校	14 (1)	35 (1)	18 (1)	30 (1)	21 (1)	29 (1)
小川小学校	14 (1)	22	17 (3)	23	16 (3)	26
東益津小学校	9	15 (1)	10	13 (1)	11	12 (1)
大富小学校	16	25 (3)	15 (1)	26 (2)	15	28 (3)
和田小学校	6 (1)	16 (1)	9	15 (2)	11 (1)	14
港小学校	11 (1)	24 (2)	11 (1)	24 (3)	11 (1)	20 (1)
黒石小学校	13 (2)	19	10 (1)	20	13 (1)	19 (1)
大井川東小学校	10 (1)	14 (1)	10 (2)	11	10 (1)	9
大井川西小学校	8	11	8 (1)	13	10 (1)	13 (1)
大井川南小学校	12 (1)	20 (3)	10 (1)	19	9 (1)	18
焼津中学校	19	13 (1)	21 (1)	11	19 (1)	12
大村中学校	15	10 (1)	14 (1)	12 (1)	16 (1)	12
豊田中学校	19 (1)	11 (1)	20 (1)	12	16 (1)	14 (1)
小川中学校	14	12 (3)	15 (1)	11 (1)	16 (1)	10 (1)
東益津中学校	12 (2)	6 (1)	11 (1)	7 (1)	11 (1)	8 (1)
大富中学校	28 (1)	13	29 (1)	12	28 (1)	13
和田中学校	10 (2)	12 (2)	14 (2)	10 (1)	15 (2)	8
港中学校	15 (1)	10	16 (1)	8	15 (1)	8 (1)
大井川中学校	23 (1)	13 (1)	26 (2)	18	28 (2)	20
焼津水産高等学校	45 (10)	16 (1)	47 (10)	15 (1)	45 (10)	17 (2)
焼津中央高等学校	39 (5)	15 (2)	36 (4)	18 (3)	36 (4)	17 (2)
清流館高等学校	38 (3)	24 (5)	37 (4)	26 (6)	31 (3)	27 (6)
焼津高等学校	26 (2)	16 (8)	25 (2)	14 (7)	24 (2)	14 (7)

注 1)本務者と兼務者の合計を計上した。(休職者・講師を含む)

資料 保育・幼稚園課, 学校教育課

2) ()内は兼務者のみを再掲したものである。

各高等学校

3)各年度5月1日現在

(単位：人)

本科						専攻科		
2 学年			3 学年			総数	男	女
総数	男	女	総数	男	女			
818	369	449	870	376	494	31	31	-
186	128	58	188	122	66	31	31	-
286	158	128	281	159	122	-	-	-
232	83	149	279	95	184	-	-	-
114	-	114	122	-	122	-	-	-

資料 各高等学校

P-7. 中学校卒業後の状況

(単位：人)

区分	卒業生数			A 高等学校等進学者		B 専修学校(高等課程)進学者		C 専修学校(一般課程)等入学者		D 公共職業能力開発施設等入学者		就職者	
	計	男	女	男	女	男	女	男	女	男	女	男	女
平成28年度	1,239	626	613	612	598	1	3	-	-	-	-	6	3
平成29年度	1,270	663	607	649	602	3	1	-	-	-	-	2	1
平成30年度	1,277	695	582	682	570	1	2	-	-	-	-	2	3
令和元年度	1,279	674	605	659	595	1	-	-	1	-	-	4	3
令和2年度	1,194	642	552	625	546	4	2	-	-	1	-	1	-

区分	上記以外の者		死亡不詳		再掲				高校等進学率 (%)	就職率 (%)
	男	女	男	女	Aのうち他県への進学者		上記A、B、C、Dのうち就職している者			
					男	女	男	女	男	女
平成28年度	7	9	-	-	21	16	-	-	97.7	0.7
平成29年度	9	3	-	-	21	12	1	-	98.5	0.3
平成30年度	10	7	-	-	25	22	3	-	98.0	0.6
令和元年度	10	6	-	-	25	13	-	-	98.0	0.5
令和2年度	11	4	-	-	32	23	-	-	98.1	0.1

注 各年度5月1日現在

資料 学校基本調査

P-8. 高等学校卒業後の状況

(単位：人)

区分	卒業生数			A 大学等進学者		B 専修学校(専門課程)進学者		C 専修学校(一般課程)等入学者		D 公共職業能力開発施設等入学者		就職者	
	計	男	女	男	女	男	女	男	女	男	女	男	女
平成28年度	865	335	530	193	250	36	119	2	2	4	-	82	143
平成29年度	908	402	506	241	227	40	122	4	6	3	1	93	136
平成30年度	902	374	528	208	242	48	129	-	8	3	2	94	134
令和元年度	895	365	530	210	233	54	148	-	4	1	2	94	134
令和2年度	862	341	521	200	232	43	122	-	-	1	1	94	152

区分	一時的な仕事に就いた者		上記以外の者		死亡不詳		再掲		大学等進学率 (%)	就職率 (%)
	男	女	男	女	男	女	上記A、B、C、Dのうち就職している者			
							男	女	男	女
平成28年度	-	6	18	10	-	-	-	-	51.2	26.0
平成29年度	-	4	21	10	-	-	-	-	51.5	25.2
平成30年度	-	1	21	12	-	-	-	-	49.9	25.3
令和元年度	-	3	6	6	-	-	-	-	49.5	25.5
令和2年度	-	-	3	14	-	-	-	-	50.1	28.5

注 1) 進学率は「就職進学者」を除く。

資料 学校基本調査

2) 各年度5月1日現在

P-9. 幼稚園の施設状況

(単位：㎡)

年度及び学校別	建物の用途別面積				土地の用途別面積		
	総数	校舎（構造別）			総数	屋外運動場	建物敷地その他
		木造	鉄筋 コンクリート造	鉄骨造 その他			
平成30年度	20,311	442	6,191	13,678	62,311	27,525	34,786
令和元年度	20,311	442	6,191	13,678	62,457	27,525	34,932
令和2年度	19,736	442	6,191	13,103	61,578	26,919	34,659
市立幼稚園総数	4,641	48	2,082	2,511	24,348	12,222	12,126
大富幼稚園	597	-	-	597	2,514	1,167	1,347
東益津幼稚園	603	25	-	578	4,117	1,922	2,195
さつき幼稚園	539	23	-	516	2,937	913	2,024
静浜幼稚園	671	-	671	-	4,007	2,632	1,375
静浜幼稚園下藤分園	684	-	665	19	2,856	1,200	1,656
大井川西幼稚園	764	-	6	758	3,521	1,865	1,656
大井川南幼稚園	783	-	740	43	4,396	2,523	1,873
私立幼稚園総数	15,095	394	4,109	10,592	37,230	14,697	22,533

注 各年度5月1日現在

資料 保育・幼稚園課, 学校基本調査

P-10. 小学校の施設状況

年度及び学校別	校地面積 (㎡)		教室数 (室)			構造別面積 (㎡)			
	建物敷地	運動場	総数	普通	特別	校舎			屋内運動場
						総数	木造	鉄筋・ 鉄骨造	鉄筋・ 鉄骨造
平成30年度	118,329	117,891	399	268	131	78,876	-	78,876	14,218
令和元年度	118,329	117,891	395	266	129	78,876	-	78,876	14,218
令和2年度	118,329	117,891	455	256	199	78,876	-	78,876	14,218
焼津東小学校	6,390	7,398	36	17	19	5,678	-	5,678	1,032
焼津西小学校	8,555	9,235	46	32	14	6,624	-	6,624	1,123
焼津南小学校	7,750	6,665	34	11	23	5,393	-	5,393	947
豊田小学校	8,891	9,897	49	33	16	8,821	-	8,821	1,100
小川小学校	11,002	7,960	41	25	16	6,521	-	6,521	1,152
東益津小学校	10,415	11,544	27	15	12	6,145	-	6,145	1,100
大富小学校	9,254	8,401	40	27	13	7,039	-	7,039	1,100
和田小学校	5,537	6,910	28	12	16	4,793	-	4,793	1,041
港小学校	10,445	12,519	39	19	20	6,161	-	6,161	1,100
黒石小学校	9,172	9,645	33	23	10	5,445	-	5,445	1,100
大井川東小学校	8,742	10,520	28	13	15	4,489	-	4,489	1,134
大井川西小学校	9,317	8,997	26	13	13	5,166	-	5,166	1,120
大井川南小学校	12,859	8,200	28	16	12	6,601	-	6,601	1,169

注 1) 借用、貸付分を含む。一時借受、仮設校舎、仮学校建物、教職員住宅を除く。資料 教育総務課

2) 現在使用していない学校建物でも、廃棄処分の手続きが完了していないものは含む。

3) 東益津小学校の建物敷地は、学校と公民館を含めたもの。

4) 各年度5月1日現在

P-11. 中学校の施設状況

年度及び学校別	校地面積 (㎡)		教室数 (室)			構造別面積 (㎡)			
	建物敷地	運動場	総数	普通	特別	校舎			屋内運動場
						総数	木造	鉄筋・鉄骨造	鉄筋・鉄骨造
平成30年度	83,858	129,646	249	126	123	48,820	66	48,754	13,579
令和元年度	83,858	129,646	249	128	121	48,820	66	48,754	13,579
令和2年度	83,858	129,646	269	131	138	48,820	66	48,754	13,579
焼津中学校	13,147	15,985	31	17	14	5,957	-	5,957	1,678
大村中学校	8,189	14,351	24	13	11	4,817	66	4,751	1,349
豊田中学校	7,592	14,407	31	15	16	5,162	-	5,162	1,355
小川中学校	8,270	13,623	26	14	12	4,207	-	4,207	1,359
東益津中学校	7,870	14,407	24	7	17	5,090	-	5,090	1,323
大富中学校	10,704	12,307	41	24	17	6,856	-	6,856	1,541
和田中学校	6,554	10,748	24	8	16	4,198	-	4,198	1,432
港中学校	8,547	16,577	28	11	17	5,202	-	5,202	1,518
大井川中学校	12,985	17,241	40	22	18	7,331	-	7,331	2,024

注 1) 現在使用していない学校建物でも、廃棄処分の手続きが完了していないものは含む。

資料 教育総務課

2) 各年度5月1日現在

P-12. 社会学級の生徒数

年度	青少年教育														
	青年学級			勤労通信学園			子ども体験活動教室(公民館)			海の子・山の子交流教室			ボランティア人材バンク		
	総数	男	女	総数	男	女	総数	男	女	総数	男	女	総数	男	女
平成27年度	40	27	13	10	2	8	329	158	171	67	37	30	387	85	302
平成28年度	41	26	15	7	2	5	485	212	273	67	33	34	396	85	311
平成29年度	45	26	19	7	2	5	491	216	275	67	37	30	352	85	267
平成30年度	46	27	19	7	2	5	556	229	327	60	30	30	359	94	265
令和元年度	45	27	18	-	-	-	360	133	227	100	51	49	332	82	250

注 勤労通信学園は平成30年7月閉講

P-13. 社会学級の実施状況

年度	青少年教育									
	青年学級		勤労通信学園		子ども体験活動教室(公民館)		海の子・山の子交流教室		ボランティア人材バンク	
	開設数 (回)	出席者数 (人)	開設数 (回)	時間数 (時間)	学級数 (学級)	時間数 (時間)	開設数 (回)	時間数 (時間)	活動回数 (回)	活動者数 (人)
平成27年度	15	355	30	60	14	495	2	59	95	392
平成28年度	14	359	30	60	16	619	2	59	99	516
平成29年度	14	370	30	60	17	651	2	59	116	466
平成30年度	14	344	10	20	15	627	2	59	137	544
令和元年度	13	380	-	-	12	438	3	88	137	523

注 勤労通信学園は平成30年7月閉講

P-14. 文化会館の利用者数

(焼津文化会館)

(単位：人)

年度	大ホール	小ホール	リハーサル室	会議室	練習室	和室・茶室	展示室	視察者
平成29年度	122,964	45,520	3,474	21,032	16,921	6,477	13,571	243
平成30年度	130,002	43,333	3,003	19,379	17,538	5,395	13,521	508
令和元年度	114,704	41,595	2,511	19,957	17,137	4,538	13,730	240
平成31年 4月	8,875	3,025	207	1,543	1,259	330	1,359	19
令和元年 5月	2,235	3,248	169	1,528	1,841	177	1,283	27
6月	11,910	4,024	112	1,778	1,337	170	982	13
7月	7,589	5,216	225	1,985	1,326	387	1,077	22
8月	15,258	4,538	591	2,127	1,700	526	384	33
9月	18,817	2,854	92	1,247	1,142	307	752	6
10月	10,054	3,058	447	2,092	1,940	877	2,138	7
11月	16,280	7,306	190	1,682	1,648	511	2,116	18
12月	11,829	2,111	222	1,184	1,312	271	303	17
令和2年 1月	6,190	2,648	93	2,342	1,180	383	442	43
2月	5,217	3,567	163	2,054	1,475	516	2,687	25
3月	450	-	-	395	977	83	207	10

(単位：人)

成人教育										
社会学級			家庭教育学級			高齢者学級			子育てグループ	
総数	男	女	総数	男	女	総数	男	女	グループ数 (グループ)	組数 (組)
456	78	378	754	-	754	629	91	538	10	117
439	77	362	791	-	791	641	80	561	10	122
431	78	353	805	-	805	638	68	570	10	86
412	75	337	754	-	754	564	62	502	10	100
375	64	311	725	-	725	547	62	485	5	61

資料 社会教育課

成人教育							
社会学級		家庭教育学級		高齢者学級		子育てグループ	
学級数 (学級)	時間数 (時間)	学級数 (学級)	時間数 (時間)	学級数 (学級)	時間数 (時間)	学級数 (学級)	時間数 (時間)
15	476	17	251	9	219	10	276
15	504	17	252	9	196	10	258
15	470	17	375	9	221	10	250
14	471	17	288	9	201	10	252
13	363	17	281	9	197	5	125

資料 社会教育課

(大井川文化会館)

(単位：人)

年度	ホール			楽屋 事務室	楽屋	体感 ルーム	リハーサル 室	野外 ステージ	その他
	全体	1階席のみ	舞台のみ						
平成29年度	39,271	19,268	6,898	164	2,965	934	8,223	2,357	17,964
平成30年度	32,990	25,070	7,495	210	3,328	941	7,462	2,919	14,971
令和元年度	29,463	24,797	5,702	168	2,520	309	6,389	8,118	10,619
平成31年 4月	1,000	1,930	540	16	389	-	670	123	550
令和元年 5月	2,859	2,563	758	27	502	25	1,015	62	672
6月	6,439	888	274	15	283	90	1,182	-	160
7月	1,500	4,621	573	7	110	10	353	-	12
8月	1,600	462	677	10	153	10	288	2,816	336
9月	3,067	2,015	169	22	212	5	450	-	332
10月	3,000	3,054	1,060	-	113	22	389	32	156
11月	2,314	3,516	837	13	220	30	764	5,085	6,684
12月	4,412	3,090	525	50	386	13	902	-	268
令和2年 1月	2,372	1,668	199	8	85	104	239	-	209
2月	900	340	-	-	47	-	134	-	1,130
3月	-	650	90	-	20	-	3	-	110

資料 各文化会館

P-15. 社会体育施設の利用状況

年度	焼津体育館		総合体育館			大井川体育館	
	アリーナ		アリーナ		トレーニングルーム等		
	団体数 (団体)	人数 (人)	団体数 (団体)	人数 (人)	人数 (人)	団体数 (団体)	人数 (人)
平成27年度	1,034	25,782	908	103,310	10,678	1,289	25,083
平成28年度	1,019	23,908	887	108,112	11,021	1,319	23,763
平成29年度	1,058	38,986	323	48,799	2,662	1,203	25,850
平成30年度	1,000	22,706	889	101,775	7,338	1,217	21,125
令和元年度	950	17,940	871	93,508	9,815	1,085	20,700

年度	飯淵グラウンド		大井川				
			多目的広場		サッカー場		ソフト
	団体数 (団体)	人数 (人)	団体数 (団体)	人数 (人)	団体数 (団体)	人数 (人)	団体数 (団体)
平成27年度	79	1,971	408	16,331	54	3,267	92
平成28年度	123	5,836	468	14,826	74	5,138	120
平成29年度	138	5,950	467	12,450	81	4,797	130
平成30年度	147	6,159	420	16,084	83	3,399	153
令和元年度	131	5,524	477	20,810	92	4,618	139

P-16. ディスカバリーパーク焼津の利用者数

年度	天文科学館							
	開館 日数	総数	プラネタリウム		展示・体験室		星空観望会	
			大人	子ども	大人	子ども	大人	子ども
平成27年度	286	120,754	28,911	24,918	26,065	32,094	615	390
平成28年度	287	124,974	29,566	26,862	27,247	32,498	772	491
平成29年度	286	125,156	26,865	25,558	27,018	34,061	818	419
平成30年度	286	129,155	28,710	27,169	27,838	32,328	943	646
令和元年度	256	130,078	25,626	26,749	30,352	35,586	657	442
平成31年 4月	17	9,383	2,082	1,532	2,445	2,430	39	24
令和元年 5月	27	13,569	2,862	2,655	3,084	3,480	71	33
6月	26	8,789	1,650	2,586	1,824	2,499	20	63
7月	22	16,482	2,729	3,563	4,344	4,738	-	-
8月	24	28,147	5,488	4,569	7,078	7,014	161	115
9月	25	17,058	2,704	4,426	3,106	5,178	83	75
10月	26	8,906	1,716	2,498	1,505	2,841	63	31
11月	26	6,945	1,334	1,403	1,258	2,090	73	33
12月	11	4,666	1,231	811	1,141	1,236	35	14
令和2年 1月	25	9,136	2,136	1,446	2,717	2,233	47	23
2月	25	6,945	1,650	1,257	1,850	1,847	65	31
3月	2	52	44	3	-	-	-	-

注 天文科学館は有料利用者数

P-17. 市営プールの利用者数

年度	総数			6月		7月	
	総数	大人	子ども	大人	子ども	大人	子ども
平成28年度	37,602	13,555	24,047	151	453	4,790	9,120
平成29年度	35,675	13,687	21,988	53	240	5,550	10,242
平成30年度	32,441	12,042	20,399	228	598	5,006	9,440
令和元年度	26,916	9,861	17,055	35	97	2,021	4,751
令和2年度	-	-	-	-	-	-	-

総合グラウンド							漁船員 テニス場
陸上競技場		陸上競技場 (サッカーで使用)		野球場		テニス場	
団体数 (団体)	人数 (人)	団体数 (団体)	人数 (人)	団体数 (団体)	人数 (人)	人数 (人)	人数 (人)
121	9,085	131	11,192	125	32,022	6,184	18,114
110	11,704	143	13,216	129	31,713	5,615	21,247
97	9,621	147	13,010	144	31,163	5,633	23,646
60	9,894	115	10,081	130	29,465	5,376	19,012
68	8,702	133	10,466	174	25,049	6,030	19,389

河川敷運動公園				
ボール場		陸上競技場フィールド		陸上競技場トラック
人数 (人)	団体数 (団体)	人数 (人)	団体数 (団体)	人数 (人)
8,256	112	5,613	59	2,803
9,604	43	3,180	79	12,101
10,915	57	6,380	93	11,590
10,400	56	6,374	102	11,372
9,939	75	8,404	81	8,846

資料 スポーツ課

(単位：人)

わくわくワークショップ等		温水プール (水夢館)			
大人	子ども	開館 日数	総数	温水プール	
				大人	子ども
65	7,696	307	66,501	32,113	34,388
249	7,289	305	64,993	31,660	33,333
238	10,179	302	66,326	30,761	35,565
188	11,333	301	73,801	32,613	41,188
245	10,421	287	59,544	27,314	32,230
-	831	26	4,707	2,224	2,483
-	1,384	27	4,944	2,566	2,378
9	138	26	6,084	2,904	3,180
22	1,086	27	7,039	2,879	4,160
37	3,685	27	7,636	3,391	4,245
-	1,486	25	6,204	2,697	3,507
41	211	24	4,921	2,360	2,561
43	711	25	4,820	2,227	2,593
-	198	24	4,127	1,697	2,430
20	514	25	3,821	1,850	1,971
73	172	26	4,835	2,255	2,580
-	5	5	406	264	142

資料 ディスカバリーパーク焼津, スポーツ課

(単位：人)

8月		9月	
大人	子ども	大人	子ども
8,163	13,651	451	823
7,804	11,137	280	369
6,645	10,138	163	223
7,282	11,465	523	742
-	-	-	-

資料 スポーツ課

P-18. 分類別蔵書数

(単位：冊)

年度		総数	総記	哲学	歴史	社会科学	自然科学	工学	産業	芸術
焼津図書館	平成30年度	261,045	5,870	5,702	13,644	19,949	10,192	14,758	5,849	15,299
	令和元年度	264,633	5,938	5,755	13,871	20,049	10,370	14,915	5,861	15,336
大井川図書館	平成30年度	140,928	2,633	2,638	6,317	10,215	4,898	6,731	2,546	8,553
	令和元年度	144,648	2,729	2,707	6,444	10,602	5,137	7,087	2,629	8,675
言語	文学	参考図書	郷土資料	児童書	絵本	紙芝居	AV	雑誌		
	1,956	53,910	4,217	10,344	48,571	26,161	1,685	16,596	6,342	
	2,410	54,697	4,264	10,403	49,360	26,565	1,680	16,715	6,444	
	1,161	32,583	2,240	8,164	25,876	13,525	1,238	5,374	6,236	
	1,203	32,870	2,289	8,238	26,341	13,728	1,262	5,179	7,528	

資料 図書課

P-19. 令和元年度月別図書貸出状況

月次	焼津図書館		大井川図書館	
	貸出者数 (人)	貸出点数 (点)	貸出者数 (人)	貸出点数 (点)
総数	129,022	485,329	40,558	181,613
平成31年 4月	10,573	39,762	3,398	15,217
令和元年 5月	8,258	32,038	3,266	14,377
6月	11,035	41,742	2,939	13,398
7月	11,626	43,655	3,503	15,455
8月	12,360	46,104	4,225	18,410
9月	10,593	39,831	3,337	15,001
10月	10,988	40,718	3,459	14,950
11月	11,147	40,738	3,615	15,538
12月	10,092	39,177	3,173	14,583
令和2年 1月	10,296	38,397	3,117	14,074
2月	11,059	41,535	3,592	16,282
3月	10,995	41,632	2,934	14,328

資料 図書課

P-20. 施設別図書貸出状況

年度	開館日数 (日)	貸出者数 (人)			貸出点数 (点)		
		焼津 図書館	大井川 図書館	公民館	焼津 図書館	大井川 図書館	公民館
平成29年度	288	129,378	45,522	9,035	507,112	202,414	25,264
平成30年度	288	131,898	42,252	9,873	499,604	190,127	28,014
令和元年度	291	129,022	40,558	11,055	485,329	181,613	31,491

注 大井川図書館の平成30年度の開館日数は290日

資料 図書課

P-21. 県立焼津青少年の家の利用状況

年度	利用人数 (人)											
	総数	勤労青年	大学生	高校生	中学生	小学生	幼稚園	少年団体	指導者	一般成人	その他	
平成29年度	31,608	1,308	2,042	1,008	1,808	9,177	211	6,940	517	895	7,702	
平成30年度	32,132	875	2,215	1,169	3,818	8,900	232	5,116	605	2,289	6,913	
令和元年度	35,366	999	1,855	744	4,149	13,724	631	5,210	335	644	7,075	
平成31年 4月	3,014	914	764	-	595	106	-	126	172	164	173	
令和元年 5月	3,723	32	-	-	2,368	495	-	606	-	67	155	
6月	4,511	53	-	15	310	3,820	-	133	-	-	180	
7月	5,634	-	-	-	127	3,369	584	1,243	-	93	218	
8月	3,412	-	-	234	24	-	-	1,927	102	48	1,077	
9月	4,446	-	143	144	187	3,380	-	298	-	160	134	
10月	2,235	-	-	98	180	1,637	-	33	-	43	244	
11月	4,858	-	112	-	222	178	-	522	45	51	3,728	
12月	1,189	-	205	-	26	374	-	-	-	12	572	
令和2年 1月	666	-	-	117	-	-	-	322	-	6	221	
2月	1,123	-	491	125	-	145	47	-	16	-	299	
3月	555	-	140	11	110	220	-	-	-	-	74	
年度	利用団体 (団体)											
	総数	勤労青年	大学生	高校生	中学生	小学生	幼稚園	少年団体	指導者	一般成人	その他	
平成29年度	309	16	17	7	14	60	2	87	11	12	83	
平成30年度	318	10	13	13	23	62	2	68	11	33	83	
令和元年度	326	11	14	8	33	101	5	62	4	12	76	
平成31年 4月	23	8	3	-	2	1	-	2	1	2	4	
令和元年 5月	30	1	-	-	12	4	-	7	-	2	4	
6月	39	2	-	1	2	25	-	3	-	-	6	
7月	52	-	-	-	2	23	4	16	-	1	6	
8月	37	-	-	2	1	-	-	18	1	1	14	
9月	36	-	2	1	2	21	-	5	-	1	4	
10月	25	-	-	1	3	14	-	2	-	1	4	
11月	20	-	3	-	1	2	-	5	1	2	6	
12月	12	-	1	-	1	3	-	-	-	1	6	
令和2年 1月	13	-	-	1	-	-	-	4	-	1	7	
2月	19	-	4	1	-	2	1	-	1	-	10	
3月	20	-	1	1	7	6	-	-	-	-	5	

資料 県立焼津青少年の家