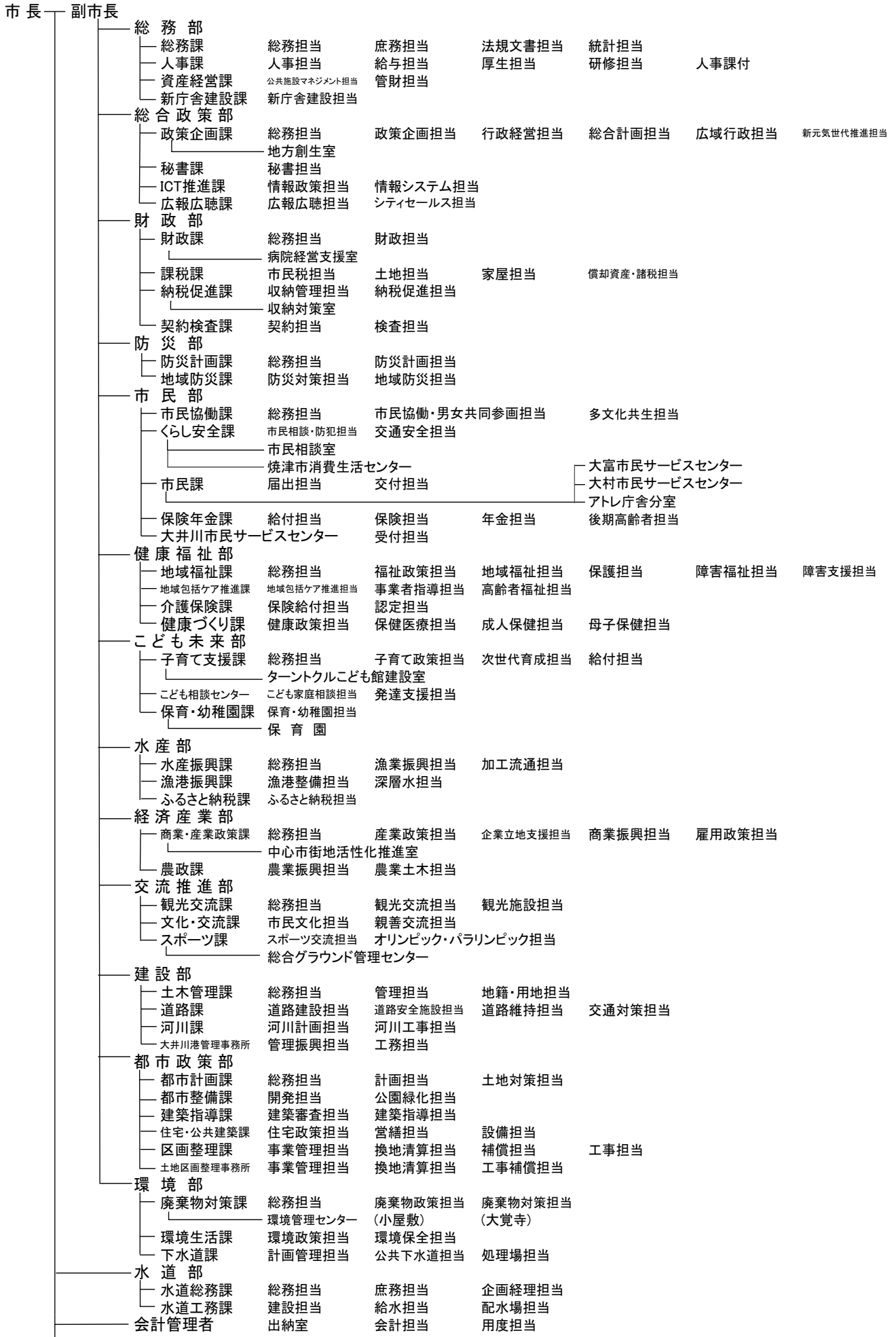


付 録



令和元年度焼津市行政機構図



病院事業管理者
病院長

副病院長

医療部
診療技術部

| | | | | |
|--------------|-----------|-------|---------|--------------|
| 薬剤科 | 薬剤業務係 | 医薬情報係 | | |
| 中央放射線科 | 放射線管理係 | 画像技術係 | 撮影技術係 | |
| 中央検査科 | 生理検査係 | 検体検査係 | | |
| 病理室 | 病理検査係 | | | |
| リハビリテーション技術科 | 理学療法係 | 作業療法係 | 言語聴覚療法係 | 小児リハビリテーション係 |
| 栄養科 | 栄養係 | 調理係 | | |
| 臨床工学科 | 臨床工学係 | | | |
| | 神経科・精神科担当 | | | |
| | 眼科担当 | | | |
| | 耳鼻いんこう科担当 | | | |
| | 歯科担当 | | | |

看護部

| | | | | |
|----------------|--------|------|----------|-------|
| 看護第一科 | 3C病棟 | 4C病棟 | | |
| 看護第二科 | 5C病棟 | 6C病棟 | | |
| 看護第三科 | 3A病棟 | 3B病棟 | | |
| 看護第四科 | 4A病棟 | 4B病棟 | 血液浄化療法室係 | |
| 看護第五科 | 5A病棟 | 5B病棟 | | |
| 看護第六科 | 6A病棟 | 6B病棟 | | |
| 手術科 | 中央手術室係 | | | |
| 外来科 | 1階外来 | 2階外来 | 救急室係 | 点滴治療係 |
| 看護教育担当 | | | | |
| クリニカル・スキル・ラボ担当 | | | | |

業務管理センター

| | | | | |
|-------------|--------------|--|--|--|
| 医療安全管理室 | 医療安全管理担当 | | | |
| 感染管理室 | 感染管理担当 | | | |
| 治験管理室 | 治験管理担当 | | | |
| 医療コーディネーター室 | 医療コーディネーター担当 | | | |
| 栄養サポート室 | 栄養サポート担当 | | | |

患者支援センター

| | | | | |
|----------|-----------|--------|-------------|--|
| 地域医療連携室 | 地域医療連携担当 | 医療相談担当 | 看護・緩和ケア相談担当 | |
| よろず相談室 | よろず相談室担当 | | | |
| 入退院支援室 | 入退院支援担当 | | | |
| 認知症ケア支援室 | 認知症ケア支援担当 | | | |

総合研修センター

| | | | | |
|---------|----------|--|--|--|
| 総合研修指導室 | 総合研修指導担当 | | | |
|---------|----------|--|--|--|

健診センター

| | | | | |
|-------|------|--|--|--|
| 健康管理室 | 健診担当 | | | |
|-------|------|--|--|--|

事務局

| | | | | |
|--------|----------|--------|----------|------|
| 病院総務課 | 総務担当 | 庶務担当 | 職員担当 | 医局担当 |
| 企画経理課 | 経営企画担当 | 経理担当 | | |
| 用度施設課 | 用度担当 | 施設担当 | | |
| 医事課 | 医事サービス担当 | 診療情報担当 | 情報システム担当 | |
| 新病院建設課 | 新病院建設担当 | | | |
| | 健診企画担当 | | | |

- 総合診療内科
- 呼吸器内科
- 消化器内科
- 内視鏡治療科
- 消化器内視鏡室
- 循環器内科
- 核医学科
- 神経内科
- 血液内科
- 代謝・内分泌内科
- 腎臓内科
- 膠原病・リウマチ内科
- 糖尿病性腎症科
- 神経科・精神科
- 小児科
- 新生児科
- 発達小児科
- 一般外科
- 消化器外科
- 胸部外科
- 乳腺外科
- 整形外科
- 関節外科
- 形成外科
- 脳神経外科
- 脳血管外科
- 皮膚科
- 泌尿器科
- 産婦人科
- 周産期科
- 眼科
- 耳鼻いんこう科
- 放射線科
- 放射線診断・IVR科
- 麻酔科
- 病理診断科
- 歯科口腔外科
- リハビリテーション科
- 臨床検査科
- 中央手術室
- 血液浄化療法室
- 救急科
- 健康管理センター
- 脳神経疾患センター
- 臨床研修室

教育委員会

教育長
事務局

| | | | | |
|-------|----------------|-----------|------|-------------------|
| 教育総務課 | 総務担当 | 庶務担当 | 施設担当 | 小学校 中学校 幼稚園 |
| 学校教育課 | 学校教育担当 | | | |
| 学校給食課 | 教育センター 管理担当 | | | |
| | 学校給食センター | | | |
| 社会教育課 | 社会教育担当 | 青少年担当 | | 青少年教育相談センター |
| 文化財課 | 歴史民俗資料館担当 | 小泉八雲記念館担当 | | 公民館 |
| 図書課 | 焼津図書館担当 | 大井川図書館担当 | | |

公平委員会
選挙管理委員会

| | | | | |
|-----|-----|------|------|------|
| 事務局 | 事務局 | 調査係 | | |
| 事務局 | 庶務課 | 総務担当 | 庶務担当 | 議事担当 |
| 事務局 | 事務局 | 監査係 | | |
| 事務局 | 事務局 | 農地係 | | |

議会事務局

監査委員

農業委員会

固定資産評価審査委員会

(公財)焼津市振興公社

焼津文化会館 大井川文化会館 ディスカバリーパーク焼津天文科学館

官公署・施設・団体等名簿

| 官公署・施設・団体等名 | 所在地 | 電話 |
|-------------------|--------------|---------------------------|
| 市役所 | 本町二丁目16-32 | 626-1111 |
| 市民相談室 | 本町五丁目6-1 | 626-1133 |
| 市議会議事務所 | 宗高900 | 662-0530 |
| 福祉事務所 | 本町五丁目6-1 | 626-1127 |
| 教育委員会 | 宗高900 | 662-0512 |
| 選挙管理委員会 | 本町二丁目16-32 | 626-1134 |
| 農業委員会 | 本町二丁目16-32 | 626-2159 |
| 道路河川維持事務所 | 五ヶ堀之内182-1 | — |
| 汐入下水処理場 | 小川3808 | 629-4000 |
| 水道庁舎 | 祢宜島20-1 | 624-0111 |
| 環境管理センター（大覚寺） | 大覚寺187 | 627-8974 |
| 環境管理センター（小屋敷） | 小屋敷573 | 628-7408 |
| 志太広域事務組合 | 藤枝市岡部町岡部6-1 | 637-9500 |
| 静岡県中部看護専門学校 | 東小川一丁目6-9 | 629-4311 |
| 斎場 | 浜当目1159-1 | 629-1501 |
| 志太消防本部 | 藤枝市稲川200-1 | 641-5000 |
| 通信指令センター | 石津728-2 | 623-1119 |
| 消防本部東分署 | 焼津六丁目5-18 | 628-4188 |
| 消防本部大井川分署 | 宗高909-1 | 622-2441 |
| 小石川駐車場 | 栄町二丁目7-21 | 0120-03-6548 [※] |
| 焼津駅北口駐車場 | 駅北一丁目1-1 | 0120-03-6548 [※] |
| 焼津駅北口駐輪場 | " | 629-2391 |
| 焼津駅南口駐輪場 | 栄町一丁目1-27 | 627-9535 |
| 焼津警察署 | 道原723 | 624-0110 |
| 清水税関支署焼津出張所 | 中港二丁目7-21 | 628-3550 |
| 法務局藤枝支局 | 藤枝市青木一丁目4-1 | 641-1158 |
| ハローワーク焼津 | 駅北一丁目6-22 | 628-5155 |
| 静岡県水産技術研究所 | 鯛ヶ島136-24 | 627-1815 |
| 静岡県焼津漁港管理事務所 | " | 628-3126 |
| 深層水脱塩施設 | " | 620-5782 |
| 深層水ミュージアム | " | " |
| アクアスやいづ | 鯛ヶ島136-26 | 621-0200 |
| うみえ〜る焼津 | " | 626-1551 |
| かんぼの宿焼津 | 浜当目1375-2 | 627-0661 |
| 市立総合病院 | 道原1000 | 623-3111 |
| 保健センター | 東小川一丁目8-1 | 627-4111 |
| 志太榛原地域救急医療センター | 藤枝市瀬戸新屋362-1 | 644-0099 |
| 総合福祉会館（ウエルシップやいづ） | 大覚寺三丁目2-2 | 627-2111 |
| 大井川福祉センター（ほほえみ） | 宗高572-1 | 662-0610 |
| 養護老人ホーム慈恵園 | 大覚寺三丁目2-3 | 628-4586 |
| 福祉老人センター | 一色1545-18 | 624-0678 |
| 土地区画整理事務所 | 本町五丁目6-1 | 627-9311 |
| 大井川商工業研修センター | 宗高900 | 622-0393 |

※ 指定管理者のコールセンター

| 官公署・施設・団体等名 | 所在地 | 電話 |
|-------------------------|--------------------|-----------------|
| [教 育 ・ 文 化 施 設] | | |
| 焼 津 文 化 会 館 | 三ヶ名 1 5 5 0 | 6 2 7 - 3 1 1 1 |
| 大井川文化会館(ミュージコ) | 宗高 8 8 8 | 6 2 2 - 8 8 1 1 |
| 焼 津 図 書 館 | 三ヶ名 1 5 5 0 | 6 2 8 - 2 3 3 4 |
| 大 井 川 図 書 館 | 宗高 9 0 9 - 1 | 6 2 2 - 9 0 0 0 |
| 焼 津 公 民 館 | 本町五丁目 6 - 1 | 6 2 6 - 0 8 8 8 |
| 小 川 公 民 館 | 小川 2 7 2 4 - 1 | 6 2 4 - 8 1 9 1 |
| 和 田 公 民 館 | 田尻 1 9 9 2 - 2 | 6 2 3 - 1 5 7 0 |
| 豊 田 公 民 館 | 小屋敷 2 5 8 - 1 | 6 2 7 - 7 3 1 0 |
| 東 益 津 公 民 館 | 石脇上 6 5 | 6 2 8 - 2 6 0 7 |
| 大 富 公 民 館 | 中根新田 9 3 - 1 | 6 2 4 - 4 3 0 2 |
| 港 公 民 館 | 石津港町 4 0 - 1 | 6 2 4 - 8 8 5 5 |
| 大 井 川 公 民 館 | 宗高 9 0 0 | 6 2 2 - 3 1 1 1 |
| 大 村 公 民 館 | 大覚寺三丁目 5 - 5 | 6 2 9 - 3 3 5 1 |
| 歴 史 民 俗 資 料 館 | 三ヶ名 1 5 5 0 | 6 2 9 - 6 8 4 7 |
| 小 泉 八 雲 記 念 館 | 〃 | 6 2 0 - 0 0 2 2 |
| ふ れ あ い ギ ャ ラ リ ー | 本町五丁目 1 - 1 8 | 6 2 9 - 2 3 5 5 |
| 焼 津 市 学 校 給 食 セ ン タ ー | 大島 1 7 4 6 | 6 2 4 - 6 6 6 0 |
| 焼 津 体 育 館 | 焼津二丁目 7 - 3 | 6 2 0 - 4 3 0 1 |
| 大 井 川 体 育 館 | 中島 1 1 8 3 | 6 2 2 - 5 2 3 6 |
| 焼津市総合グラウンド 総合体育館 | 保福島 1 0 5 0 | 6 2 8 - 5 7 4 0 |
| 焼津市総合グラウンド 野球場 | 保福島 9 5 0 - 1 | 6 2 9 - 3 2 2 1 |
| 焼津市総合グラウンド 陸上競技場 | 保福島 9 5 0 - 1 | 6 2 8 - 5 7 4 0 |
| デ ィ ス カ バ リ ー パ ー ク 焼 津 | | |
| 天 文 科 学 館 | 田尻 2 9 6 8 - 1 | 6 2 5 - 0 8 0 0 |
| 水 夢 館 | 〃 | 6 2 5 - 0 8 0 1 |
| 青 峯 プ ー ル | 小川 3 8 1 2 - 1 0 | 6 2 9 - 7 8 1 1 |
| 相 撲 場 | 焼津二丁目 7 - 3 | |
| 大井川河川敷運動公園 陸上競技場 | 西島 5 3 8 | 6 6 4 - 1 2 3 4 |
| ターントクルこども館とまとぴあ | 宗高 1 2 0 5 - 1 | 6 6 2 - 1 3 0 0 |
| 県 立 焼 津 青 少 年 の 家 | 石津 2 2 5 9 - 4 0 8 | 6 2 4 - 4 6 7 5 |
| 漁 業 高 等 学 園 | 小川 3 7 4 7 - 2 | 6 2 7 - 0 2 1 9 |
| 焼 津 中 央 高 等 学 校 | 小土 1 5 7 - 1 | 6 2 8 - 6 0 0 0 |
| 焼 津 水 産 高 等 学 校 | 焼津五丁目 5 - 2 | 6 2 8 - 6 1 4 8 |
| 清 流 館 高 等 学 校 | 上新田 2 9 2 - 1 | 6 2 2 - 3 4 1 1 |
| 焼 津 高 等 学 校 | 中港一丁目 1 - 8 | 6 2 8 - 7 2 3 5 |
| 静 岡 福 祉 大 学 学 校 | 本中根 5 4 9 - 1 | 6 2 3 - 7 0 0 0 |
| 焼 津 中 学 学 校 | 焼津二丁目 1 0 - 2 8 | 6 2 8 - 7 2 5 5 |
| 大 村 中 学 学 校 | 大村三丁目 2 5 - 1 | 6 2 8 - 3 8 5 1 |
| 豊 田 中 学 学 校 | 小土 3 0 1 - 2 | 6 2 7 - 1 1 6 6 |
| 小 川 中 学 学 校 | 東小川四丁目 2 1 - 1 | 6 2 8 - 3 7 7 7 |
| 東 益 津 中 学 学 校 | 中里 4 1 6 | 6 2 8 - 4 4 2 8 |
| 大 富 中 学 学 校 | 中根 1 - 1 | 6 2 4 - 4 3 2 9 |
| 和 田 中 学 学 校 | 田尻 1 9 8 4 | 6 2 4 - 4 3 3 9 |
| 港 田 尻 北 中 学 学 校 | 田尻北 5 8 4 | 6 2 4 - 6 0 1 0 |
| 大 井 川 中 学 学 校 | 下江留 1 9 1 | 6 2 2 - 0 0 3 8 |

(つづき)

| 官公署・施設・団体等名 | | | | | | 所在地 | 電話 | |
|-------------|---|---|---|---|---|-------------|----------|----------|
| 焼 | 津 | 東 | 小 | 学 | 校 | 栄町五丁目14-1 | 628-6348 | |
| 焼 | 津 | 西 | 小 | 学 | 校 | 塩津117-1 | 628-3064 | |
| 焼 | 津 | 南 | 小 | 学 | 校 | 焼津五丁目5-1 | 628-2321 | |
| 豊 | | 田 | 小 | 学 | 校 | 五ヶ堀之内2 | 628-3201 | |
| 小 | | 川 | 小 | 学 | 校 | 小川2525 | 624-3097 | |
| 東 | 益 | 津 | 小 | 学 | 校 | 石脇上65 | 628-4427 | |
| 大 | | 富 | 小 | 学 | 校 | 中根新田637 | 624-4316 | |
| 和 | | 田 | 小 | 学 | 校 | 田尻541 | 624-4507 | |
| 港 | | | 小 | 学 | 校 | 石津港町40-2 | 624-0210 | |
| 黒 | | 石 | 小 | 学 | 校 | 大住1246 | 629-4855 | |
| 大 | 井 | 川 | 東 | 小 | 学 | 宗高428 | 622-0010 | |
| 大 | 井 | 川 | 西 | 小 | 学 | 上泉1688-1 | 622-0049 | |
| 大 | 井 | 川 | 南 | 小 | 学 | 吉永490 | 622-0104 | |
| 大 | | 富 | 幼 | 稚 | 園 | 中根新田638 | 624-3668 | |
| 東 | 益 | 津 | 幼 | 稚 | 園 | 石脇下791-2 | 628-0138 | |
| さ | つ | き | 幼 | 稚 | 園 | 大覚寺三丁目5-1 | 627-3902 | |
| 静 | | 浜 | 幼 | 稚 | 園 | 宗高88 | 622-0101 | |
| 静 | | 浜 | 幼 | 稚 | 園 | 下小杉1361 | 622-2147 | |
| 大 | 井 | 川 | 幼 | 稚 | 園 | 下江留2300-1 | 622-4187 | |
| 大 | 井 | 川 | 南 | 幼 | 稚 | 園 | 吉永334-2 | 622-5147 |
| 焼 | | 津 | 幼 | 稚 | 園 | 焼津五丁目4-2 | 628-2851 | |
| 新 | | 屋 | 幼 | 稚 | 園 | 本町一丁目1-10 | 628-3895 | |
| 西 | | 町 | 幼 | 稚 | 園 | 大村一丁目12 | 629-3277 | |
| 小 | | 川 | 幼 | 稚 | 園 | 東小川六丁目21-4 | 629-2188 | |
| み | な | と | 幼 | 稚 | 園 | 中港一丁目7-23 | 628-2736 | |
| 弘 | | 香 | 幼 | 稚 | 園 | 浜当目三丁目14-7 | 627-9004 | |
| 焼 | 津 | 豊 | 幼 | 稚 | 園 | 小土1059-1 | 628-4004 | |
| み | や | じ | 幼 | 稚 | 園 | 三ヶ名807-1 | 628-9084 | |
| 焼 | 津 | 中 | 幼 | 稚 | 園 | 西小川一丁目2-14 | 628-9612 | |
| ま | ど | か | 幼 | 稚 | 園 | 田尻北1223-2 | 624-6415 | |
| 三 | | 和 | 幼 | 稚 | 園 | 三和614-2 | 624-0046 | |
| す | み | れ | 幼 | 稚 | 園 | すみれ台一丁目25-1 | 623-1545 | |
| 小 | | 川 | 保 | 育 | 園 | 東小川四丁目21-11 | 628-4349 | |
| 石 | | 津 | 保 | 育 | 園 | 石津中町16-7 | 624-5839 | |
| 旭 | | 町 | 保 | 育 | 園 | 駅北三丁目17-10 | 627-3232 | |
| 大 | 井 | 川 | 保 | 育 | 園 | 下江留41 | 622-7420 | |
| さ | く | ら | 保 | 育 | 園 | 北新田378-1 | 624-3073 | |
| ふ | た | ば | 保 | 育 | 園 | 小土79-1 | 628-5720 | |
| 焼 | 津 | 南 | 保 | 育 | 園 | 焼津五丁目13-14 | 629-0240 | |
| な | か | よ | 保 | 育 | 園 | 西小川六丁目15-6 | 629-2525 | |
| ゆ | り | か | 保 | 育 | 所 | 五ヶ堀之内759-1 | 629-3637 | |
| た | か | く | 保 | 育 | 園 | 坂本449-2 | 629-5430 | |
| 第 | 三 | ゆ | 保 | 育 | 所 | 一色722 | 623-1551 | |
| な | か | よ | 保 | 育 | 園 | 中新田1148-1 | 623-2225 | |
| 明 | | 星 | 保 | 育 | 園 | 一色448 | 623-2727 | |

| 官公署・施設・団体等名 | 所在地 | 電話 |
|------------------|------------|----------|
| [団体 および 組合] | | |
| 社会福祉協議会 | 大覚寺三丁目2-2 | 621-2941 |
| シルバー人材センター | 宗高949-1 | 622-3510 |
| ぽぷら | 大覚寺三丁目2-1 | 627-0600 |
| 虹の家 | 大覚寺三丁目2-1 | 629-5712 |
| J A 大井川焼津支店 | 焼津四丁目9-2 | 626-6111 |
| J A 大井川静浜支店 | 宗高1 | 622-1411 |
| 焼津漁業協同組合 | 城之腰269-9 | 628-7112 |
| 小川漁業協同組合 | 小川3392-9 | 624-8130 |
| 大井川港漁業協同組合 | 飯渕1960 | 622-0415 |
| 焼津商工会議所 | 焼津四丁目15-24 | 628-6251 |
| 大井川商工会 | 宗高900 | 622-0393 |
| 焼津市勤労者福祉サービスセンター | 焼津四丁目15-24 | 628-9882 |
| 焼津さかなセンター | 八楠四丁目13-7 | 628-1137 |
| サンライフ焼津 | 中港三丁目3-12 | 627-3377 |
| 焼津郵便局 | 焼津一丁目4-1 | 628-2680 |
| J R 東海焼津駅 | 栄町一丁目1-1 | _____ |
| J R 東海西焼津駅 | 小屋敷112-1 | _____ |
| 記者クラブ | 本町二丁目16-32 | 626-2180 |
| 焼津市観光協会 | 栄町一丁目2-14 | 626-6266 |

焼津市内指定文化財一覧表

国指定文化財

| 区分 | | 名称 | 指定年月日 | 所在地 | 所有者(管理者) |
|----|------|-------------|--------------|-----|-----------|
| 重文 | 絵画 | 絹本墨画淡彩芦葉達磨図 | 平成 7. 6. 15 | 一色 | 成道寺 |
| 重文 | 無形民俗 | 藤守の田遊び | 昭和 52. 5. 17 | 藤守 | 藤守の田遊び保存会 |

国選定

| 区分 | 名称 | 選定年月日 | 所在地 |
|-------------------|-------|--------------|---------------|
| 重要伝統的建造物群 保存地区 | 焼津市花沢 | 平成 26. 9. 18 | 花沢、吉津及び野秋の各一部 |

県指定文化財

| 区分 | | 名称 | 指定年月日 | 所在地 | 所有者(管理者) |
|-------|------|---------------|---------------|-----|----------|
| 有形文化財 | 彫刻 | 木造聖観音立像 | 昭和 33. 4. 15 | 花沢 | 法華寺 |
| | | 太刀 銘「備前長船長義」 | 昭和 31. 10. 17 | 焼津 | 個人 |
| | 工芸品 | 太刀 銘「備州長船住成家」 | 昭和 33. 4. 15 | 焼津 | 個人 |
| | | 太刀 銘「景次」 | 昭和 38. 12. 27 | 焼津 | 個人 |
| 民俗 | 無形民俗 | 焼津神社獅子木遣り | 昭和 53. 3. 24 | 焼津 | 獅子木遣り保存会 |

市指定文化財

| 区分 | 名称 | | 指定年月日 | 所在地 | 所有者(管理者) | |
|-------|-----------|--------------|---------------|----------------|----------|-------------------|
| 有形文化財 | 建造物 | 法華寺の仁王門 | 昭和 42. 12. 4 | 花沢 | 法華寺 | |
| | | 林叟院の経蔵 | 昭和 42. 12. 4 | 坂本 | 林叟院 | |
| | | 海蔵寺の本尊厨子 | 昭和 46. 10. 1 | 東小川 | 海蔵寺 | |
| | | 林叟院の鐘楼 | 昭和 47. 5. 17 | 坂本 | 林叟院 | |
| | | 大井神社本殿 | 昭和 51. 6. 2 | 保福島 | 大井神社 | |
| | | 永豊寺の山門 | 昭和 60. 2. 21 | 西小川 | 永豊寺 | |
| | | 香集寺の石燈籠 | 昭和 61. 9. 30 | 浜当目 | 香集寺(弘徳院) | |
| | | 那閉神社の常夜燈 | 昭和 61. 9. 30 | 浜当目 | 那閉神社 | |
| | | 林叟院の宝篋印塔 | 昭和 61. 9. 30 | 坂本 | 林叟院 | |
| | | 成道寺の宝篋印塔 | 昭和 61. 9. 30 | 一色 | 成道寺 | |
| | | 若宮八幡宮の石橋 | 平成 17. 10. 20 | 中里 | 若宮八幡宮 | |
| | | 海蔵寺本堂 | 平成 27. 11. 4 | 東小川 | 海蔵寺 | |
| | 美術工芸品 | 絵画 | 弘徳院の絵馬 | 昭和 47. 5. 17 | 浜当目 | 弘徳院(歴史民俗資料館) |
| | | | 香集寺の絵馬 | 昭和 47. 5. 17 | 浜当目 | 香集寺(弘徳院)(歴史民俗資料館) |
| | | | 長徳寺格天井の絵 | 昭和 49. 10. 30 | 飯淵 | 長徳寺 |
| | | | 日本全勝千百年之図 | 昭和 49. 10. 30 | 下小杉 | 則心寺 |
| | | | 海蔵寺の絵馬 | 平成 9. 9. 30 | 東小川 | 海蔵寺 |
| | | | 「一遍上人縁起絵」断簡 | 平成 17. 10. 20 | 東小川 | 海蔵寺 |
| | | 彫刻 | 大日堂の吉祥天像 | 昭和 42. 12. 4 | 石脇下 | 大日堂(歴史民俗資料館) |
| | | | 大日堂の不動明王像 | 昭和 42. 12. 4 | 石脇下 | 大日堂(歴史民俗資料館) |
| | | | 宝積寺の地蔵菩薩像 | 昭和 47. 11. 28 | 石脇下 | 宝積寺 |
| | | | 勢岩寺の弘法大師像 | 昭和 48. 6. 23 | 石脇下 | 勢岩寺(歴史民俗資料館) |
| 工芸品 | 不動明王立像 | 昭和 62. 2. 12 | 飯淵 | 長徳寺 | | |
| | 猪之谷神社の六鈴鏡 | 昭和 41. 9. 21 | 関方 | 猪之谷神社(歴史民俗資料館) | | |
| | 成道寺の百萬塔 | 昭和 41. 9. 21 | 一色 | 成道寺 | | |
| | 光心寺の麒麟の笙 | 昭和 42. 5. 9 | 東小川 | 光心寺(歴史民俗資料館) | | |

市指定文化財 (つづき)

| | | | | | | | |
|-------------|----------|-------------------|---------------------------------------|---------------|--------------------|---------------------------|---------|
| 有形文化財 | 美術工芸品 | 工芸品 | 海蔵寺の厨子 附 厨子内納入品 一、内厨子 一、守り本尊 | 昭和 44. 12. 17 | 東小川 | 海蔵寺 | |
| | | | 鱧口 | 昭和 49. 10. 30 | 利右衛門 | 利右衛門自治会 | |
| | | | 貞善院の鱧口 | 昭和 53. 1. 21 | 焼津 | 貞善院 | |
| | | | 普門寺の半鐘 | 昭和 53. 1. 21 | 焼津 | 普門寺 | |
| | | | 大身槍銘長吉作 | 平成 27. 7. 24 | 東小川 | 熊野神社 (歴史民俗資料館) | |
| | | 書跡 | 扁額「静富山」 | 昭和 49. 10. 30 | 下小杉 | 則心寺 | |
| | | | 若宮八幡宮棟札 | 昭和 53. 9. 1 | 中里 | 若宮八幡宮(歴史民俗資料館) | |
| | | | 古文書 | 掛川城主山内一豊の判物 | 昭和 49. 10. 30 | 中島 | 盤石寺 |
| | | | | 今川義元判物 | 平成 15. 4. 4 | 利右衛門 | 利右衛門自治会 |
| | | | | 坂本貞次・駒井勝盛連署状 | 平成 19. 10. 26 | 石脇下 | 個人 |
| | 徳川家康朱印状 | 平成 19. 10. 26 | | 浜当目 | 個人 | | |
| | 今川氏真朱印状 | 平成 19. 10. 26 | 焼津 | 焼津神社 | | | |
| | 胤方申合定法之事 | 平成 27. 11. 4 | 北浜通 | 個人 | | | |
| | 漁方規定取極之事 | 平成 27. 11. 4 | 大村 | 個人 (歴史民俗資料館) | | | |
| | 歴史資料 | 海蔵寺の御戸帳 | 平成 3. 2. 27 | 東小川 | 海蔵寺 | | |
| | 考古資料 | 小深田型石製垂れ飾り | 平成 18. 12. 26 | 三ヶ名 | 焼津市教育委員会(歴史民俗資料館) | | |
| | 無形文化財 | 焼津鯉節製造技術 | 焼津鯉節製造技術 | 平成 17. 3. 10 | 上小杉 | 焼津鯉節伝統技術研鑽会 | |
| | | | 弓道具製作技術 | 平成 18. 12. 26 | 東小川 東小川 惣右衛門 | 個人(矢) 個人(弓懸) 個人(巻藁) | |
| | | 焼津笠製作技術 | 焼津笠製作技術 | 平成 19. 10. 26 | 焼津 | 個人(骨組み) | |
| | | | | 平成 26. 9. 11 | 焼津 | 個人(スゲ縫い上げ) | |
| 無形民俗文化財 | 山の神祭 | 昭和 41. 9. 21 | 関方地区 | 山の神祭保存会 | | | |
| 記念物 | 史跡 | 旧相良街道跡 | 昭和 49. 10. 30 | 上新田 | 個人 | | |
| | | 円永坊跡 | 昭和 49. 10. 30 | 利右衛門 | 利右衛門自治会 | | |
| | | 福翁山大満寺跡 | 昭和 49. 10. 30 | 下江留 | 下江留自治会 | | |
| | | 百ヶ間地田跡 | 昭和 49. 10. 30 | 上新田 | 個人 | | |
| | | 静浜村外二ヶ村組合立静浜高等学校跡 | 昭和 49. 10. 30 | 宗高 | 個人 | | |
| | | 徳川家康公床机据え跡 | 昭和 49. 10. 30 | 宗高 | 個人 | | |
| | | 井伊直孝産湯の井 | 平成 25. 9. 6 | 中里 | 焼津市 | | |
| | 天然記念物 | 猪之谷神社のナギノキ | 昭和 44. 12. 17 | 関方 | 猪之谷神社 | | |
| | | 臥竜のマツ | 昭和 47. 5. 17 | 保福島 | 個人 | | |
| | | 旭伝院のマツ | 昭和 47. 5. 17 | 保福島 | 旭伝院 | | |
| 伝統的建造物群保存地区 | 焼津市花沢 | 平成 26. 2. 3 | 花沢、吉津及び野秋の各一部 | — | | | |

国の登録有形文化財

| 区分 | 名称 | 登録年月日 | 所在地 | 所有者 (管理者) |
|-----|--------------------------|-------------|-----|-----------|
| 建造物 | 原田家住宅 (主屋ほか離れ、文庫蔵、表門の4棟) | 平成30. 3. 27 | 浜当目 | 個人 |

記録作成等の措置を講ずべき無形の民俗文化財(国選択)

| 区分 | 名称 | 選択年月日 | 所在地 | 所有者 (管理者) | |
|----|------|------------------|--------------|-----------|-----------|
| 民俗 | 無形民俗 | 藤守の田遊び | 昭和 46. 4. 21 | 藤守 | 藤守の田遊び保存会 |
| 民俗 | 無形民俗 | 焼津神社の獅子木遣りと神ころがし | 昭和 53. 12. 8 | 焼津 | 獅子木遣り保存会 |

平成31年3月31日現在