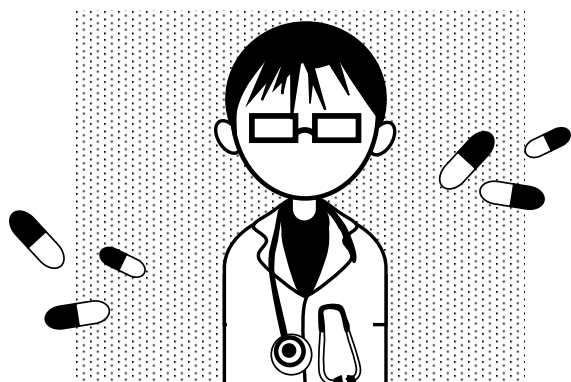


# 保健・衛生



〇-1. 医療施設数及び医師・歯科医師・薬剤師登録者数

年度	医療施設数 (施設)						
	病院	一般診療所	歯科診療所	助産所	施術所	その他の 技工所	薬局
平成26年度	5	83	55	3	95	20	80
平成27年度	5	82	56	3	97	20	78
平成28年度	5	81	56	3	97	21	78
平成29年度	5	81	57	3	97	22	83
平成30年度	5	81	56	4	99	22	81

注 各年度3月31日現在

年次	登録者数 (人)		
	医師	歯科医師	薬剤師
平成26年	227	68	380
平成28年	239	70	365
平成30年	240	71	355

注 1) 各年12月31日現在 資料 県中部健康福祉センター

2) 隔年調査のため平成27, 29年は実施しない。

〇-2. 医療品販売事業所数

年度	総数	薬局	店舗販売業
平成26年度	108	80	28
平成27年度	106	78	28
平成28年度	104	78	26
平成29年度	108	83	25
平成30年度	107	81	26

注 各年度3月31日現在

資料 県中部健康福祉センター

〇-3. 環境衛生営業施設数

年度	総数	(単位：施設)					
		旅館	公衆浴場	興行場	理容所	美容所	クリーニング
平成26年度	612	49	23	3	154	276	107
平成27年度	610	49	24	3	154	276	104
平成28年度	593	48	24	3	146	270	102
平成29年度	591	45	25	3	145	274	99
平成30年度	590	44	26	3	141	278	98

注 各年度3月31日現在

資料 県中部健康福祉センター

〇-4. 病院、一般診療所等の病床数

(単位：床)

年度	総数	市立総合病院	私立病院	一般診療所
平成26年度	1,559	471	1,007	81
平成27年度	1,559	471	1,007	81
平成28年度	1,559	471	1,007	81
平成29年度	1,559	471	1,007	81
平成30年度	1,536	471	984	81

注 各年度3月31日現在

資料 県中部健康福祉センター

〇-5. 市立総合病院職員数

(単位：人)

年度	総数																診療情報管理士
		医師	薬剤師	放射線技師	臨床検査技師	臨床工学技士	言語聴覚士	理学療法士	作業療法士	視能訓練士	管理栄養士	助産師・看護師	歯科衛生士	調理師	事務職員・技術員	臨床心理士	
平成27年度	664	85	16	20	29	8	5	10	5	3	6	425	2	7	38	1	4
平成28年度	672	85	19	20	29	8	4	10	5	3	6	429	2	7	40	1	4
平成29年度	689	85	17	20	31	8	5	11	5	3	6	439	2	10	43	1	3
平成30年度	706	91	18	20	31	9	5	11	6	3	7	443	3	10	45	1	3
令和元年度	720	92	19	21	30	10	5	9	6	3	7	455	3	9	47	1	3

注 1) 各年度4月1日現在の正規職員のみ。

資料 市立総合病院

2) 4月国家試験合格者含む。

〇-6. 市立総合病院の診療患者数

(単位：人)

診療科	平成28年度			平成29年度			平成30年度		
	総数	入院	外来	総数	入院	外来	総数	入院	外来
総数	395,180	146,476	248,704	388,399	148,987	239,412	381,601	143,996	237,605
内科	23,227	15,280	7,947	19,830	12,671	7,159	18,542	11,048	7,494
呼吸器内科	862	-	862	943	-	943	3,083	952	2,131
消化器内科	34,306	16,136	18,170	35,570	17,585	17,985	34,146	15,661	18,485
循環器内科	8,132	1,035	7,097	8,894	1,974	6,920	9,806	3,201	6,605
血液内科	547	-	547	486	-	486	598	-	598
代謝・内分泌内科	2,612	-	2,612	2,855	-	2,855	3,025	-	3,025
神経内科	28,510	18,773	9,737	30,609	19,950	10,659	30,488	18,927	11,561
腎臓内科	23,353	11,143	12,210	23,363	10,234	13,129	23,483	10,382	13,101
精神科	6,544	-	6,544	6,020	-	6,020	5,775	-	5,775
小児科	26,563	8,584	17,979	23,803	7,658	16,145	22,419	7,334	15,085
外科	38,006	16,871	21,135	36,552	15,805	20,747	35,598	15,501	20,097
整形外科	35,028	12,904	22,124	35,873	15,652	20,221	41,580	17,932	23,648
形成外科	9,494	1,078	8,416	9,556	1,933	7,623	7,787	1,268	6,519
脳神経外科	20,933	9,846	11,087	21,061	10,108	10,953	19,304	8,965	10,339
皮膚科	8,411	647	7,764	7,445	981	6,464	7,268	834	6,434
泌尿器科	34,773	9,692	25,081	32,514	9,503	23,011	30,531	7,403	23,128
産婦人科	45,122	19,428	25,694	40,590	19,593	20,997	37,454	18,240	19,214
眼科	13,590	1,255	12,335	14,025	1,352	12,673	12,757	1,542	11,215
耳鼻咽喉科	12,904	2,863	10,041	12,299	3,032	9,267	13,594	4,007	9,587
放射線科	3,213	-	3,213	3,495	-	3,495	3,440	-	3,440
歯科口腔外科	11,197	941	10,256	13,141	956	12,185	11,388	799	10,589
救急科	7,853	-	7,853	9,475	-	9,475	9,535	-	9,535

資料 市立総合病院

〇-7. 焼津市医師会臨床検査センター活動状況

(単位：件)

年度	総数	一般検査	血液学的検査	血清学的検査	生化学的検査
平成26年度	924,210	37,203	65,401	27,358	794,248
平成27年度	951,773	39,372	64,843	28,268	819,290
平成28年度	968,485	40,357	70,817	27,523	829,788
平成29年度	1,009,827	41,483	73,209	26,836	868,299
平成30年度	1,026,635	41,152	79,249	27,379	878,855

資料 焼津市医師会臨床検査センター

〇-8. 各種予防接種の実施状況

区分	平成28年度			平成29年度			平成30年度		
	対象者 (人)	被接種者 (人)	実施率 (%)	対象者 (人)	被接種者 (人)	実施率 (%)	対象者 (人)	被接種者 (人)	実施率 (%)
BCG	972	934	96.1	898	926	103.1	914	875	95.7
ポリオ不活化ワクチン	3,054	60	2.0	2,698	43	1.6	3,677	8	0.2
麻しん風しん	2,247	2,123	94.5	2,129	2,027	95.2	2,055	1,980	96.4
ジフテリア百日咳破傷風混合	3,022	1	0	-	-	-	3,677	1	0
ジフテリア破傷風混合	1,309	1,040	79.4	1,222	996	81.5	1,298	1,033	79.6
ジフテリア百日咳破傷風 不活化ポリオ混合	4,082	3,986	97.6	3,639	3,720	102.2	3,677	3,648	99.2
日本脳炎	4,668	5,872	125.8	4,519	5,994	132.6	4,275	5,528	129.3
ヒブワクチン	4,095	3,910	95.5	3,638	3,665	100.7	3,576	3,579	100.1
小児用肺炎球菌ワクチン	4,095	3,899	95.2	3,638	3,665	100.7	3,576	3,586	100.3
子宮頸がん予防ワクチン	1,947	3	0.2	1,839	2	0.1	1,734	8	0.5
水痘ワクチン	2,036	1,844	90.6	1,900	1,835	96.6	1,776	1,771	99.7
B型肝炎	2,496	1,666	66.7	2,688	2,776	103.3	2,688	2,618	97.4
高齢者インフルエンザ	39,555	19,514	49.3	40,201	18,679	46.5	40,507	19,521	48.2
高齢者肺炎球菌ワクチン	7,799	3,259	41.8	8,846	4,819	54.5	8,262	4,411	53.4

注 1) この表は、保育所、幼稚園、学校関係及び一般市民を対象に実施した予防接種の結果である。

資料 健康づくり課

2) 被接種者数には前年度対象者が接種した数を含む。

〇-9. 感染症法に基づく結核の届出数

(単位：人)

	平成26年		平成27年		平成28年		平成29年		平成30年	
	発生	死亡	発生	死亡	発生	死亡	発生	死亡	発生	死亡
全結核	19	1	21	2	19	2	19	3	13	2

注 各年12月31日現在

資料 県中部健康福祉センター

〇-10. 死因別死亡者数

(単位：人)

種別	平成28年	平成29年	種別	平成28年	平成29年
総数	1,488	1,553	大動脈瘤及び解離	20	20
腸管感染症	2	-	その他の循環器系の疾患	3	7
結核	2	3	インフルエンザ	1	7
敗血症	13	11	肺炎	101	90
ウイルス肝炎	8	1	慢性閉塞性肺疾患	15	20
ヒト免疫不全ウイルス病	-	-	喘息	3	-
その他の感染症及び寄生虫症	7	8	その他の呼吸器系の疾患	82	89
悪性新生物	392	437	胃潰瘍及び十二指腸潰瘍	5	3
その他の新生物	12	8	ヘルニア及び腸閉塞	7	5
貧血	-	3	肝疾患	19	18
糖尿病	22	10	皮膚及び皮下組織の疾患	5	3
血管性及び詳細不明の認知症	16	33	筋骨格系及び結合組織の疾患	8	13
髄膜炎	1	-	糸球体疾患及び腎尿細管間質性疾患	5	4
脊髄性筋萎縮症及び関連症候群	6	2	腎不全	38	33
パーキンソン病	9	14	先天奇形、変形及び染色体異常	1	3
アルツハイマー病	8	10	老衰	162	169
高血圧性疾患	10	11	不慮の事故	38	49
心疾患	224	252	自殺	23	15
脳血管疾患	125	127	その他全ての疾患	95	75

資料 静岡県人口動態統計

〇-11. 火葬場利用状況

(単位：件)

年度	総数	12才以上	12才未満	死産児 (人体の一部)	汚物類	動物死体
平成26年度	3,019	1,475	6	29	158	1,351
平成27年度	2,993	1,482	2	38	150	1,321
平成28年度	3,002	1,552	2	26	170	1,252
平成29年度	2,888	1,504	-	27	216	1,141
平成30年度	2,920	1,612	8	30	133	1,137

資料 志太広域事務組合

〇-12. ねこ・畜犬登録数、狂犬病予防注射状況

(単位：頭)

年度	ねこ登録数	畜犬登録数	狂犬病予防注射
平成26年度	6,790	8,427	6,853
平成27年度	7,117	8,406	6,782
平成28年度	7,450	8,124	6,720
平成29年度	7,811	7,919	6,569
平成30年度	7,981	7,690	6,403

注 各年度3月31日現在

資料 環境生活課

O-13. ごみ収集状況

年度	収集対象世帯数 (世帯)	収集実日数 (日)	中間処理施設への搬入台数 (台)	収集量					1日平均収集量 (トン)
				総収集量 (トン)	可燃物 (トン)	不燃物 (トン)	剪定枝葉 (トン)	プラスチック (トン)	
平成26年度	54,921	258	20,865	30,724	25,963	2,288	968	1,505	119.1
平成27年度	55,514	261	20,847	30,065	25,186	2,252	1,100	1,527	115.2
平成28年度	56,089	260	20,226	29,039	24,299	2,101	1,114	1,525	111.7
平成29年度	56,682	258	21,404	28,928	23,691	2,099	1,614	1,524	112.1
平成30年度	57,275	257	21,771	29,427	24,032	2,256	1,590	1,549	114.5

注 1) 1日平均収集量＝総収集量÷収集実日数

資料 廃棄物対策課

2) 収集対象世帯数は外国人世帯を含む。

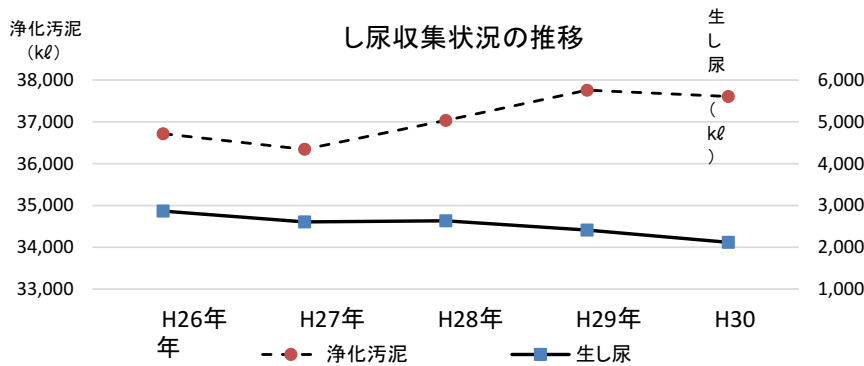
O-14. し尿収集状況

年度	収集延べ件数 (件)	収集実日数 (日)	稼働収集台数 (台)	総収集量			1日平均収集量 (kℓ)
				総量 (kℓ)	生し尿 (kℓ)	浄化汚泥 (kℓ)	
平成26年度	29,270	244	2,981	39,581	2,865	36,716	162.2
平成27年度	28,261	243	2,945	38,948	2,606	36,342	160.3
平成28年度	28,058	244	2,939	39,666	2,633	37,033	162.6
平成29年度	27,937	244	3,047	40,168	2,410	37,758	164.6
平成30年度	27,126	244	3,020	39,729	2,119	37,610	162.8

注 1) 1日平均収集量＝総収集量÷収集実日数

資料 環境管理センター

2) 環境管理センター直営分のみ数字



O-15. 公害苦情発生状況

(単位：件)

年度	総数	大気汚染	水質汚濁	土壌汚染	騒音	振動	地盤沈下	悪臭	その他
平成26年度	96	26	22	-	22	-	-	18	8
平成27年度	77	16	23	-	14	1	-	12	11
平成28年度	93	29	25	-	17	1	-	11	10
平成29年度	69	23	10	-	22	-	-	10	4
平成30年度	88	16	20	-	21	1	-	22	8

資料 環境生活課