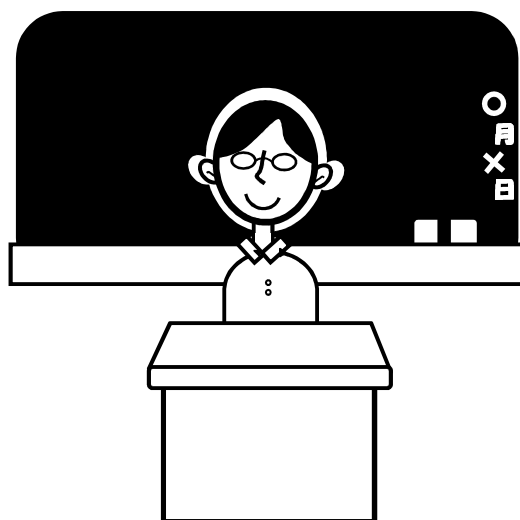


教育·文化·体育



P-1. 学校数、生徒数、教員数及び職員数

(単位：人)

種類別	学校数	生徒数			教員数			職員数		
		総数	男	女	総数	男	女	総数	男	女
幼稚園総数	19	2,016	1,035	981	156	9	147	25	7	18
市立	7	382	200	182	35	2	33	-	-	-
私立	12	1,634	835	799	121	7	114	25	7	18
小学校	13	7,410	3,826	3,584	394	143	251	42	11	31
中学校	9	3,569	1,893	1,676	237	147	90	31	6	25
高等学校総数	4	2,728	1,131	1,597	183	128	55	63	35	28
県立	3	2,282	1,131	1,151	151	104	47	56	33	23
私立	1	446	-	446	32	24	8	7	2	5
専修学校	1	120	10	110	12	-	12	14	1	13
大学	1	730	318	412	47	30	17	28	13	15

注 1) 教員数、職員数は本務者のみである。

資料 各学校、平成30年度学校基本調査

2) 平成30年5月1日現在

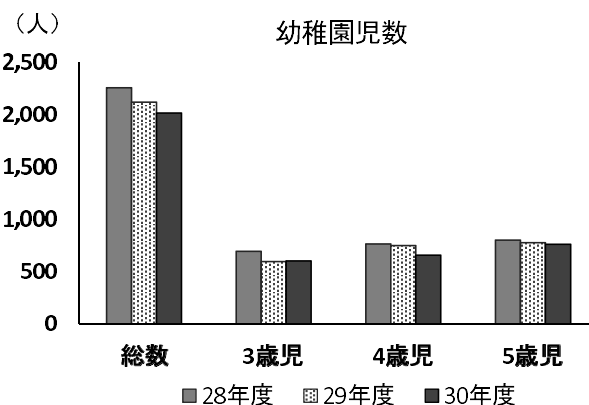
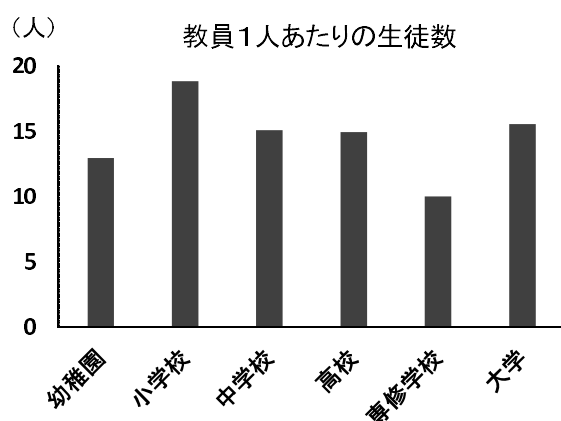
P-2. 幼稚園児数

(単位：人)

幼稚園別	総数			3歳児			4歳児			5歳児		
	総数	男	女	総数	男	女	総数	男	女	総数	男	女
平成28年度	2,257	1,123	1,134	692	358	334	764	359	405	801	406	395
平成29年度	2,119	1,058	1,061	596	314	282	747	381	366	776	363	413
平成30年度	2,016	1,035	981	600	301	299	657	345	312	759	389	370
市立幼稚園総数	382	200	182	73	39	34	127	67	60	182	94	88
大富幼稚園	60	35	25	-	-	-	24	14	10	36	21	15
東益津幼稚園	23	11	12	-	-	-	10	7	3	13	4	9
さつき幼稚園	47	22	25	-	-	-	22	7	15	25	15	10
静浜幼稚園	80	43	37	21	11	10	25	14	11	34	18	16
静浜幼稚園下藤分園	31	18	13	9	5	4	7	4	3	15	9	6
大井川西幼稚園	82	43	39	30	17	13	17	9	8	35	17	18
大井川南幼稚園	59	28	31	13	6	7	22	12	10	24	10	14
私立幼稚園総数	1,634	835	799	527	262	265	530	278	252	577	295	282

注 各年度5月1日現在

資料 保育・幼稚園課、学校基本調査



P-3. 小学校児童数

年度別及び学校別	総数			1 学年			2 学年		
	総数	男	女	総数	男	女	総数	男	女
平成28年度	7,517	3,953	3,564	1,256	641	615	1,162	616	546
平成29年度	7,442	3,890	3,552	1,192	604	588	1,259	647	612
平成30年度	7,410	3,826	3,584	1,159	564	595	1,190	609	581
焼津東小学校	322	164	158	46	21	25	57	27	30
焼津西小学校	1,077	573	504	185	88	97	173	98	75
焼津南小学校	257	123	134	42	18	24	38	15	23
豊田小学校	1,029	539	490	160	81	79	158	90	68
小川小学校	661	345	316	114	57	57	108	59	49
東益津小学校	459	242	217	81	40	41	70	40	30
大富小学校	753	394	359	99	49	50	127	55	72
和田小学校	367	191	176	56	22	34	46	23	23
港小学校	607	303	304	96	45	51	98	50	48
黒石小学校	680	324	356	104	50	54	124	56	68
大井川東小学校	422	212	210	56	27	29	64	30	34
大井川西小学校	359	185	174	60	34	26	53	26	27
大井川南小学校	417	231	186	60	32	28	74	40	34

注 各年度5月1日現在

P-4. 中学校生徒数

年度別及び学校別	総数			1 学年		
	総数	男	女	総数	男	女
平成28年度	3,813	2,028	1,785	1,270	671	599
平成29年度	3,724	1,999	1,725	1,179	634	545
平成30年度	3,569	1,893	1,676	1,110	582	528
焼津中学校	388	223	165	116	65	51
大村中学校	393	207	186	116	62	54
豊田中学校	471	245	226	150	74	76
小川中学校	317	164	153	116	59	57
東益津中学校	220	115	105	65	36	29
大富中学校	646	340	306	194	96	98
和田中学校	183	90	93	71	38	33
港中学校	350	201	149	88	57	31
大井川中学校	601	308	293	194	95	99

注 各年度5月1日現在

教育・文化・体育

(単位：人)

3 学年			4 学年			5 学年			6 学年		
総数	男	女	総数	男	女	総数	男	女	総数	男	女
1,357	733	624	1,267	649	618	1,188	627	561	1,287	687	600
1,163	617	546	1,358	735	623	1,271	654	617	1,199	633	566
1,253	642	611	1,175	621	554	1,359	738	621	1,274	652	622
55	30	25	44	22	22	64	39	25	56	25	31
174	86	88	193	103	90	192	109	83	160	89	71
44	21	23	36	21	15	46	22	24	51	26	25
180	99	81	169	88	81	166	83	83	196	98	98
103	50	53	109	59	50	115	60	55	112	60	52
82	46	36	66	40	26	78	42	36	82	34	48
144	73	71	110	58	52	145	90	55	128	69	59
64	38	26	59	30	29	67	38	29	75	40	35
87	44	43	99	50	49	118	57	61	109	57	52
107	49	58	106	51	55	137	67	70	102	51	51
89	38	51	71	36	35	67	40	27	75	41	34
59	30	29	47	24	23	71	39	32	69	32	37
65	38	27	66	39	27	93	52	41	59	30	29

資料 学校教育課

(単位：人)

2 学年			3 学年		
総数	男	女	総数	男	女
1,274	696	578	1,269	661	608
1,271	671	600	1,274	694	580
1,184	640	544	1,275	671	604
130	76	54	142	82	60
130	73	57	147	72	75
161	93	68	160	78	82
99	48	51	102	57	45
68	30	38	87	49	38
217	123	94	235	121	114
40	18	22	72	34	38
143	73	70	119	71	48
196	106	90	211	107	104

資料 学校教育課

P-5. 高等学校生徒数

学校別	総数			1学年		
	総数	男	女	総数	男	女
	総数	2,728	1,131	1,597	909	388
県立焼津水産高等学校	608	413	195	199	129	70
県立焼津中央高等学校	858	426	432	287	163	124
県立清流館高等学校	816	292	524	287	96	191
私立焼津高等学校	446	-	446	136	-	136

P-6. 学校別教員数

(単位：人)

学校別	平成28年度		平成29年度		平成30年度	
	男	女	男	女	男	女
大富幼稚園	1	8 (4)	1	7 (3)	1	5 (2)
東益津幼稚園	-	5 (2)	-	5 (2)	-	3
さつき幼稚園	-	7 (4)	-	7 (4)	-	6 (2)
静浜幼稚園	-	10 (4)	-	8 (2)	-	9 (3)
静浜幼稚園下藤分園	-	7 (2)	-	5 (1)	-	6 (1)
大井川西幼稚園	-	11 (3)	-	11 (4)	1	9 (2)
大井川南幼稚園	-	12 (4)	-	8 (2)	-	7 (2)
私立幼稚園総数	6 (3)	125 (8)	6 (3)	125 (8)	10 (3)	119 (5)
焼津東小学校	9	17	10	18	11	18 (1)
焼津西小学校	19	32 (3)	18	34 (4)	19	33 (2)
焼津南小学校	6	15 (2)	6	14 (2)	8	15 (1)
豊田小学校	17 (1)	33 (2)	15 (1)	36 (2)	14 (1)	35 (1)
小川小学校	13 (2)	24	13 (1)	26 (1)	14 (1)	22
東益津小学校	10	15 (1)	9	14 (1)	9	15 (1)
大富小学校	12	30 (3)	14	28 (4)	16	25 (3)
和田小学校	6	15 (1)	6	16 (2)	6 (1)	16 (1)
港小学校	14 (1)	23	11	23 (2)	11 (1)	24 (2)
黒石小学校	13 (1)	19 (1)	12	18 (1)	13 (2)	19
大井川東小学校	8	16	9	15 (1)	10 (1)	14 (1)
大井川西小学校	9	11 (1)	9	11	8	11
大井川南小学校	10	17 (1)	9	17 (1)	12 (1)	20 (3)
焼津中学校	13	13	17	12 (1)	19	13 (1)
大村中学校	16	10 (2)	17	8 (1)	15	10 (1)
豊田中学校	21	12 (2)	20 (1)	12 (1)	19 (1)	11 (1)
小川中学校	16	11	15 (1)	13 (2)	14	12 (3)
東益津中学校	13 (2)	6 (1)	10	6 (1)	12 (2)	6 (1)
大富中学校	30 (1)	14 (1)	28	14 (1)	28 (1)	13
和田中学校	13 (2)	9 (1)	13 (2)	9	10 (2)	12 (2)
港中学校	13	13 (1)	13	11	15 (1)	10
大井川中学校	24 (2)	14	22 (1)	17	23 (1)	13 (1)
焼津水産高等学校	47 (10)	15 (1)	46 (10)	15 (1)	45 (10)	16 (1)
焼津中央高等学校	39 (7)	16 (2)	39 (6)	15 (1)	39 (5)	15 (2)
清流館高等学校	42 (3)	24 (6)	46 (6)	24 (5)	38 (3)	24 (5)
焼津高等学校	24 (2)	16 (5)	26 (3)	15 (6)	26 (2)	16 (8)

注 1) 本務者と兼務者の合計を計上した。(休職者・講師を含む)

2) () 内は兼務者のみを再掲したものである。

3) 各年度5月1日現在

資料 保育・幼稚園課, 学校教育課
各高等学校

(単位：人)

本科						専攻科		
2学年			3学年			総数	男	女
総数	男	女	総数	男	女			
888	349	539	904	367	537	27	27	-
196	124	72	186	133	53	27	27	-
287	135	152	284	128	156	-	-	-
252	90	162	277	106	171	-	-	-
153	-	153	157	-	157	-	-	-

資料 各高等学校

P-7. 中学校卒業後の状況

(単位：人)

区分	卒業生数			A 高等学校等進学者		B 専修学校(高等課程)進学者		C 専修学校(一般課程)等入学者		D 公共職業能力開発施設等入学者		就職者	
	計	男	女	男	女	男	女	男	女	男	女	男	女
平成28年度	1,239	626	613	612	598	1	3	-	-	-	-	6	6
平成29年度	1,270	663	607	649	602	3	1	-	-	-	-	2	2
平成30年度	1,277	695	582	682	570	1	2	-	-	-	-	2	2
区分	上記以外の者		死亡不詳		再掲				高校等進学率 (%)	就職率 (%)			
	男	女	男	女	Aのうち他県への進学者		上記A、B、C、Dのうち就職している者						
平成28年度	7	9	-	-	21	16	-	-	97.7	0.7			
平成29年度	9	3	-	-	21	12	1	-	98.5	0.3			
平成30年度	10	7	-	-	25	22	3	-	98.0	0.6			

注 各年度5月1日現在

資料 学校基本調査

P-8. 高等学校卒業後の状況

(単位：人)

区分	卒業生数			A 大学等進学者		B 専修学校(専門課程)進学者		C 専修学校(一般課程)等入学者		D 公共職業能力開発施設等入学者		就職者	
	計	男	女	男	女	男	女	男	女	男	女	男	女
平成28年度	865	335	530	193	250	36	119	2	2	4	-	82	146
平成29年度	908	402	506	241	227	40	122	4	6	3	1	93	136
平成30年度	902	374	528	208	242	48	129	-	8	3	2	94	134
区分	一時的な仕事に就いた者		上記以外の者		死亡不詳		再掲		大学等進学率 (%)	就職率 (%)			
	男	女	男	女	男	女	上記A、B、C、Dのうち就職している者						
平成28年度	-	6	18	10	-	-	-	-	51.2	26.0			
平成29年度	-	4	21	10	-	-	-	-	51.5	25.2			
平成30年度	-	1	21	12	-	-	-	-	49.9	25.3			

注 1)進学率は「就職進学者」を除く。

資料 学校基本調査

2)各年度5月1日現在

P-9. 幼稚園の施設状況

(単位：㎡)

年度及び学校別	建物の用途別面積				土地の用途別面積		
	総数	校舎（構造別）			総数	屋外 運動場	建物 敷地 その他
		木造	鉄筋 コンクリート造	鉄骨造 その他			
平成28年度	20,025	442	5,445	13,392	62,311	27,652	34,659
平成29年度	20,311	442	6,191	13,678	62,311	27,525	34,786
平成30年度	20,311	442	6,191	13,678	62,311	27,525	34,786
市立幼稚園総数	4,641	48	2,082	2,511	24,348	12,222	12,126
大富幼稚園	597	-	-	597	2,514	1,167	1,347
東益津幼稚園	603	25	-	578	4,117	1,922	2,195
さつき幼稚園	539	23	-	516	2,937	913	2,024
静浜幼稚園	671	-	671	-	4,007	2,632	1,375
静浜幼稚園下藤分園	684	-	665	19	2,856	1,200	1,656
大井川西幼稚園	764	-	6	758	3,521	1,865	1,656
大井川南幼稚園	783	-	740	43	4,396	2,523	1,873
私立幼稚園総数	15,670	394	4,109	11,167	37,963	15,303	22,660

注 各年度5月1日現在

資料 保育・幼稚園課, 学校基本調査

P-10. 小学校の施設状況

年度及び学校別	校地面積 (㎡)		教室数 (室)			構造別面積 (㎡)			
	建物敷地	運動場	総数	普通	特別	校舎			屋内運動場
						総数	木造	鉄筋・ 鉄骨造	鉄筋・ 鉄骨造
平成28年度	118,139	117,891	405	269	136	80,472	-	80,472	14,218
平成29年度	118,139	117,891	402	266	136	80,461	-	80,461	14,218
平成30年度	118,329	117,891	399	268	131	78,876	-	78,876	14,218
焼津東小学校	6,390	7,398	32	19	13	5,678	-	5,678	1,032
焼津西小学校	8,555	9,235	44	33	11	6,624	-	6,624	1,123
焼津南小学校	7,750	6,665	22	12	10	5,393	-	5,393	947
豊田小学校	8,891	9,897	46	33	13	8,821	-	8,821	1,100
小川小学校	11,002	7,960	36	25	11	6,521	-	6,521	1,152
東益津小学校	10,415	11,544	25	16	9	6,145	-	6,145	1,100
大富小学校	9,254	8,401	38	28	10	7,039	-	7,039	1,100
和田小学校	5,537	6,910	22	13	9	4,793	-	4,793	1,041
港小学校	10,445	12,519	33	21	12	6,161	-	6,161	1,100
黒石小学校	9,172	9,645	30	22	8	5,445	-	5,445	1,100
大井川東小学校	8,742	10,520	24	15	9	4,489	-	4,489	1,134
大井川西小学校	9,317	8,997	22	13	9	5,166	-	5,166	1,120
大井川南小学校	12,859	8,200	25	18	7	6,601	-	6,601	1,169

注 1) 借用、貸付分を含む。一時借受、仮設校舎、仮学校建物、教職員住宅を除く。資料 教育総務課

2) 現在使用していない学校建物でも、廃棄処分の手続きが完了していないものは含む。

3) 東益津小学校の建物敷地は、学校と公民館を含めたもの。

4) 各年度5月1日現在

P-11. 中学校の施設状況

年度及び学校別	校地面積 (㎡)		教室数 (室)			構造別面積 (㎡)			
	建物敷地	運動場	総数	普通	特別	校舎			屋内運動場
						総数	木造	鉄筋・鉄骨造	鉄筋・鉄骨造
平成28年度	85,537	129,509	256	132	124	48,820	66	48,754	13,579
平成29年度	85,537	129,646	253	130	123	48,820	66	48,754	13,579
平成30年度	83,858	129,646	249	126	123	48,820	66	48,754	13,579
焼津中学校	13,147	15,985	31	16	15	5,957	-	5,957	1,678
大村中学校	8,189	14,351	24	13	11	4,817	66	4,751	1,349
豊田中学校	7,592	14,407	28	15	13	5,162	-	5,162	1,355
小川中学校	8,270	13,623	24	12	12	4,207	-	4,207	1,359
東益津中学校	7,870	14,407	21	7	14	5,090	-	5,090	1,323
大富中学校	10,704	12,307	38	23	15	6,856	-	6,856	1,541
和田中学校	6,554	10,748	20	7	13	4,198	-	4,198	1,432
港中学校	8,547	16,577	26	13	13	5,202	-	5,202	1,518
大井川中学校	12,985	17,241	37	20	17	7,331	-	7,331	2,024

注 1) 現在使用していない学校建物でも、廃棄処分の手続きが完了していないものは含む。

資料 教育総務課

2) 各年度5月1日現在

P-12. 社会学級の生徒数

年度	青少年教育														
	青年学級			勤労通信学級			子ども体験活動教室(公民館)			海の子・山の子交流教室			ボランティア人材バンク		
	総数	男	女	総数	男	女	総数	男	女	総数	男	女	総数	男	女
平成25年度	40	26	14	9	3	6	346	155	191	64	26	38	460	148	312
平成26年度	41	27	14	8	2	6	358	179	179	69	35	34	472	83	389
平成27年度	40	27	13	10	2	8	329	158	171	67	37	30	387	85	302
平成28年度	41	26	15	7	2	5	485	212	273	67	33	34	396	85	311
平成29年度	45	26	19	7	2	5	491	216	275	67	37	30	352	85	267

P-13. 社会学級の実施状況

年度	青少年教育										
	青年学級		勤労通信学級		子ども体験活動教室(公民館)		海の子・山の子交流教室		ボランティア人材バンク		
	開設数 (回)	出席者数 (人)	開設数 (回)	時間数 (時間)	学級数 (学級)	時間数 (時間)	開設数 (回)	時間数 (時間)	活動回数 (回)	活動者数 (人)	
平成25年度	15	348	33	66	14	605	2	59	88	42	
平成26年度	15	378	27	54	14	531	2	59	100	51	
平成27年度	15	355	30	60	14	495	2	59	95	39	
平成28年度	14	359	30	60	16	619	2	59	99	51	
平成29年度	14	370	30	60	17	651	2	59	116	46	

P-14. 文化会館の利用者数

(焼津文化会館)

(単位：人)

年度	大ホール	小ホール	リハーサル室	会議室	練習室	和室・茶室	展示室	視察者
平成27年度	133,126	60,419	5,312	24,917	23,514	7,086	19,617	283
平成28年度	129,070	49,679	4,229	24,491	18,760	5,028	15,962	157
平成29年度	122,964	45,520	3,474	21,032	16,921	6,477	13,571	243
平成29年 4月	3,650	1,697	180	1,820	1,425	215	621	16
5月	8,700	3,946	517	1,735	1,525	352	1,110	12
6月	14,847	3,890	210	1,976	1,391	698	1,131	4
7月	7,358	4,626	219	1,593	1,804	727	1,067	124
8月	12,195	3,847	670	1,925	1,497	320	67	11
9月	25,696	5,097	297	1,381	1,295	699	1,765	4
10月	10,217	3,306	442	2,237	1,998	898	1,916	11
11月	10,652	5,360	628	1,958	1,349	982	2,111	11
12月	13,052	2,672	90	1,362	989	314	1,263	11
平成30年 1月	949	3,737	19	1,712	956	268	169	13
2月	7,243	3,003	35	1,553	1,279	724	2,015	16
3月	8,405	4,339	167	1,780	1,413	280	336	10

(単位：人)

成人教育										
社会学級			家庭教育学級			高齢者学級			子育てグループ	
総数	男	女	総数	男	女	総数	男	女	グループ数 (グループ)	組数 (組)
517	93	357	810	-	810	645	98	547	10	149
468	78	390	759	-	759	623	96	527	10	119
456	78	378	754	-	754	629	91	538	10	117
439	77	362	791	-	791	641	80	561	10	122
431	78	353	805	-	805	638	68	570	10	86

資料 社会教育課

成人教育								
社会学級		家庭教育学級		高齢者学級		子育てグループ		
学級数 (学級)	時間数 (時間)	学級数 (学級)	時間数 (時間)	学級数 (学級)	時間数 (時間)	学級数 (学級)	時間数 (時間)	
16	620	18	262	10	253	10	267	
15	435	17	249	9	233	10	268	
15	476	17	251	9	219	10	276	
15	504	17	252	9	196	10	258	
15	470	17	375	9	221	10	250	

資料 社会教育課

(大井川文化会館)

(単位：人)

年度	ホール			楽屋 事務室	楽屋	体感 ルーム	リハーサル 室	野外 ステージ	その他
	全体	1階席のみ	舞台のみ						
平成27年度	36,564	25,810	7,265	154	2,487	789	7,305	2,010	13,079
平成28年度	37,734	25,077	9,030	230	3,223	1,301	7,180	2,274	12,652
平成29年度	39,271	19,268	6,898	164	2,965	934	8,223	2,357	17,964
平成29年 4月	580	2,068	336	15	162	22	540	191	-
5月	2,724	2,415	668	19	301	101	781	-	45
6月	8,101	-	579	61	550	328	1,453	-	341
7月	3,926	2,025	436	-	157	40	173	-	293
8月	730	694	633	3	196	7	540	2,027	85
9月	2,332	1,317	187	17	206	35	320	-	504
10月	4,450	4,028	1,180	14	425	134	1,219	139	355
11月	6,313	2,110	813	-	366	40	891	-	15,370
12月	2,970	1,920	434	23	395	35	982	-	478
平成30年 1月	2,735	1,331	397	5	80	6	592	-	9
2月	1,849	600	207	4	57	92	514	-	6
3月	2,561	760	1,028	3	70	94	218	-	478

資料 各文化会館

P-15. 社会体育施設の利用状況

年度	焼津体育館		総合体育館			大井川体育館	
	アリーナ		アリーナ		トレーニングルーム等		
	団体数 (団体)	人数 (人)	団体数 (団体)	人数 (人)	人数 (団体)	団体数 (人)	人数 (団体)
平成25年度	967	25,480	769	104,317	8,742	1,145	21,525
平成26年度	1,010	26,572	857	103,924	9,414	1,241	21,942
平成27年度	1,034	25,782	908	103,310	10,678	1,289	25,083
平成28年度	1,019	23,908	887	108,112	11,021	1,319	23,763
平成29年度	1,058	38,986	323	48,799	2,662	1,203	25,850

年度	飯淵グラウンド		大井川				
			多目的広場		サッカー場		ソフト
	団体数 (団体)	人数 (人)	団体数 (団体)	人数 (人)	団体数 (団体)	人数 (人)	団体数 (団体)
平成25年度	103	2,197	485	14,176	70	5,124	120
平成26年度	50	1,483	502	14,486	76	5,167	100
平成27年度	79	1,971	408	16,331	54	3,267	92
平成28年度	123	5,836	468	14,826	74	5,138	120
平成29年度	138	5,950	467	12,450	81	4,797	130

P-16. ディスカバリーパーク焼津の利用者数

年度	天文科学館							
	開館 日数	総数	プラネタリウム		展示・体験室		星空観望会	
			大人	子ども	大人	子ども	大人	子ども
平成25年度	291	101,142	24,465	24,348	20,560	27,271	858	577
平成26年度	283	107,290	25,755	24,305	22,106	27,891	808	453
平成27年度	286	120,754	28,911	24,918	26,065	32,094	615	390
平成28年度	287	124,974	29,566	26,862	27,247	32,498	772	491
平成29年度	286	125,156	26,865	25,558	27,018	34,061	818	419
平成29年 4月	18	4,677	1,277	586	1,276	1,142	51	27
5月	26	15,070	3,503	3,120	3,116	3,548	110	61
6月	26	6,284	1,386	1,964	1,121	1,733	26	10
7月	22	12,840	2,640	2,461	3,419	4,039	56	32
8月	25	28,112	5,524	4,793	6,744	7,642	141	128
9月	25	16,916	2,606	4,170	2,983	5,180	41	20
10月	26	8,390	1,568	1,935	1,700	2,452	43	18
11月	26	5,227	1,195	854	1,139	1,462	81	21
12月	16	5,009	1,234	1,053	898	1,289	59	23
平成30年 1月	25	6,566	1,711	1,143	1,512	1,651	90	39
2月	24	4,620	1,347	798	991	1,055	65	24
3月	27	11,445	2,874	2,681	2,119	2,868	55	16

注 1) 体験セミナーは平成26年度以降開催なし

2) 天文科学館は有料利用者数

P-17. 市営プールの利用者数

年度	総数			6月		7月	
	総数	大人	子ども	大人	子ども	大人	子ども
平成26年度	27,006	8,817	18,189	143	463	3,252	7,564
平成27年度	32,210	11,502	20,708	127	365	3,654	7,997
平成28年度	37,602	13,555	24,047	151	453	4,790	9,120
平成29年度	35,675	13,687	21,988	53	240	5,550	10,242
平成30年度	32,441	12,042	20,399	228	598	5,006	9,440

総合グラウンド							漁船員 テニス場
陸上競技場		陸上競技場 (サッカーで使用)		野球場		テニス場	
団体数 (人)	人数 (団体)	団体数 (人)	人数 (団体)	団体数 (人)	人数 (団体)	人数 (人)	人数 (人)
137	13,015	139	12,435	117	25,130	5,438	14,716
162	10,681	135	12,463	119	31,879	5,997	16,635
121	9,085	131	11,192	125	32,022	6,184	18,114
110	11,704	143	13,216	129	31,713	5,615	21,247
97	9,621	147	13,010	144	31,163	5,633	23,646

河川敷運動公園

ボール場		陸上競技場フィールド		陸上競技場トラック	
人数 (人)	団体数 (団体)	人数 (人)	団体数 (団体)	人数 (人)	団体数 (団体)
8,051	71	8,986	34	1,907	
9,003	72	11,021	35	2,000	
8,256	112	5,613	59	2,803	
9,604	43	3,180	79	12,101	
10,915	57	6,380	93	11,590	

資料 スポーツ課

(単位：人)

				温水プール (水夢館)			
体験ゼミナール		わくわくワークショップ等		開館 日数	総数	温水プール	
大人	子ども	大人	子ども			大人	子ども
31	88	100	2,844	308	69,228	30,492	38,736
-	-	156	5,816	308	64,709	31,350	33,359
-	-	65	7,696	307	66,501	32,113	34,388
-	-	249	7,289	305	64,993	31,660	33,333
-	-	238	10,179	302	66,326	30,761	35,565
-	-	-	318	26	4,901	2,469	2,432
-	-	-	1,612	26	5,561	2,866	2,695
-	-	-	44	26	6,314	2,900	3,414
-	-	45	148	27	7,869	3,479	4,390
-	-	20	3,120	27	7,553	3,339	4,214
-	-	-	1,916	26	6,457	3,060	3,397
-	-	83	591	23	5,146	2,513	2,633
-	-	34	441	24	5,148	2,238	2,910
-	-	14	439	23	4,038	1,724	2,314
-	-	17	403	24	3,826	1,967	1,859
-	-	25	315	24	5,027	2,145	2,882
-	-	-	832	26	4,486	2,061	2,425

資料 ディスカバリーパーク焼津, スポーツ課

(単位：人)

8月		9月	
大人	子ども	大人	子ども
5,225	9,804	197	358
7,558	12,111	163	235
8,163	13,651	451	823
7,804	11,137	280	369
6,645	10,138	163	223

資料 スポーツ課

P-18. 分類別蔵書数

(単位：冊)

年度		総数	総記	哲学	歴史	社会科学	自然科学	工学	産業	芸術
焼津図書館	平成28年度	259,776	5,834	5,508	13,168	19,999	10,489	15,193	6,176	15,648
	平成29年度	259,056	5,844	5,636	13,529	20,011	10,194	14,665	5,860	15,229
大井川図書館	平成28年度	138,325	2,500	2,486	6,076	9,953	5,036	6,711	2,446	8,190
	平成29年度	138,806	2,571	2,569	6,153	10,105	4,966	6,645	2,484	8,349
	語学	文学	参考図書	郷土資料	児童書	絵本	紙芝居	AV	雑誌	
	1,928	52,990	4,079	10,299	48,765	25,774	1,747	16,425	5,754	
	1,868	53,183	4,129	10,195	48,253	25,958	1,716	16,508	6,278	
	1,075	32,832	2,202	7,909	25,430	13,116	1,196	5,244	5,923	
	1,106	32,080	2,279	8,107	25,485	13,288	1,224	5,321	6,074	

資料 図書課

P-19. 月別図書貸出状況

(焼津図書館)

年度	貸出者数 (人)				貸出点数 (点)
	総数	一般	児童	団体 その他	総数
平成28年度	128,808	106,213	16,452	6,143	525,763
平成29年度	129,378	106,465	16,607	6,306	507,112
平成29年 4月	11,188	9,287	1,369	532	44,639
5月	7,776	6,629	816	331	30,864
6月	10,564	8,944	1,135	485	42,405
7月	11,852	9,396	1,934	522	46,776
8月	13,009	9,814	2,654	541	50,475
9月	11,450	9,412	1,457	581	44,648
10月	10,940	8,961	1,365	614	42,765
11月	10,860	9,041	1,241	578	42,255
12月	9,842	8,196	1,143	503	38,629
平成30年 1月	10,129	8,552	1,102	475	39,502
2月	10,455	8,834	1,069	552	40,254
3月	11,313	9,399	1,322	592	43,900

(大井川図書館)

年度	貸出者数 (人)				貸出点数 (点)
	総数	一般	児童	団体 その他	総数
平成28年度	46,691	36,922	9,154	615	203,509
平成29年度	45,522	35,621	9,066	835	202,414
平成29年 4月	3,881	3,091	688	102	17,619
5月	3,789	3,081	638	70	16,687
6月	2,693	2,129	525	39	11,577
7月	4,292	3,202	1,006	84	19,341
8月	4,749	3,326	1,350	73	20,487
9月	4,120	3,226	831	63	18,234
10月	3,721	2,979	665	77	16,982
11月	3,923	3,052	815	56	16,970
12月	3,503	2,771	651	81	16,365
平成30年 1月	3,456	2,791	606	59	15,306
2月	3,624	2,944	623	57	15,812
3月	3,771	3,029	668	74	17,034

資料 図書課

P-20. 施設別図書貸出状況

年度	開館日数 (日)	貸出者数 (人)			貸出冊数 (冊)		
		焼津 図書館	大井川 図書館	公民館	焼津 図書館	大井川 図書館	公民館
平成28年度	288	128,808	46,691	8,356	525,763	203,509	24,458
平成29年度	288	129,378	45,522	9,035	507,112	202,414	25,264

注 大井川図書館の平成28, 29年度の開館日数は290日

資料 図書館

P-21. 県立焼津青少年の家の利用状況

年度	利用人数 (人)										
	総数	勤労青年	大学生	高校生	中学生	小学生	幼稚園	少年団体	指導者	一般成人	その他
平成27年度	32,639	1,772	1,792	1,710	3,840	9,343	392	5,804	820	1,640	5,526
平成28年度	31,575	1,856	1,947	1,459	2,776	8,841	348	5,483	778	1,512	6,575
平成29年度	31,608	1,308	2,042	1,008	1,808	9,177	211	6,940	517	895	7,702
平成29年 4月	2,582	898	804	156	250	-	-	166	121	-	187
5月	2,143	-	190	-	1,136	204	-	529	7	-	77
6月	3,424	-	16	-	-	3,015	-	116	61	8	208
7月	3,990	-	-	168	20	2,229	104	1,054	77	32	306
8月	3,609	-	476	-	-	-	107	2,128	150	-	748
9月	3,273	31	14	120	225	2,166	-	383	-	109	225
10月	2,164	-	116	181	177	1,033	-	330	-	152	175
11月	4,660	-	37	-	-	106	-	256	48	-	4,213
12月	1,709	-	206	-	-	388	-	411	-	56	648
平成30年 1月	964	-	-	-	-	-	-	825	-	16	123
2月	1,205	-	84	191	-	36	-	119	-	452	323
3月	1,885	379	99	192	-	-	-	623	53	70	469

年度	利用団体 (団体)										
	総数	勤労青年	大学生	高校生	中学生	小学生	幼稚園	少年団体	指導者	一般成人	その他
平成27年度	376	18	16	21	20	66	4	71	17	79	64
平成28年度	345	22	13	24	21	63	3	67	16	47	69
平成29年度	309	16	17	7	14	60	2	87	11	12	83
平成29年 4月	27	8	3	1	1	-	-	4	1	-	9
5月	23	-	3	-	7	3	-	4	1	-	5
6月	35	-	1	-	-	20	-	4	2	1	7
7月	40	-	-	1	1	14	1	12	3	1	7
8月	36	-	2	-	-	-	1	21	1	-	11
9月	35	1	1	1	3	13	-	8	-	2	6
10月	24	-	2	1	2	6	-	6	-	2	5
11月	13	-	1	-	-	1	-	4	1	-	6
12月	14	-	1	-	-	2	-	5	-	1	5
平成30年 1月	12	-	-	-	-	-	-	6	-	1	5
2月	18	-	1	2	-	1	-	3	-	2	9
3月	32	7	2	1	-	-	-	10	2	2	8

資料 県立焼津青少年の家