

付 録



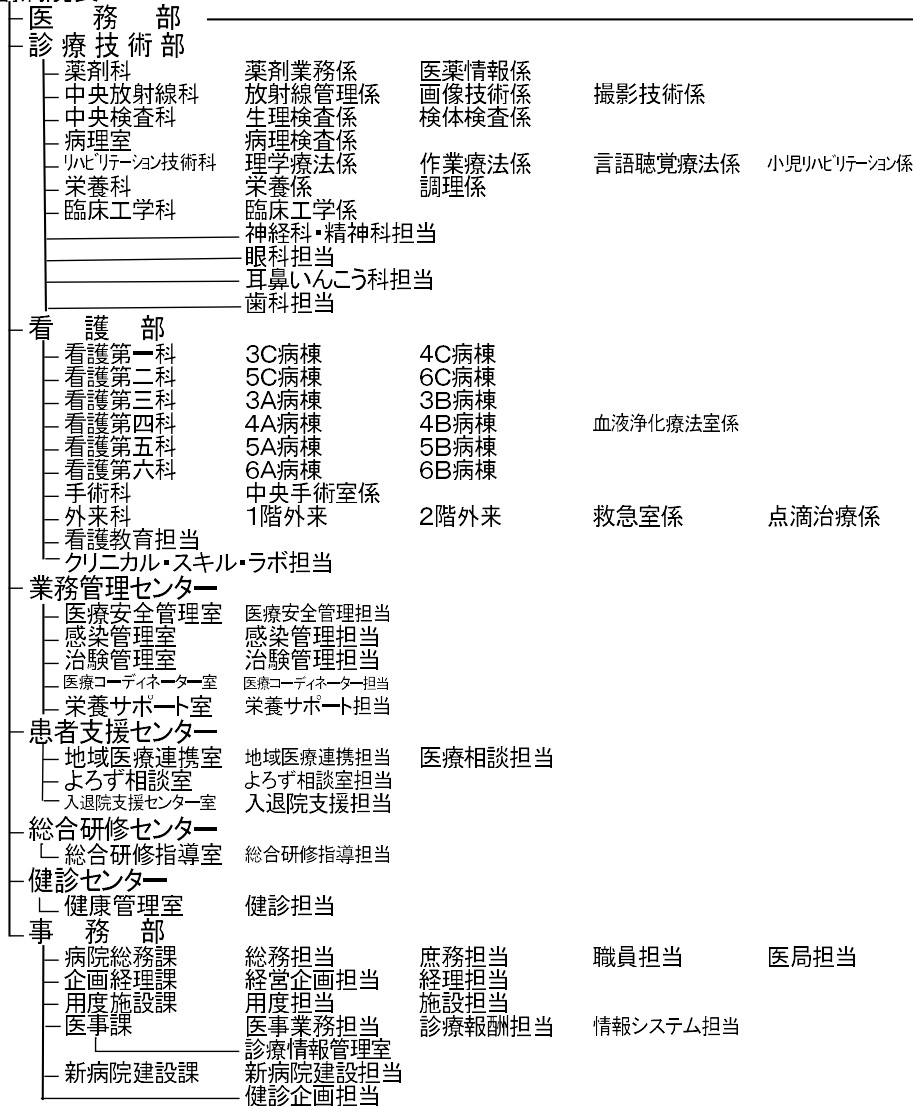
# 平成30年度焼津市行政機構図

平成30年4月1日現在



病院事業管理者  
病院長

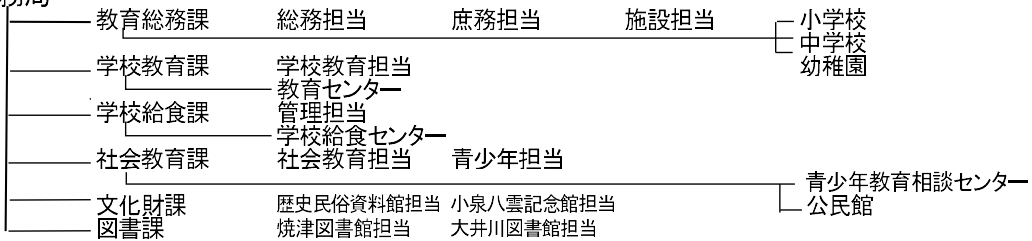
副病院長



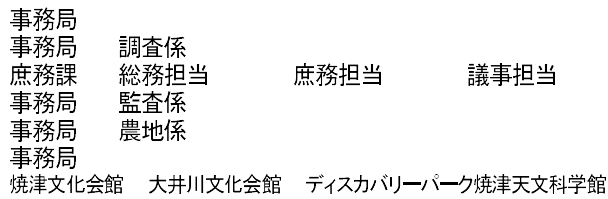
- 総合診療内科
- 呼吸器内科
- 消化器内科
- 内視鏡治療科
- 消化器内視鏡室
- 循環器内科
- 核医学科
- 神経内科
- 血液内科
- 代謝・内分泌科
- 腎臓内科
- 膠原病・リウマチ内科
- 糖尿病性腎症科
- 神経科・精神科
- 小児科
- 新生児科
- 発達小児科
- 一般外科
- 消化器外科
- 胸部外科
- 乳腺外科
- 整形外科
- 関節外科
- 形成外科
- 脳神経外科
- 脳血管外科
- 皮膚科
- 泌尿器科
- 産婦人科
- 周産期科
- 眼科
- 耳鼻いんこう科
- 放射線科
- 放射線診断・IVR科
- 麻酔科
- 病理診断科
- 歯科口腔外科
- リハビリテーション科
- 臨床検査科
- 中央手術室
- 血液浄化療法室
- 救急科
- 健康管理センター
- 脳神経疾患センター
- 臨床研修室

教育委員会

教育長  
事務局



- 公平委員会
- 選挙管理委員会
- 議事事務局
- 監査委員会
- 農業委員会
- 固定資産評価審査委員会
- (公財)焼津市振興公社



## 官公署・施設・団体等名簿

官公署・施設・団体等名	所在地	電話
市役所	本町二丁目16-32	626-1111
市民相談室	本町五丁目6-1	626-1133
市議会議事務所	宗高900	662-0530
福祉事業委員会	本町五丁目6-1	626-1117
教育委員会	宗高900	662-0512
選挙管理委員会	本町二丁目16-32	626-1134
農業委員会	本町二丁目16-32	626-2159
道路河川維持事務所	五ヶ堀之内182-1	—————
汐入下水処理場	小川3808	629-4000
新屋下水ポンプ場	新屋435-3	627-9669
水道庁舎	祢宜島20-1	624-0111
環境管理センター(大覚寺)	大覚寺187	627-8974
環境管理センター(小屋敷)	小屋敷573	628-7408
志太広域事務組合	藤枝市岡部町岡部6-1	637-9500
静岡県中部看護専門学校	東小川一丁目6-9	629-4311
斎場	浜当目1159-1	629-1501
志太消防本部	藤枝市稲川200-1	641-5000
通信指令センター	石津728-2	623-1119
消防本部東分署	焼津六丁目5-18	628-4188
消防本部大井川分署	宗高909-1	622-2441
小石川駐車場	栄町二丁目7-21	0120-03-6548
焼津駅北口駐車場	駅北一丁目1-1	0120-03-6548
焼津駅北口駐輪場	〃	629-2391
焼津駅南口駐輪場	栄町一丁目1-27	627-9535
焼津警察署	道原723	624-0110
清水税関支署焼津出張所	中港二丁目7-21	628-3550
法務局藤枝支局	藤枝市青木一丁目4-1	641-1158
ハローワーク焼津	駅北一丁目6-22	628-5155
静岡県水産技術研究所	鰯ヶ島136-24	627-1815
静岡県焼津漁港管理事務所	〃	628-3126
深層水脱塩施設	〃	620-5782
深層水ミュージアム	〃	〃
アクアスやいづ	鰯ヶ島136-26	621-0200
うみえ〜る焼津	〃	626-1551
かんぼの宿焼津	浜当目1375-2	627-0661
市立総合病院	道原1000	623-3111
保健センター	東小川一丁目8-1	627-4111
志太榛原地域救急医療センター	藤枝市瀬戸新屋362-1	644-0099
総合福祉会館(ウエルシップやいづ)	大覚寺三丁目2-2	627-2111
大井川福祉センター(ほほえみ)	宗高572-1	662-0610
養護老人ホーム慈恵園	大覚寺三丁目2-3	628-4586
土地区画整理事務所	本町五丁目6-1	627-9311
大井川商工業研修センター	宗高900	622-0393

※ 指定管理者のコールセンター

官公署・施設・団体等名	所在地	電話
〔 教 育 ・ 文 化 施 設 〕		
焼津文化会館	三ヶ名1550	627-3111
大井川文化会館（ミュージコ）	宗高888	622-8811
焼津図書館	三ヶ名1550	628-2334
大井川図書館	宗高909-1	622-9000
焼津公民館	本町五丁目6-1	626-0888
小井川公民館	小川2724-1	624-8191
和田公民館	田尻1992-2	623-1570
豊田公民館	小屋敷258-1	627-7310
東益津公民館	石脇上65	628-2607
大富公民館	中根新田93-1	624-4302
港川公民館	石津港町40-1	624-8855
大井川公民館	宗高900	622-3111
大村公民館	大覚寺三丁目5-5	629-3351
歴史民俗資料館	三ヶ名1550	629-6847
小泉八雲記念館	〃	620-0022
ふれあいギャラリー	本町五丁目1-18	629-2355
焼津市学校給食センター	大島1746	624-6660
焼津体育館	焼津二丁目7-3	620-4301
大井川体育館	中島1183	622-5236
焼津市総合グラウンド総合体育館	保福島1050	628-5740
焼津市総合グラウンド野球場	保福島950-1	629-3221
焼津市総合グラウンド陸上競技場	保福島950-1	628-5740
ディスカバリーパーク焼津		
天文科学館	田尻2968-1	625-0800
水夢館	〃	625-0801
青峰プール	小川3812-10	629-7811
相撲場	焼津二丁目7-3	
大井川河川敷運動公園陸上競技場	西島538	664-1234
ターントクルこども館とまとぴあ	宗高1205-1	662-1300
県立焼津青少年の家	石津2259-408	624-4675
漁業高等学園	小川3747-2	627-0219
焼津中央高等学校	小土157-1	628-6000
焼津水産高等学校	焼津五丁目5-2	628-6148
清流館高等学校	上新田292-1	622-3411
焼津高等学校	中港一丁目1-8	628-7235
静岡岡福祉大学	本中根549-1	623-7000
焼津津中大学	焼津二丁目10-28	628-7255
大井川村中学校	大村三丁目25-1	628-3851
豊田中学校	小土301-2	627-1166
小井川中学校	東小川四丁目21-1	628-3777
東益津中学校	中里416	628-4428
大富中学校	中根1-1	624-4329
和港田中学校	田尻1984	624-4339
港川中学校	田尻北584	624-6010
大井川中学校	下江留191	622-0038

## (つづき)

官公署・施設・団体等名						所在地	電話
焼	津	東	小	学	校	栄町五丁目14-1	628-6348
焼	津	西	小	学	校	塩津117-1	628-3064
焼	津	南	小	学	校	焼津五丁目5-1	628-2321
豊		田	小	学	校	五ヶ堀之内2	628-3201
小		川	小	学	校	小川2525	624-3097
小	益	津	小	学	校	石脇上65	628-4427
大		富	小	学	校	中根新田637	624-4316
和		田	小	学	校	田尻541	624-4507
港			小	学	校	石津港町40-2	624-0210
黒		石	小	学	校	大住1246	629-4855
大	井	川	小	学	校	宗高428	622-0010
大	井	川	小	学	校	上泉1688-1	622-0049
大	井	川	小	学	校	吉永490	622-0104
大		富	幼	稚	園	中根新田638	624-3668
大	益	津	幼	稚	園	石脇下791-2	628-0138
東	つ	き	幼	稚	園	大覚寺三丁目5-1	627-3902
さ		浜	幼	稚	園	宗高88	622-0101
静		浜	幼	稚	園	下小杉1361	622-2147
静			幼	稚	園	下江留2300-1	622-4187
大	井	川	幼	稚	園	吉永334-2	622-5147
大	井	川	幼	稚	園	焼津五丁目4-2	628-2851
焼		津	幼	稚	園	本町一丁目1-10	628-3895
新		屋	幼	稚	園	大村一丁目12	629-3277
西		町	幼	稚	園	東小川六丁目21-4	629-2188
小		川	幼	稚	園	中港一丁目7-23	628-2736
み	な	と	幼	稚	園	浜当目三丁目14-7	627-9004
弘		香	幼	稚	園	小土1059-1	628-4004
焼	津	豊	幼	稚	園	三ヶ名807-1	628-9084
み	や	じ	幼	稚	園	西小川一丁目2-14	628-9612
焼	津	中	幼	稚	園	田尻北1223-2	624-6415
ま	ど	か	幼	稚	園	三和614-2	624-0046
三		和	幼	稚	園	すみれ台一丁目25-1	623-1545
す	み	れ	幼	稚	園	東小川四丁目21-11	628-4349
小		川	保	育	園	石津中町16-7	624-5839
石		津	保	育	園	駅北三丁目17-10	627-3232
旭		町	保	育	園	下江留41	622-7420
大	井	川	保	育	園	北新田378-1	624-3073
さ	く	ら	保	育	園	小土79-1	628-5720
ふ	た	ば	保	育	園	焼津五丁目13-14	629-0240
焼	津	南	保	育	園	西小川六丁目15-6	629-2525
な	か	よ	保	育	園	五ヶ堀之内759-1	629-3637
ゆ	り	か	保	育	園	坂本449-2	629-5430
た	か	く	保	育	園	一色722	623-1551
第	三	ゆ	保	育	園	中新田1148-1	623-2225
な	か	よ	保	育	園	一色448	623-2727
明		し	保	育	園		

官公署・施設・団体等名	所在地	電話
〔 団 体 お よ び 組 合 〕		
社 会 福 祉 協 議 会	大覚寺三丁目2-2	621-2941
シルバー人材センター	宗高949-1	622-3510
ぽ ぷ ら	大覚寺三丁目2-1	627-0600
虹 の 家	大覚寺三丁目2-1	629-5712
J A 大 井 川 焼 津 支 店	焼津四丁目9-2	626-6111
J A 大 井 川 静 浜 支 店	宗高1	622-1411
焼 津 漁 業 協 同 組 合	城之腰269-9	628-7112
小 川 漁 業 協 同 組 合	小川3392-9	624-8130
大 井 川 港 漁 業 協 同 組 合	飯渕1960	622-0415
焼 津 商 工 会 議 所	焼津四丁目15-24	628-6251
大 井 川 商 工 会	宗高900	622-0393
焼津市勤労者福祉サービスセンター	焼津四丁目15-24	628-9882
焼 津 さ か な セ ン タ ー	八楠四丁目13-7	628-1137
サ ン ラ イ フ 焼 津	中港三丁目3-12	627-3377
焼 津 郵 便 局	焼津一丁目4-1	628-2680
J R 東 海 焼 津 駅	栄町一丁目1-1	_____
J R 東 海 西 焼 津 駅	小屋敷112-1	_____
記 者 ク ラ ブ	本町二丁目16-32	626-2180
焼 津 市 観 光 協 会	栄町一丁目2-14	626-6266

## 焼津市内指定文化財一覧表

### 国指定文化財

区分	名称	指定年月日	所在地	所有者(管理者)
重文	絵画	平成 7. 6. 15	一色	成道寺
重文	無形民俗	昭和 52. 5. 17	藤守	藤守の田遊び保存会

### 国選定

区分	名称	選定年月日	所在地
重要伝統的建造物群 保存地区	焼津市花沢	平成 26. 9. 18	花沢、吉津及び野秋の各一部

### 県指定文化財

区分	名称	指定年月日	所在地	所有者(管理者)	
有形文化財	彫刻	木造聖観音立像	昭和 33. 4. 15	花沢	法華寺
	工芸品	太刀 銘「備前長船長義」	昭和 31. 10. 17	焼津	個人
		太刀 銘「備州長船住成家」	昭和 33. 4. 15	焼津	個人
		太刀 銘「景次」	昭和 38. 12. 27	焼津	個人
民俗	無形民俗	焼津神社獅子木遣り	昭和 53. 3. 24	焼津	獅子木遣り保存会

### 市指定文化財

区分	名称	指定年月日	所在地	所有者(管理者)		
有形文化財	建造物	林叟院の経蔵	昭和 42. 12. 4	坂本	林叟院	
		法華寺の仁王門	昭和 42. 12. 4	花沢	法華寺	
		海蔵寺の本尊厨子	昭和 46. 10. 1	東小川	海蔵寺	
		林叟院の鐘楼	昭和 47. 5. 17	坂本	林叟院	
		大井神社本殿	昭和 51. 6. 2	保福島	大井神社	
		永豊寺の山門	昭和 60. 2. 21	西小川	永豊寺	
		香集寺の石燈籠	昭和 61. 9. 30	浜当目	香集寺(弘徳院)	
		那閉神社の常夜燈	昭和 61. 9. 30	浜当目	那閉神社	
		林叟院の宝篋印塔	昭和 61. 9. 30	坂本	林叟院	
		成道寺の宝篋印塔	昭和 61. 9. 30	一色	成道寺	
		若宮八幡宮の石橋	平成 17. 10. 20	中里	若宮八幡宮	
		海蔵寺本堂	平成 27. 11. 4	東小川	海蔵寺	
	美術工芸品	絵画	弘徳院の絵馬	昭和 47. 5. 17	浜当目	弘徳院(歴史民俗資料館)
			香集寺の絵馬	昭和 47. 5. 17	浜当目	香集寺(弘徳院)(歴史民俗資料館)
			長徳寺格天井の絵	昭和 49. 10. 30	飯淵	長徳寺
			日本全勝千万年の図	昭和 49. 10. 30	下小杉	則心寺
			海蔵寺の絵馬	平成 9. 9. 30	東小川	海蔵寺
			「一遍上人縁起絵」断簡	平成 17. 10. 20	東小川	海蔵寺
		彫刻	大日堂の吉祥天像	昭和 42. 12. 4	石脇下	大日堂(歴史民俗資料館)
			大日堂の不動明王像	昭和 42. 12. 4	石脇下	大日堂(歴史民俗資料館)
宝積寺の地藏菩薩像			昭和 47. 11. 28	石脇下	宝積寺	
勢岩寺の弘法大師像			昭和 48. 6. 23	石脇下	勢岩寺(歴史民俗資料館)	
工芸品	不動明王立像	昭和 62. 2. 12	飯淵	長徳寺		
	猪之谷神社の六鈴鏡	昭和 41. 9. 21	関方	猪之谷神社(歴史民俗資料館)		
	成道寺の百萬塔	昭和 41. 9. 21	一色	成道寺		
	光心寺の麒麟の笙	昭和 42. 5. 9	東小川	光心寺(歴史民俗資料館)		



市指定文化財 (つづき)

有形文化財	美術工芸品	工芸品	海蔵寺の厨子 附 厨子内納入品 一、内厨子 一、守り本尊	昭和 44. 12. 17	東小川	海蔵寺
			鱧口	昭和 49. 10. 30	利右衛門	利右衛門自治会
			貞善院の鱧口	昭和 53. 1. 21	焼津	貞善院
			普門寺の半鐘	昭和 53. 1. 21	焼津	普門寺
			大身槍銘長吉作	平成 27. 7. 24	東小川	熊野神社 (歴史民俗資料館)
		書跡	扁額「静富山」	昭和 49. 10. 30	下小杉	則心寺
			若宮八幡宮棟札	昭和 53. 9. 1	中里	若宮八幡宮(歴史民俗資料館)
		古文書	掛川城主山内一豊の判物	昭和 49. 10. 30	中島	盤石寺
			今川義元判物	平成 15. 4. 4	利右衛門	利右衛門自治会
			坂本貞次・駒井勝盛連署状	平成 19. 10. 26	石脇下	個人
			徳川家康朱印状	平成 19. 10. 26	浜当目	個人
			今川氏真朱印状	平成 19. 10. 26	焼津	焼津神社
		歴史資料	胤方申合定法之事	平成 27. 11. 4	北浜通	個人
			漁方規定取極之事	平成 27. 11. 4	大村	個人 (歴史民俗資料館)
			海蔵寺の御戸帳	平成 3. 2. 27	東小川	海蔵寺
考古資料	小深田型石製垂れ飾り	平成 18. 12. 26	三ヶ名	焼津市教育委員会(歴史民俗資料館)		
無形文化財		焼津鯉節製造技術	平成 17. 3. 10	焼津	焼津鯉節伝統技術研鑽会	
		弓道具製作技術	平成 18. 12. 26	東小川 東小川 惣右衛門	個人(矢) 個人(弓懸) 個人(巻藁)	
		焼津笠製作技術	平成 19. 10. 26	焼津	個人(骨組み)	
			平成 26. 9. 11	焼津	個人(スゲ縫い上げ)	
無形民俗文化財	山の神祭	昭和 41. 9. 21	関方地区	山の神祭保存会		
記念物	史跡	旧相良街道跡	昭和 49. 10. 30	上新田	個人	
		円永坊跡	昭和 49. 10. 30	利右衛門	利右衛門自治会	
		福翁山大満寺跡	昭和 49. 10. 30	下江留	下江留自治会	
		百ヶ間地田跡	昭和 49. 10. 30	上新田	個人	
		静浜村外二ヶ村組合立静浜高等小学校跡	昭和 49. 10. 30	宗高	個人	
		徳川家康公床机据え跡	昭和 49. 10. 30	宗高	個人	
		井伊直孝産湯の井	平成 25. 9. 6	中里	焼津市	
	天然記念物	猪之谷神社のナギノキ	昭和 44. 12. 17	関方	猪之谷神社	
		臥竜のマツ	昭和 47. 5. 17	保福島	個人	
		旭伝院のマツ	昭和 47. 5. 17	保福島	旭伝院	
伝統的建造物群保存地区	焼津市花沢	平成 26. 2. 3	花沢、吉津及び野秋の各一部	—		

国の登録有形文化財

区分	名称	登録年月日	所在地	所有者 (管理者)
建造物	原田家住宅 (主屋ほか離れ、文庫蔵、表門の4棟)	平成30. 3. 27	浜当目	個人

記録作成等の措置を講ずべき無形の民俗文化財(国選択)

区分	名称	選択年月日	所在地	所有者 (管理者)	
民俗	無形民俗	藤守の田遊び	昭和 46. 4. 21	藤守	藤守の田遊び保存会
民俗	無形民俗	焼津神社の獅子木遣りと神ころがし	昭和 53. 12. 8	焼津	獅子木遣り保存会

平成30年3月31日現在