

有关地面数字电视广播的咨询处

总务省

地面数字电视广播电话咨询中心

电话: **0570-07-0101**

(周一至周五: 9:00 ~ 21:00, 周六、周日及节假日: 9:00 ~ 18:00)

* 利用 IP 电话等无法接通全国统一号码的电话时
请拨打 **03-4334-1111**。

http://www.soumu.go.jp/joho_tsusin/whatsnew/digital-broad

总务省中设有关于地面数字电视广播接收的咨询窗口。如有不了解之处, 如“我家能够收看地面数字电视吗?”、“怎样才能收看地面数字电视广播?”等问题均可打以上电话进行询问。

总务省 电视观众支援中心

地面数字电视广播电话咨询中心接到用户的咨询后, 将由本中心派工作人员直接前往用户家中或共同接收设施, 就转换为数字电视的工作做详细说明。

(社团法人) 日本CATV技术协会

电话: **0570-064-155** (周一至周五: 9:30~17:30)

<http://www.catv.or.jp/jctea/>

有关共用设施中的地面数字电视广播接收问题, 请向本协会咨询。

(社团法人) 日本有线电视连盟

用户咨询窗口

电话: **03-3490-3830** (周一至周五: 9:30~17:30)

<http://www.catv-jcta.jp>

有关利用有线电视收看地面数字电视广播的问题, 请向附近的有线电视公司咨询。

* 不了解有线电视公司的联络电话时, 请拨打以上电话。



2011年7月24日

将关闭模拟电视广播。

其后模拟电视机上如果不安装
地面数字调谐器等设备,
则无法收看电视。



**BS模拟电视广播
也将于2011年7月24日
关闭。**

请收看BS模拟电视的观众转换
到已经开始服务的BS数字电视
广播。

* 总务省地面数字电视广播电话咨
询中心也接受关闭BS模拟电视
广播方面的咨询。

请注意奸商!

最近, 冒充电视调查员或施工人员进行非法索款, 或利用信件进行诈骗汇款(与事实不符的索款)等事例屡有发生。请提高警惕, 防止奸商利用有关地面数字电视广播的错误信息和不充分的信息, 强行推销各种有关商品和服务。

轻松理解地面数字电视广播的魅力和收看方法

地面数字电视广播 简明指南

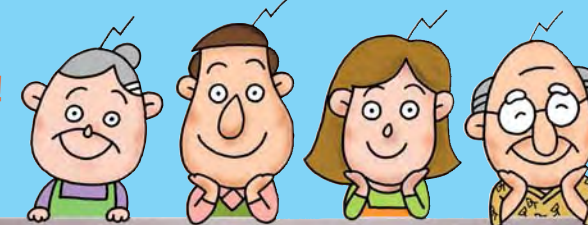
Vol.4



与长期以来的模拟电视广播
有什么区别?
地面数字电视广播充满魅力!

用图解的方式简明介绍
接收地面数字电视广播的方法

在车中、用电脑、
用手机、用录像,
尽情享受地面数字
电视广播的乐趣



2011年7月24日
将全面关闭
模拟电视广播!



总务省 电视观众支援中心 /
(社团法人)数字广播推进协会(Dpa)

电视广播系统即将完全转换成地面数字广播。

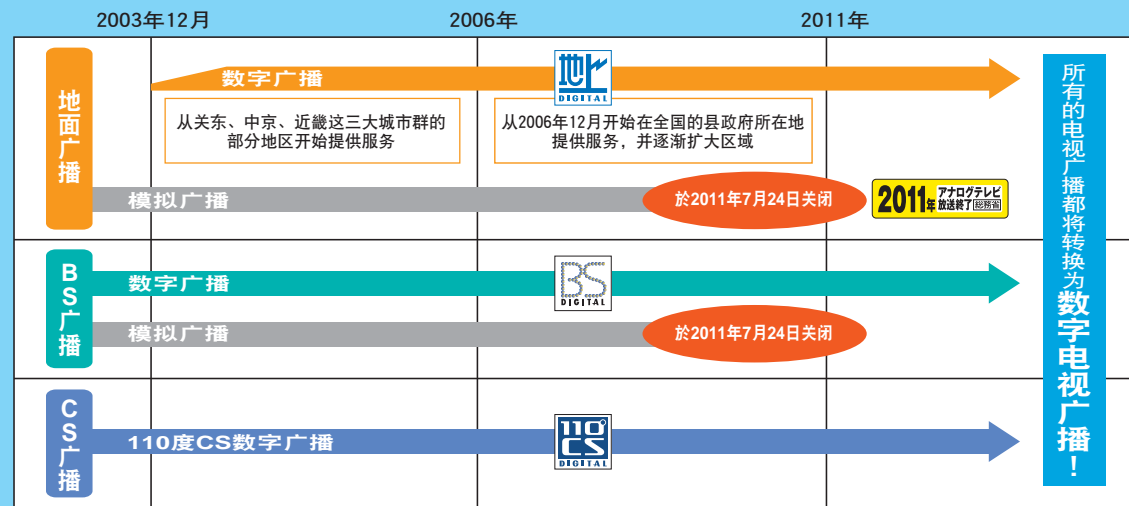
请尽早做好准备， 迎接地面数字电视广播。

2011年7月24日将全面关闭模拟电视广播！

地面数字电视广播於2003年12月从关东、中京和近畿地区开始提供服务，其后依次扩大播放区域，2011年7月24日，地面数字电视广播将完全取代模拟电视广播。

届时，以往的模拟电视机将无法直接收看数字电视广播。

由模拟走向数字。来吧，利用这本《简明指南》，让我们一起开始准备。



内装地面数字调谐器的机器标识

请利用本标识来判断市面销售的电视机和录像机等设备是否支持地面数字电视广播。



各种设备的功能和特征均有不同，详情请在销售店铺予以确认。

为何要转换为地面数字电视广播呢？

电波并不是可以无限使用的资源，而且日本的使用密度过大。转为数字广播后，相邻的两个中继站即便使用同一频率段，也很少发生互相干扰的情况，因此可以大幅度地减少占用的电波频率段。目前被电视占用的电波可以转给通讯等其它行业使用。

请问国家法令是在何时决定关闭模拟电视广播的呢？

2001年修改电波法时以利用国家经费变更模拟频率为条件，规定在十年以内关闭模拟电视广播占用的频率。因此，以此为基础制定的广播用频率使用计划（电波频率段计划）中，规定模拟广播电视的频率使用期限为2011年7月24日（即从计划变更公布日（2001年7月25日）起算，期满十年之日）。

数字电视广播的魅力当然是高清晰度电视节目！但是绝不仅仅于此！

转换为地面数字电视广播后，电视节目会变得更加清晰、方便、有趣。

可欣赏高清晰度电视的高质画面和高音质！



能够欣赏 16:9 的宽银幕画面和高清晰度的图像，音质超群，观众宛如亲临其境，可尽情体验画面中的各种场景。



可提供猜谜游戏及问卷调查等双向型收视服务！



利用和互联网相连接的双向服务，可轻松参加各种观众参与型的节目。



任何时候都可以收看到新闻节目和天气预报等信息！



采用数字广播后，观众只要按一下遥控器上的按钮，任何时候都可以收看到最新的新闻报道、天气预报以及其它对生活有帮助的信息。

利用电子节目指南(EPG)还可以轻松地预约录像。



可以在电视画面上显示电视节目表，并检索当天直至一周内的节目信息。当播放时间发生变更时，会迅速地自动修改收看预约和录像预约。



如何收看地面数字电视广播呢？



电视机分为两类。一类可以直接收看地面数字电视广播，而另一类则不行。目前地面数字电视广播的服务范围正在逐步扩大，哪么在买新电视机时该怎样挑选呢？如果想利用一直使用的模拟电视机收看地面数字电视广播，又需要什么呢？请利用下表，找出适合自己的收看方法。

A

希望充分享受地面数字电视广播乐趣的用户

新买一台支持地面数字电视广播的电视机

高清晰度 宽银幕画面 高音质
数字广播 双向服务 节目预约

* 也有部分内置数字功能较少，价格相对便宜的机型。



电视机画面形形色色，有大有小。



此外还需要UHF天线。→ 前往第5页

B

希望简便地收看地面数字广播电视节目的用户

只要为目前使用的电视机配上一台地面数字调谐器，或者买一台内装地面数字调谐器的录像机就行！

现在使用的电视机也能收看地面数字电视广播。

您现在使用的是哪种电视机？

标准画质

模拟电视机



高清晰度画质

BS 数字高清电视机
BS 模拟高清电视机
带 D3/D4 接头的电视机

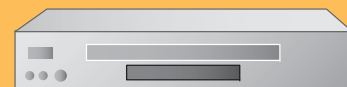


+

地面数字调谐器或内装地面数字调谐器的录像机

高音质 数字广播 双向服务 节目预约

* 也有部分内置数字功能较少，价格相对便宜的机型。



也可利用电脑收看

只要安装上电脑用地面数字调谐器，就可收看地面数字电视广播。



电脑用地面数字调谐器

不需要天线。详情请向用户签约的有线电视公司咨询。

C

已与有线电视公司签约的用户

请确认您签约的有线电视公司是否已经在您居住的地区开始提供地面数字电视广播。



如果已经开始广播，那么几乎所有的有线电视用户都可以利用市面销售的支持地面数字电视广播的电视机或地面数字电视广播调谐器等来进行收看。
(部分有线电视用户需要使用专用设备)

能够仅签约收看地面数字电视广播吗？

能

不能

可利用市面销售的支持地面数字电视广播的电视机或地面数字调谐器来进行收看。



在家中的第一台电视机上安装有线电视专用的调谐器（数字 STB）来进行收看。第一台电视机也可以是一直使用的模拟电视机（标准画质）。从第二台电视机开始可以利用市面销售的支持地面数字电视广播的电视机，或者安装地面数字调谐器。

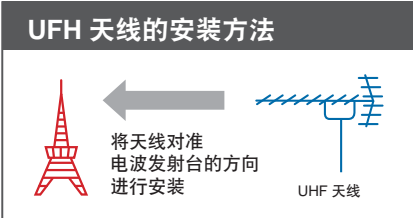
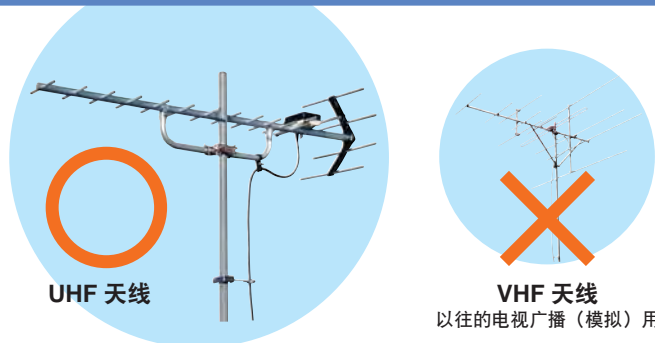


天线该怎么办？

地面数字电视广播使用的是 UHF 电波。
长期以来只有 VHF 电波的地区只要安装上 UHF 天线，
就可收看地面数字电视广播。



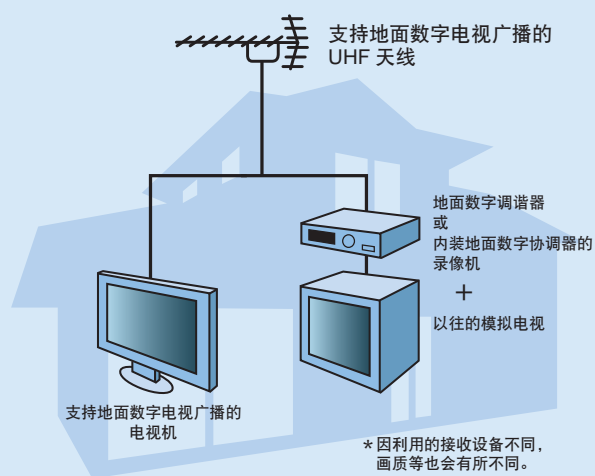
收看地面数字电视广播时必须使用UHF天线。



- * 转换为地面数字电视广播后，在模拟电视广播时使用的UHF天线也可照常接收，但是存在部分需要调整和交换的情况。
- * 转换为地面数字广播后，在电波信号较强的地区可使用地面数字电视广播用室内天线进行收看。
- * 利用共用天线或有线电视的用户不需要另外单独安装天线。
- * 调整及安装天线等工作需要一定的费用。

住在独户住宅的用户

(利用单独天线收看)

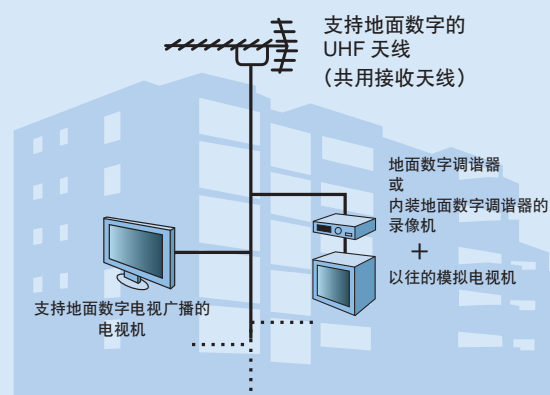


* 因利用的接收设备不同，画质等也会有所不同。

居住在公寓等集体住宅的用户

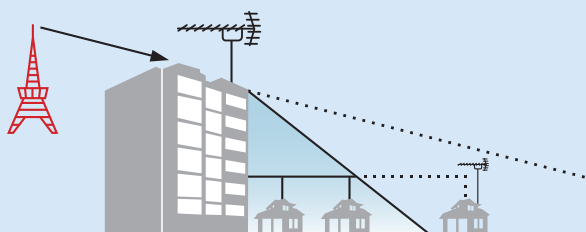
(利用共用天线进行收看)

- 利用共用接收天线时，根据具体情况有时需要进行改建。
- 详情请向楼房的所有者及管理协会进行协商，并尽早开始准备。



利用安装在楼房背面的共用接收设备收看的用户

转换为地面数字电视广播后，电波接收方面的障碍会得到解决。
此时，各家安装单独的UHF天线即可收看。电波障碍无法得到改善时，可能需要改建设备，请与维修管理公司及成为信号接收障碍原因的楼房所有者进行协商。



★有关电视机的安装及天线等问题请向购买电视机的店铺进行咨询。

需要多少费用呢？

目前，市面上有各种用以收看地面数字电视广播的电视机、调谐器和天线，
价格也各为不等。
数字设备具有各自的特点，请妥善考虑符合自己的接收方式，选择购买。



利用数字电视机收看时

将支持地面数字电视广播的电视机与天线连接起来，进行设定后即可收看。

* 有时需要安装或交换UHF天线。



支持地面数字电视广播的电视机

- 大小：13英寸~50英寸左右
- 价格：约4万日元~60万日元
- * 也有50英寸以上的大型商品。

支持地面数字电视广播的UHF天线

- UHF天线单体价格：约5千日元左右~
- UHF天线安装工程费用：约3万日元左右~

* 以上费用根据施工内容而有所不同，详情请向附近的电气用品店和家电量贩店咨询。



! 天线安装及设备的改建费用因施工内容而会有所不同。此外，部分地区还需要使用加速器和混合器。

各个地区的数字设备和安装费用均有不同，详情请向附近的电气店和家电量贩店咨询。

使用调谐器收看时

将现在使用的电视机和地面数字调谐器或内装地面数字调谐器的录像机连接起来，即可收看。

* 有时需要安装或交换UHF天线。



地面数字调谐器

- 价格：约1万日元~数万日元左右

内装地面数字调谐器的录像机

- 价格：约5万日元~30万日元左右

利用有线电视收看时

不需要专用机器时

利用支持地面数字电视广播的电视机，或者在现在使用的电视机上连接地面数字调谐器或内装地面数字调谐器的录像机，即可进行收看。不需要单独的接收天线。



支持地面数字电视广播的电视机

- 大小：13英寸~50英寸左右
- 价格：约4万日元~60万日元
- * 也有50英寸以上的大型商品。

地面数字调谐器

- 价格：约1万日元~数万日元左右

内装地面数字调谐器的录像机

- 价格：约5万日元~30万日元左右

需要专用机器时

将现在使用的电视机和有线电视专用的接收器(STB:接收盒)连接起来即可收看。不需要使用单独的接收天线。



有线电视专用的接收器(STB)

请向有线电视公司咨询租赁费用和购买价格。

(例) 单户住宅独自新加入TV时

- 合同费：免费~5万日元左右
- 首次施工费：约2万日元~5万日元左右
- 每月的利用费：约3,000日元~5,000日元左右



! 除了施工费、利用费和机器设备租赁费以外，根据有线电视的方式、接收器的台数、设备状况和合同内容收费会有所不同。

加入有线电视所需的费用因地区而不同，具体请向附近的有线电视公司咨询。

报废处理电视机时

将现在使用的电视机报废处理时，请根据家电循环使用法进行正确处理。
请配合有效利用资源，防止违法丢弃垃圾。

★有关电视机的使用方法和连接方法，请与各产品的生产厂家直接联系。

请注意奸商！

最近，冒充电视调查员或施工人员进行非法索款，或利用信件进行诈骗汇款（与事实不符的索款）等事例屡有发生。

请提高警惕，防止奸商利用有关地面数字电视广播的错误信息和不充分的信息，强行推销各种有关商品和服务。

数字电视要点介绍



要点 1 为什么在电视机的右上角上会出现“模拟”字样标记?



该“模拟”标记仅显示在模拟电视广播的画面上，以提醒收看模拟电视的观众了解到自己正在收看的是模拟广播。除了模拟电视机以外，还存在部分利用数字电视机收看模拟电视的观众，因此特利用本标记来识别模拟电视广播。



要点 2 必须重新购买支持地面数字电视广播的电视机吗?



利用目前使用的模拟电视机时，只要连接上地面数字调谐器或内装地面数字调谐器的录像机就可收看。但是此时即使电视台播放的是高清晰度的电视节目，电视画质依然是模拟电视机的画质。

要点 3 利用室内天线可以接收地面数字电视广播吗?



在电波信号较强处，可以使用地面数字电视广播用室内天线，或者使用安装方便的地面数字专用天线。由于室内的电波不太稳定，建议将天线安装在能够看见电视发射塔的窗边。此外，地面数字专用天线也可安装在阳台等处。



要点 4 请问在我居住的地区可以收看吗?



在 Dpa 的网页上可以查询“大致地区”。在网页中可利用地图、邮编、地址来查询居住地区的每个转播站的服务区域。



Dpa网页
<http://www.dpa.or.jp/>

要点 5 听说收看数字电视时不插入专用卡就无法收看，也不能录像，请问为什么?



需要B-CAS卡。

B-CAS卡是在购买正规的地面数字调谐器和内装地面数字调谐器的电视机、录像机时随机附的IC卡片。从保护著作权的观点出发，为了防止节目被非法复制，地面数字电视广播中全部加上了暗号，所以不将B-CAS卡插入机器中，就无法收看电视节目，也不能进行录像。



要点 6 转换为地面数字电视广播后，空出来的电波将用到哪些方面呢?



空出来的电波带可有效利用在各种领域。例如用于通讯后，手机通讯将更易接通，还可用于防灾、减少交通事故以及新型多媒体广播。



要点 7 可以用手机收看地面数字电视广播吗?



可利用支持 One Segment 的手机收看地面数字电视广播。通过利用面向手机及各种移动终端的服务（通称：One Segment），可利用手机、车载导航器、电脑及便携式电视机接收比较清晰的电视画面，因此，在外出时也可欣赏地面数字电视广播。尤其是在发生灾害等紧急情况，电话线路拥挤很难打通时，它能够接收避难路径和平安与否等信息，因此将会成为保护生命和财产的重要信息终端。



要点 8 店铺销售的电视机上粘贴的黄色标记是什么?



本标记表示该机器仅支持模拟广播。贴有本标记的机器在2011年7月24日以后接上地面数字调谐器或内装地面数字调谐器的录像机就可继续使用。

ご注意ください!

このテレビは、地デジ対応ではありません!

このテレビは、2011年7月にアナログ放送が終了すると、デジタルチューナーなどの機器を外付けしない限り使用できなくなります。

総務省

2011年 アナログテレビ放送終了
地上デジタル放送をご覧いただくには専用チューナーが必要となります。